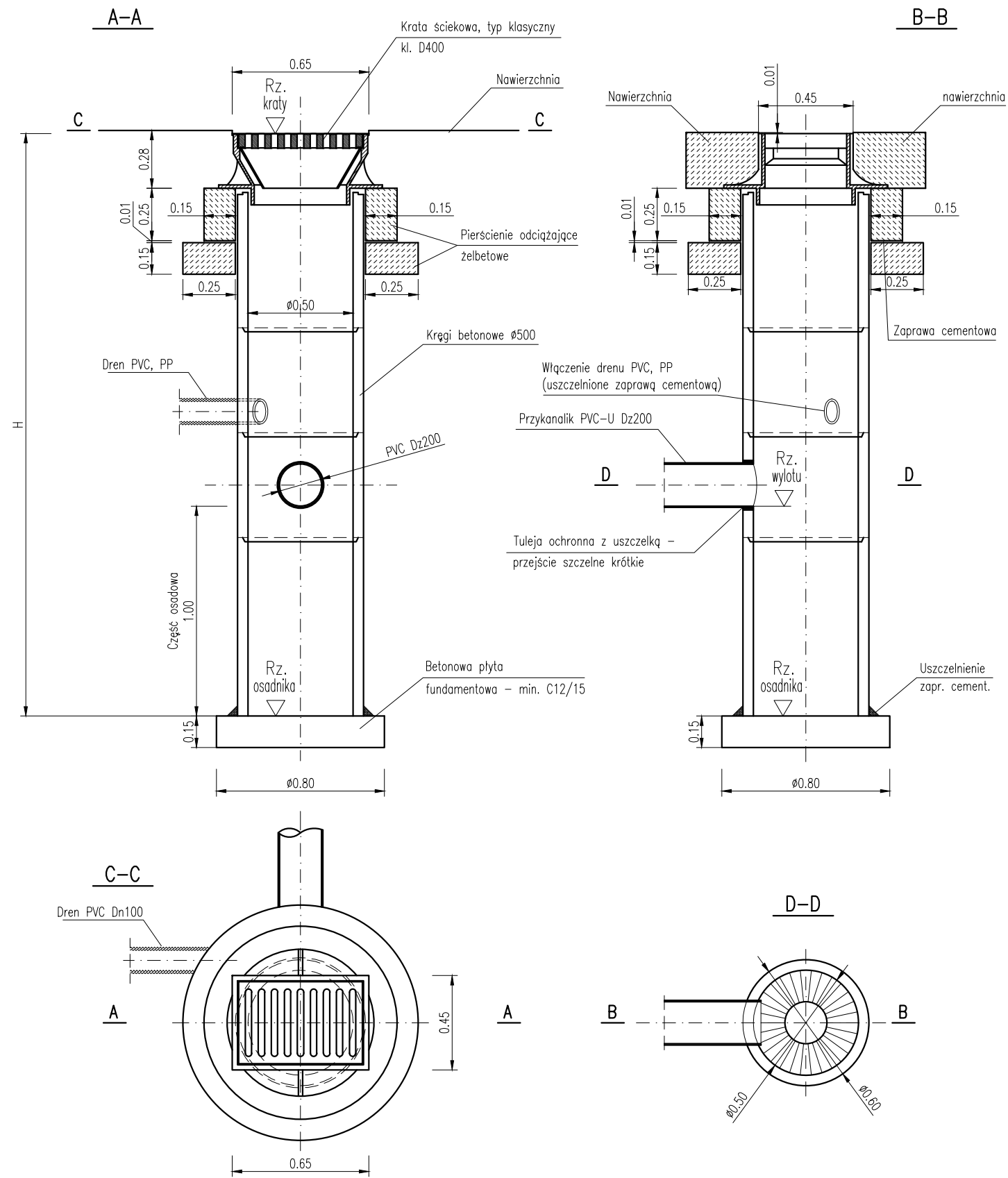


Wpust klasyczny



UWAGI:

1. Pod dnem wpustu należy ułożyć podsypkę cementowo-piaskową grub. 10 cm
2. Zewnętrzne ściany studz. należy zaizolować np. Izoplast 2xR+Pg
3. Izolacja nie może stykać się z rurami PVC
4. Można stosować prefabrykowany element dolny – osadnik

ZESTAWIENIE WPUSTÓW DESZCZOWYCH

L.p.	Oznaczu- wpustu	Kilometraż osi ulicy	Głęb. H [m]	Rz. kraty	Rz. wylotu	Rz. osadnika	Rz. wł. drenu	UWAGI:
1	KW1	0+157.19	1.85	440.98	440.13	439.13	----	klasyczny, strona lewa
2	KW2	0+210.10	1.77	440.07	439.30	438.30	439.45	klasyczny, strona lewa
3	KW3	0+243.47	1.80	439.76	438.96	437.96	439.10	klasyczny, strona lewa
4	KW4	0+363.44	1.84	442.32	441.45	440.45	----	klasyczny, strona lewa
5	KW5	0+492.62	2.10	441.25	440.15	439.15	441.30	klasyczny, strona lewa
6	KW6	0+528.85	2.10	440.23	439.13	438.13	439.30	klasyczny, strona lewa
7	KW7	0+578.29	2.10	438.76	437.66	436.66	437.80	klasyczny, strona lewa
8	KW8	0+608.37	2.10	437.99	436.89	435.89	437.05	klasyczny, strona lewa
9	KW9	0+661.62	2.10	436.95	435.85	434.85	436.00	klasyczny, strona lewa
10	KW10	0+662.05	2.10	436.94	435.84	434.84	----	klasyczny, strona prawa
11	KW12	0+704.88	2.10	436.37	435.27	434.27	----	klasyczny, strona prawa
12	KW11	0+704.89	2.10	436.37	435.27	434.27	435.40	klasyczny, strona lewa
13	KW13	0+754.00	1.87	435.69	434.82	433.82	----	klasyczny, strona lewa
14	KW14	0+754.05	1.88	435.67	434.79	433.79	----	klasyczny, strona prawa
15	KW15	0+803.77	1.59	434.96	434.37	433.37	----	klasyczny, strona lewa
16	KW16	0+803.78	1.62	434.96	434.34	433.34	----	klasyczny, strona prawa
17	KW17	0+843.57	2.10	434.19	433.09	432.09	433.25	klasyczny, strona lewa
18	KW18	0+925.98	2.10	432.73	431.63	430.63	431.80	klasyczny, strona lewa
19	KW19	0+925.98	2.10	432.73	431.63	430.63	----	klasyczny, strona prawa
20	KW20	0+961.26	2.10	431.85	430.75	429.75	430.90	klasyczny, strona lewa
21	KW21	1+120.41	1.95	428.10	427.15	426.15	----	klasyczny, strona lewa
22	KW22	1+155.53	1.41	427.46	427.05	426.05	----	klasyczny, przykanalik PVC SN12 DN160 i=2.0% L=2.0m – włączenie do KD400, trójnik rz.427.00
23	KW23	-----	1.54	427.29	426.75	425.75	----	klasyczny, przykanalik PVC SN12 DN160 i=2.0% L=2.5m – włączenie do KD400, trójnik rz.426.70
24	KW24	1+221.05	1.60	426.29	425.69	424.69	----	klasyczny, strona lewa
25	KW25	1+273.21	1.66	425.36	424.70	423.70	----	klasyczny, strona lewa
26	KW26	1+320.77	1.75	424.44	423.69	422.69	----	klasyczny, strona lewa
27	KW27	1+403.03	2.07	422.68	421.61	420.61	421.78	klasyczny, strona prawa
28	KW28	1+404.24	2.10	422.64	421.54	420.54	451.70	klasyczny, strona lewa
29	KW29	1+442.47	2.10	421.97	420.87	419.87	421.07	klasyczny, strona prawa
30	KW30	1+443.90	2.10	421.92	420.82	419.82	421.00	klasyczny, strona lewa
31	KW31	1+495.34	2.10	420.81	419.71	418.71	419.91	klasyczny, strona prawa
32	KW32	1+496.57	2.10	420.77	419.67	418.67	419.87	klasyczny, strona lewa
33	KW33	1+542.63	1.90	419.93	419.03	418.03	419.13	klasyczny, strona prawa
34	KW34	1+543.90	2.10	419.90	418.80	417.80	419.00	klasyczny, strona lewa
35	KW36	1+601.89	2.10	418.74	417.64	416.64	417.84	klasyczny, strona prawa
36	KW37	1+647.14	1.90	417.60	416.70	415.70	416.80	klasyczny, strona prawa
37	KW39	1+698.56	1.75	416.68	415.93	414.93	416.10	klasyczny, strona lewa
38	KW40	1+774.13	1.90	415.16	414.26	413.26	----	klasyczny, strona prawa
39	KW41	1+774.93	2.10	415.14	414.04	413.04	413.24	klasyczny, strona lewa
40	KW42	1+813.50	1.70	414.34	413.64	412.64	----	klasyczny, strona prawa
41	KW43	1+814.96	1.79	414.31	413.52	412.52	413.70	klasyczny, strona lewa
42	KW44	1+853.04	1.59	413.71	413.12	412.12	----	klasyczny, strona prawa
43	KW45	1+853.04	1.59	413.71	413.12	412.12	----	klasyczny, strona lewa

Inwestor: Zarząd Dróg Powiatowych ul. Regera 81 43-382 Bielsko-Biała		Biuro projektowe: PRACOWNIA PROJEKTOWA <div style="text-align: center;">  S.C. </div> Honorata Radzio, Rafał Radzio 43-360 Bystra, ul. Handlowa 3 tel. 502-582-639
Nazwa obiektu budowlanego:		Branża:
PRZEBUDOWA CIĄGU DRÓG POWIATOWYCH 1405S i 1400S W MIEJSCOWOŚCIACH BUCZKOWICE, GODZISZKA i KALNA		DROGI
Adres obiektu budowlanego:		Stadium:
Miejscowość:	Kalna	PW
Powiat:	bielski	Województwo:
		śląskie
Nazwa rysunku:		Data:
WPUSTY DESZCZOWE Rysunek typowy		Październik 2015
		Skala:
		1:25
Funkcja:	Imię i nazwisko	Specjalność
Projektował:	mgr inż. Rafał RADZIO, upr. SLK/0751/PWOD/05	Drogi
Sprawdził:	mgr inż. Honorata RADZIO, upr. SLK/2653/PWOD/09	Drogi
		Nr rys.
		<div style="font-size: 2em; font-weight: bold;">K6.3</div>
Prawa autorskie zastrzeżone, reprodukcja lub udostępnienie osobom trzecim niniejszego rysunku lub jego części bez upoważnienia inwestora zabronione.		