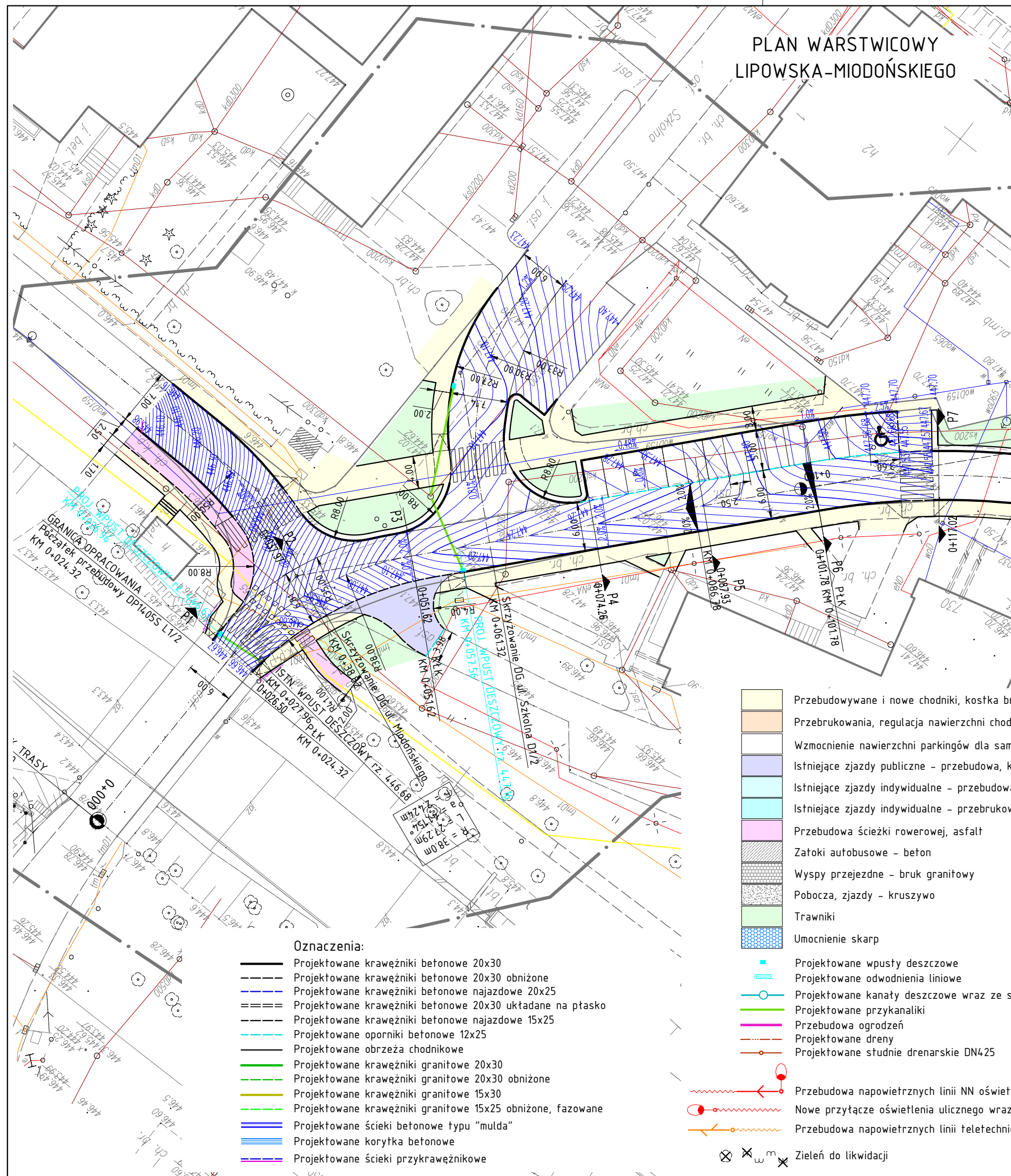
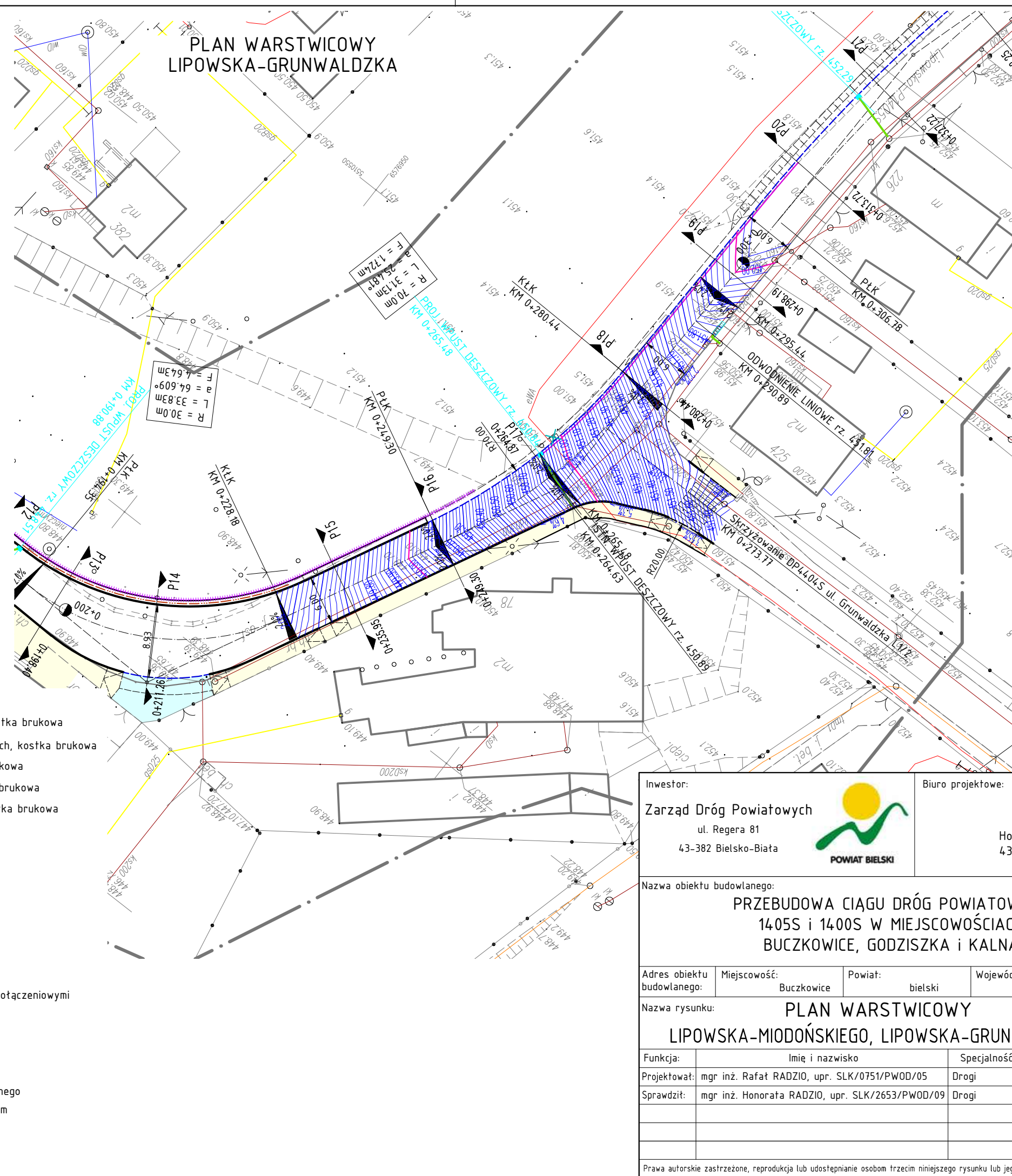


PLAN WARSTWICOWY
LIPOWSKA-MIODOŃSKIEGO



PLAN WARSTWICOWY
LIPOWSKA-GRUNWALDZKA



Inwestor: Zarząd Dróg Powiatowych ul. Regera 81 43-382 Bielsko-Biała		Branża: DROGI	
Nazwa obiektu budowlanego: PRZEBUDOWA CIĄGU DRÓG POWIATOWYCH 1405S I 1400S W MIEJSCOWOŚCIACH BUCZKOWICE, GODZISZKA I KALNA		Stadium: PW	
Adres obiektu budowlanego: Buczkwice		Powiat: bielski	Województwo: śląskie
Nazwa rysunku: PLAN WARSTWICOWY LIPOWSKA-MIODOŃSKIEGO, LIPOWSKA-GRUNWALDZKA		Skala: 1:500	
Funkcja:	Imię i nazwisko	Specjalność	Podpis
Projektował:	mgr inż. Rafał RADZIO, upr. SLK/0751/PWOD/05	Drogi	
Sprawdził:	mgr inż. Honorata RADZIO, upr. SLK/2653/PWOD/09	Drogi	
Nr rys. 8.1			

Prawa autorskie zastrzeżone, reprodukcja lub udostępnianie osobom trzecim niniejszego rysunku lub jego części bez upoważnienia inwestora zabronione.