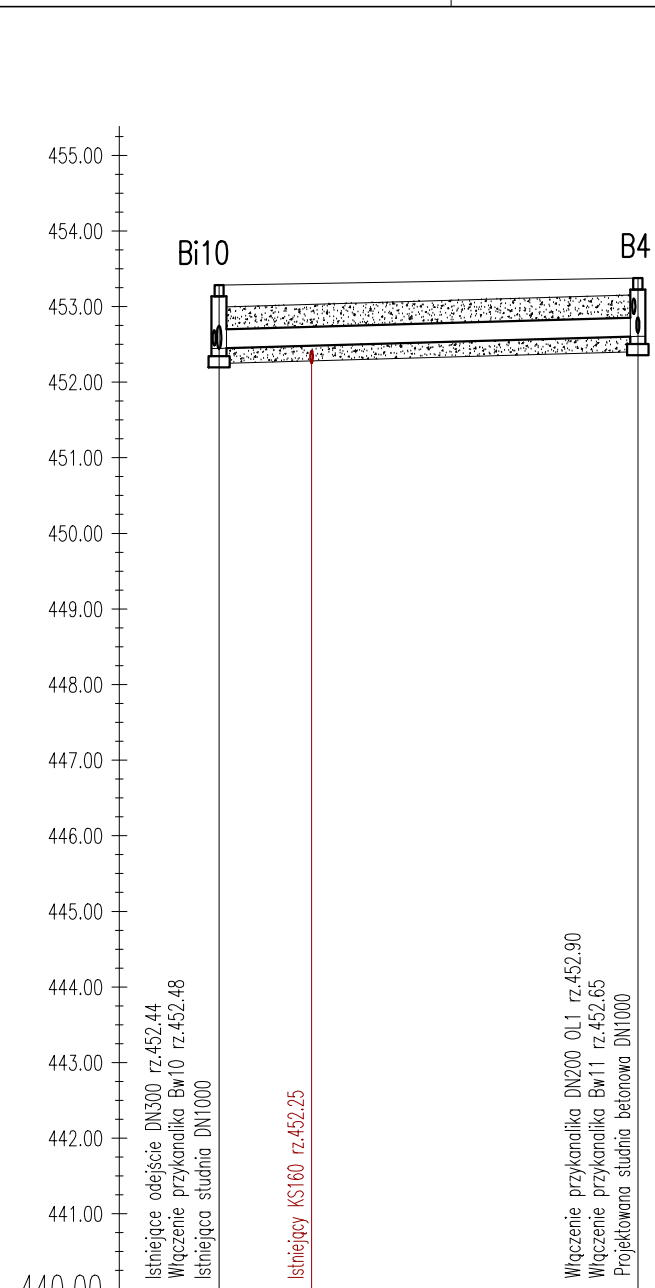
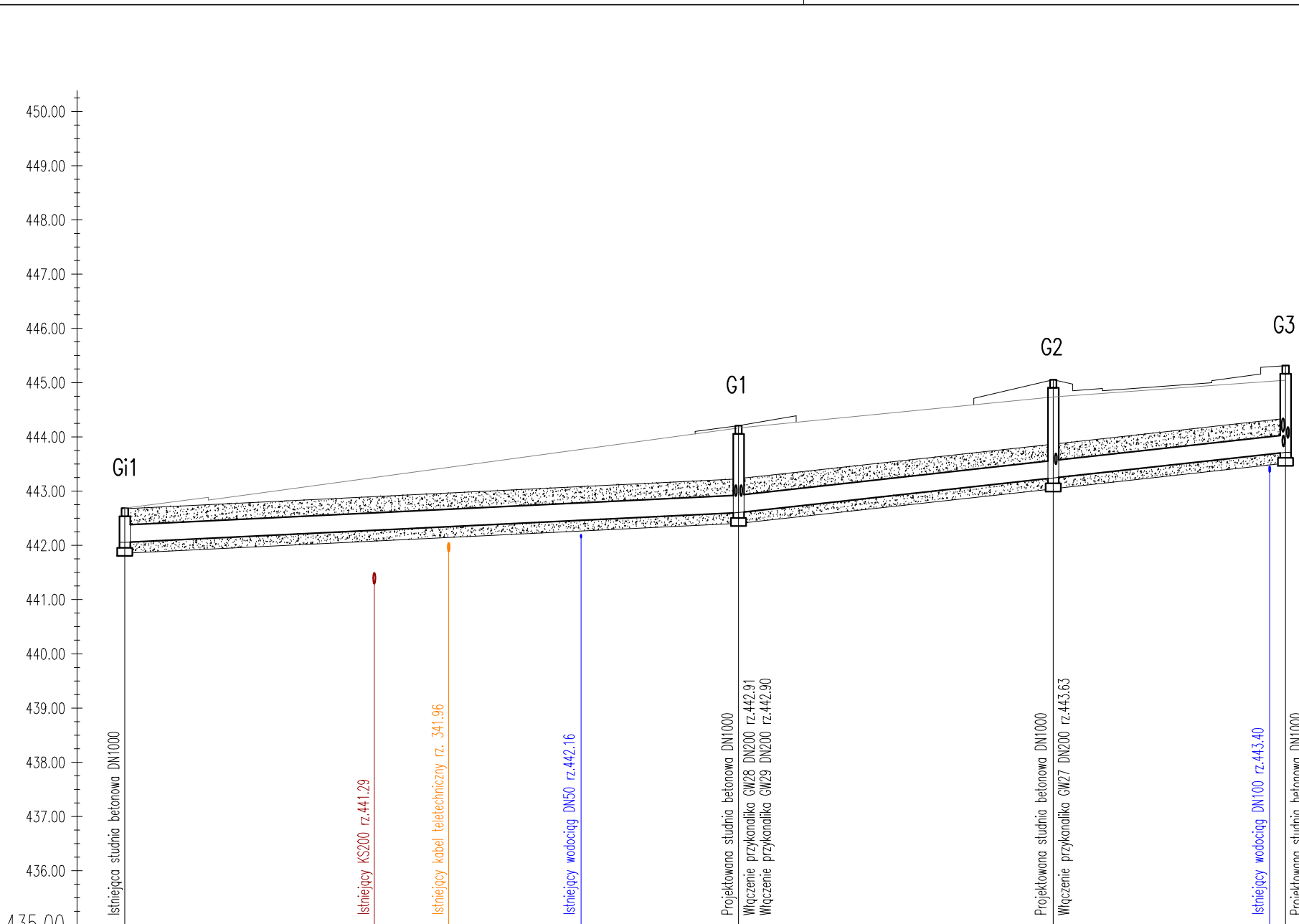


POZIOM PORÓWNAWCZY 450.00

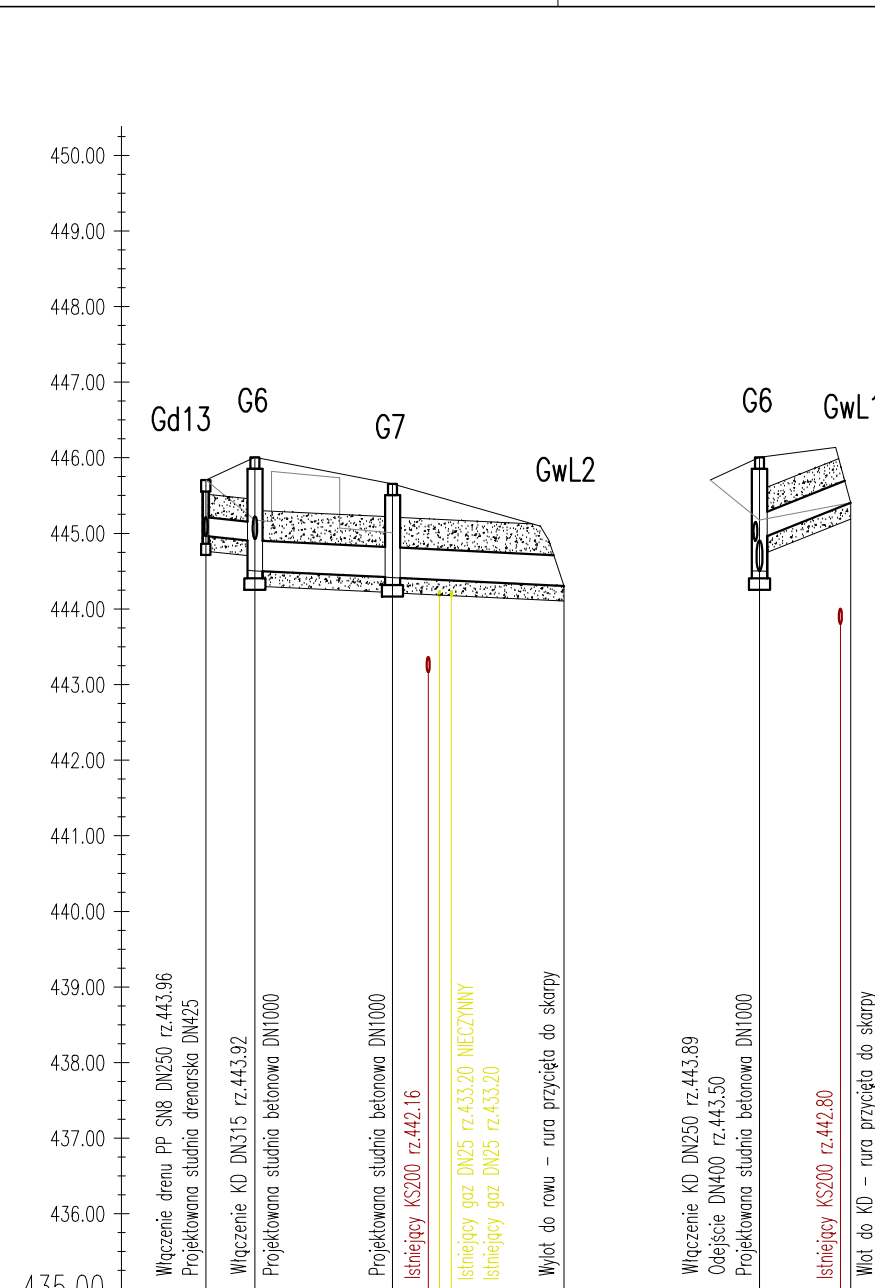
PROJEKTOWANA RZĘDNA TERENU	457.04	457.03	457.33
ISTNIEJĄCA RZĘDNA TERENU	456.92	456.96	457.30
RZĘDNA DNA KANAŁU	455.79 455.89	455.95	456.07
ZACŁĘBIENIE KANAŁU	1.25 1.15	1.08	1.26
RZĘDNA DNA WYKOPU	455.59 455.69	455.75	455.87
SPADKI/DŁUGOŚCI	0.7% 25.7m		
ŚREDNICA, MATERIAŁ	PVC-S SN12 DN250 L=25.7m		
ODLEGŁOŚCI	00.00	08.09	25.72
HEKTOMETRY	B1	B2	B3
	0.0	-8.1-	-17.6-



PROJEKTOWANA RZĘDNA TERENU	453.28	453.37
ISTNIEJĄCA RZĘDNA TERENU	453.28	453.37
RZĘDNA DNA KANAŁU	452.44 452.48	452.60
ZACŁĘBIENIE KANAŁU	0.84 0.80	0.77
RZĘDNA DNA WYKOPU	452.24 452.28	452.40
SPADKI/DŁUGOŚCI	0.5% 25.7m	
ŚREDNICA, MATERIAŁ	PVC-S SN8 DN250 L=27.7m	
ODLEGŁOŚCI	00.00	27.70
HEKTOMETRY	0.0	06.12
	Bi10	B4
	0.0	-27.7-



PROJEKTOWANA RZĘDNA TERENU	444.20	445.05	445.31
ISTNIEJĄCA RZĘDNA TERENU	442.68	444.16	445.04
RZĘDNA DNA KANAŁU	442.05	442.60	443.71
ZACŁĘBIENIE KANAŁU	0.63	1.60	1.60
RZĘDNA DNA WYKOPU	441.85	442.40	443.51
SPADKI/DŁUGOŚCI	0.97% 56.6m		
ŚREDNICA, MATERIAŁ	PVC-S SN12 DN300 L=56.6m		
ODLEGŁOŚCI	00.00	56.59	05.56 07.03
HEKTOMETRY	0.0	01.23	01.23
	Gi1	G1	G2
	0.0	-56.6-	-29.0-



PROJEKTOWANA RZĘDNA TERENU	444.70	445.00	444.65	444.70	445.00
ISTNIEJĄCA RZĘDNA TERENU	444.70	444.17	444.17	444.70	444.17
RZĘDNA DNA KANAŁU	443.96	443.89 443.50	443.41	443.50	443.92
ZACŁĘBIENIE KANAŁU	0.73	1.11 1.50	1.24	1.50	1.08
RZĘDNA DNA WYKOPU	443.76	443.30	443.21	443.30	443.72
SPADKI/DŁUGOŚCI	2.0% 3.3m				
ŚREDNICA, MATERIAŁ	PVC-S SN8 DN250 L=20.45m				
ODLEGŁOŚCI	00.00	03.25	12.35	14.71	15.45 16.25
HEKTOMETRY	0.0	0.03	0.12	0.14	0.15
	Gi1	G6	G7	GwL2	G6
	0.0	-9.1-	-11.4-	-6.0-	-6.0-

Inwestor: Zarząd Dróg Powiatowych ul. Regeera 81 43-382 Bielsko-Biała		Branża: DROGI ODWODNIENIE	
Nazwa obiektu budowlanego: PRZEBUDOWA CIĄGU DRÓG POWIATOWYCH 1405S i 1400S W MIEJSCOWOŚCIACH BUCZKOWICE, GODZISZKA i KALNA		Stadium: PW	
Adres obiektu budowlanego: Buczówce, Godziszka		Powiat: bielski	
Miejscowość: Buczówce, Godziszka		Województwo: śląskie	
Data: Październik 2015		Nazwa rysunku: PROFIL PODŁUŻNY Odwodnienie drogi - kanały główne	
Funkcja: mgr inż. Rafał RADZIO, upr. SLK/0751/PWOD/05		Specjalność: Drogi	
Sprawdził: mgr inż. Honorata RADZIO, upr. SLK/2653/PWOD/09		Podpis: Rafal Radzio	
Nr rys. 5.1		Skala: 1:100/500	
Prawa autorskie zastrzeżone, reprodukcja lub udostępnianie osobom trzecim niniejszego rysunku lub jego części bez upoważnienia inwestora zabronione.			