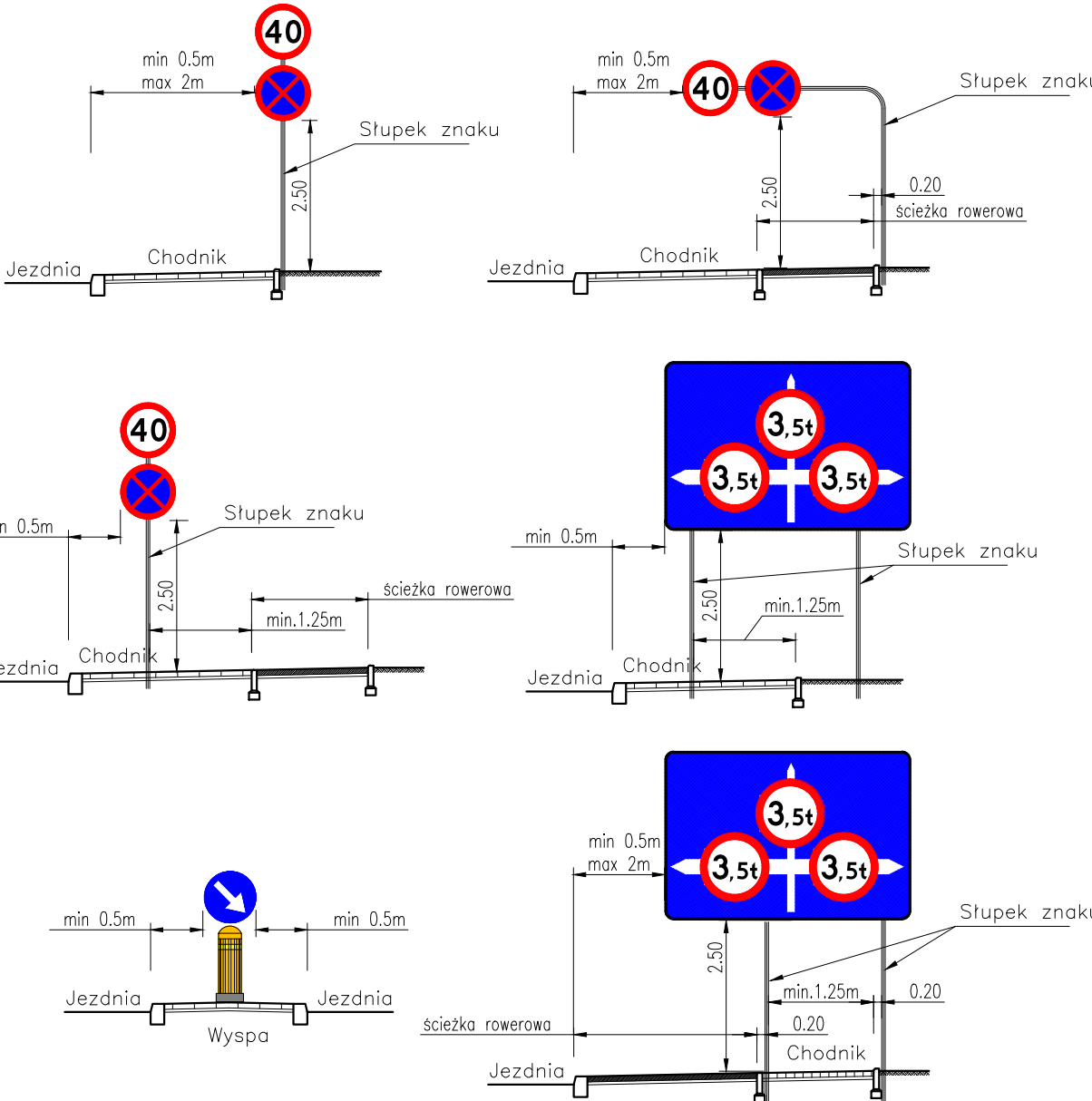


OZNACZENIA  
Sposób zamontowania oznakowania pionowego  
Tarcze znaków przykładowe



- OZNACZENIA
- B-5 - Istniejące oznakowanie pionowe do pozostawienia
  - B-5 - Istniejące oznakowanie pionowe do likwidacji
  - 40 B-33 - Projektowane oznakowanie pionowe
  - PROJEKTOWANY lub KM 0+000
  - Istniejące oznakowanie poziome, białe
  - P-4 17m - Projektowane oznakowanie poziome, białe
  - Projektowane PEO sferyczne szklane, czerwone
  - Projektowane PEO sferyczne szklane, białe
  - Istniejące stalowe drogowe bariery ochronne
  - Projektowane stalowe drogowe bariery ochronne
  - Istniejące wygrozdzenia ochronne dla pieszych
  - Projektowane wygrozdzenia ochronne dla pieszych
  - Zakres opracowania. Poza granicą oznakowanie bez zmian.

UWAGA:  
Tarcze znaków i słupki w skali skażonej.

UWAGA:  
W granicach opracowania, jeżeli nie zaznaczono inaczej, całe oznakowanie pionowe do likwidacji, nawet jeżeli nie zostało wykazane do inwentaryzacji.

UWAGA:  
W granicach opracowania we wszystkich istniejących znakach przeznaczonych do pozostawienia wymienić na nowe konstrukcje wsporcze oraz tarcze (nie dotyczy tablicy E-1).

Inwestor: Zarząd Dróg Powiatowych ul. Regera 81 43-382 Bielsko-Biała		 POWIAT BIELSKI		Branża: DROGI	
Nazwa obiektu budowlanego: PRZEBUDOWA CIĄGU DRÓG POWIATOWYCH 1405S i 1400S W MIEJSCOWOŚCIACH BUCZKOWICE, GODZISZKA i KALNA				Stadium: Stała OR	
Adres obiektu budowlanego:		Miejscowość: Buczkwice		Powiat: bielski	
				Województwo: śląskie	
Nazwa rysunku: PLAN SYTUACYJNY DP1405S km 0+000 – km 0+300				Data: Sierpień 2015	
Funkcja:		Imię i nazwisko		Specjalność	
Projektował: mgr inż. Rafał RADZIO, upr. SLK/0751/PWOD/05				Drogi	
				Podpis 	
				Nr rys.  2.	
Prawa autorskie zastrzeżone, reprodukcja lub udostępnianie osobom trzecim niniejszego rysunku lub jego części bez upoważnienia inwestora zabronione.					