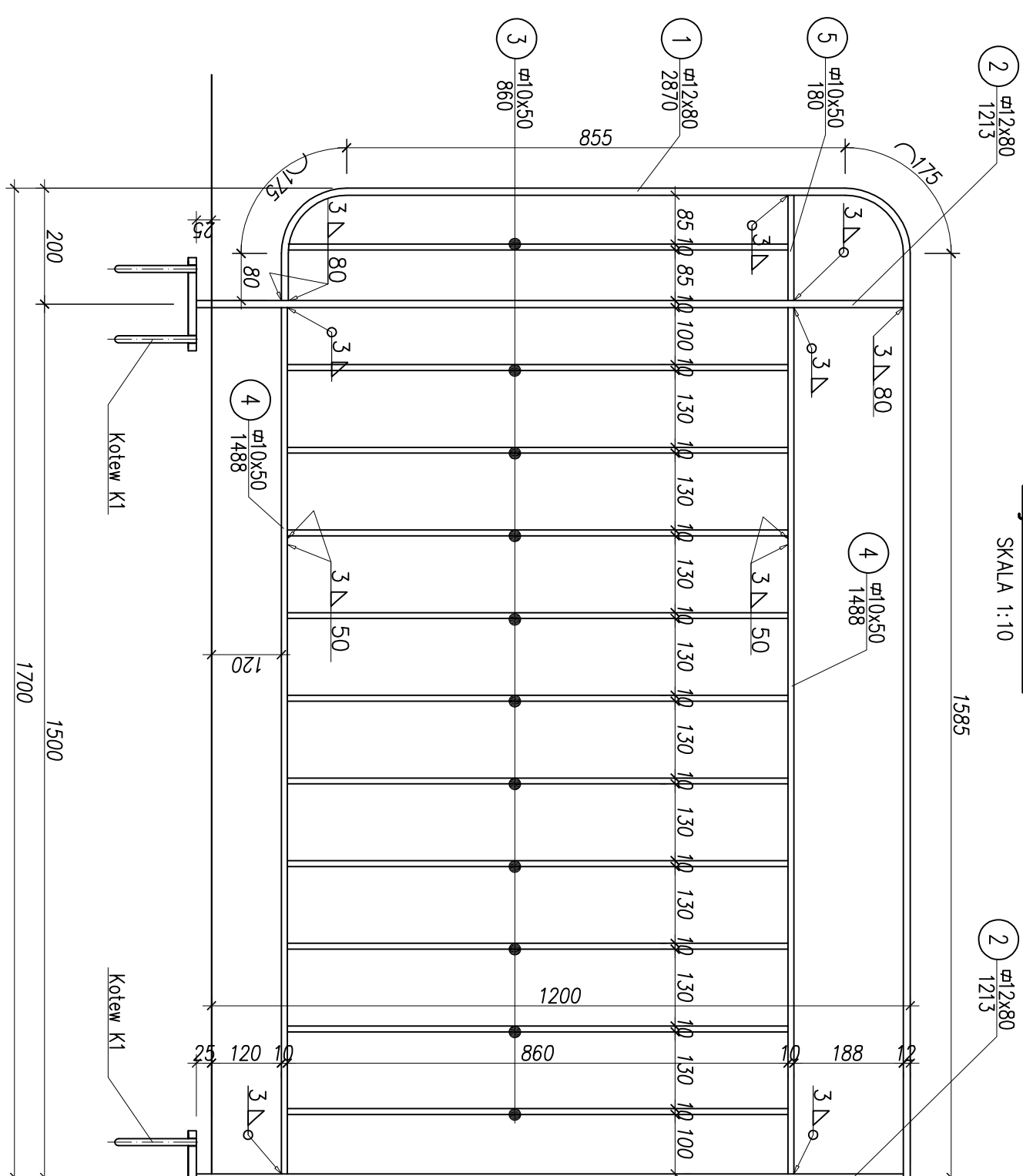


BALUSTRADA - SEGMENT A

wykonać 4x

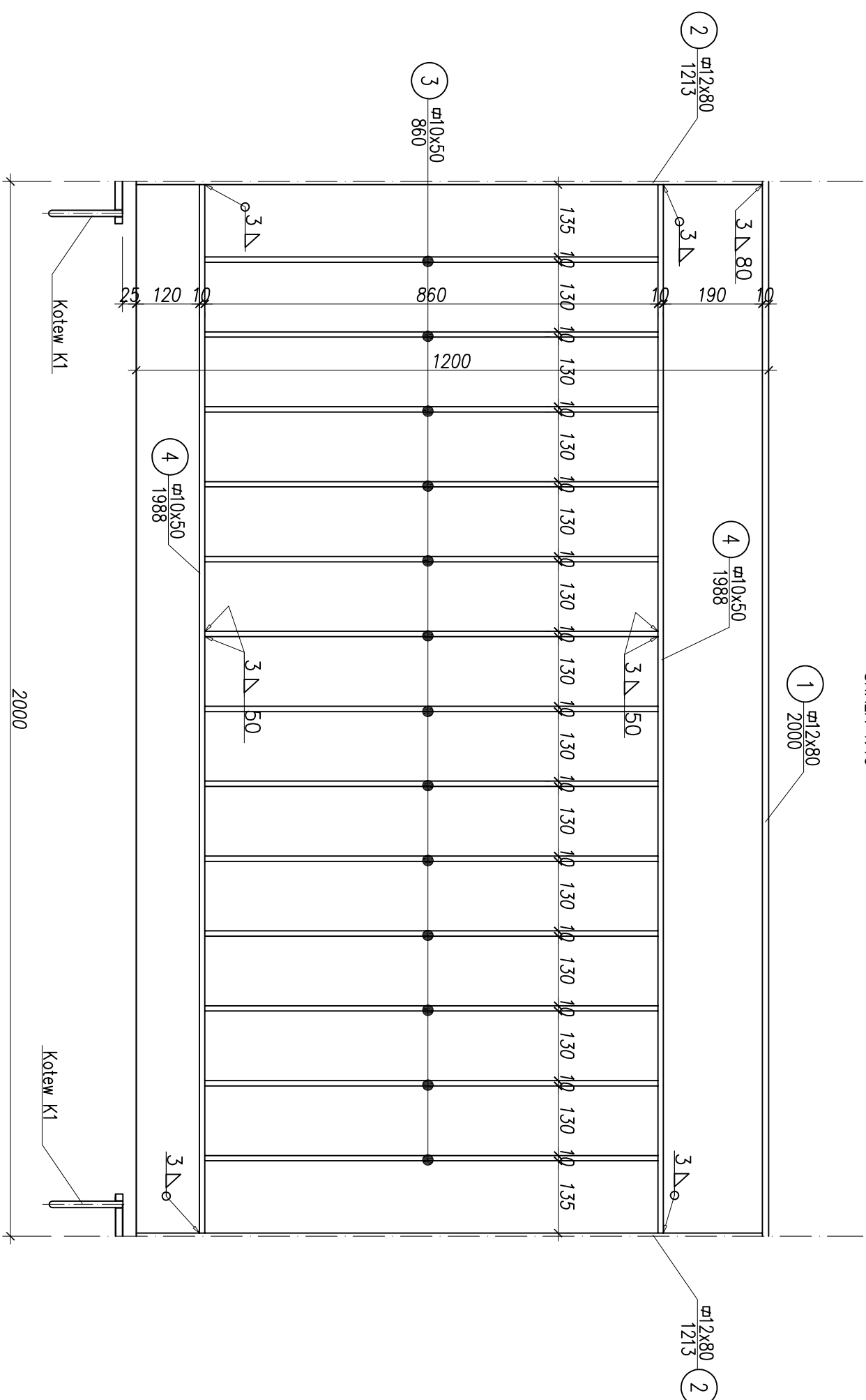
SKALA 1:



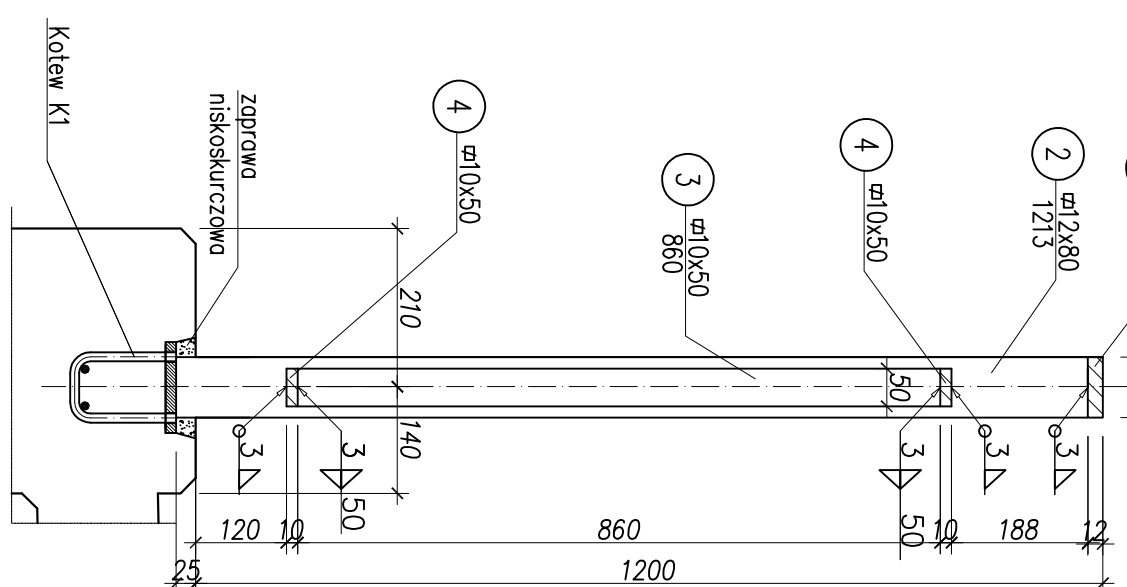
BALUSTRADA – SEGMENT B

wykonać 16x

SKALA 1:10

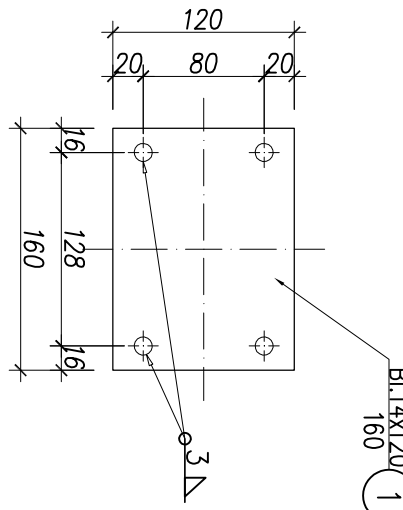


PRZEKRÓJ POPRZECZNY

SKALA 1:10
m13x80KOTEM K1

wykonać 56x

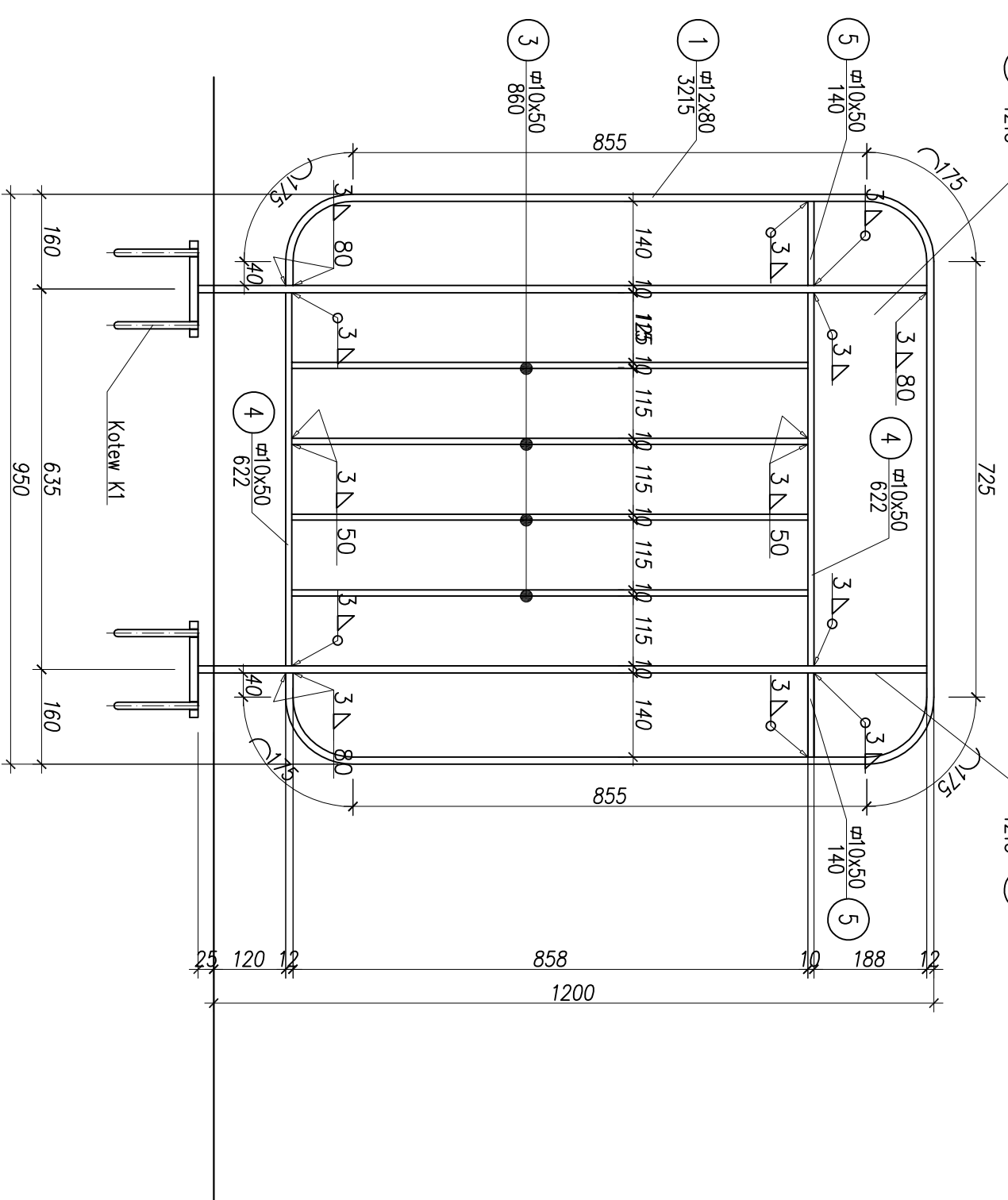
SK,



BALUSTRADA – SEGMENT C

wykonać 2x

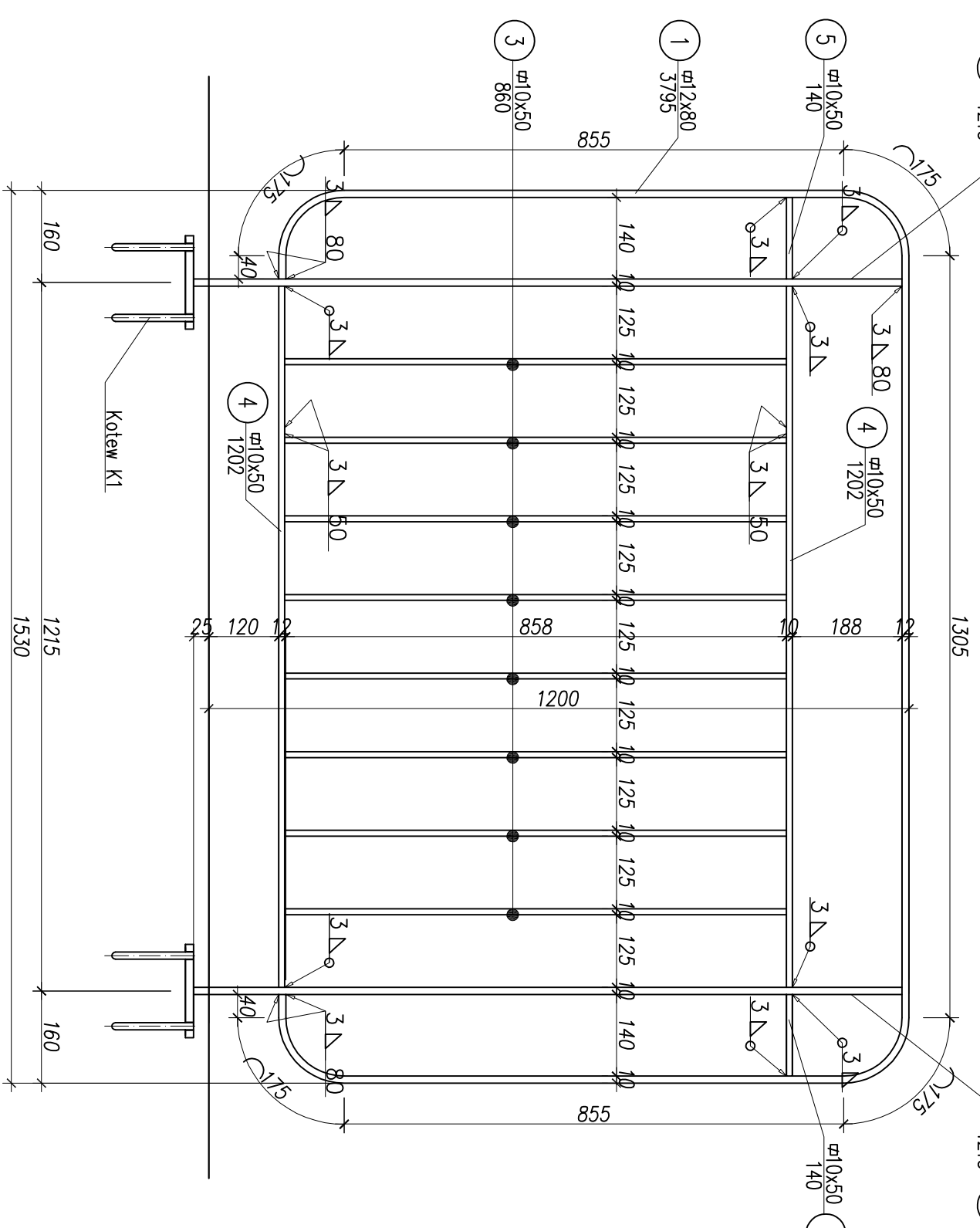
KALA 1:10



BALUSTRADA - SEGMENT D

wykonać 2x

SKALA

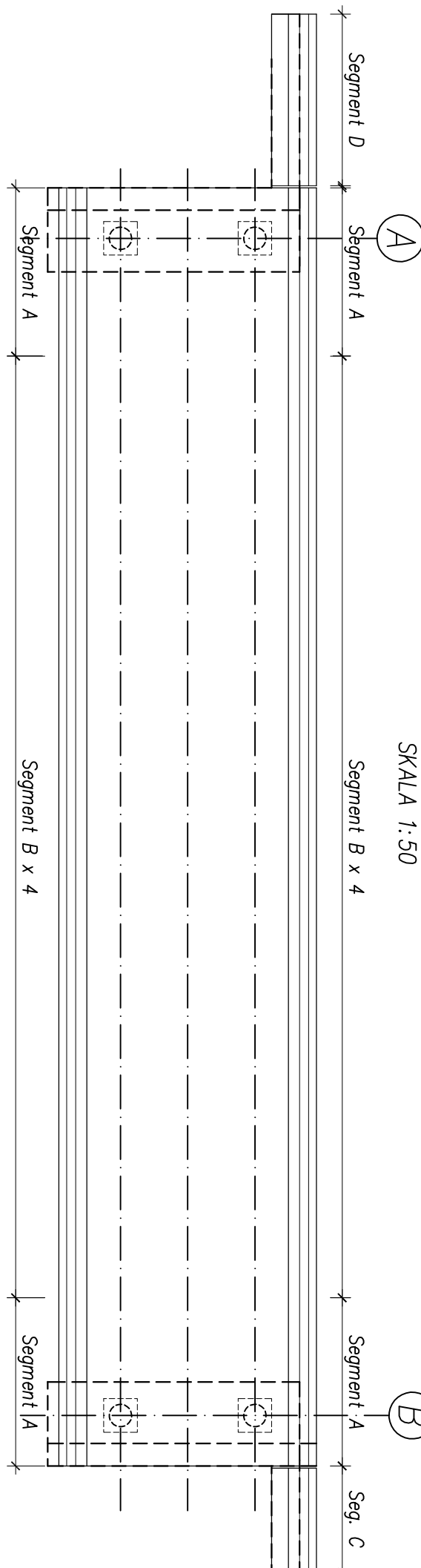


SCHEMAT ROZMIESZCZENIA BALUSTRAD

KŁADKA WSCHODNIA

RZU1 Z GORY

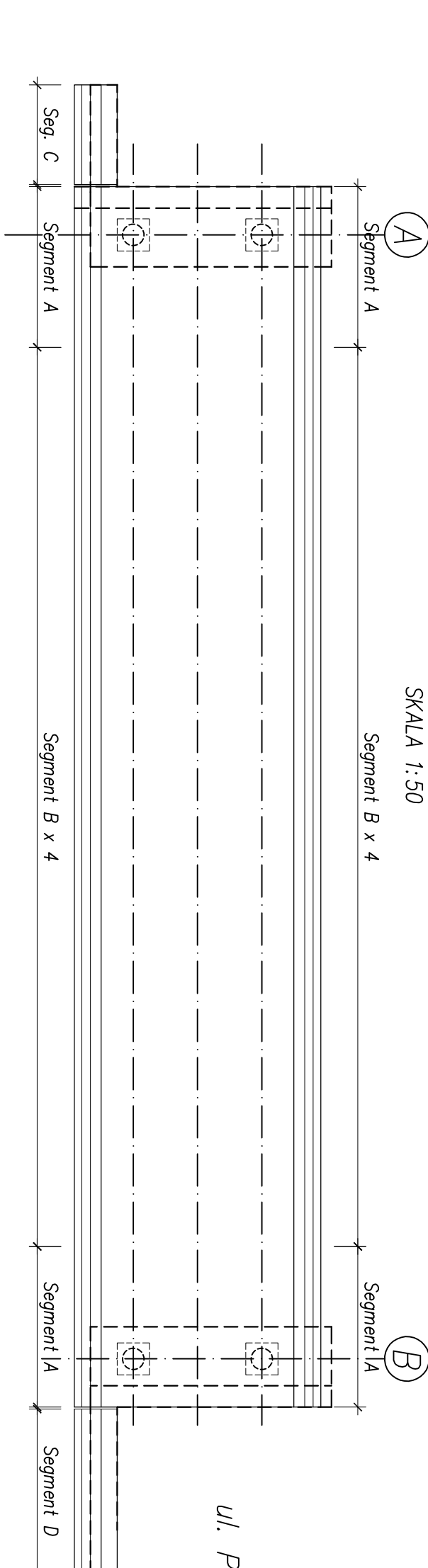
SKALA 1:50



KŁADKA ZACHODNIA

RZU1 Z GORY

SKALA 1:50



WYKAZ STALI

Nr pozycji	Liczbę sztuk	Przebieg [m]	Długość [m]	Masa szt.	Masa całkowita [kg]	Powierzchnia malowania [m²]	Główny materiał	Waga
1	2	3	4	5	6	7	8	9
BAUSTRADA SEG. A								
1	1	10200	2870	21,63	21,63	1824		
2	1	10200	1213	9,15	9,15	1824		
3	11	10050	860	3,38	37,18	1824		
4	2	10050	1488	5,84	11,68	1824		
5	1	10050	180	0,71	0,71	1824		
Suma dla SEGMENT A				1 szt.	80,35			
Wskaz:				4 szt.	321,40 kg			
BAUSTRADA SEG. B								
1	1	10200	2000	15,07	15,07	1824		
2	1	10200	1213	9,15	9,15	1824		
3	13	10050	860	3,38	43,94	1824		
4	2	10050	1988	7,80	15,60	1824		
Suma dla SEGMENT B				1 szt.	83,76			
Wskaz:				16 szt.	1340,16			
BAUSTRADA SEG. C								
1	1	10200	3215	24,23	24,23	1824		
2	2	10200	1213	9,15	18,30	1824		
3	4	10050	860	3,38	13,52	1824		
4	2	10050	622	2,44	4,88	1824		
5	2	10050	140	0,55	1,10	1824		
Suma dla SEGMENT C				1 szt.	62,04			
Wskaz:				2 szt.	124,1 kg			
BAUSTRADA SEG. D								
1	1	10200	3795	28,60	28,60	1824		
2	2	10200	1213	9,15	18,30	1824		
3	4	10050	860	3,38	27,04	1824		
4	2	10050	1202	4,72	9,44	1824		
5	2	10050	140	0,55	1,10	1824		
Suma dla SEGMENT D				1 szt.	84,48			
Wskaz:				2 szt.	169,0 kg			
KOTŁEW K1								
1	1	B. 16/20	160	2,11	2,11	1824		
2	2	102	410	0,37	0,74	1824		
Suma dla KOTŁEW K1				1 szt.	2,85			
Wskaz:				36 szt.	102,6 kg			
Masa Sumaryczna dla Posiadu								
Dodatek do Masy Sumarycznej – 1,8 %								2057,3 kg
Masa Całkowita dla Posiadu								37,0 kg
								2094,3 kg

Załącznik:
OBUSTROJENIE POSZERZENIE MOSTU NA POTOKU ŚWIERKÓWKA
W CIĄGU DROGI POWATOWEJ NR 4116 S W KM 1+600
W CZECHOWICACH-DZIEDZICACH

[illegible]