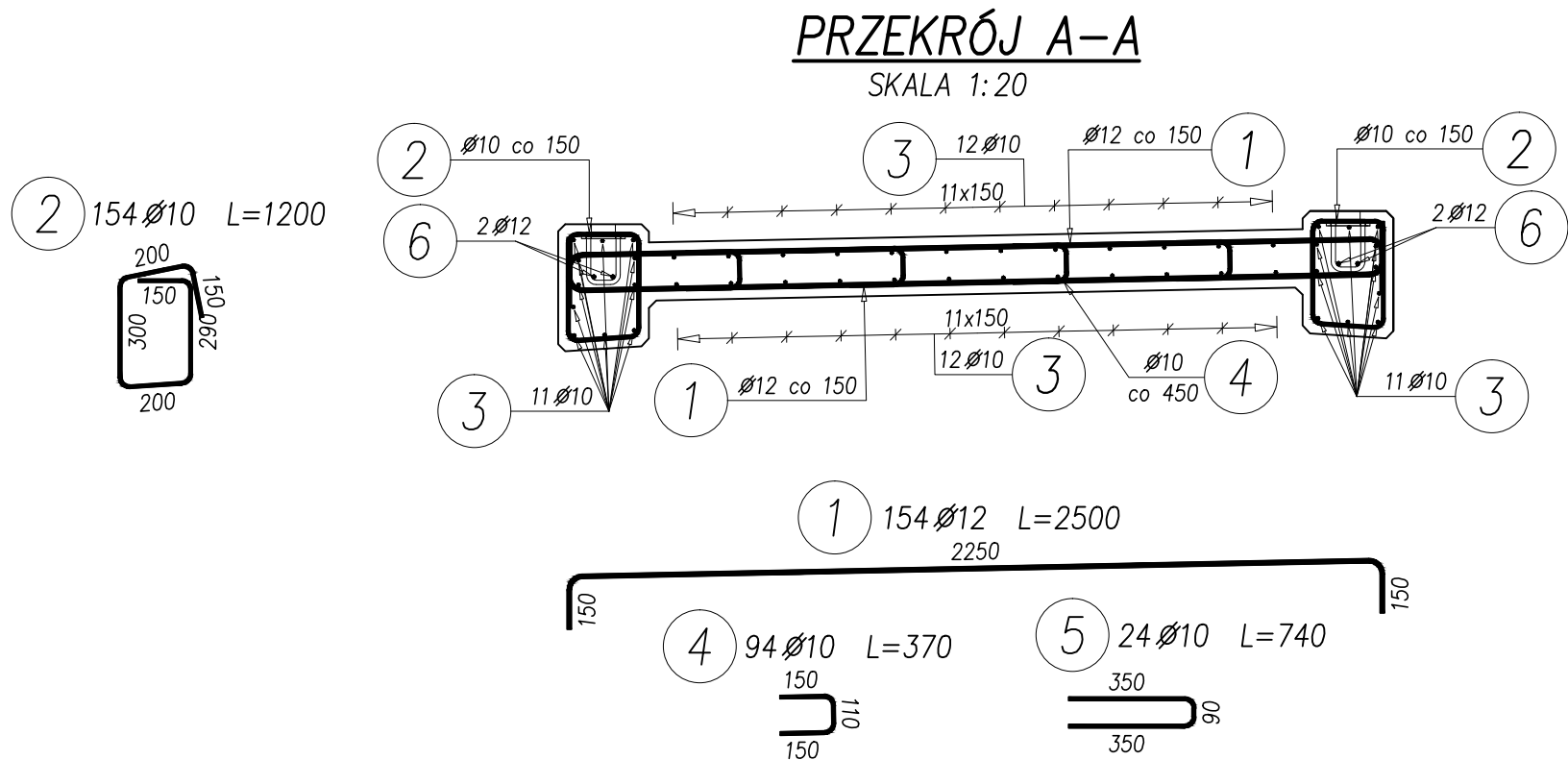


Element: PŁYTA POMOSTOWA x2

Poz.	Stal	Długość (mm)	Liczba	Długość łączna (m)		Uwagi
	Ø		w elemencie	A—IIIN		
	A—IIIN			Ø 10	Ø 12	
1	12	2500	155		387,50	
2	10	1200	154	184,80		
3	10	11350	46	522,10		
4	10	370	94	34,78		
5	10	740	24	17,76		
6	12	11350	4		45,40	
Długość wg średnic (m)				759,44	432,90	
Masa 1 m pręta (kg/m)				0,62	0,89	
Masa łączna wg średnic (kg)				468,6	384,4	
Masa łączna wg gatunku stali (kg)				853,0		
Ogółem (kg)				853		
Wykonać x 2				853 x 2 = 1 706 kg		

Beton: B35(C30/37) $V = 2 \times 5,7 = 11,4 \text{ m}^3$



UWAGI:

- Integralną częścią dokumentacji jest opis techniczny Szczegółowe Specyfikacje Techniczne Wykonania i Odbioru Robót Budowlanych.
- Niniejszy rysunek rozpatrywać łącznie z całą dokumentacją.
- Otulinę zbrojenia wynosi 25mm.
- Wymiary zbrojenia podano jako gabarytowe a długość jako rzeczywistą.
- Pręty zwymiarowano w milimetrach.

Zadanie:

OBUSTRONNE POSZERZENIE MOSTU NA POTOKU ŚWIERKÓWKA
W CIĄGU DROGI POWIATOWEJ NR 4116 S W KM 1+600
W CZECHOWICACH–DZIEDZICACH

Inwestor:

ZARZĄD DRÓG POWIATOWYCH W BIELSKU–BIAŁEJ
43–382 BIELSKO–BIAŁA; UL. REGERA 81

Biuro projektowe:

USŁUGI PROJEKTOWE LECH MARCISZ
43–300 BIELSKO–BIAŁA; UL. PSZENNA 18

Obiekt:

MOST DROGOWY/KŁADKA

Faza projektu:

PBW

Branża:

MOSTOWA

Tytuł rysunku:

PŁYTA POMOSTOWA – ZBROJENIE

Nr rysunku:

PBW/ 16
ZM.–

Funkcja:

Tytuł, imię i nazwisko:

Nr uprawnień:

Podpis:

Skala:

Projektant:

mgr inż. Lech MARCISZ

102/89–BB

1: 20

Konstruktor:

mgr inż. Małgorzata PODSTAWSKA

1: 50

Konstruktor:

mgr inż. Tomasz KULINOWSKI

Data:

Sprawdzający:

mgr inż. Andrzej ZANIAT

RINB–VI–U–3342/77/98

sierpień 2013

Dokumentacja sporządzona za pomocą programu: ArcADia–IntelliCAD