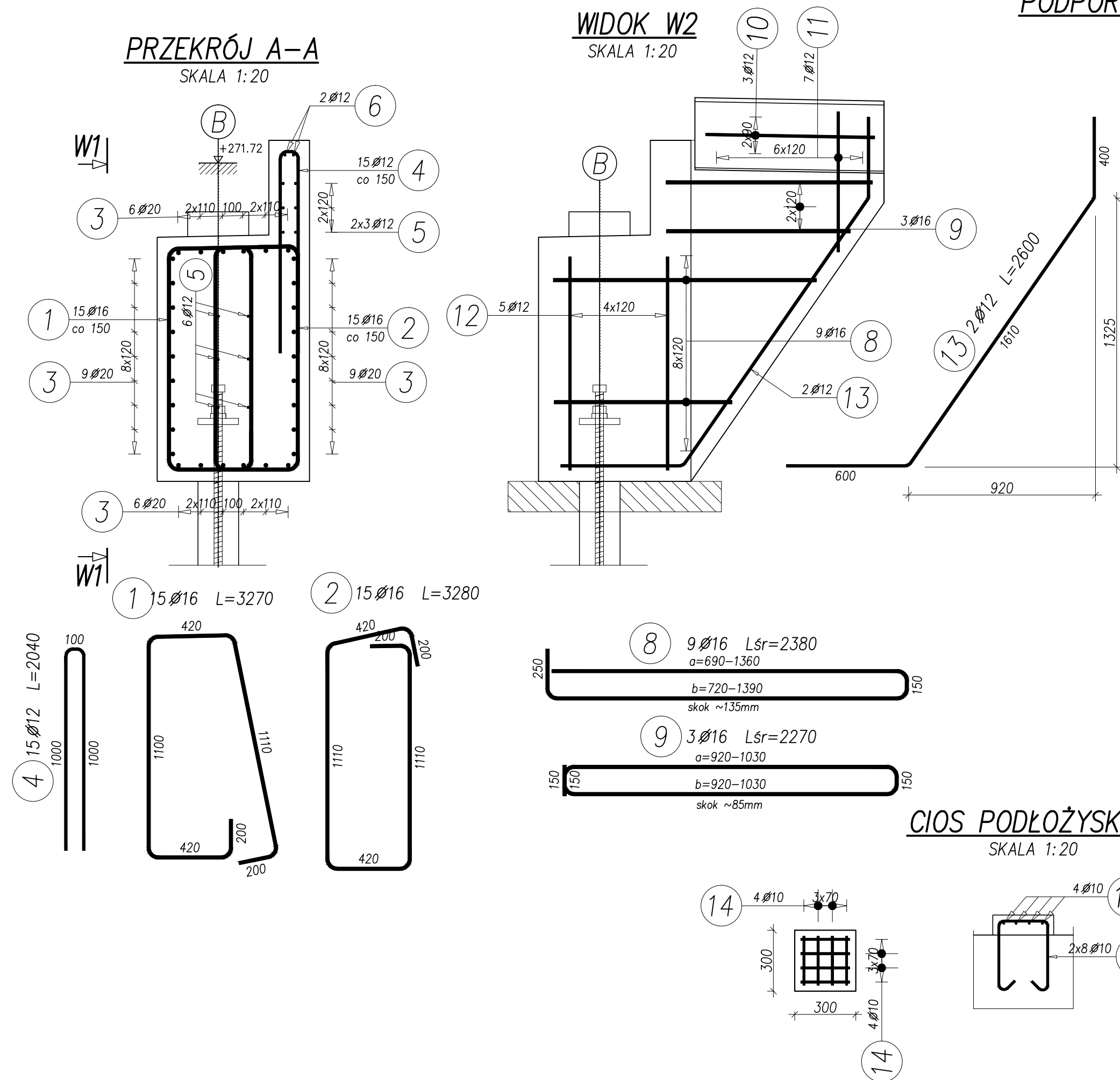
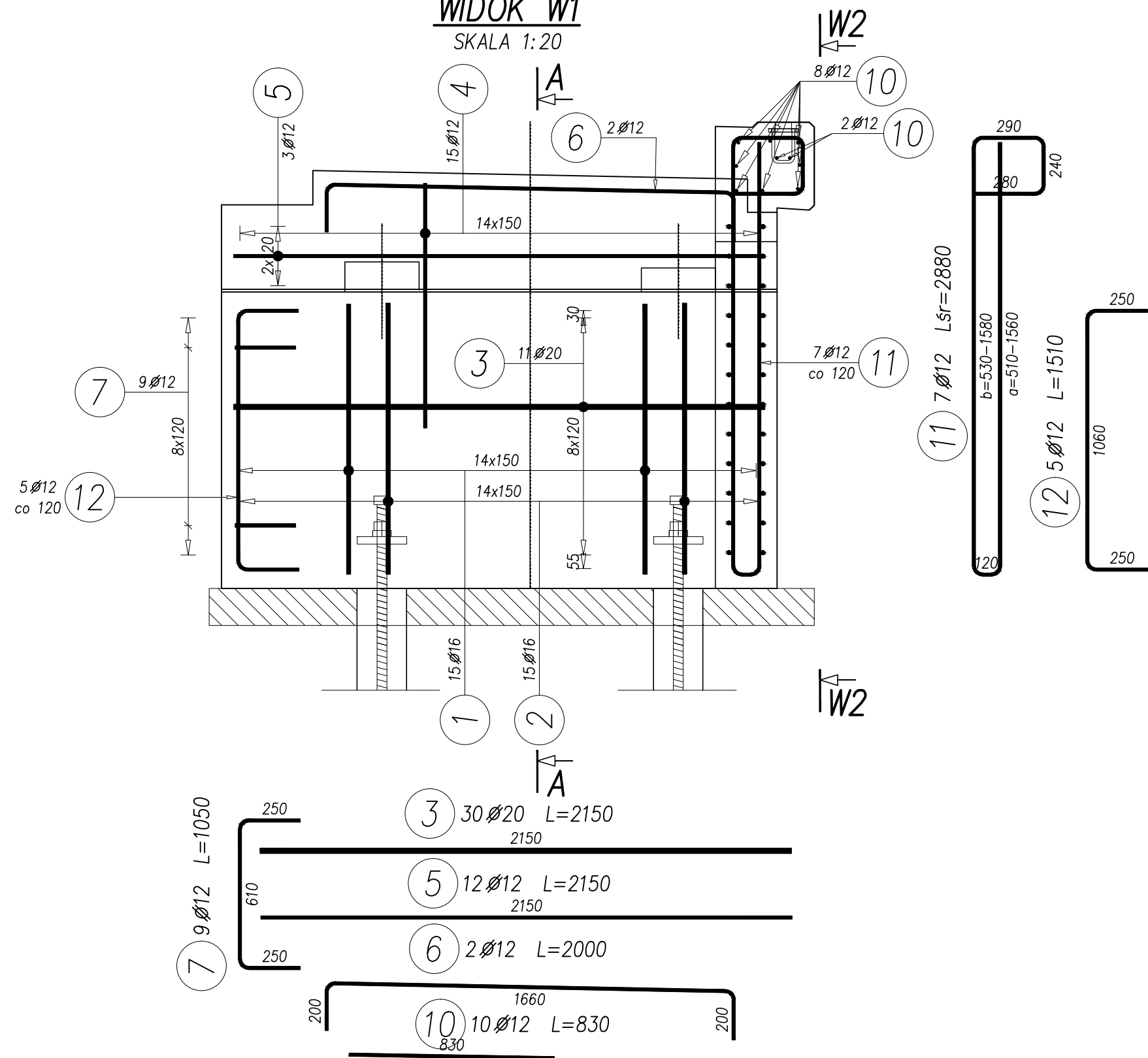


KŁADKA WSCHODNIA
PODPORA B



WIDOK W
SKALA 1:20



Element: PODPORA B – KŁADKA WSCHODNIA								
Poz.	Stal	Długość (mm)	Liczba	Długość łączna (m)				Uwagi
	Ø		w elemencie	A–IIIN				
	A–IIIN			Ø 10	Ø 12	Ø 16	Ø 20	
1	16	3270	15			49,05		
2	16	3280	15			49,20		
3	20	2150	30				64,50	
4	12	2040	15		30,60			
5	12	2150	12		25,80			
6	12	2000	2		4,00			
7	12	1050	9		9,45			
8	16	2380 *	9			21,42		
9	16	2270 *	3			6,81		
10	12	830	10		8,30			
11	12	2880 *	7		20,16			
12	12	1510	5		7,55			
13	12	2600	2		5,20			
14	10	1060	16	16,96				
Długość wg średnic (m)				16,96	111,06	126,48	64,50	
Masa 1 m pręta (kg/m)				0,62	0,89	1,58	2,47	
Masa łączna wg średnic (kg)				10,5	98,6	199,8	159,3	
Masa łączna wg gatunku stali (kg)				468,2				
Ogółem (kg)				468				
* Średnia długość								

Beton: B35(C30/37) V = 2,8 m³

- UWAGI:
1. Integralną częścią dokumentacji jest opis techniczny Szczegółowe Specyfikacje Techniczne Wykonania i Odbioru Robót Budowlanych.
 2. Niniejszy rysunek rozpatrywać łącznie z całą dokumentacją.
 3. Otulinę zbrojenia wynosi 50mm.
 4. Wymiary zbrojenia podano jako gabarytowe a długość jako rzeczywistą.
 5. Pręty zwympiarowano w milimetrach.

Zadanie:

OBUSTRONNE POSZERZENIE MOSTU NA POTOKU ŚWIERKÓWKA
W CIĄGU DROGI POWIATOWEJ NR 4116 S W KM 1+600
W CZECHOWICACH-DZIEDZICACH

Inwestor:	Biuro projektowe:
ZARZĄD DRÓG POWIATOWYCH W BIELSKU-BIAŁEJ 43-382 BIELSKO-BIAŁA; UL. REGERA 81	USŁUGI PROJEKTOWE LECH MARCISZ 43-300 BIELSKO-BIAŁA; UL. PSZENNIA 18

Objekt:	MOST DROGOWY /KRAJKA	Faza projektu:	PBW	Branża:	MOSTOWA
---------	----------------------	----------------	-----	---------	---------

Tytuł rysunku:	PRZYZCÓŁEK B – ZBROJENIE KŁADKA WSCHODNIA	Nr rysunku: PBW/13 ZM –
----------------	--	-------------------------------

Funkcja:	Tytuł, imię i nazwisko:	Nr uprawnień:	Podpis:	Skala:
Projektant:	mgr inż. Lech MARCISZ	102/89-BB	<i>[Signature]</i>	1:20
Konstruktor:	mgr inż. Małgorzata PODSTAŃSKA		<i>[Signature]</i>	
Konstruktor:	mgr inż. Tomasz KULINOWSKI		<i>[Signature]</i>	Data:
Sprawdzający:	mgr inż. Andrzej ZANIAT	RINB-VI-U-3342/77/98	<i>[Signature]</i>	sierpień 2013

Dokumentacja sporządzona za pomocą programu: ArCADia-IntelliCAD