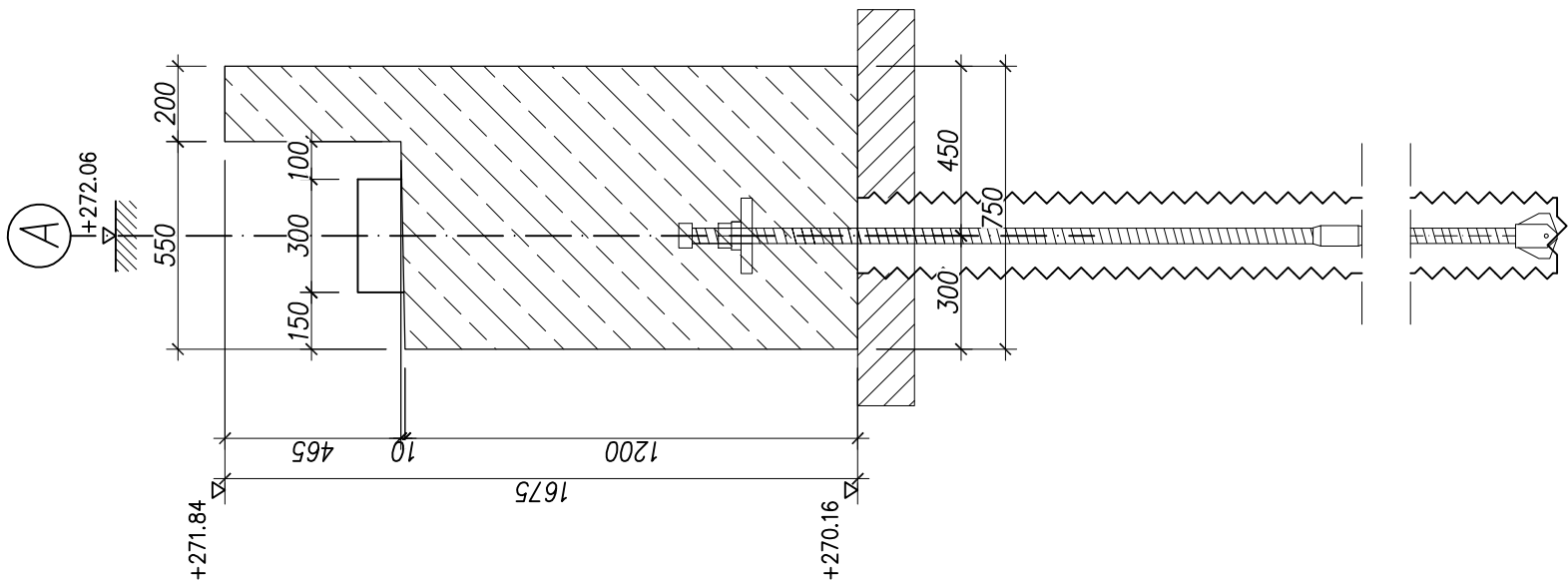
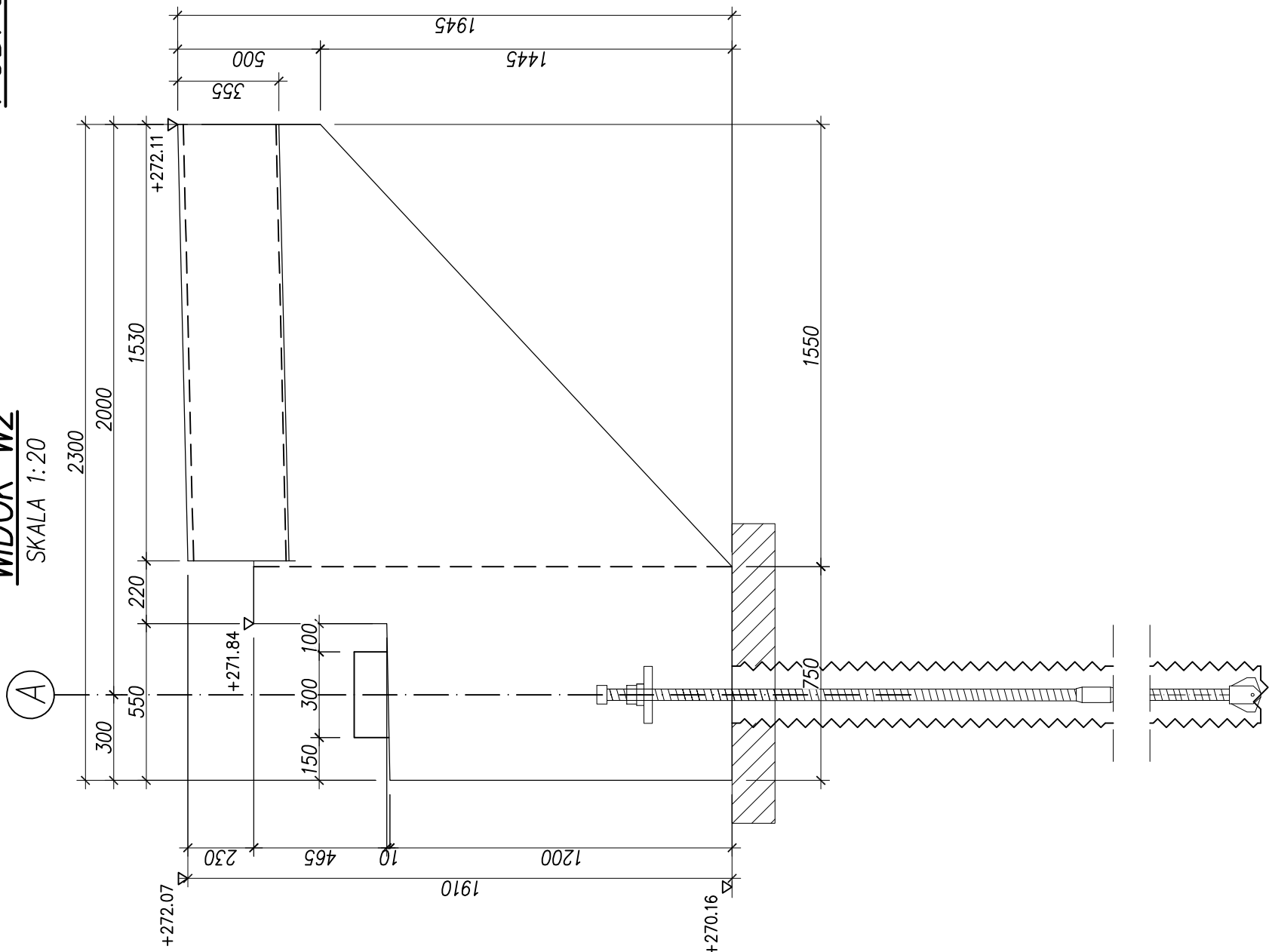


KŁADKA WSCHODNIA  
PODPORA A

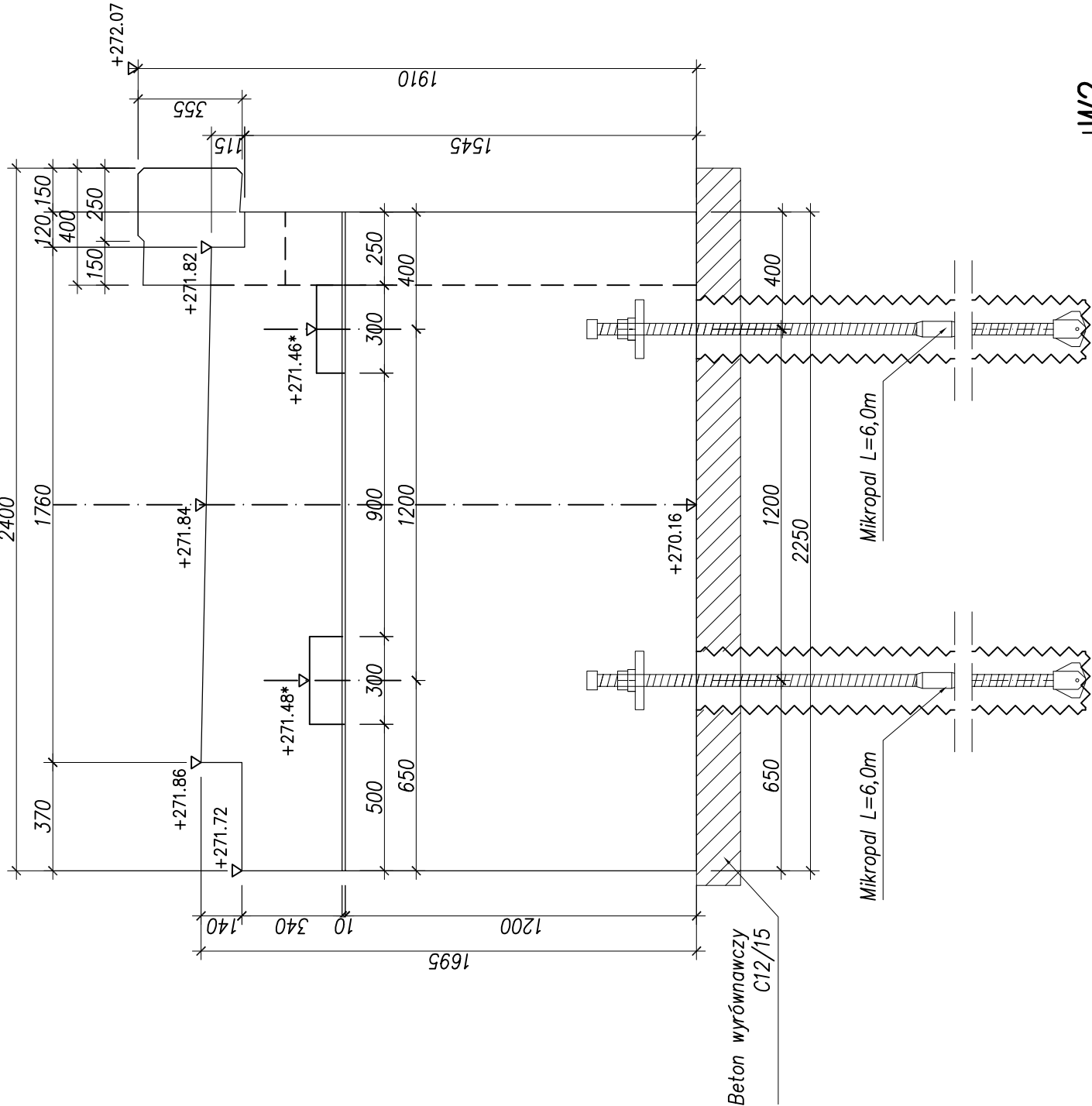
PRZEKRÓJ A-A  
SKALA 1:20



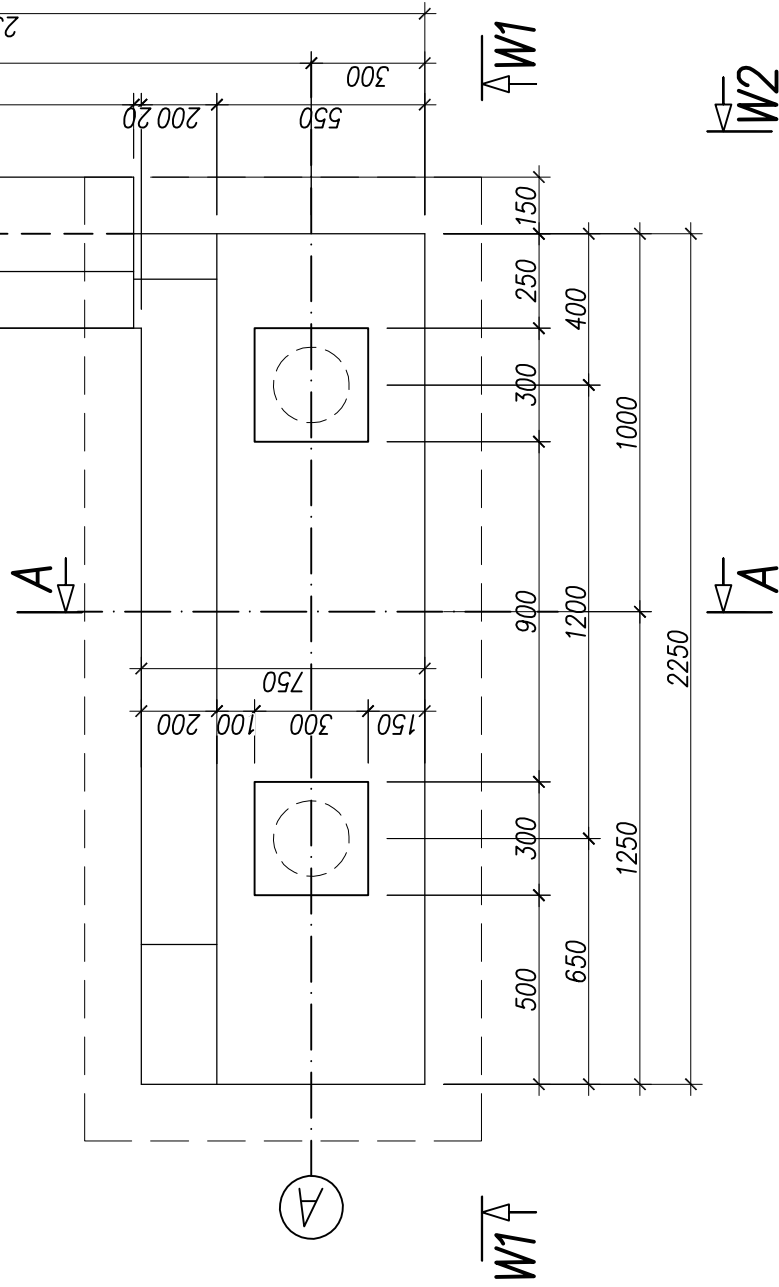
WIDOK W2  
SKALA 1:20



WIDOK W1  
SKALA 1:20



RZUT Z GÓRY  
SKALA 1:20



**UWAGI:**

1. Niniejszy rysunek rozpatrywać łącznie z całą dokumentacją.
2. Ostre krawędzie fazować 2x2cm.
3. \* - Ostateczną rzędną cięśców podłożyskowych należy ustalić po  
określeniu typu łożyska przewidzianego do montażu.
5. Szczelną dyktacyjną pomiędzy istniejącym urządzeniem nośnym, a  
projektowanym przyczepkiem wypełnić masą trwale plastyczną.