


1. Rysunek rozpatrywać łącznie z całą dokumentacją
2. Lokalizację przekrojów pokazano na rys. PBW/02

C Nawierzchnia odtwarzanego wjazdu

8cm	Kostka betonowa
3cm	Podsyпка cem. -piasek. 1: 4
20cm	Podbudowa zaspodnica z kruszywa tamowanego slab. mech. #0/31,5
25cm	W-wa wzmacniajaca z tluznia kamiennego. #0/63
15cm	W-wa odszczepajaca z piasku
$\Sigma=71cm$	Podloze gruntowe

 u/l. PRO

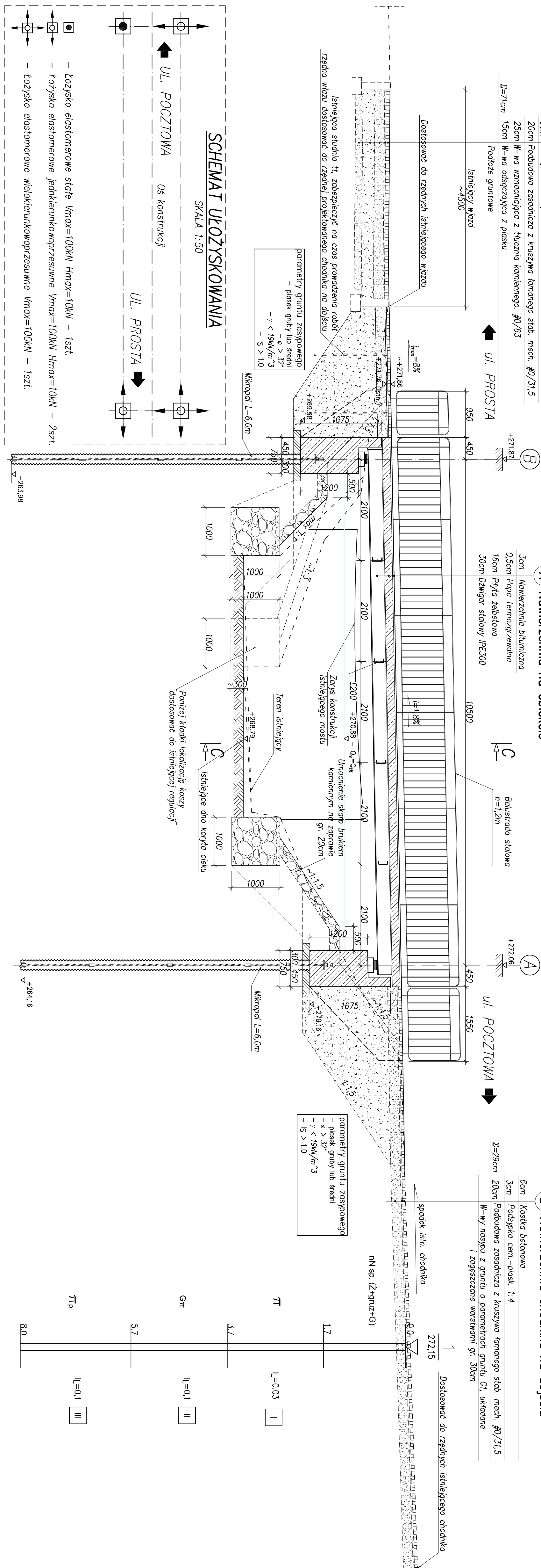
A Nawierzchnia na obiekcie

3cm	Nawierzchnia bitumiczna
0,5cm	Papa termozgrzewalna
16cm	Plyta żelbetowa
30cm	Dźwigar stalowy IPE300

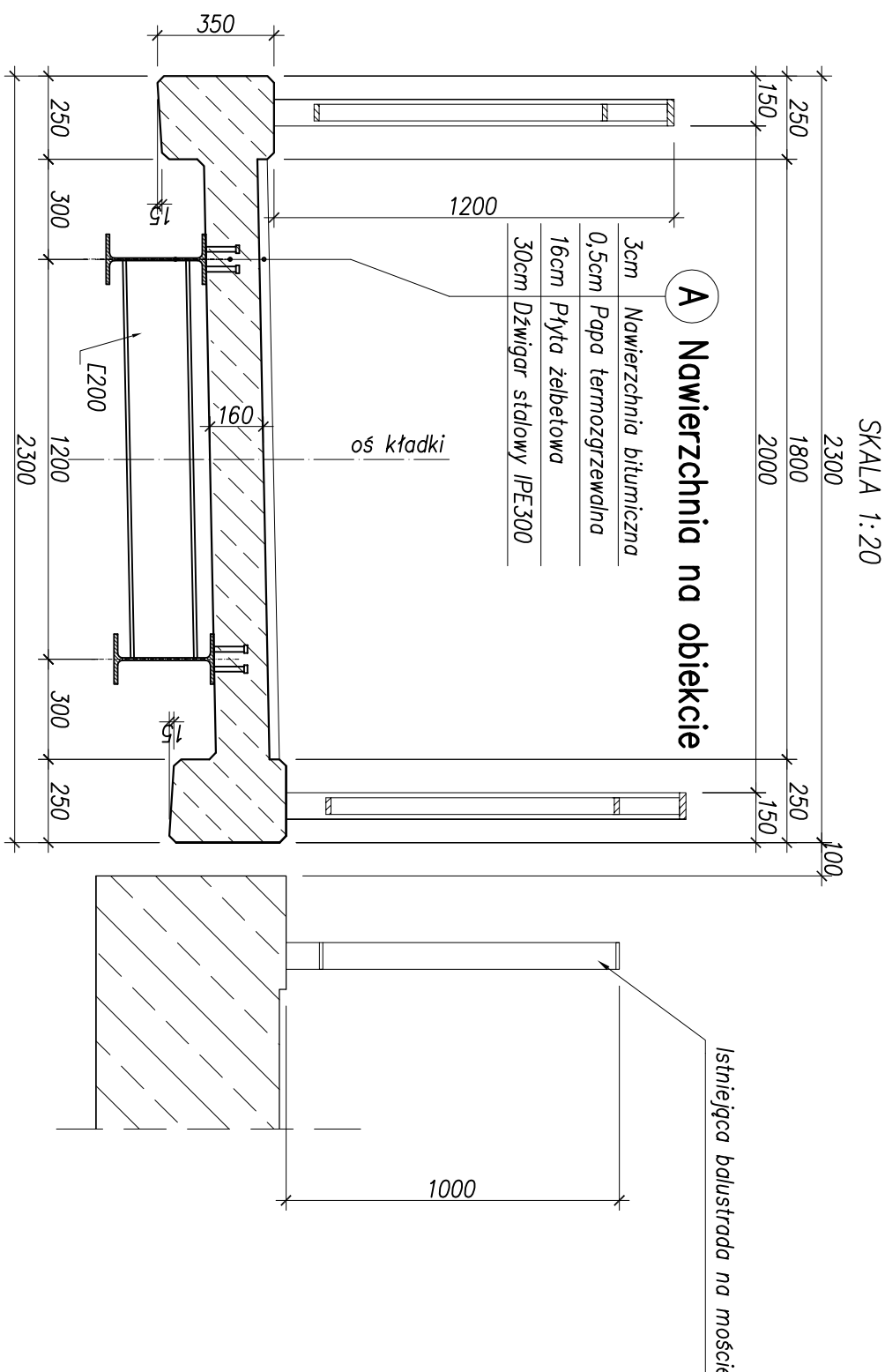
B Nawierzchnia chodnika na dojeździe

6cm	Kostka betonowa
3cm	Podsyпка cem.-piask. 1: 4
20cm	Podbudowa zasodnicza z kruszywa tamnego stb. mech. #0 31,5
$\Sigma=29cm$	W-wy noszp. z gruntu o parametrach gruntu G1, uktadane i zagęszczone warstwami gr. 30cm

KŁADKA WSCHODNIA (OD STRONY DOLNEJ WODY)
PRZEKRÓJ B-B
SKALA 1:50



PRZEKRÓJ C-C



Zadanie:					
OBUSTROPNIE POSZERZENIE MOSTU NA POTOKU ŚWIERKÓWKA W CIĄGU DRÓG POWIATOWEJ NR 4116 S W KM 1+600 W CZECHOWICACH-DZIĘDZICACH					
Inwestor:	Buro projektowe:				
ZARZĄD DRÓG POWIATOWYCH W BIELSKU-BIAŁYM 43-382 BIELSKO-BIAŁA, UL. REGERA 81	USŁUGI PROJEKTOWE LECH MARCOSH 43-300 BIELSKO-BIAŁA, UL. PIENNA 18				
Obiekt:	KŁADKA DLA PIESZYCH	Faza projektu:	PB-W	Branża:	MOSTOWA
Tytuł rysunku:	RYSUNEK OGÓLNY KLADKA WSCHODNIA – PRZEKROJE				
Funkcja:	Tytuł, imię i nazwisko:	Nr uprawnień:	Podpis:	Skala:	Nr rysunku:
Projektant:	mgr inż. Lech MARCOSH	102/89-BB			1:20
Konstruktor:	mgr inż. Młodgorzdo POUSTAMSKA				1:50
Konstruktor:	mgr inż. Tomasz KILIMOWSKI				Data:
Sprowadzący:	mgr inż. Andrzej ZAJANT	RNB-V-U-3342/77/98			sierpień 2013
<small>Dokumentacja sporządzona za pomocą programu: AutoCAD-MicroDT</small>					