

z dnia 10 sierpnia 2015 r.
Zatwierdzony przez

UCHWAŁA
RADY POWIATU W BIELSKU-BIAŁEJ

z dnia 2015 r.

w sprawie zmiany Statutu Specjalistycznego Psychiatrycznego Zespołu Opieki Zdrowotnej w Bielsku-Białej

Na podstawie art. 12 pkt 1 i 11 ustawy z dnia 5 czerwca 1998 r. o samorządzie powiatowym (t.j. Dz.U. z 2013 r. poz. 595, z późn. zm.), art 42 ustawy z dnia 15 kwietnia 2011 r. o działalności leczniczej (t.j. Dz.U. z 2015 r., poz. 618 z późn. zm.), po przeprowadzeniu konsultacji społecznych

**Rada Powiatu w Bielsku-Białej,
uchwala, co następuje:**

§ 1.

W Statucie Specjalistycznego Psychiatrycznego Zespołu Opieki Zdrowotnej w Bielsku-Białej będącym załącznikiem do Uchwały Nr IV/20/144/12 Rady Powiatu w Bielsku-Białej z 29 marca 2012 r. w sprawie nadania Statutu Specjalistycznemu Psychiatrycznemu Zespołowi Opieki Zdrowotnej w Bielsku-Białej (t.j. Dziennik Urzędowy Województwa Śląskiego z 2013 r. poz. 7924 z późn. zm.) wprowadza się następujące zmiany:

- 1) W Rozdziale 1. Postanowienia ogólne, zdanie określające Misję Specjalistycznego Psychiatrycznego Zespołu Opieki Zdrowotnej otrzymuje brzmienie:
„Misją Specjalistycznego Psychiatrycznego Zespołu Opieki Zdrowotnej jest „Poprawa jakości udzielanych świadczeń, z uwzględnieniem ochrony zdrowia psychicznego jako najważniejszego dobra człowieka, z jednoczesnym zwróceniem uwagi na przyjazne i bezpieczne miejsce pracy””;
- 2) § 8 ust. 2 pkt. 1 otrzymuje brzmienie:
„1) Oddział Rehabilitacji Psychiatrycznej – 25 łóżek;”;
- 3) § 8 ust. 3 pkt. 7 otrzymuje brzmienie:
„7) Zespół Leczenia Środowiskowego;”;
- 4) w § 8 ust. 3 po pkt. 12 dodaje się pkt. 13,14,15 w brzmieniu:
„13) Oddział Dzienny Psychiatryczny Geriatryczny - 12 miejsc;
14) Oddział Dzienny Terapii Uzależnienia od Alkoholu - 12 miejsc;
15) Oddział Dzienny Terapii Uzależnienia od Substancji Psychoaktywnych (podwójna diagnoza) - 12 miejsc.”;
- 5) Załącznik nr 1 do Statutu (Schemat Organizacyjny Specjalistycznego Psychiatrycznego Zespołu Opieki Zdrowotnej w Bielsku-Białej) otrzymuje brzmienie, jak w załączniku do niniejszej uchwały.

§ 2.

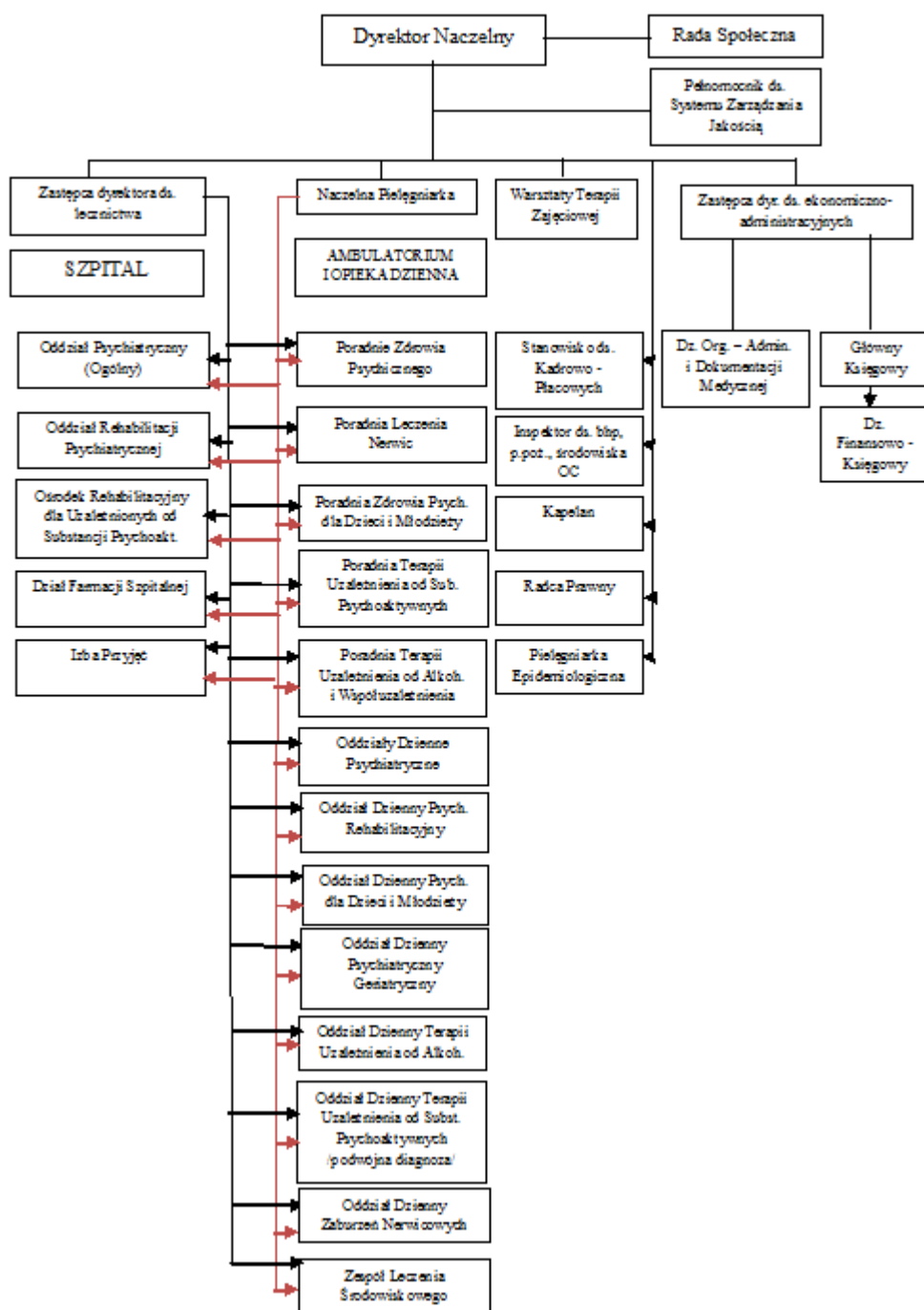
Wykonanie uchwały powierza się Zarządowi Powiatu.

§ 3.

Uchwała wchodzi w życie po upływie 14 dni od dnia ogłoszenia w Dzienniku Urzędowym Województwa Śląskiego.

Załącznik do Uchwały Nr
 Rady Powiatu w Bielsku-Białej
 z dnia.....2015 r.

SCHEMAT ORGANIZACYJNY SPECJALISTYCZNEGO PSYCHIATRYCZNEGO ZOZ W BIELSKU – BIAŁEJ



UZASADNIENIE

do projektu uchwały Rady Powiatu w Bielsku-Białej w sprawie zmiany Statutu Specjalistycznego Psychiatrycznego Zespołu Opieki Zdrowotnej w Bielsku-Białej

Niniejszym projektem Uchwały Rady Powiatu zaproponowane zostały zmiany w strukturze organizacyjnej SPZOZ. Zmiany te dotyczą sposobu organizacji pracy zarówno pionu medycznego jak i pionu administracyjnego.

W związku z uzyskaniem w dniu 5 lipca 2015 r. certyfikatu jakości ISO 9001 wprowadzono nową treść Misji placówki, która w brzmieniu, jak w niniejszej uchwale, została wpisana w Księdze Jakości.

Wprowadzono zapis, iż na Oddziale Rehabilitacji Psychiatrycznej funkcjonuje 25 łóżek. Dotychczasowy zapis stanowił, iż tych łóżek jest 30, lecz warunki lokalowe nie pozwalają na usytuowanie na tym oddziale takiej ilości łóżek. Utrzymywanie takiego nieprawidłowego stanu zafałszowuje statystykę oddziału, dostosowano więc zapisy Statutu do stanu faktycznego.

Do tej pory w stukturach SPZOZ funkcjonowała komórka pn. „Zespół Środowiskowy z Oddziałem Hospitalizacji Domowej”, lecz taki rodzaj usługi nie jest już kontraktowany przez NFZ i dlatego zmieniono jej nazwę na zgodną z aktualnymi wymogami czyli „Zespół Leczenia Środowiskowego”.

SPZOZ planuje rozszerzenie działalności o nowe usługi, dlatego zaproponowano wpisanie do Statutu nowych komórek organizacyjnych:

- Oddział Dzienny Psychiatryczny Geriatryczny - 12 miejsc;
- Oddział Dzienny Terapii Uzależnienia od Alkoholu - 12 miejsc;
- Oddział Dzienny Terapii Uzależnienia od Substancji Psychoaktywnych (podwójna diagnoza) - 12 miejsc.

Wpisanie tych komórek do Statutu umożliwi wytapienie w 2016 r. do Narodowego Funduszu Zdrowia o zakontraktowanie nowych świadczeń; aktualnie prowadzone są prace remontowe związane z przygotowaniem pomieszczeń.

Przygotowano także nowe brzmienie Załącznika Nr 1 do Statutu będącego Schematem Organizacyjnym Specjalistycznego Psychiatrycznego Zespołu Opieki Zdrowotnej, w którym uwidoczniono zmiany opisane powyżej oraz związane z doskonaleniem struktury zarządzania placówką polegające m.in. na utworzeniu stanowiska z-cy dyrektora ds. lecznictwa. Ustawa o działalności leczniczej stanowi, iż w placówce w której dyrektor nie jest lekarzem, musi być utworzone stanowisko z-cy dyr. ds. lecznictwa. Dyrektor SPZOZ powołany w lipcu br. (po przeprowadzeniu postępowania konkursowego) nie jest lekarzem dlatego zaszła potrzeba utworzenia takiego stanowiska. Ponadto utworzono nowe Stanowisko - Pełnomocnika ds. Systemu Zarządzania Jakością.