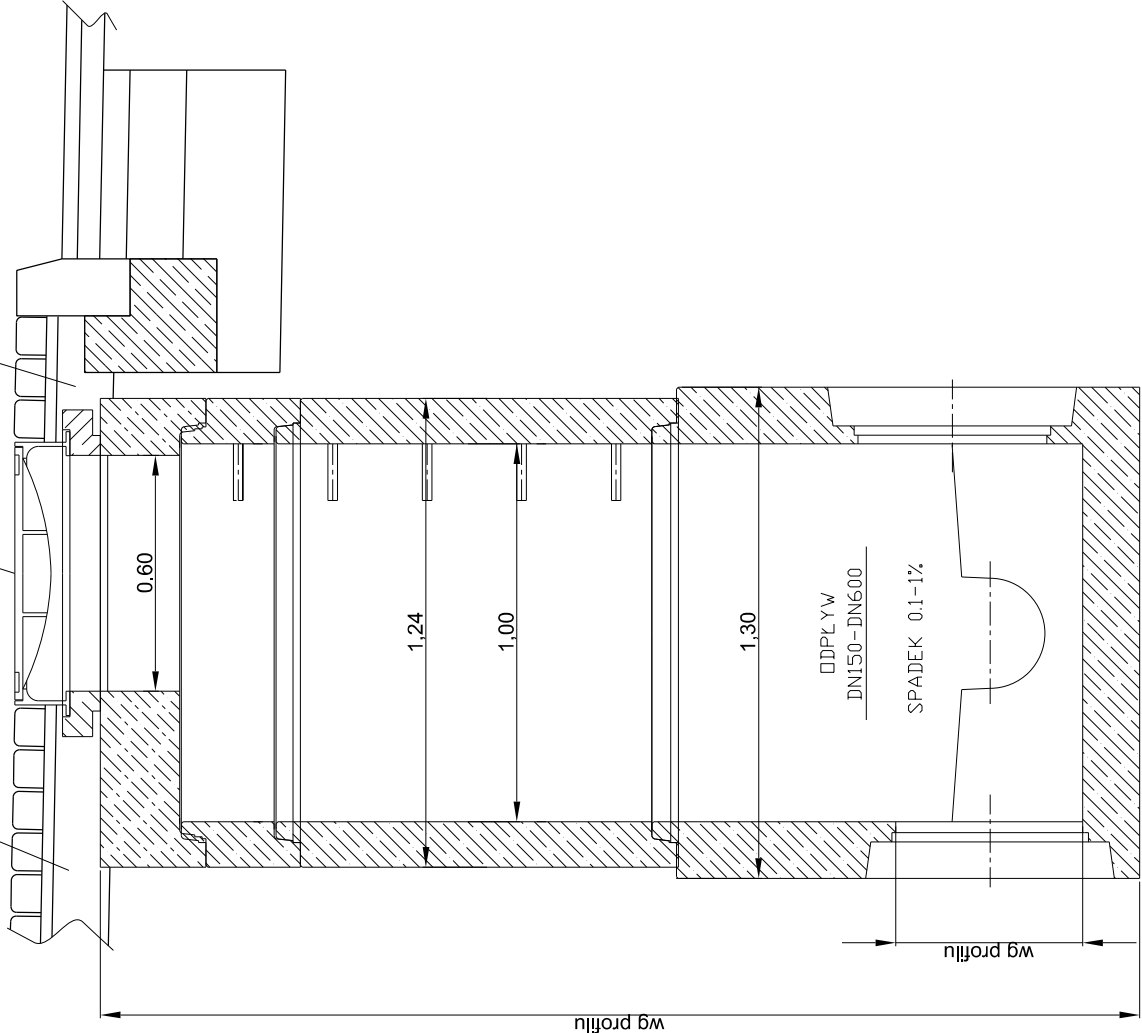


Studnia rewizyjna fi 1000

konstrukcja chodnika/zjazdu wg projektu drogowego

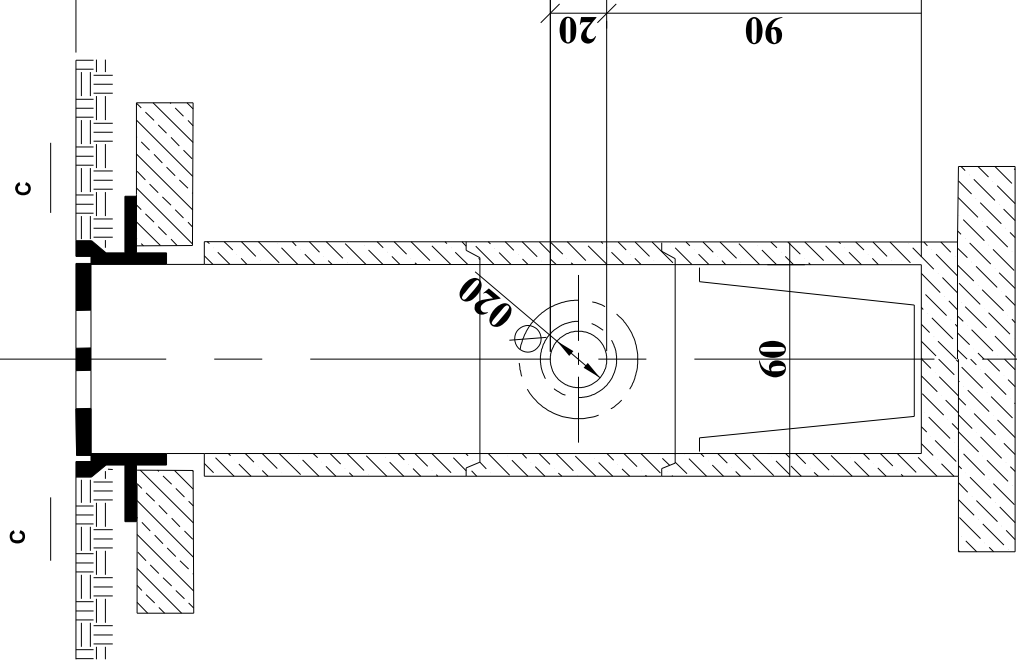
właz żeliwny kolumnizowy klasy D400

żelbetowa płyta stropowa z betonu C25/ 30 gr. 20cm

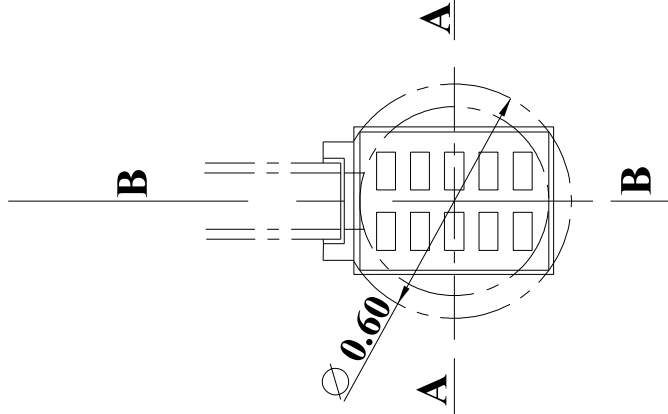
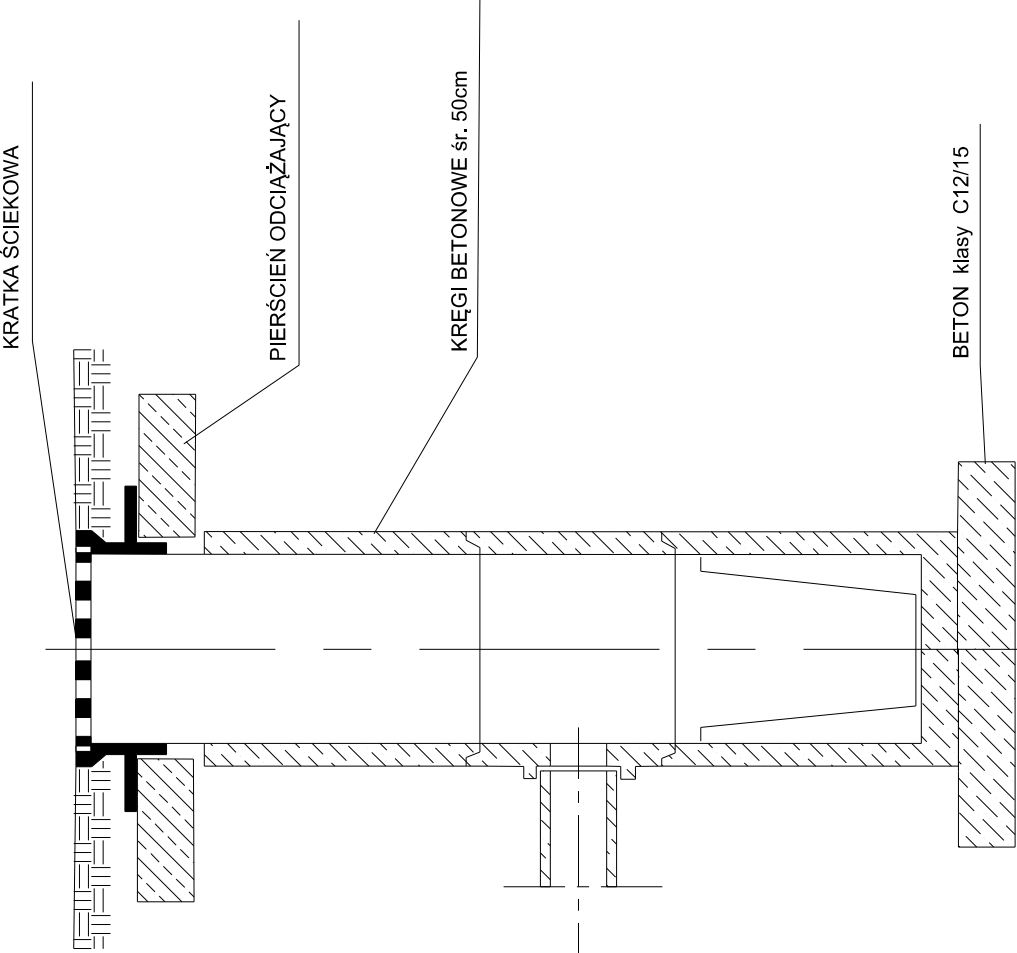


Wpust deszczowy

Przekrój A - A



Przekrój B - B



Zarząd Dróg Powiatowych
w Bielsku - Białej
ul. Tadeusza Regera 81

Biurowie projektowe:
Pracownia Projektowa Niweleta
mgr inż. Tomasz Gacek
ul. Jesionowa 14/131
43-303 Bielsko - Biała

Nazwa opracowania/Nazwa obiektu budowlanego:

„Przebudowa drogi powiatowej nr 1404S ul. Wyzwolenia w Wilkowicach”.

Adres obiektu budowlanego:	Miasto/Miejscowość:	Powiat:	Województwo:	Śląskie
Część:	Wilkowice	Bielski	Śląskie	1:20
Branża:	PROJEKT BUDOWLANY			
Funkcja:	DROGOWA			
Projektował:	Imię, Nazwisko:	Uprawnienia/Specialność:	Podpis:	
Sprawił:	mgr inż. Tomasz Gacek	SLK.3672/PWOD/11 Drogowa	Gacek	
Opracował:	mgr inż. Grzegorz Głanowski	SLK.3645/PWOD/11 Drogowa	Głanowski	
Nazwa rysunku:	inż. Anna Serafin			
Prawa autorskie zastrzeżone. Łącznie z prawem reprodukcji lub udostępniania osobom trzecim niniejszego rysunku lub jego części bez upoważnienia Inwestora.		Szczegół studni rewizyjnej oraz wpustu deszczowego	Nr rys.	Wersja: 2
		Bielsko Biała, Kwiecień 2015r.	5.	Opracowanie: 005-ZDP