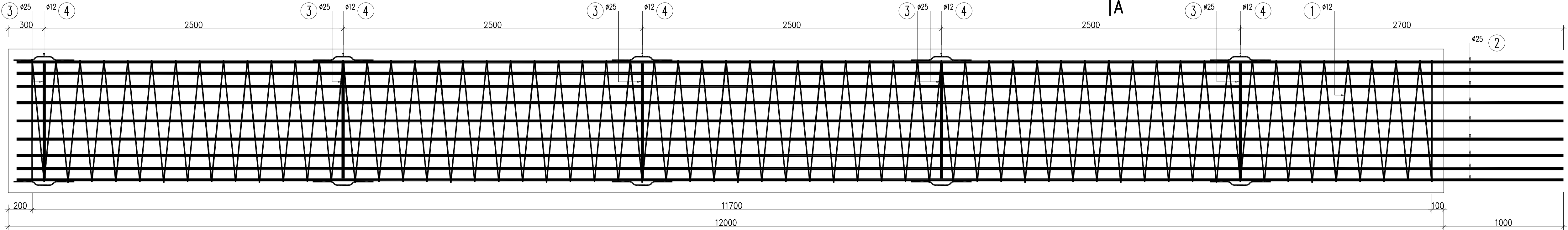


WIDOK Z BOKU

1:20

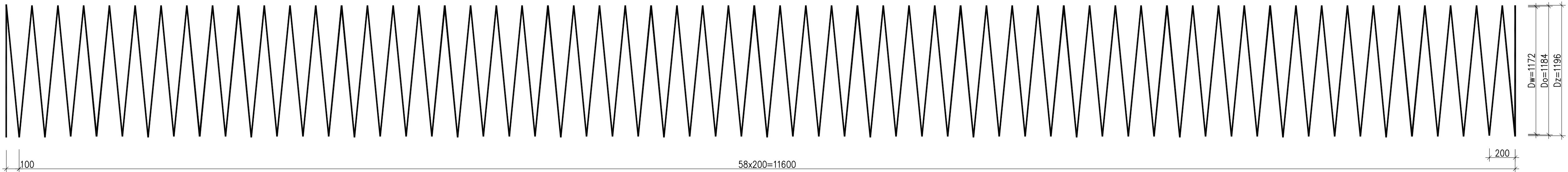


A

2 20ø25 L=12930mm

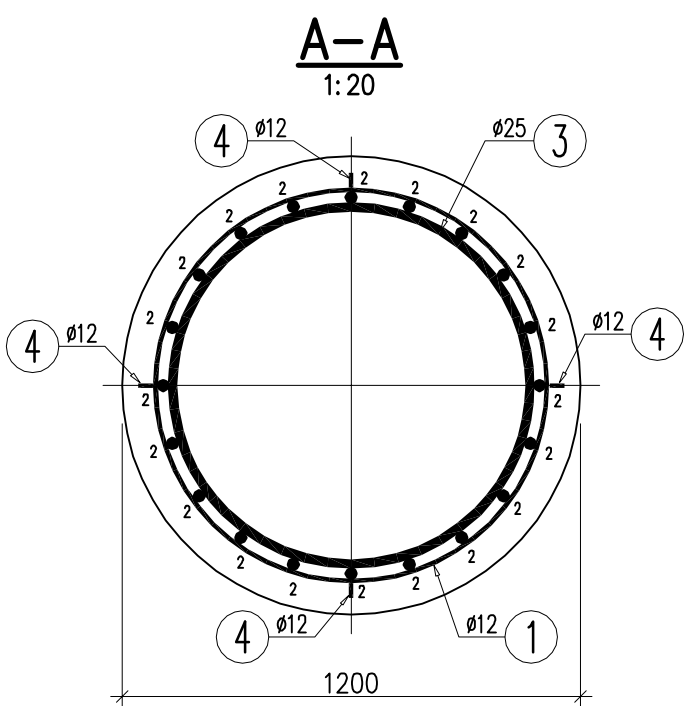
12930

1 1ø12 L=252000mm
wliczono zakłady po 480mm

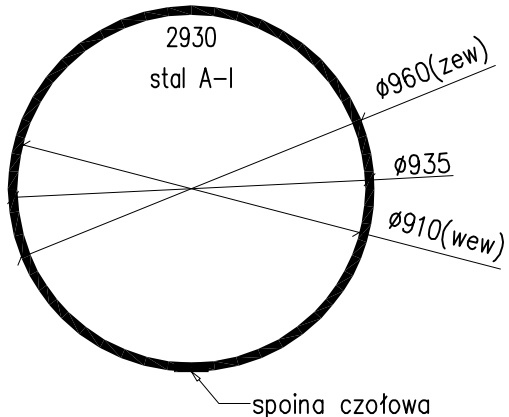


58x200=11600

A



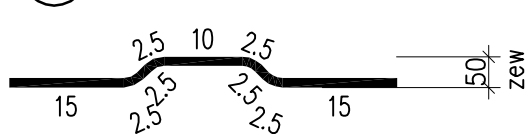
3 5ø25 L=2930mm



Szczegół

1:10

4 5x4=20ø12 L=550mm



WYKAZ ZBROJENIA

Nr pręta	Srednica	Liczba	Długość	Długość ogólna [m]			Uwagi
				AI	AIIN	AIIN	
	[mm]	[szt]		[cm]	ø25	ø12	
Element: Pal							
1	ø12	1	25200		252,00		zakłady po 480mm
2	ø25	20	1293			258,60	
3	ø25	5	293	14,65			
4	ø12	16	55		8,80		
Długość razem				[m]	14,65	260,8	258,6
Masa jednostkowa				[kg/m]	3,85	0,888	3,85
Masa razem				[kg]	56,4	231,6	995,6
Masa wg stali				[kg]	56	1227	
Masa ogólna				[kg]	1283		
Wykonać 9 szt.			9 x 1283 = 11547 kg				

Beton: B30 (C25/30) V = 9x13,6=122,4 m3

Stal zbroj.:

AI G = 504 kg

AIIN G = 11043 kg

Razem G = 11547 kg

INWESTOR: ZARZĄD DRÓG POWIATOWYCH w BIELSKU-BIAŁEJ ul. T. Regeja 81, 43-382 Bielsko-Biała, www.zdp.powiat.bielsko.pl tel.: 033 8184033, fax: 033 8183474, e-mail: drogi@zdp.powiat.bielsko.pl									
JEDNOSTKA PROJEKTOWA: Biuro Projektowe TOKBUD os. A. Biernackiego 94, 44-370 Pszów, www.tokbud.com.pl tel.: 0 698 248 000, fax: 032 7206165, e-mail: biuro@tokbud.com.pl									
Branża: MOSTY		Obiekt (nazwa):				Rys.nr:		Skala:	
Stadium: PW		ROZBIÓRKA STAREGO I BUDOWA NOWEGO OBIEKTU MOSTOWEGO				15		1:20, 10	
Wersja: 1		W CIĄGU DROGI POWIATOWEJ 4425S CZECHOWICE-ZABRZEG-MIĘDZYRZECZE							
		-WAPIENICA, UL. CENTRALNA W MIĘDZYRZECZU (km 10+800)							
Tytuł rysunku:		ZBROJENIE PALA							
Funkcja:		Tytuł, Imię, Nazwisko:		Data:		Specjalność:		Numer uprawnień:	
Projektował:		mgr inż. Krzysztof TOKAREK		12.2014		mosty		SLK/2562/PWOM/09	
Sprawdził:		inż. Sebastian ADAMSKI		12.2014		konstr-bud.		250/2001	
Opracował:									
Niniejsza dokumentacja stanowi własność B. P. TOKBUD i jest chroniona Ustawą o Prawie Autorskim z 1994r. (Dz. U. Nr 24, poz. 83). Udostępnianie osobom trzecim lub kopiowanie metodami mechanicznymi i elektronicznymi wymaga pisemnej zgody B. P. TOKBUD.									