

WYKAZ KABLI SPRĘŻENIA				
Ozn. kabla	Długość w ośiach bloków [m]	Długość pełna [m]	Liczba [szt]	Długość ogólna [m]
1	24,43	26,43	1	26,43
2	24,29	26,29	1	26,29
3	24,15	26,15	1	26,15
4	24,00	26,00	1	26,00
5	23,86	25,86	1	25,86
6	23,73	25,73	1	25,73
7	23,60	25,60	1	25,60
8	23,47	25,47	1	25,47
9	23,34	25,34	1	25,34
10	23,22	25,22	1	25,22
11	23,09	25,09	1	25,09
12	22,98	24,98	1	24,98
13	22,87	24,87	1	24,87
14	22,76	24,76	1	24,76
15	22,65	24,65	1	24,65
16	22,54	24,54	1	24,54
17	22,44	24,44	1	24,44
Długość razem				431,40
Masa jednostkowa				22,37
Masa razem				9650,42
Masa ogólna				9651

PROMIENIE POZIOME KABLI:

K1	R=26,77m
K2	R=27,11m
K3	R=27,47m
K4	R=27,86m
K5	R=28,27m
K6	R=28,71m
K7	R=29,18m
K8	R=29,68m
K9	R=30,22m
K10	R=30,80m
K11	R=31,41m
K12	R=32,08m
K13	R=32,79m
K14	R=33,55m
K15	R=34,37m
K16	R=35,25m
K17	R=36,21m

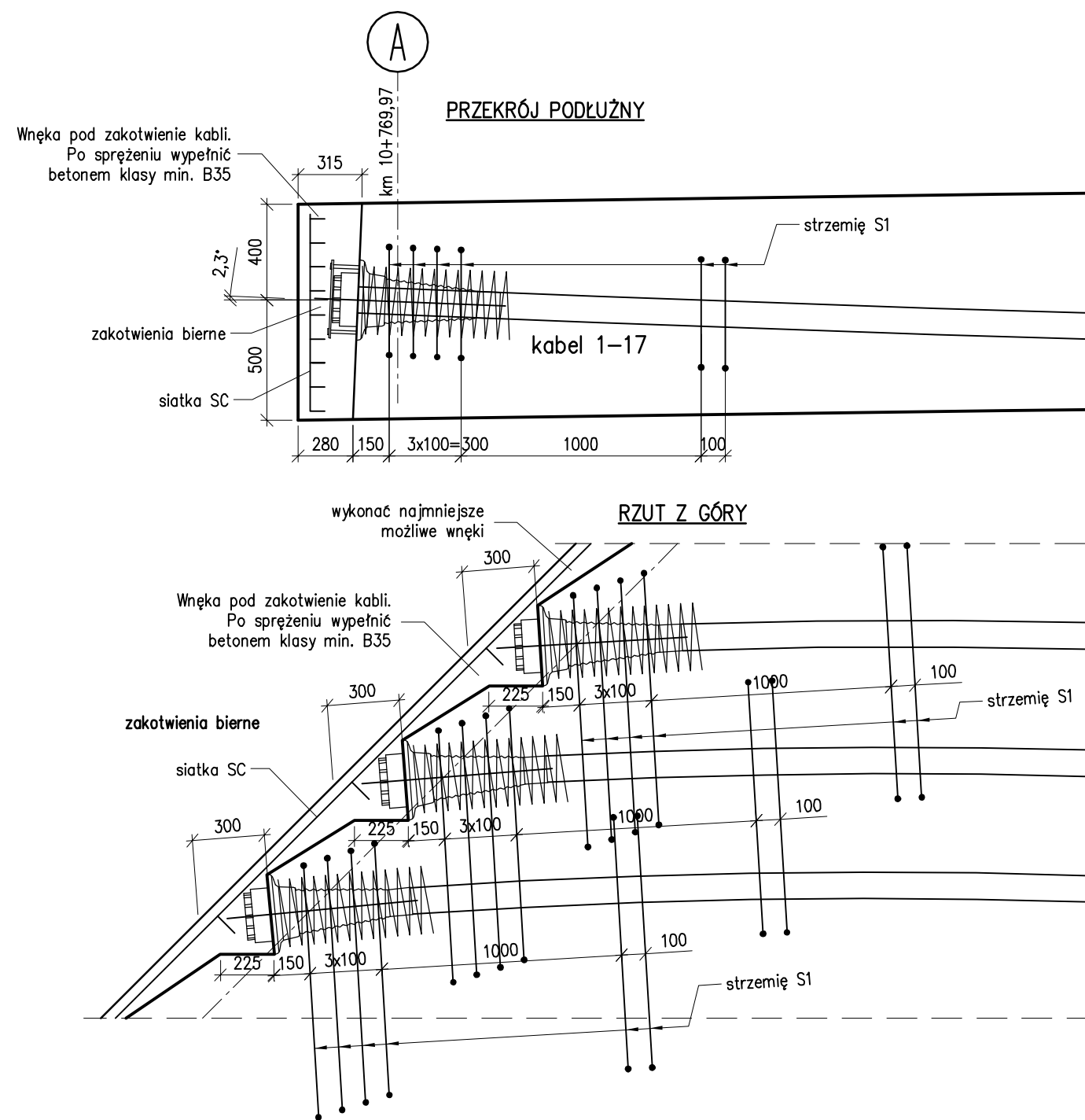
Na końcach kabli odcinki proste o długości 1,0m.

UWAGI:

- Naciąg jednostronny.
- Cięgna sprężające 1900,6".
- Rvk=1860 MPa. Nośność charakt. Pvk=5.301 MN.
- Długość ostatek L=382m.
- Bloki kotwiące: czynne 17szt., bierne 17 szt.
- Stal zbrojeniowa klasy A-IIIN (BSt500S, B500SP).
- Informacje dotyczące parametrów sprzężenia zamieszczono w opisie technicznym i wyciągu z obliczeń.
- Zestawienia materiałów dotyczy całego ustroju.

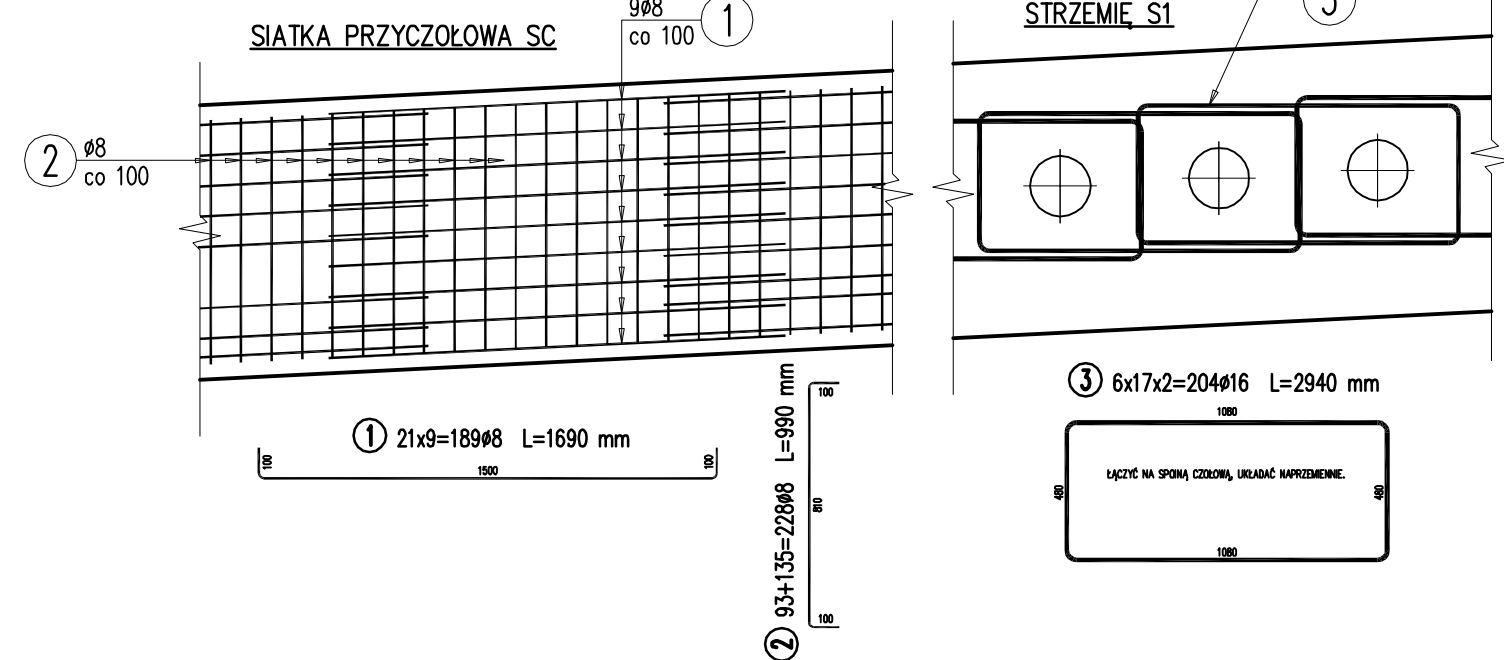
STREFA ZAKOTWENIA "A"

1:25



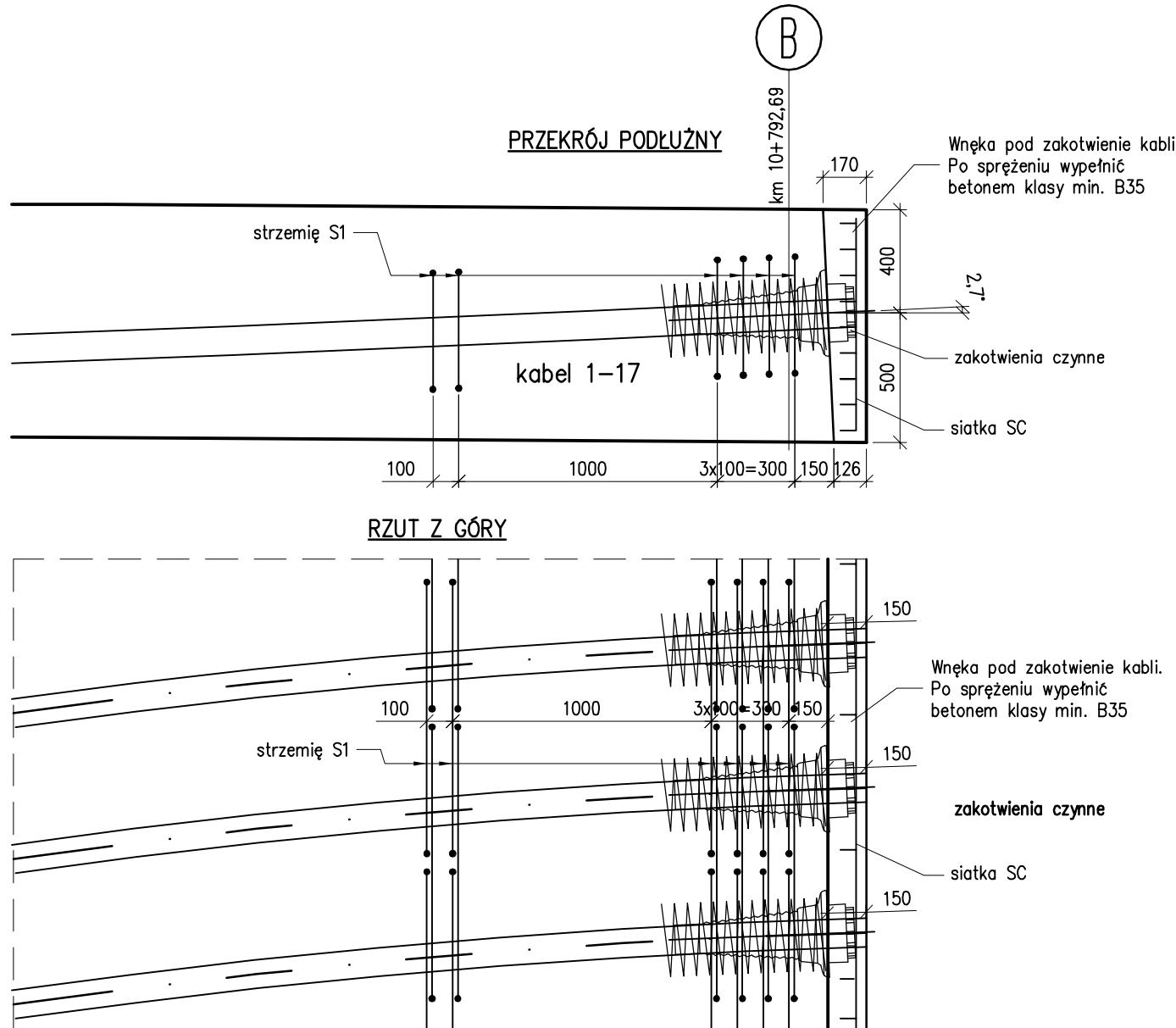
ZBROJENIE STREFY ZAKOTWENIA

1:25



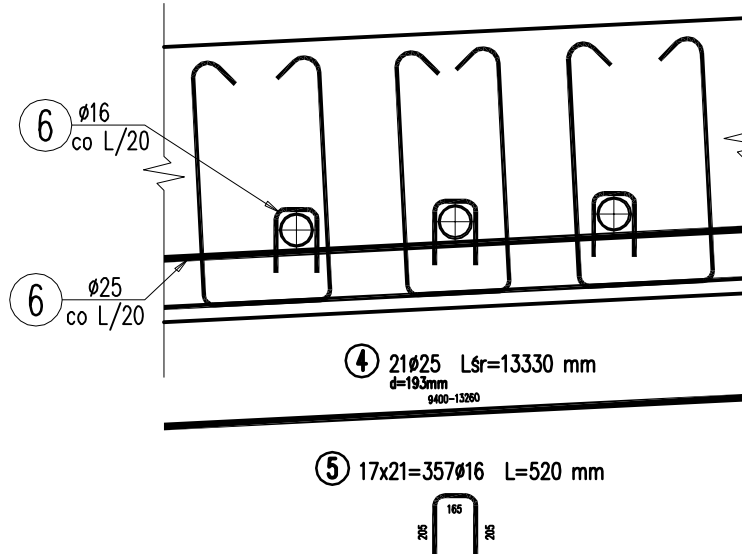
STREFA ZAKOTWENIA "B"

1:25



PRZYKŁADOWE OPÓRKI

1:25



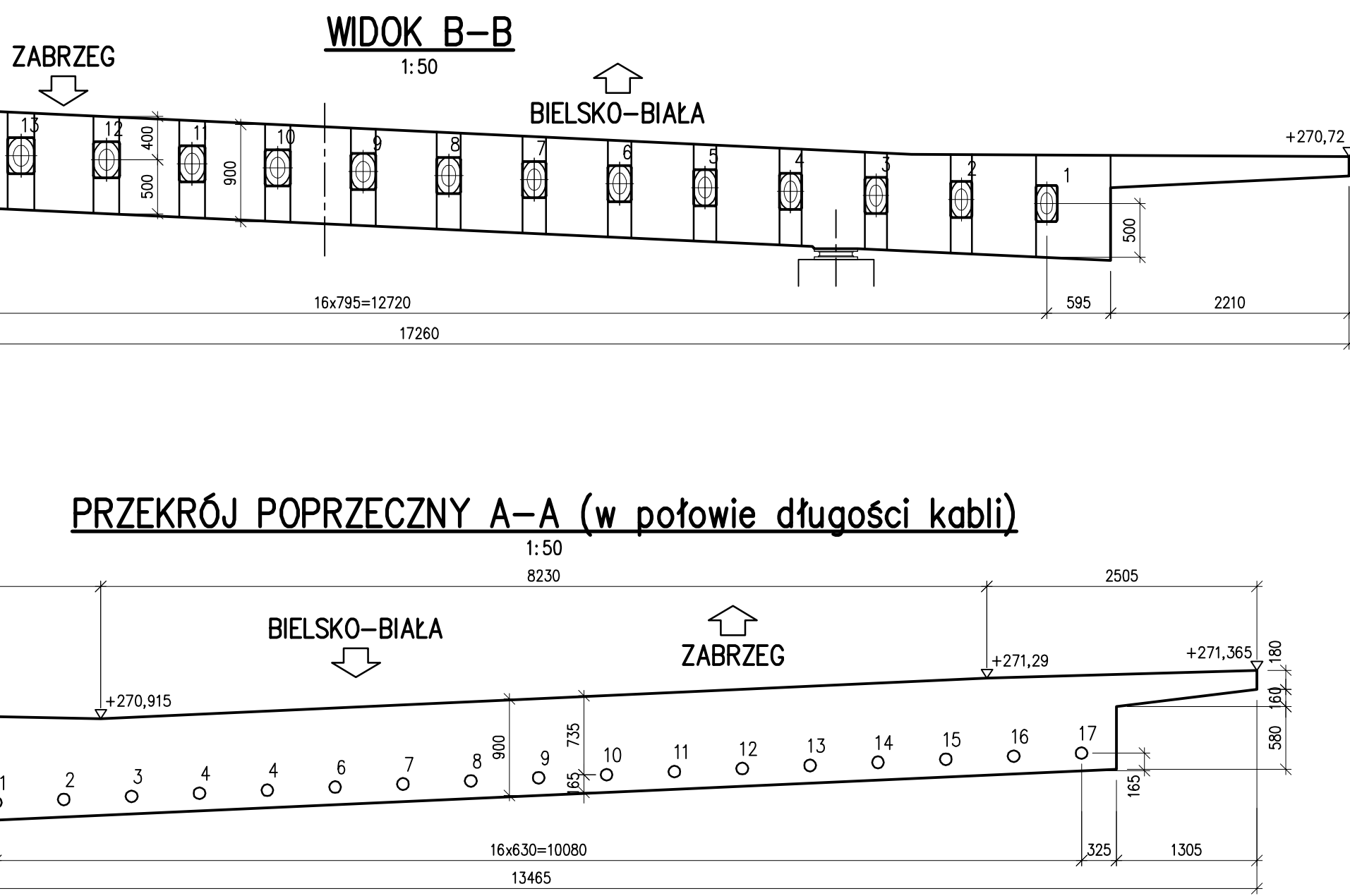
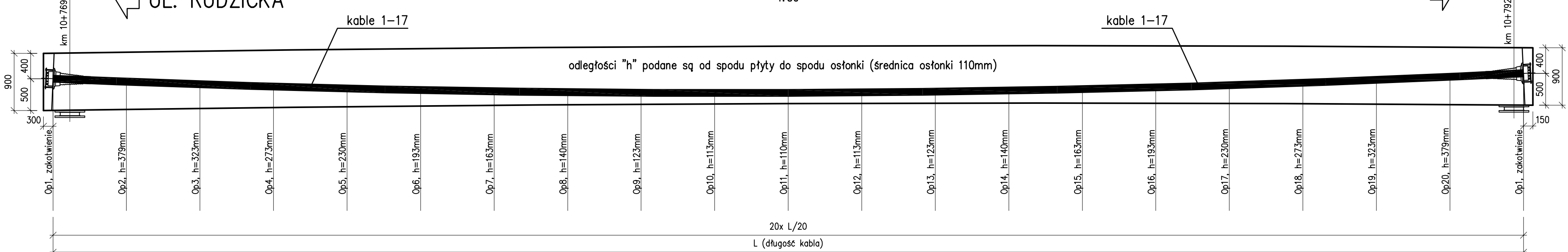
WYKAZ ZBROJENIA

Nr pręta	Średnica [mm]	Liczba [szt]	Długość [mm]	Długość ogólna [m]			Uwagi
				AIIN	AIIN	AIIN	
				ø8	ø16	ø25	
Element:		Zbrojenie		miękkie			
1	ø8	189	1690	319,41			
2	ø8	228	990	225,72			
3	ø16	204	2940		599,76		
4	ø25	21	11330			237,93	Lśr, d=193mm
5	ø16	357	520		185,64		
Długość razem			[m]	545,13	785,40	237,93	
Masa jednostkowa			[kg/m]	0,395	1,578	4,91	
Masa razem			[kg]	215,3	1239,4	1168,2	
Masa ogólna			[kg]	2623			
Wykonać 1 szt.			1 x 2623 = 2623 kg				

Stal zbroj.: AIIN (B500SP, BSt500S) G = 2623 kg

PRZĘKROJ PODŁUŻNY (w osi każdego kabla)

1:50




INWESTOR:

ZARZĄD DRÓG POWATOWYCH W BIELSKU-BIAŁEJ

ul. T. Regeja 81, 43-382 Bielsko-Biała, www.zdp.powiat.bielsko.pl

tel.: 033 8184033, fax: 033 8183474, e-mail: drogi@zdp.powiat.bielsko.pl



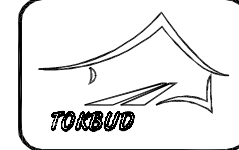
POWIAT BIELSKI

JEDNOSTKA PROJEKTOWA:

Biuro Projektowe TOKBUD

os. A. Biernackiego 94, 44-370 Pszów, www.tokbud.com.pl

tel.: 0 698 248 000, fax: 032 7208165, e-mail: biuro@tokbud.com.pl



Branża: MOSTY

Objekt (nazwa): ROZBIÓRKA STAREGO I BUDOWA NOWEGO OBIEKTU MOSTOWEGO
W CIĄGU DRÓGI POWATOWEJ 4425S CZECHOWICE-ZABRZEG-MIEDZYRZECZE
-WAPIENICA, UL. CENTRALNA W MIEDZYRZECZU (km 10+800)

Stadium: PW

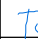
Wersja: 2

Tytuł rysunku: SPRĘŻENIE USTROJU NOŚNEGO

Rys.nr: 20

Skala: 1:50, 100

Funkcja: Tytuł, Imię, Nazwisko: Data: Specjalność: Numer uprawnień: Podpis:

Projektował: mgr inż. Krzysztof TOKAREK 12.2014 mosty SLK/2562/PWOM/09 

Sprawił: inż. Sebastian ADAMSKI 12.2014 konstr.-bud. 250/2001

Opracował:

Niniejsza dokumentacja stanowi własność B. P. TOKBUD i jest chroniona Ustawą o Prawie Autorskim z 1994r. (Dz. U. Nr 24, poz. 83). Udostępnianie osobom trzecim lub kopiowanie metodami mechanicznymi i elektronicznymi wymaga pisemnej zgody B. P. TOKBUD.