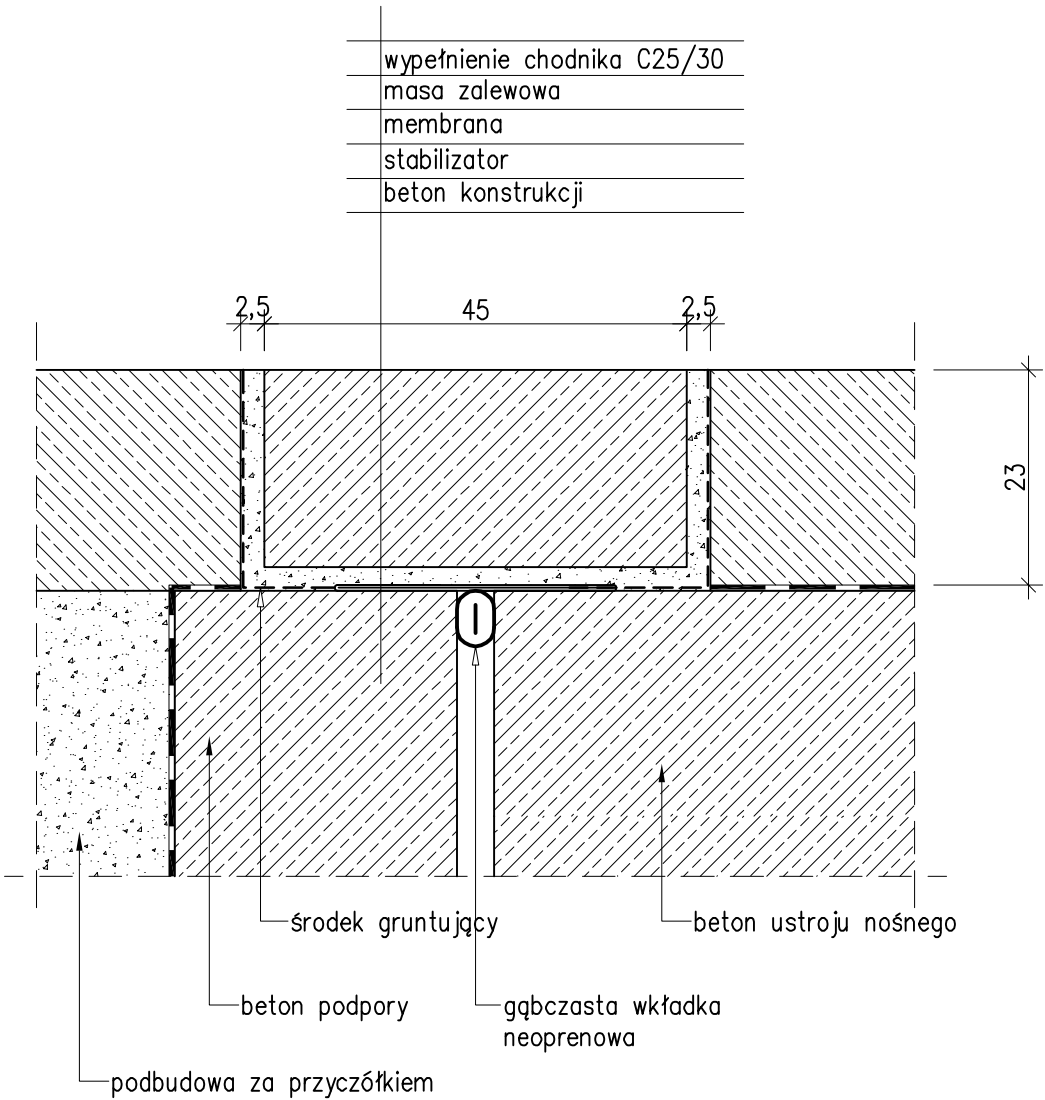


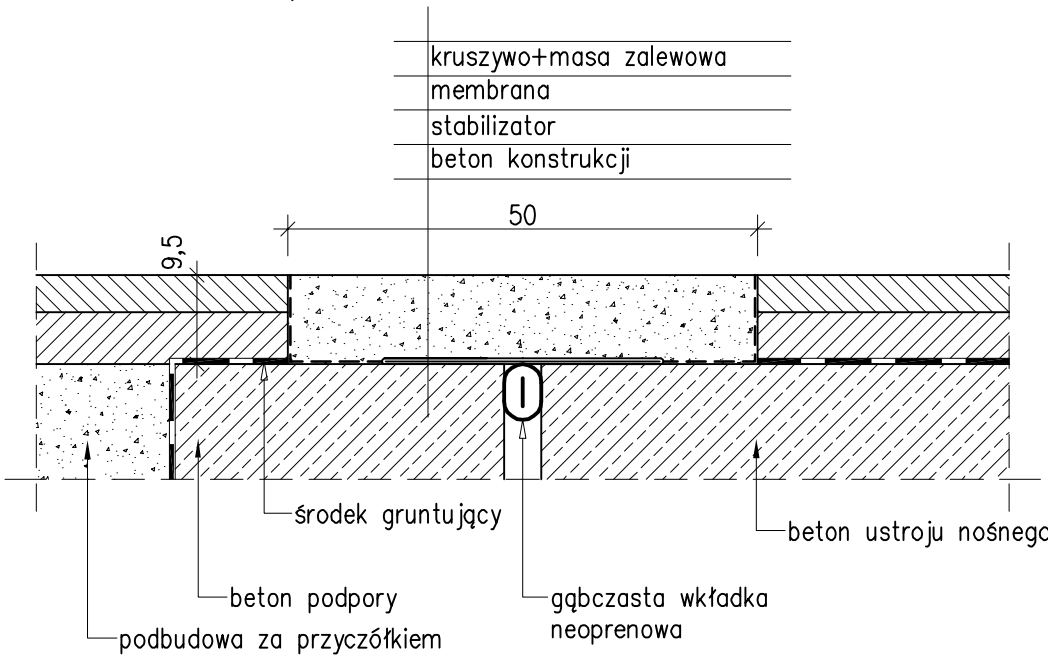
PRZEKRÓJ PRZEZ DYLATACJĘ NA CHODNIKU,  
PRZEKRÓJ B–B SKALA 1:10



WYMAGANE PRZEMIESZCZENIE DYLATACJI min  $\pm 20\text{mm}$ .

Wykonawca opracuje Projekt Techniczny dylatacji.  
Należy szczególnie zwrócić uwagę na wykonanie szczelnego połączenia pomiędzy rurami ochronnymi w kapie chodnikowej.

PRZEKRÓJ PRZEZ DYLATACJĘ NA JEZDNI,  
PRZEKRÓJ A–A, SKALA 1:10



INWESTOR: ZARZĄD DRÓG POWIATOWYCH w BIELSKU-BIAŁEJ ul. T. Regera 81, 43-382 Bielsko-Biała, <a href="http://www.zdp.powiat.bielsko.pl">www.zdp.powiat.bielsko.pl</a> tel.: 033 8184033, fax.: 033 8183474, e-mail: <a href="mailto:drogi@zdp.powiat.bielsko.pl">drogi@zdp.powiat.bielsko.pl</a>						 POWIAT BIELSKI			
JEDNOSTKA PROJEKTOWA: Biuro Projektowe TOKBUD oś. A. Biernackiego 94, 44-370 Pszów, <a href="http://www.tokbud.com.pl">www.tokbud.com.pl</a> tel.: 0 698 248 000, fax.: 032 7206165, e-mail: <a href="mailto:biuro@tokbud.com.pl">biuro@tokbud.com.pl</a>						 TOKBUD			
Branża: MOSTY		Obiekt (nazwa):							
Stadium: PB		ROZBIÓRKA STAREGO I BUDOWA NOWEGO OBIEKTU MOSTOWEGO							
Wersja: 1		W CIĄGU DROGI POWIATOWEJ 4425S CZECHOWICE-ZABRZEG-MIĘDZYRZECZE							
		-WAPIENICA, UL. CENTRALNA W MIĘDZYRZECZU (km 10+800)							
Tytuł rysunku:		DYLATACJA BITUMICZNA				Rys.nr:	27	Skala:	1:10
Funkcja:		Tytuł, Imię, Nazwisko:		Data:	Specjalność:	Numer uprawnień:	Podpis:		
Projektował:		mgr inż. Krzysztof TOKAREK		12.2014	mosty	SLK/2562/PWOM/09			
Sprawdził:		inż. Sebasian ADAMSKI		12.2014	konstr-bud.	250/2001			
Opracował:									
Niniejsza dokumentacja stanowi własność B. P. TOKBUD i jest chroniona Ustawą o Prawie Autorskim z 1994r. (Dz. U. Nr 24, poz. 83). Udostępnianie osobom trzecim lub kopiowanie metodami mechanicznymi i elektronicznymi wymaga pisemnej zgody B. P. TOKBUD.									