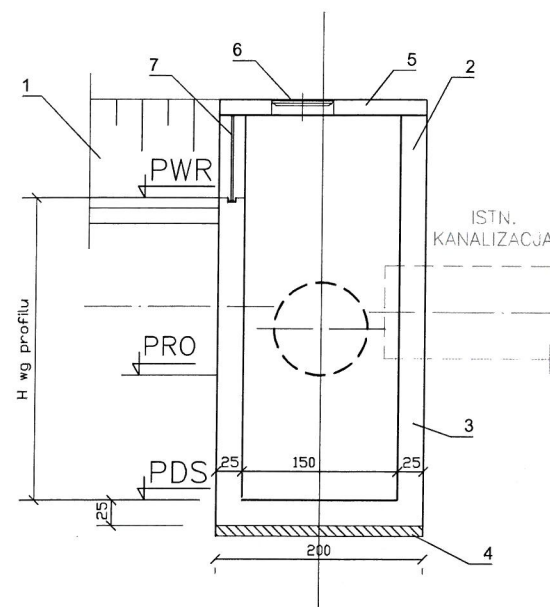
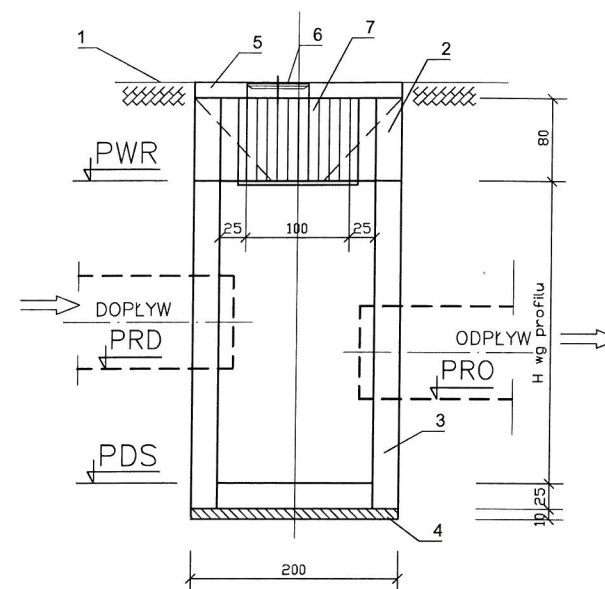


STUDNIA OSADNIKOWO WLOTOWA Sw

PRZEKRÓJ 1:1

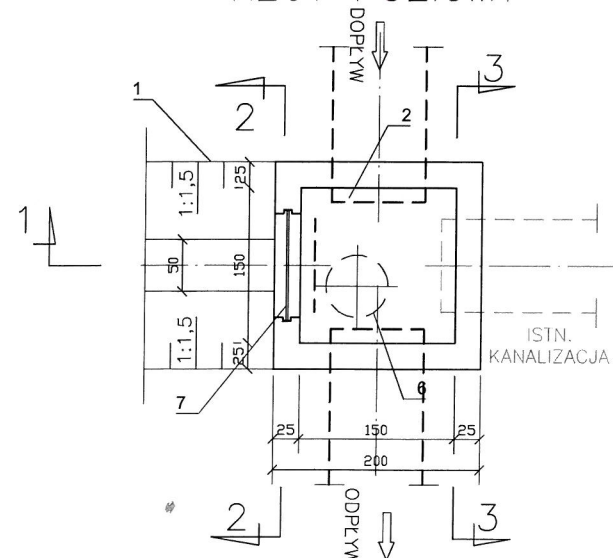


PRZEKRÓJ 2:2

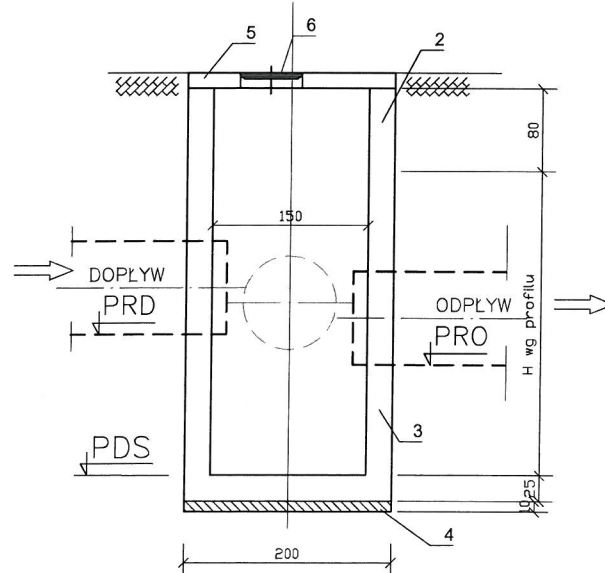


- 1 - CHODNIK
- 2 - PREFABRYKAT BETONOWY GÓRNY Z KRATĄ
- 3 - PREFABRYKAT BETONOWY
- 4 - CHUDY BETON
- 5 - PŁYTA PRZYKRYWOWA
- 6 - WŁAZ ŻELIWNY TYP LEKKI
- 7 - KRATA PRĘTY $\phi 16$ co 16mm W RAMIE Z PŁASKOWNIKA

RZUT POZIOMY



PRZEKRÓJ 3:3



Wykonawca:		MBD PROJEKT		Marcin Zieliński ul. Lwowska 55/2 34-100 Wadowice		Dariusz Augustyn ul. Brzozowa 5 34-400 Nowy Targ	
Temat: <i>Przebudowa drogi powiatowej 4425S Czechowice – Zabrzeg – Międzyrzecze – Wapienica w miejscowości Międzyrzecze Górne – ETAP I</i>							
 Powiat Bielski ul. Piastowska 40 43-300 Bielsko-Biała		Lokalizacja:					
		Województwo:				śląskie	
		Powiat:				bielski	
		Miejscowość:				Międzyrzecze Górne	
Część:						Data:	
<i>PROJEKT WYKONAWCZY</i>						<i>sierpień 2009</i>	
						Skala:	
Tytuł rys.: <i>Studnia Sw</i>						Nr rys. <i>4.3</i>	
Branża: <i>KANALIZACYJNA</i>							
Funkcja:		Imię, Nazwisko:		Nr uprawnień		Podpis:	
Projektant:		<i>Krzysztof Kozłowski</i>		83/93 B-B			
Opracował:		<i>mgr inż. Dariusz Augustyn</i>					
		<i>inż. Bartłomiej Henzel</i>					
		<i>mgr inż. Marcin Zieliński</i>					