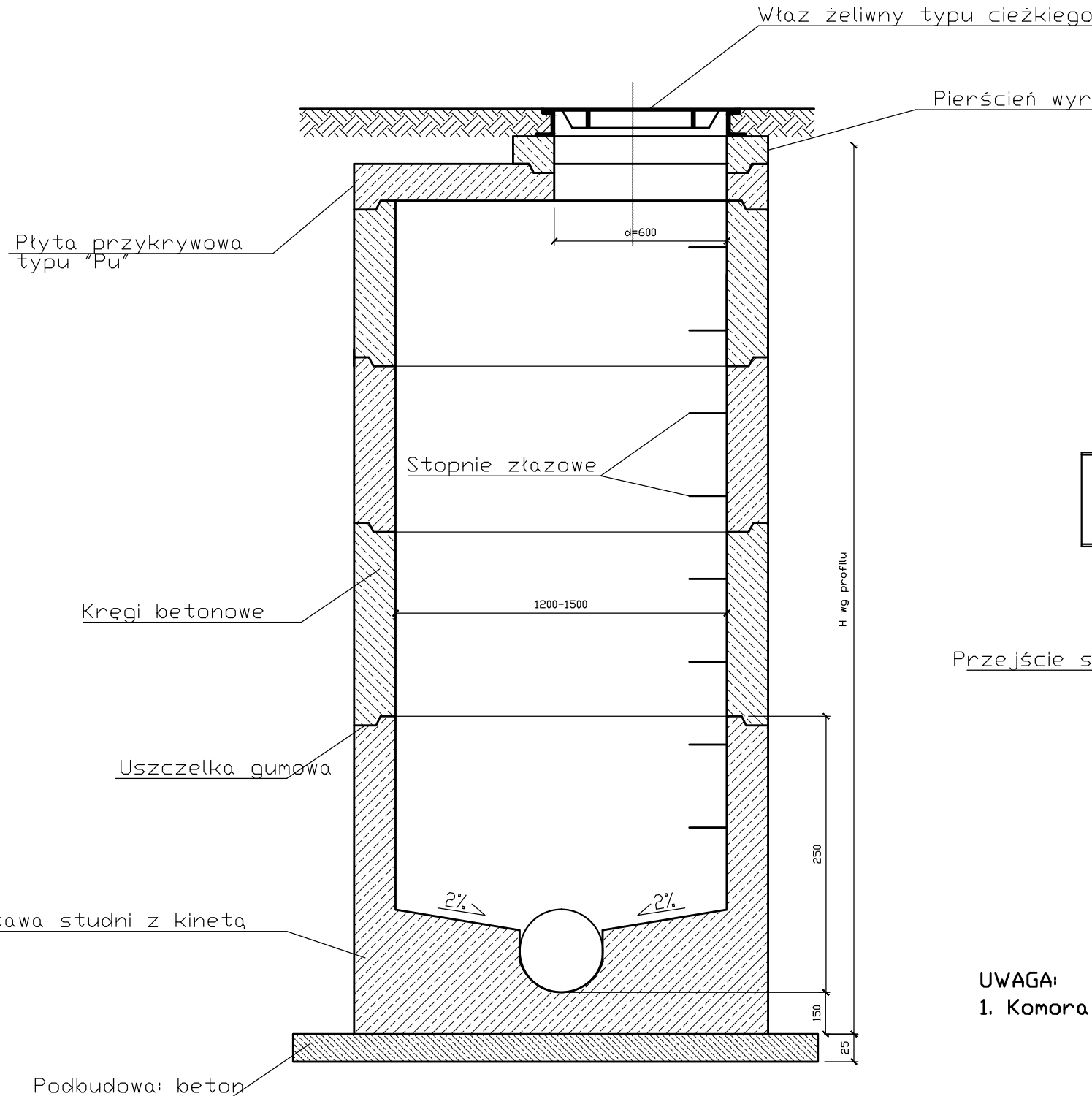


## PRZEKRÓJ A-A



IZOLACJA:

woda nieagresywna i słabo agresywna

Pozioma: 2 x papa na lepiku asfaltowym

Plonowa: zagruntowanie 2 x powierzchnią abizolem "R"

2 warstwy abizolu "P" lub lepiku asfalt. na gorąco

woda agresywna i silnie agresywna

a. do wys. zw. wody gruntowej na podłoże

B75, izolacja pośloma i plonowa jak dla wody słabo agresywne,

b. zwierciadło wody gruntowej powyżej

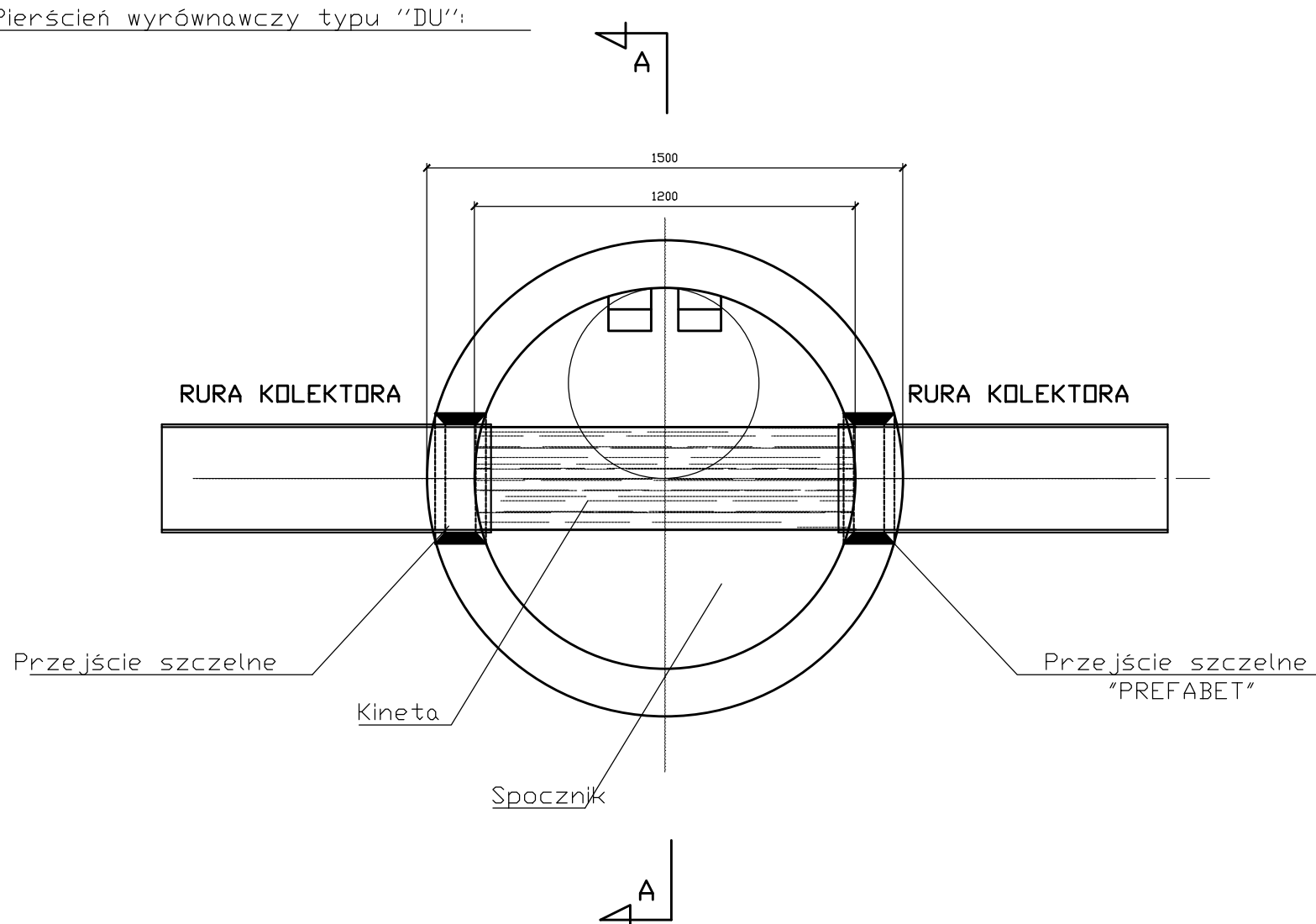
Pozima: 2 x papa na lepiku asfaltowym

z wypełniaczem mineralnym (np. grys wapienny).

Pionowa: impregnacja 2 x powierzchni abizolem "R"

2 warstwy abizolu "P", mata szklana DM-1004  
przesycona abizolem "P", 1 warstwa abizolu "

## RZUT



UWAGA

1. Komora musi spełniać wymogi normy szczelności

Lp.	WYSZCZEGÓLNIENIE	
1	PODSTAWA STUDZIENKI PS1200	Prefabrykat
2	KRĄG BET. PREF. K 1200	Prefabrykat
3	PŁYTA PRZYKRYWOWA	Prefabrykat
4	PIERŚCIEŃ WYRÓWNAWCZY	Prefabrykat
5	WŁĄZ ŻELIWNY TYP CIĘŻKI	PN-64/11-74052
6	STOPIEŃ ŻELIWNY TYP Zc	PN-64/11-74086

Wykonawca:				Konsorcjum firm: Marcin Zieliński ul. Lwowska 55/2 34-100 Wadowice		Dariusz Augustyn ul. Brzozowa 5 34-400 Nowy Targ	
Temat:		Przebudowa drogi powiatowej 4425S Czechowice – Zabrzeg – Międzyrzecze – Wapienica w miejscowości Międzyrzecze Górne					
Część:		PROJEKT WYKONAWCZY				Nr rys. 3.1	
						Skala: 1:25	
Tytuł rys.:		Studnia kanalizacyjna				Data: maj 2012	
Inwestor:		 Powiat Bielski ul. Piastowska 40 43–300 Bielsko–Biała		Lokalizacja: Województwo: śląskie Powiat: bielski Miejscowość: Międzyrzecze Górne			
Funkcja:		Imię, Nazwisko:		Nr uprawnień		Podpis:	
Branża:		KANALIZACJA DESZCZOWA					
Projektant:		Krzysztof Kozłowski		83/93 B-B			
Opracował:		mgr inż. Dariusz Augustyn					