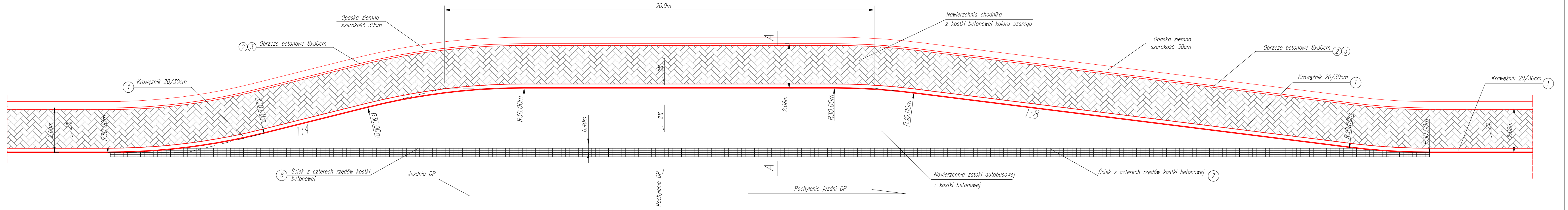
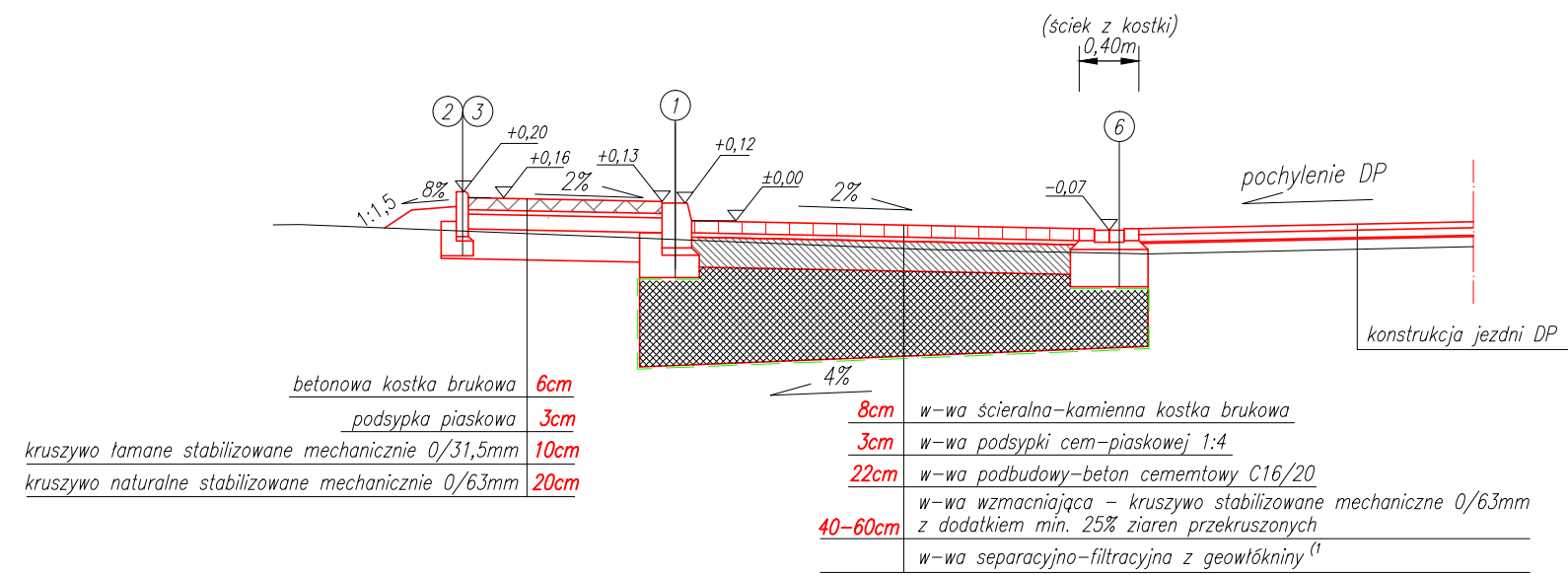
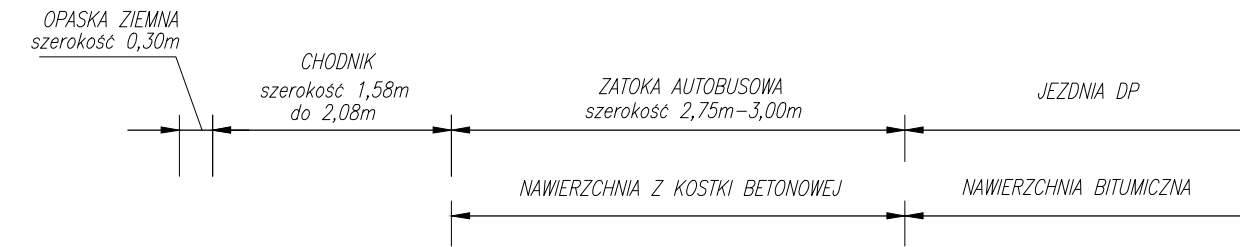


SCHEMAT ZATOKI AUTOBUSOWEJ



PRZEKRÓJ A-A
skala 1:50



UWAGA!
1) Parametry geotekstyny
a) wytrzymałość na zerwanie przy rozciąganiu $\geq 10 \text{ kN/m}$
b) siła przebijająca $\geq 2,5 \text{ kN}$
c) efektywny wymiar porów $0_{90} \leq 0,15 \text{ mm}$
d) wsp. wodoprzepuszczalności podłużnej i poprzecznej przy ciśnieniu $2 \text{ kPa} > 10^{-4} \text{ m/s}$

UWAGA:
Szczegółowe rozwiązanie posadowienia elementów betonowych przedstawiono na rys. nr 4.6

Wykonawca:				Sp. z o.o. ul. Brzozowa 5 34-400 Nowy Targ KRS: 0000451303	
Temat: <i>Przebudowa drogi powiatowej 4482S Hałcnów – Kozy – Podlesie, ul Kęcka.</i>					
Część:		<i>PROJEKT WYKONAWCZY</i>			Nr rys. <i>4.5</i>
Tytuł rys.:		<i>PRZEKROJE TYPOWE – zatoka autobusowa</i>			Skala: <i>1:100</i>
					Data: <i>wrzesień 2013</i>
Inwestor: <i>ZARZĄD DRÓG POWIATOWYCH W BIELSKU – BIAŁEJ ul. Tadeusza Regea 81 43–382 Bielsko – Biala</i>		Lokalizacja:			
		Województwo:		<i>śląskie</i>	
		Powiat:		<i>bielski</i>	
		Miejscowość:		<i>Kozy</i>	
Funkcja:	Imię, Nazwisko:		Nr uprawnień		Podpis:
Branża:		<i>DROGOWA</i>			
Projektant:	<i>Krzysztof Kozłowski</i>		83/93 B–B		
Opracował:	<i>mgr inż. Anna Mateszew</i>				
	<i>mgr inż. Marcin Zielński</i>				
	<i>inż. Konrad Rembisz</i>				