

**UCHWAŁA NR IV/58/417/14
RADY POWIATU W BIELSKU-BIAŁEJ**

z dnia 30 października 2014 r.

w sprawie zmiany Statutu Specjalistycznego Psychiatrycznego Zespołu Opieki Zdrowotnej w Bielsku-Białej

Na podstawie art. 12 pkt 1 i 11 ustawy z dnia 5 czerwca 1998 r. o samorządzie powiatowym (t.j. Dz.U. z 2013 r. poz. 595, z późn. zm.), art. 42 ustawy z dnia 15 kwietnia 2011 r. o działalności leczniczej (t.j. Dz.U. z 2013 r., poz. 217, z późn. zm.),

**Rada Powiatu w Bielsku-Białej,
uchwala, co następuje:**

§ 1.

W Statucie Specjalistycznego Psychiatrycznego Zespołu Opieki Zdrowotnej w Bielsku-Białej będącym załącznikiem do Uchwały Nr IV/20/144/12 Rady Powiatu w Bielsku-Białej z 29 marca 2012 r. w sprawie: nadania Statutu Specjalistycznemu Psychiatrycznemu Zespołowi Opieki Zdrowotnej w Bielsku-Białej (t.j. Dz. Urz. Woj. Śląs. z 2013 r. poz. 7924), wprowadza się następujące zmiany:

1) § 8 otrzymuje brzmienie:

„§ 8. 1. SPZOZ prowadzi działalność w dwóch przedsiębiorstwach:

1) Szpital,

2) Ambulatorium i Opieka Dzienna.

2. Przedsiębiorstwo **Szpital** tworzą komórki organizacyjne:

1) Oddział Rehabilitacji Psychiatrycznej – 30 łóżek;

2) Oddział Psychiatryczny (Ogólny) – 39 łóżek;

3) Izba Przyjęć;

4) Ośrodek Rehabilitacyjny dla Uzależnionych od Substancji Psychoaktywnych – 18 łóżek;

5) Dział Farmacji Szpitalnej.

3. Przedsiębiorstwo **Ambulatorium i Opieka Dzienna** tworzą komórki organizacyjne:

1) Poradnia Zdrowia Psychicznego;

2) Poradnia Terapii Uzależnienia od Alkoholu i Współuzależnienia;

3) Poradnia Terapii Uzależnienia od Substancji Psychoaktywnych;

4) Poradnia Zdrowia Psychicznego dla Dzieci i Młodzieży;

5) Poradnia Zdrowia Psychicznego;

6) Poradnia Leczenia Nerwic;

7) Zespół Środowiskowy z Oddziałem Hospitalizacji Domowej;

8) Oddział Dzienny Psychiatryczny dla Dzieci i Młodzieży – 12 miejsc;

9) Oddział Dzienny Zaburzeń Nerwicowych – 12 miejsc;

10) Oddział Dzienny Psychiatryczny (Ogólny) – 14 miejsc;

11) Oddział Dzienny Psychiatryczny (Ogólny) – 14 miejsc;

12) Oddział Dzienny Psychiatryczny Rehabilitacyjny – 20 miejsc.

4. Pozostałą strukturę organizacyjną tworzą inne komórki organizacyjne i samodzielne stanowiska, niezbędne do prawidłowego funkcjonowania SPZOZ wymienione w schemacie organizacyjnym, w tym Warsztaty Terapii Zajęciowej jako komórka wyodrębniona organizacyjnie i finansowo.”;

- 2) Załącznik nr 1 do Statutu będący Schematem Organizacyjnym Specjalistycznego Psychiatrycznego Zespołu Opieki Zdrowotnej w Bielsku-Białej, otrzymuje brzmienie, jak w załączniku nr 1 do niniejszej uchwały.

§ 2.

Wykonanie uchwały powierza się Zarządowi Powiatu.

§ 3.

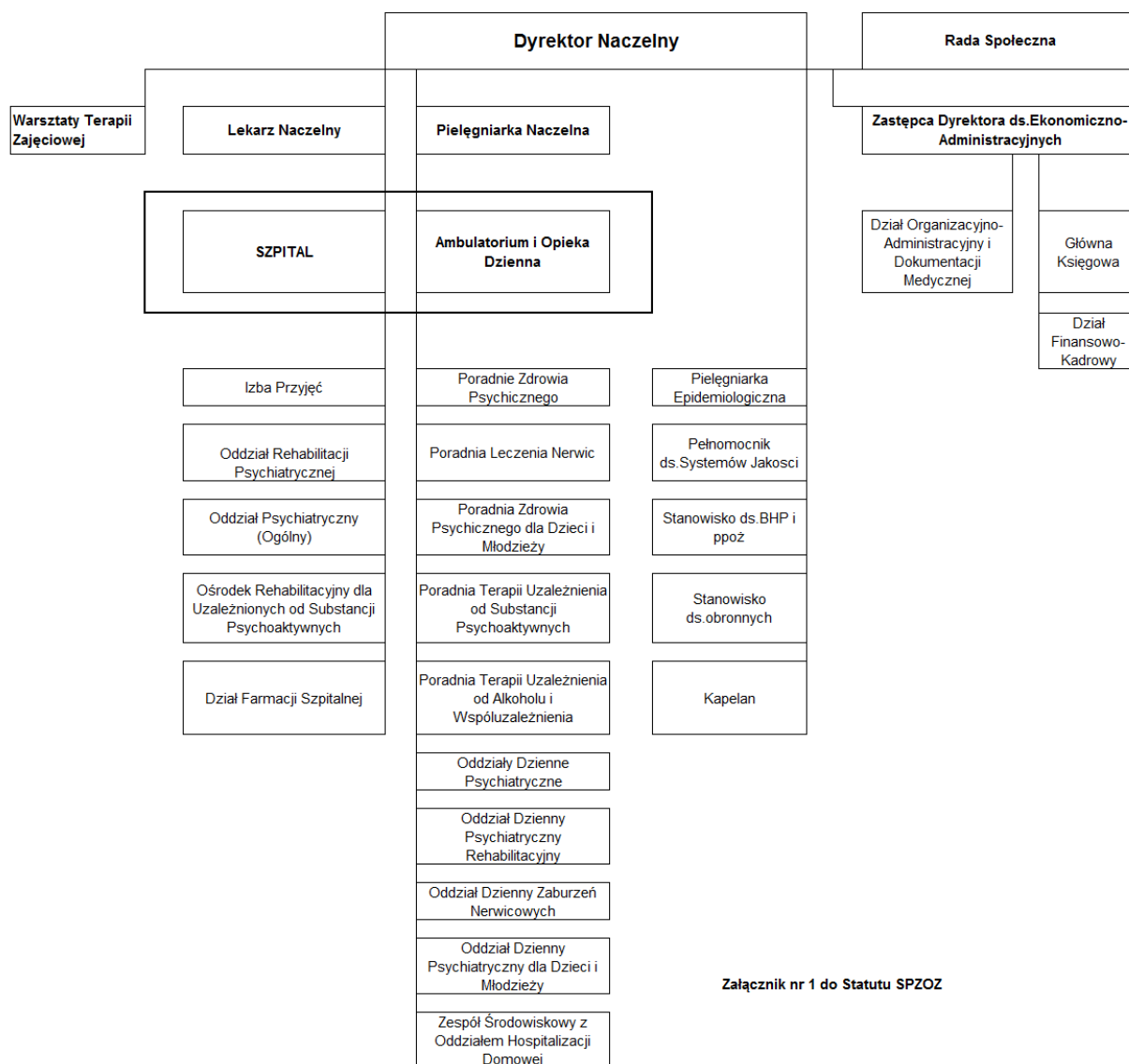
Uchwała wchodzi w życie po upływie 14 dni od dnia ogłoszenia w Dzienniku Urzędowym Województwa Śląskiego.

Przewodniczący Rady

Roman Migdał

Załącznik Nr 1 do Uchwały Nr IV/58/417/14
Rady Powiatu w Bielsku-Białej
z dnia 30 października 2014 r.

Schemat Organizacyjny Specjalistycznego Psychiatrycznego ZOZ w Bielsku-Białej



Załącznik nr 1 do Statutu SPZOZ