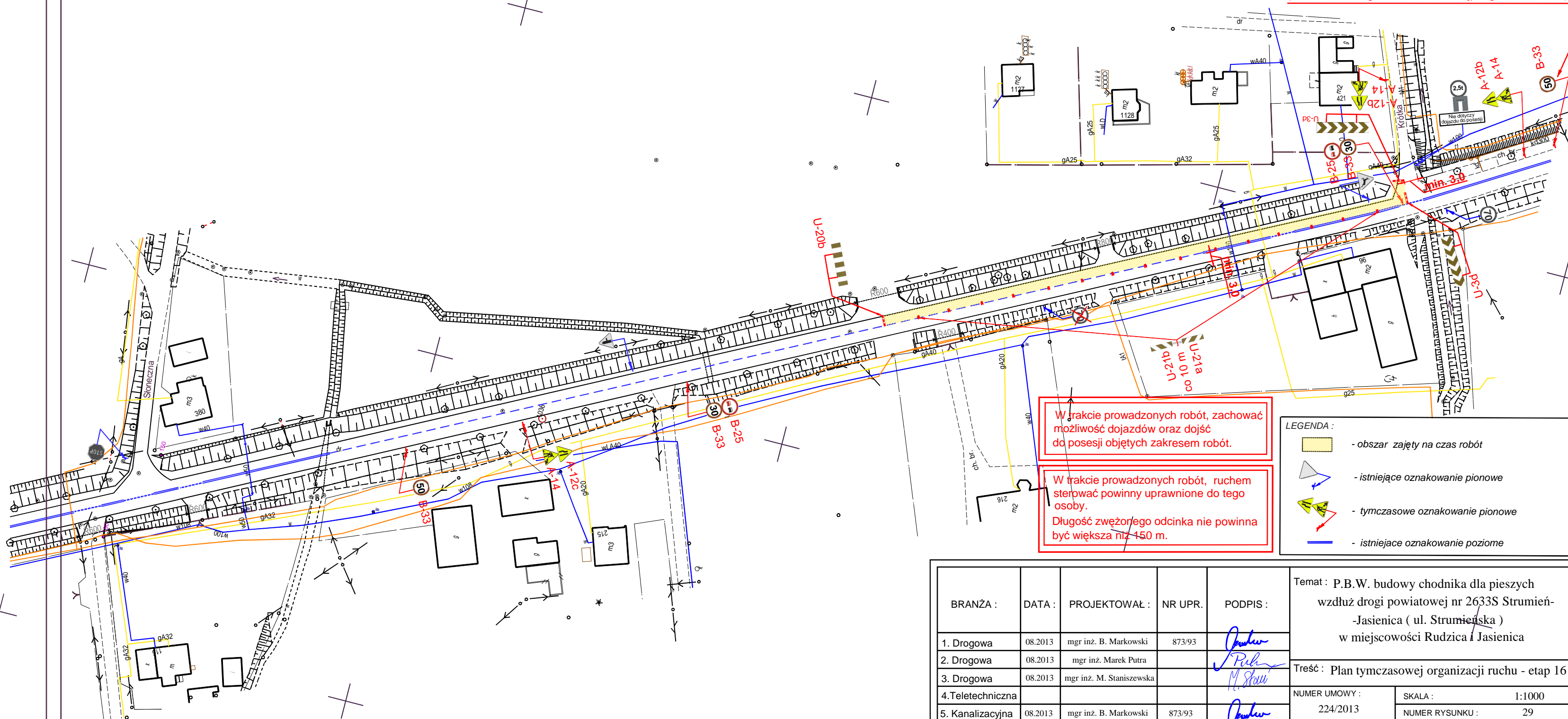


(ustawić w odległości 70 m od następnego znaku B-33)



W trakcie prowadzonych robót, zachować
możliwość dojazdów oraz dojść
do posesji objętych zakresem robót.

W trakcie prowadzonych robót, ruchem
sterować powinny uprawnione do tego
osoby.
Długość zwężonego odcinka nie powinna
być większa niż 150 m.

LEGENDA :

- obszar zajęty na czas robót
- istniejące oznakowanie pionowe
- tymczasowe oznakowanie pionowe
- istniejące oznakowanie poziome

BRANŻA :	DATA :	PROJEKTOWAŁ :	NR UPR.	PODPIS :	Temat : P.B.W. budowy chodnika dla pieszych wzdłuż drogi powiatowej nr 2633S Strumień- -Jasienica (ul. Strumieńska) w miejscowości Rudzica i Jasienica	
1. Drogową	08.2013	mgr inż. B. Markowski	873/93		Treść : Plan tymczasowej organizacji ruchu - etap 16	
2. Drogową	08.2013	mgr inż. Marek Putra				
3. Drogową	08.2013	mgr inż. M. Staniszevska			NUMER UMOWY : 224/2013	
4. Teletechniczna						
5. Kanalizacyjna	08.2013	mgr inż. B. Markowski	873/93		PRACOWNIA PROJEKTOWO - USŁUGOWA " RONDO " tel. 032 353-20-37 , faks 032 353-20-41 , 0501-79-78-82 , e-mail : bmarkowski@wp.pl	
6. Drogową						