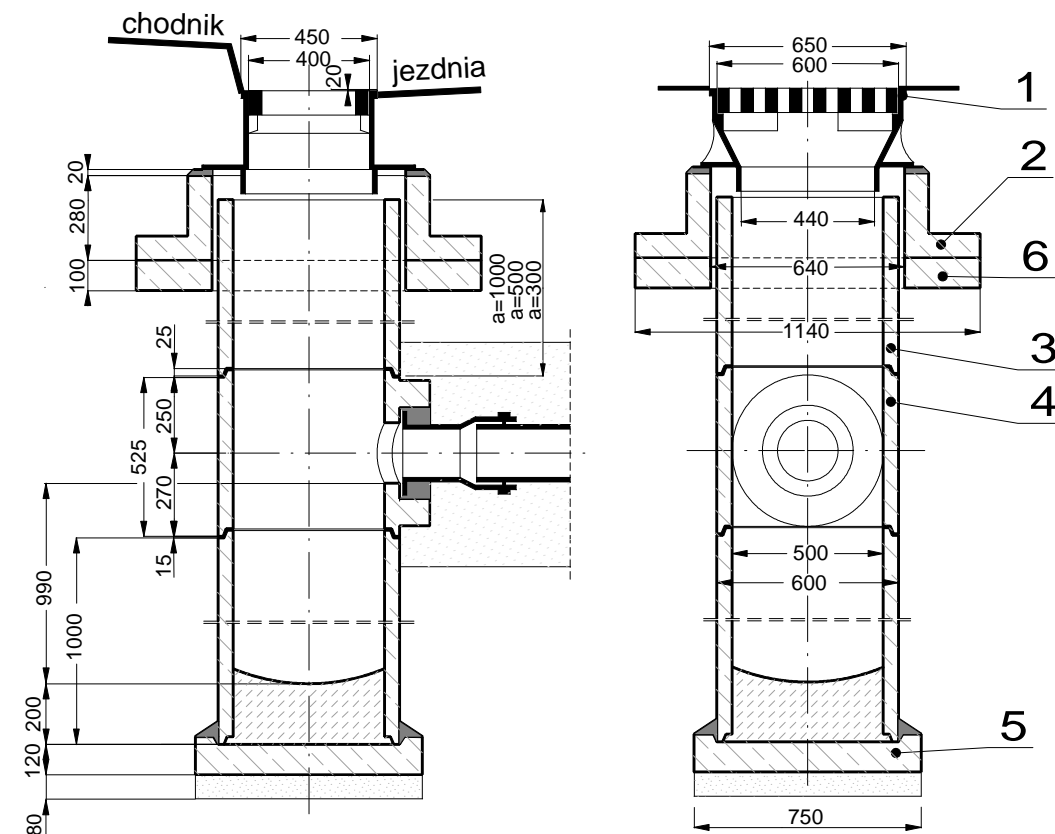
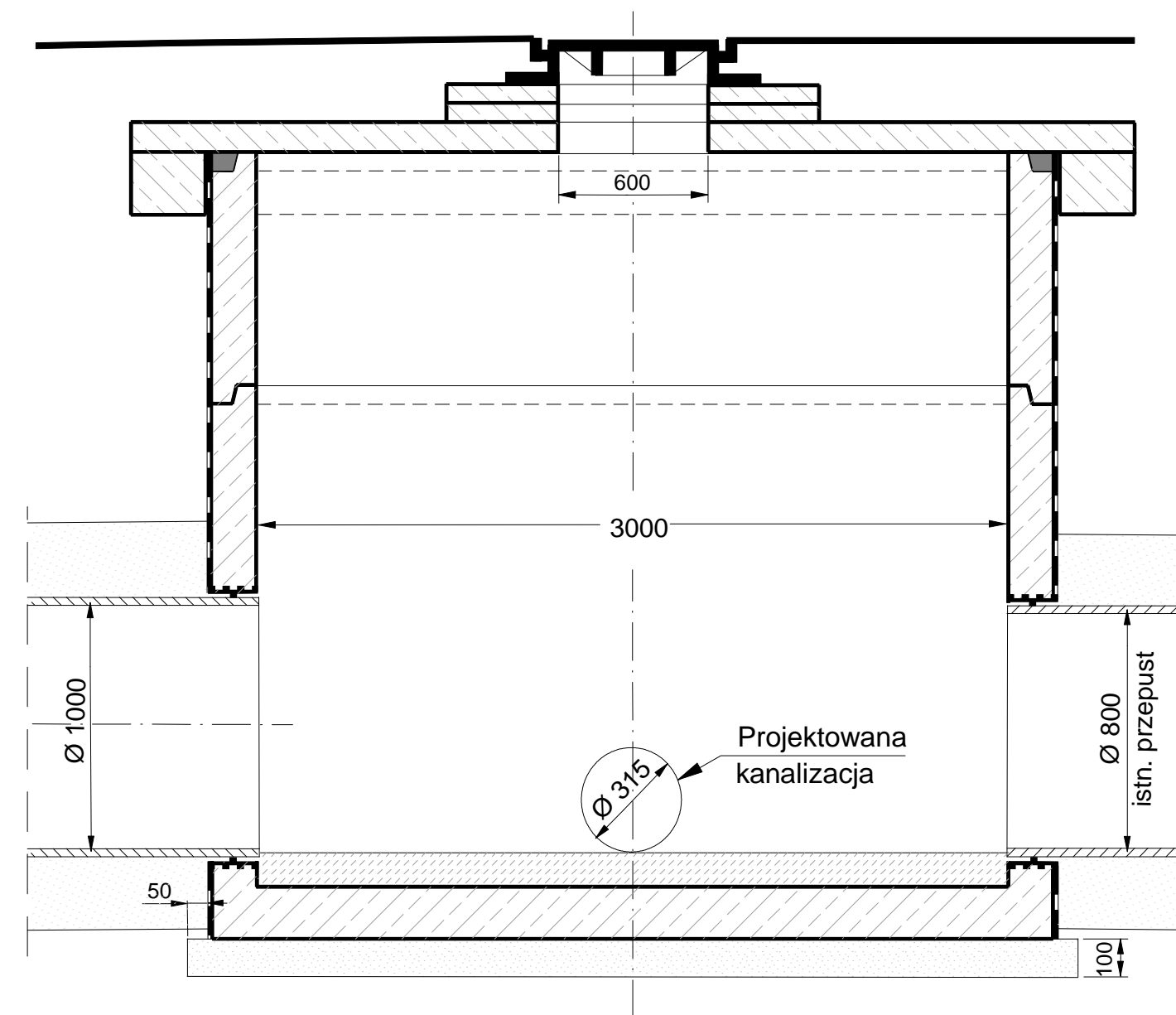
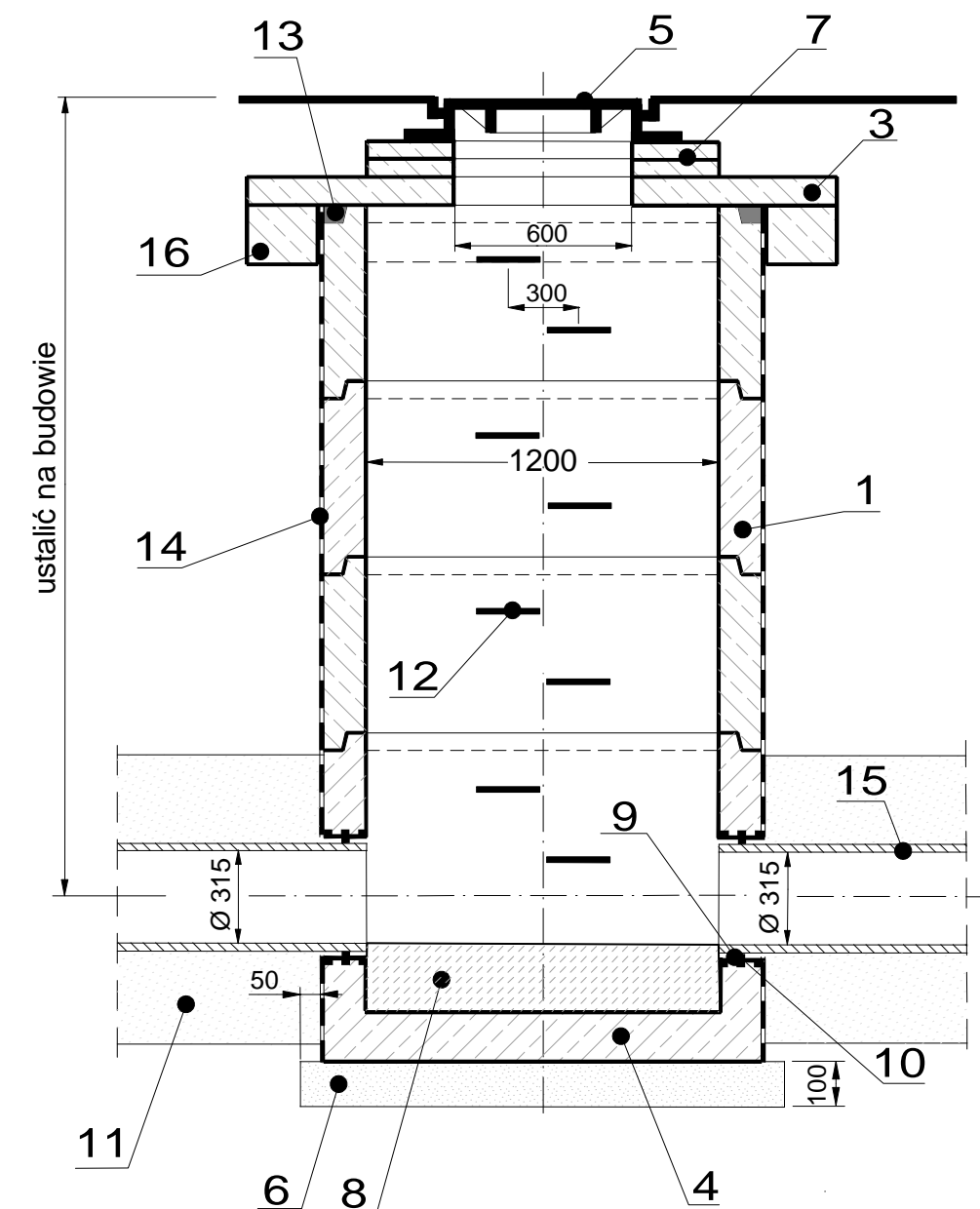


Opis (wpust pionowy) :

1. Skrzynka wpustu deszczowego ulicznego żeliwna wg PN-80/H-74081.
2. Pierścień odciażający Po 114- żelbetowy. Element typowy wg KB1-38.4.3.1
3. Krag wpustu ulicznego K50 lub rura bet. fi 50. Element typowy.
4. Krag wpustu ulicznego z wylotem KW-50 bet. Element typowy wg KB1-38.4.3
5. Płyta fundamentowa F75- żelbet. Element typowy.
6. Podłoże pod pierścień odciażający - beton B-10.
7. Zaprawa cementowa 1:3






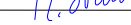

Opis (dotyczy wszystkich studni rewizyjnych):	
1. Krag studzienny betonowy	9. Tuleja ochronna przejsciowa typowa PCV (dluga)
2. Kratka wylotowa	10. Uszczelka gumowa do tulei ochronnych
3. Plyta pokrywowa nastudzienna	11. Podsyпка + obsypka rur kanalizacyjnych - w-wa piasku gr. 30 cm
4. Podstawa studni	12. Klamry zelinyne zlawowe - typowe
5. Wlaz zelinyzny nastudzienny fi 600 mm klasa obciazenia D400	13. Zaprawa cementowa 1:3
6. Podloze pod studnie - piasek stabilizowany cementem 5%	14. Izolacja przeciwwilgociowa - Bitizol R+P
7. Podmurkowka pod wlaz - cegla kl. 120 na zaprawie cementowej	15. Rura kanalizacyjna
8. Kinetwa wylewana i wyprofilowana na montazu - beton B20	16. Pierścieni odciagajacy gr. 25 cm



The diagram illustrates the cross-section of a road and sidewalk. The road structure (konstrukcja jezdnia) is shown on the right, and the sidewalk structure (konstrukcja chodnika) is on the left. A crack reinforcement (kr. lamane) is indicated by a dashed line. A sewerage system (kanalizacja) is shown as a circular pipe with a diameter of 0.3 m. A traffic sign is located on the road surface.

mgr inż. Bogdan MARKOWSKI
Nr Up. 873/93
Wydane przez Urząd Wojewódzki Katowice
§ 13 ust. 1 pkt. 3 litery B
do projektowania oraz kierowania robotami

ingr inż. Bronisław Waluga
upr. do projektowania
Dróg i Ulic wyd. przez U W K-ce
Nr upr. 487/94

BRANŻA :	DATA :	PROJEKTOWAŁ :	NR UPR.	PODPIS :	Temat : P.B.W. budowy chodnika dla pieszych wzdłuż drogi powiatowej nr 2633S Strumień- -Jasienica (ul. Strumieńska) w miejscowości Rudzica i Jasienica		
1. Drogowa	08.2013	mgr inż. B. Markowski	873/93		Treść : Przekroje konstrukcyjne		
2. Drogowa	08.2013	mgr inż. Marek Putra					
3. Drogowa	08.2013	mgr inż. M. Staniszevska					
4. Teletechniczna					NUMER UMOWY :	SKALA :	1:50
5. Kanalizacyjna	08.2013	mgr inż. B. Markowski	873/93		224/2013	NUMER RYSUNKU :	9b
6. Sprawdzający	08.2013	mgr inż. B. Waluga	487/94		PRACOWNIA PROJEKTOWO - USŁUGOWA " RONDO " tel. 032 353-20-37, faks 032 353-20-41 , 0501-79-78-82 , e-mail: bmarkowski@wp.pl		