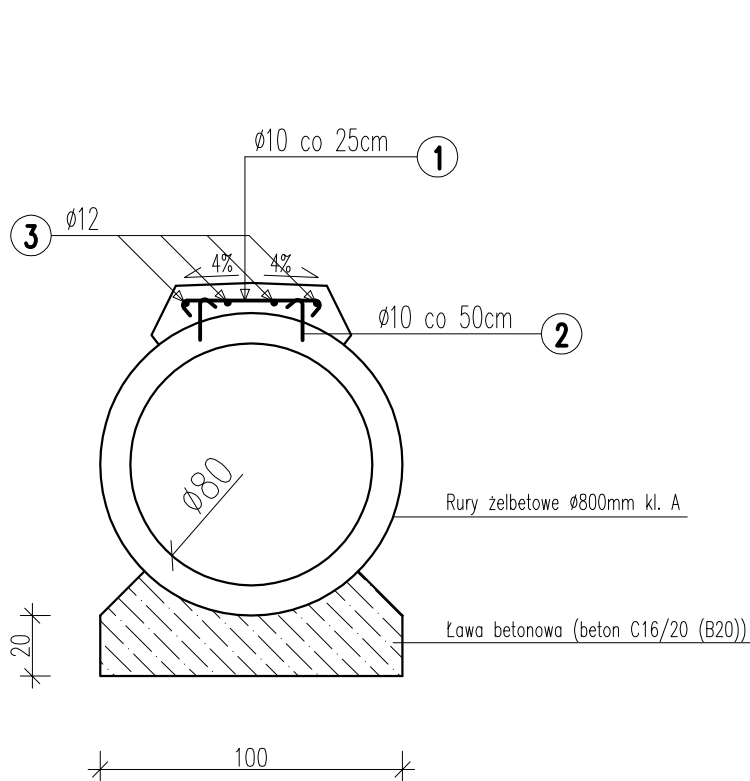


SCHEMAT ZBROJENIA PŁYTY ZESPALAJĄCEJ



1 49Ø10 L=62cm

10 42 10

2 48Ø10 L=20cm

8 12

3 3 Ø12 L=1200cm

ZESTAWIENIE STALI ZBROJENIOWEJ  
DLA PŁYTY ZESPALAJĄCEJ

Nr pręta	Średnica pręta [mm]	Liczba prętów [szt]	Długość pręta [m]	Długość całkowita [m]	
				Średnica 10mm RB500W	Średnica 12mm RB500W
1	10	49	0,62	30,38	
2	10	48	0,20	9,60	
3	12	3	12,00		36,00
Suma:			[m]	39,98	36,00
Ciężar 1 mb			[kg]	0,617	0,888
Masa ogólna			[kg]	24,67	31,97
Dodatek 3%			[kg]	0,74	0,96
RAZEM:			[kg]	58,33	

UWAGI:

- BETON C25/30 (B30), STAL AIII-N RB500W
- MINIMALNE OTULENIE PRĘTÓW WYNOSI 4,0cm
- PRĘTY NR 2 (Ø10) WKLEIĆ ZA POMOCĄ KLEJU EPOKSYDOWEGO W OTWORY Ø12 WYMIERZONE W PREFABRYKACIE NA GŁĘBOKOŚĆ 7,0cm
- IZOLACJĄ CIENKĄ (DWUKROTNE NAŁOŻENIE POWŁOK BITUMICZNYCH) NALEŻY POKRYĆ WSZYSTKIE DOSTĘPNE POWIERZCHNIE BETONOWE STYKAJĄCE SIĘ Z GRUNTEM

pracownia projektowa  
KBN PROJEKT

TEMAT OPRACOWANIA:

PRZEBUDOWA DROGI POWIATOWEJ 4498S  
UL. PIŁSUDSKIEGO W WILAMOWICACH

LOKALIZACJA:

DROGA POWIATOWA NR 4498S - UL. PIŁSUDSKIEGO W WILAMOWICACH  
województwo śląskie, powiat bielski, gmina Wilamowice

INWESTOR:

Zarząd Dróg Powiatowych w Bielsku-Białej  
ul. Tadeusza Regera 81, 43-382 Bielsko-Biała

RYS. NR

D-21

STADIUM:

PROJEKT WYKONAWCZY

BRANŻA:

DROGOWA

SKALA 1:25

NAZWA RYSUNKU:

SCHEMAT ZBROJENIA  
PŁYTY ZESPALAJĄCEJ

DATA:

V 2014 r.

PROJEKTOWAŁ:

mgr inż. Arkadiusz Krzesak  
upr. nr SLK/2182/PWOK/08 w specj. konstr.-bud.

PODPIS: