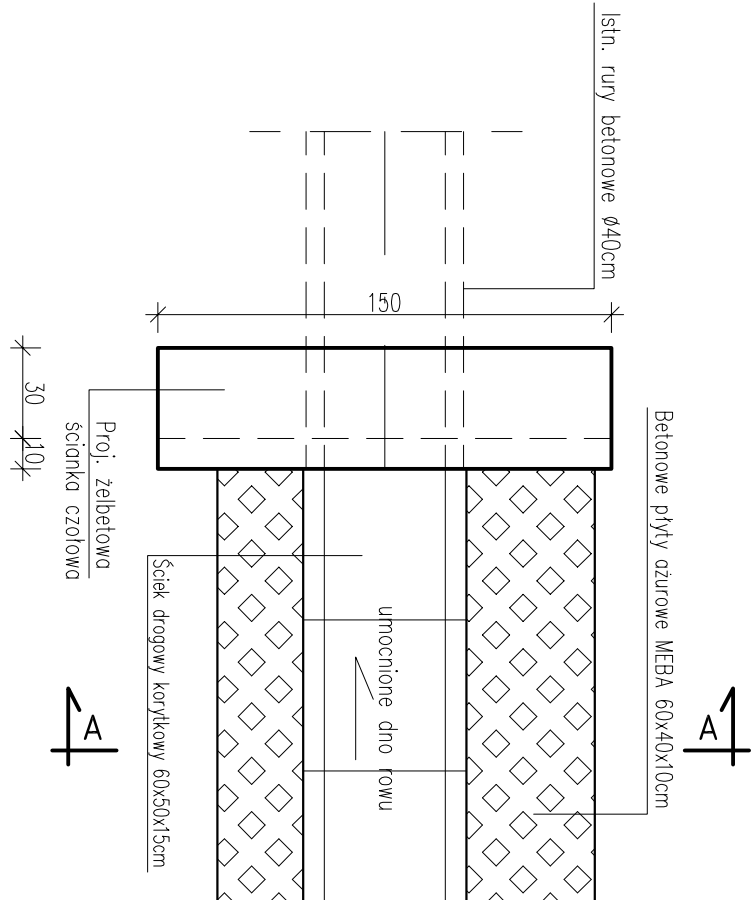
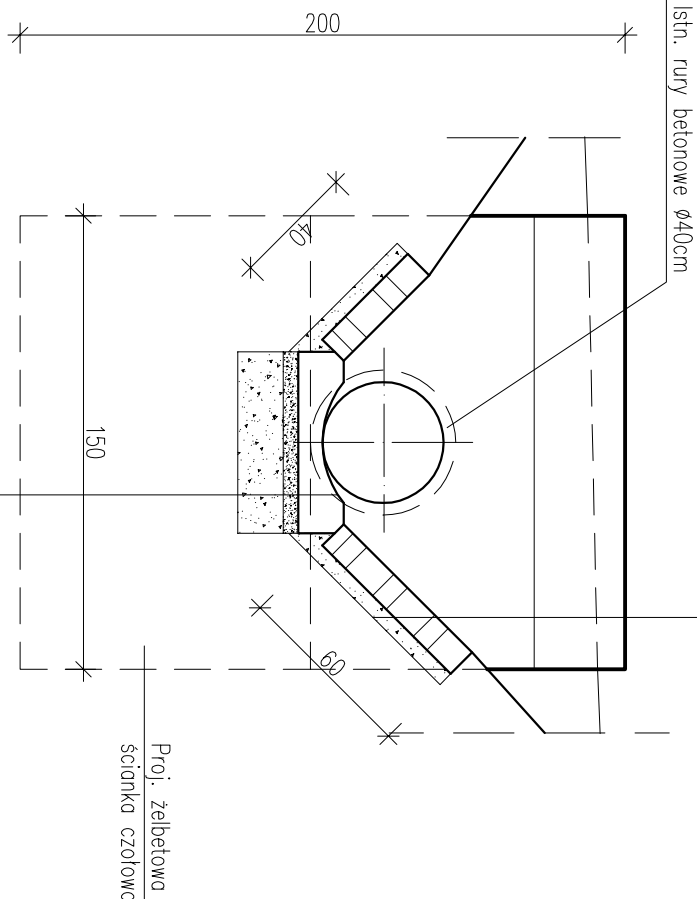


ŚCIANKA CZOŁOWA – WIDOK Z GÓRY



PRZĘKRÓJ A-A

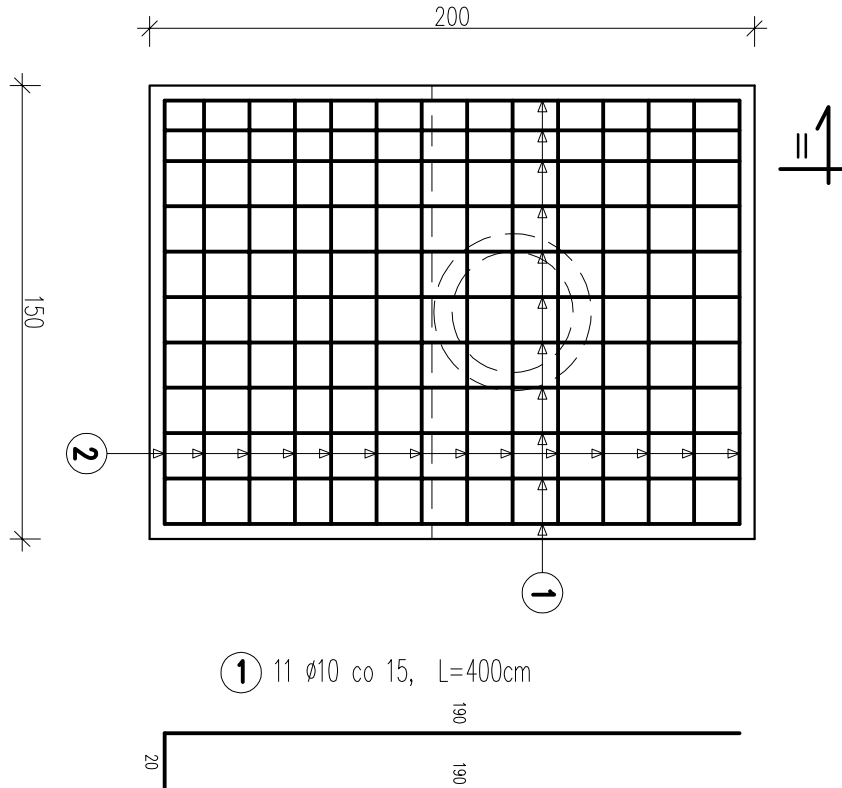
UMOCNIENIE SKARP ROWU	10,0cm
Betonowe płyty ażurowe MEBA 60x40x10cm	5,0cm
Podsyпка piaskowo–cementowa	



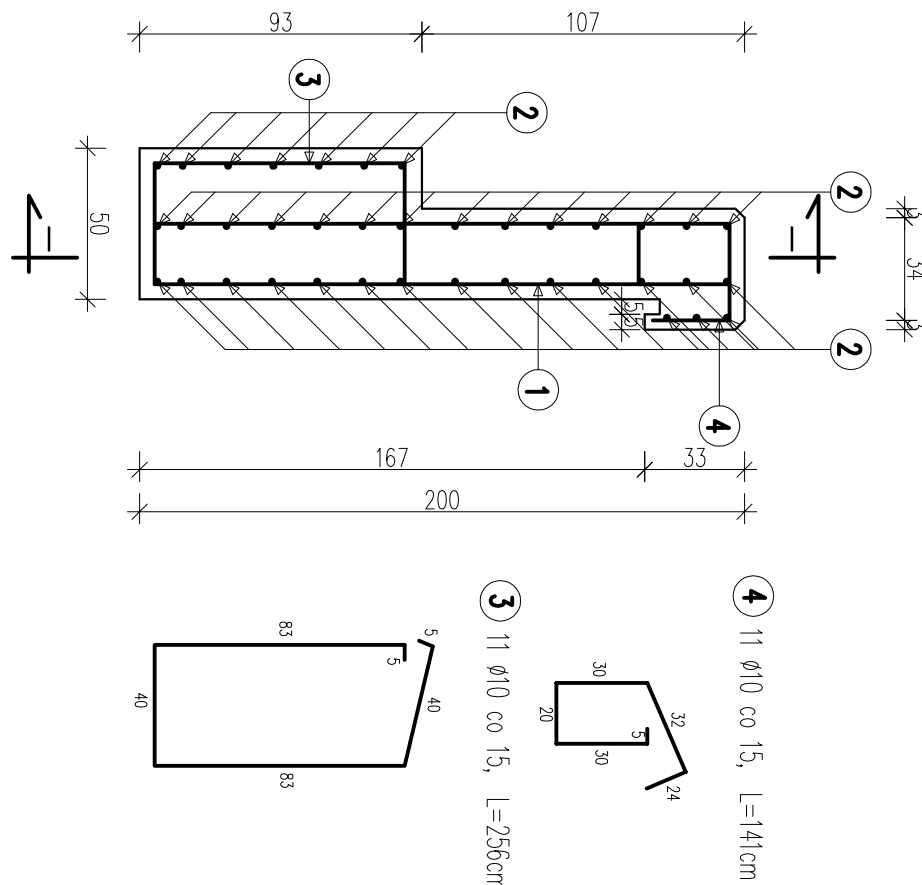
Ściek drogowy korkowy 60x50x15cm	15 cm
Podsyпка piaskowo– cementowa 1:4 gr. 5cm	5 cm
Podbudowa z kruszywa łamanego 0/31,5mm	
stabilizowanego mechanicznie gr. 15cm	15cm

ŚCIANKA CZOŁOWA – SCHEMAT ZBROJENIA

PRZĘKRÓJ I-I



PRZĘKRÓJ II-II



ZESTAWIENIE STALI ZBROJENIOWEJ
DLA JEDNEJ ŚCIANKI CZOŁOWEJ

2 38 Ø10 co 15, L=140cm

Nr pręta	Średnica pręta [mm]	Liczba prętów [szt]	Długość pręta [m]	Długość całkowita [m]	Uwagi
1	10	11	4,00	44,00	
2	10	38	1,40	53,20	
3	10	11	2,56	28,16	
4	10	11	1,41	15,51	
Suma:			[m]	140,87	
Ciężar 1 mb			[kg]	0,617	
Masa ogólna			[kg]	86,92	
Dodatek 3%			[kg]	2,61	
RAZEM:			[kg]	89,52	

UWAGI:	
1. BETON C25/30 (B30), STAL AIII–N RB500W	
2. MINIMALNE OTULENIE PRĘTÓW WNIOSI 5,0cm	
3. W OBRĘBIE WLOTU PROJ. PRZEPUSTU ZBROJENIE NALEŻY PRZYCIĄĆ NA PLACU BUDOWY	
4. PRZED PRZYSTĄPIENIEM DO PRAC SPRAWDZIĆ W TERENIE PODSTAWNE GABARYTY ZASADNICZYCH ELEMENTÓW	
5. W CZASIE ROBÓT MOŻE NASTĄPIĆ KONIECZNOŚĆ NIENZACZNYCH ZMIAN PODSTAWOWYCH WYMIARÓW PROJEKTOWANYCH ŚCIANEK CZOŁOWYCH. W RAZIE KONIECZNOŚCI DŁUGOŚCI PRĘTÓW ZBROJENIOWYCH SKORYGOWAĆ NA BUDOWIE	
6. IZOLACJĄ CIENKĄ (DWUKROTNE NAKŁÓŻENIE POKWÓK BITUMIENNYCH) NALEŻY POKRYĆ WSZYSTKIE DOSTĘPNE POWIERZCHNIE BETONOWE STYKAJĄCE SIĘ Z GRUNTEM	

pracownia projektowa KBN PROJEKT		TEMAT OPRACOWANIA: PRZEBUDOWA DROGI POWIATOWEJ 4498S UL. PIŁSUDSKIEGO W WILAMOWICACH	
LOKALIZACJA: DROGA POWIATOWA NR 4498S - UL. PIŁSUDSKIEGO W WILAMOWICACH		województwo śląskie, powiat bielski, gmina Wilamowice	
INWESTOR: Zarząd Drog Powiatowych w Bielsku-Białej ul. Tadeusza Regeira 81, 43-382 Bielsko-Biała		RYS. NR D-20	
STADIUM: PROJEKT WYKONAWCZY		BRANŻA: DROGOWA	
NAZWA RYSUNKU: SCHEMAT WYKONANIA ŚCIANKI CZOŁOWEJ PRZEPUSTU		DATA: V 2014 r.	
PROJEKTOWAŁ: mgr inż. Arkadiusz Krzesak upr. nr SLK/2182/PWOK/08 w specj. konstr.-bud.		PODPIS:	