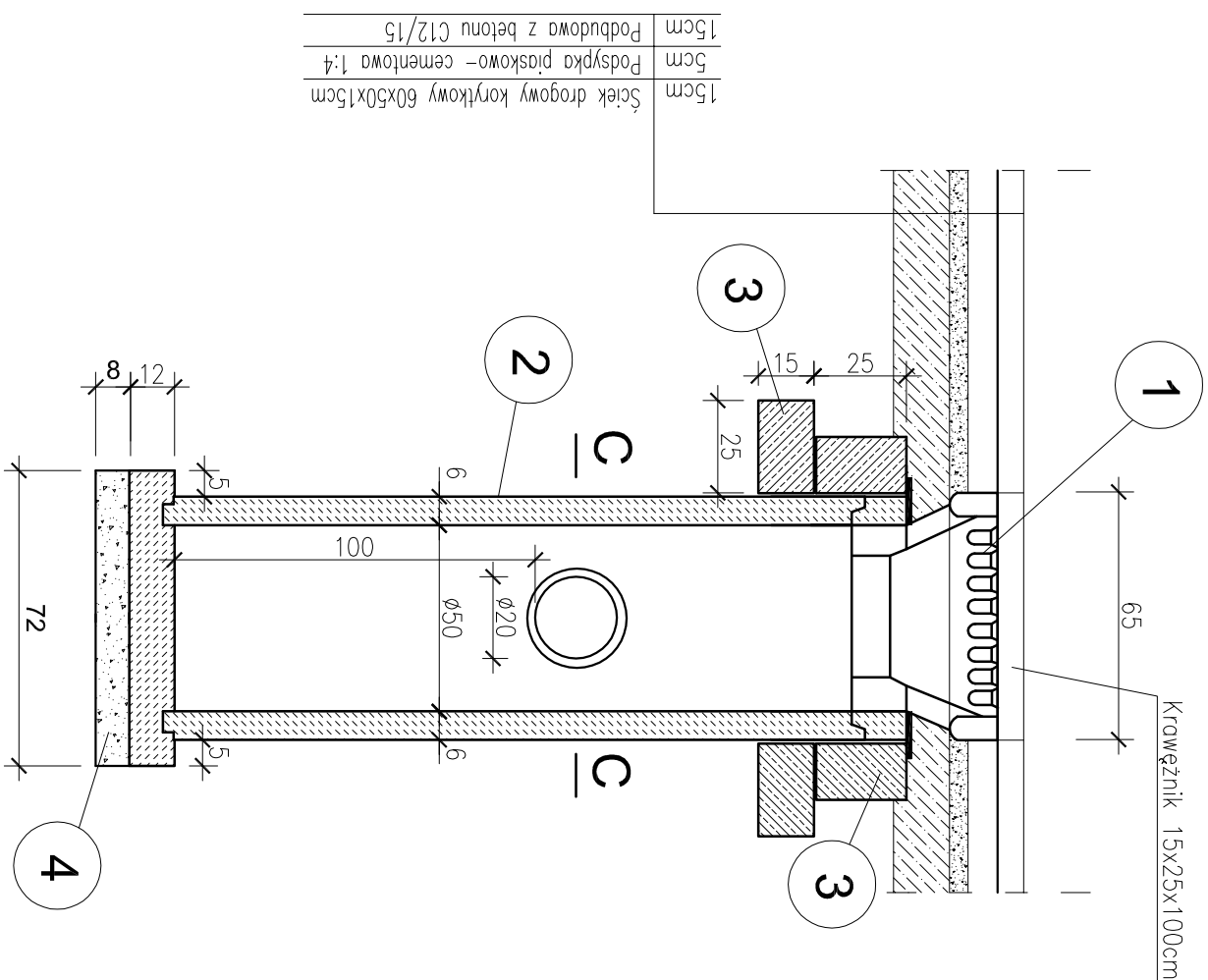
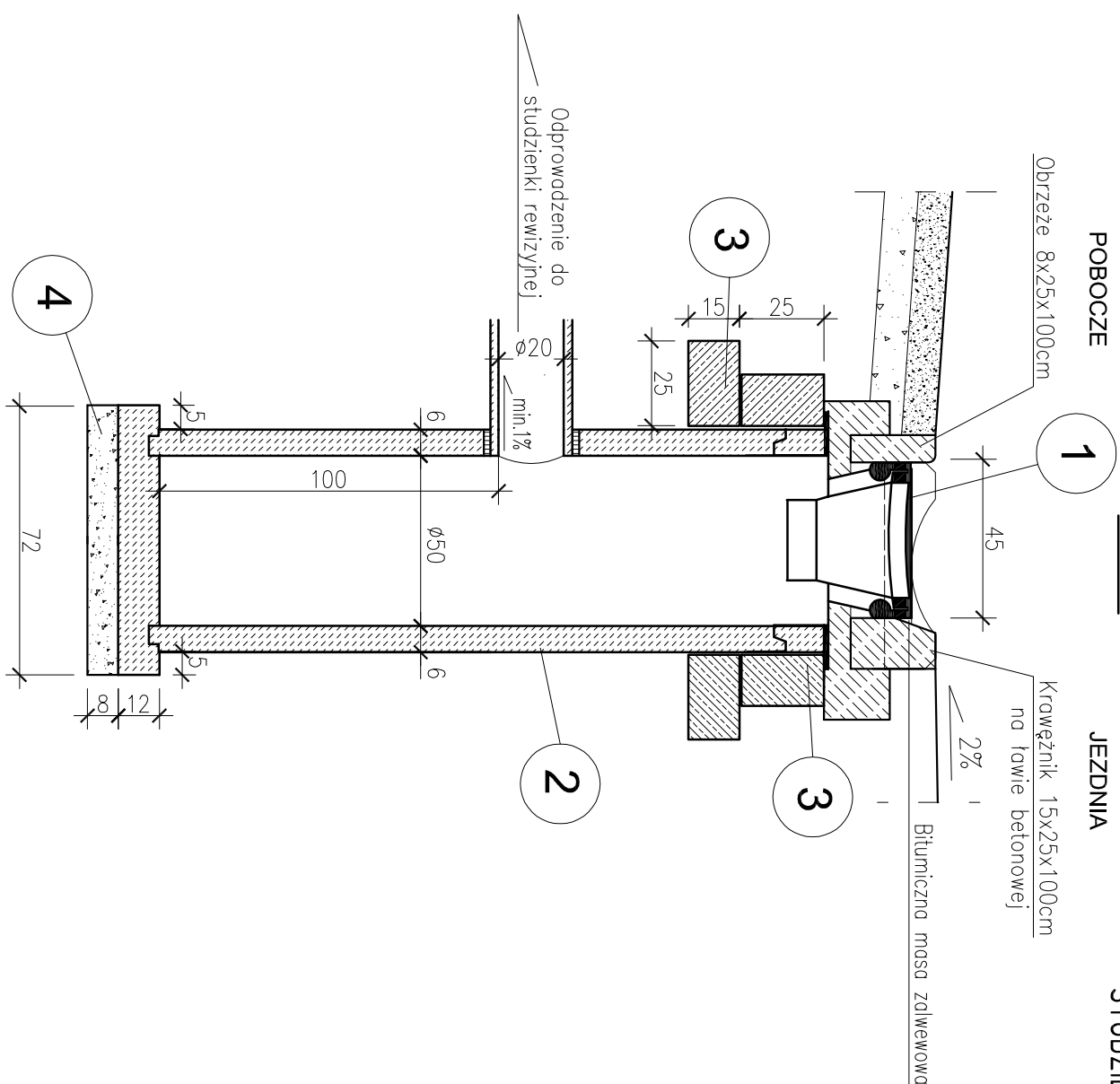


B-B



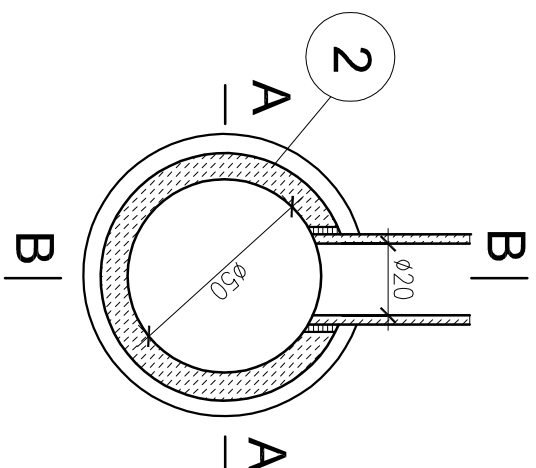
A-A



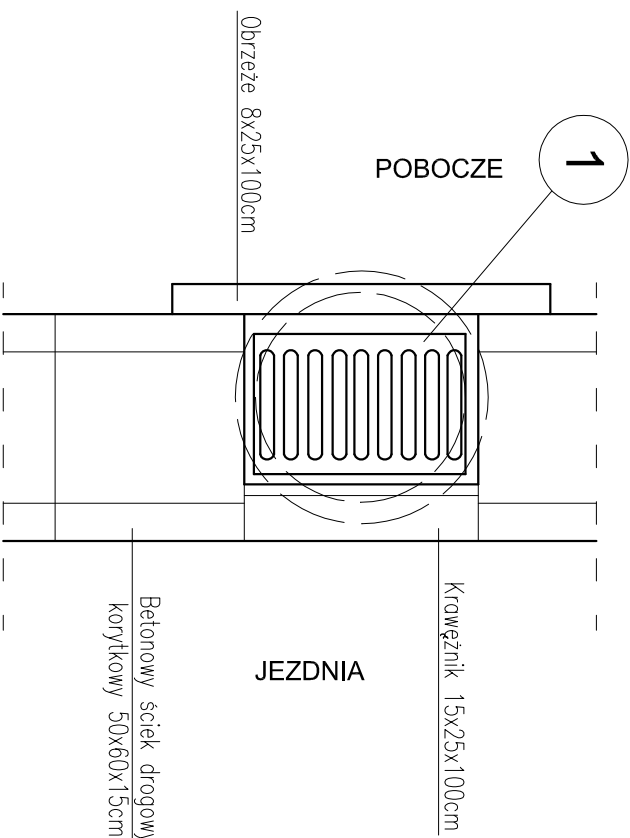
STUDZIENKA ŚCIEKOWA Z WPUSTEM ULICZNYM

SKALA 1:20

1. Wpust uliczny żeliwny przejazdowy, klasy D400,
2. Kręgi betonowe średnicy 50cm z betonu zwirowego kl. B25,
3. Żelbetowe pierścienie odciekające,
4. Podsyпка z tłucznia lub żwiru gr. 8cm.



Widok z góry



| | | | |
|---|---|--|------------|
| pracownia projektowa K&N PROJEKT | | TEMAT OPRACOWANIA: PRZEBUDOWA DROGI POWIATOWEJ 4498S UL. PIŁSUDSKIEGO W WILANOWICACH | |
| LOKALIZACJA: DROGA POWIATOWA NR 4498S - UL. PIŁSUDSKIEGO W WILANOWICACH województwo śląskie, powiat bielski, gmina Wilanowice | | | |
| INWESTOR: | Zarząd Dróg Powiatowych w Bielsku-Białej ul. Tadeusza Regeja 8/1, 43-362 Bielsko-Biała | RYS. NR | D-19 |
| STADIUM: | PROJEKT WYKONAWCZY | BRAUZA: | DROGOWA |
| MAZOWIA RYSUNKU: | | DATA: | SKALA 1:20 |
| STUDIENKA ŚCIEKOWA Z WPUSTEM ULICZNYM ZABUDOWANA NA ŚCIEKU KORYTKOWYM | | V 2014 r. | |
| PROJEKTOWAŁ: | mgr inż. Tomasz Kotajny nr upr. SLK/1889/POOD/07 w specj. drogowej | PODPIS: | |
| PROJEKTOWAŁ: | mgr inż. Jacezy Kotajny nr upr. 1117/OOp w specj. instalacje i urządzenia sanitar. | PODPIS: | |
| OPRACOWAŁ: | mgr inż. Arkadiusz Krzesak upr. nr SLK/2182/PWOK/08 w specj. konstr.-bud. | PODPIS: | |