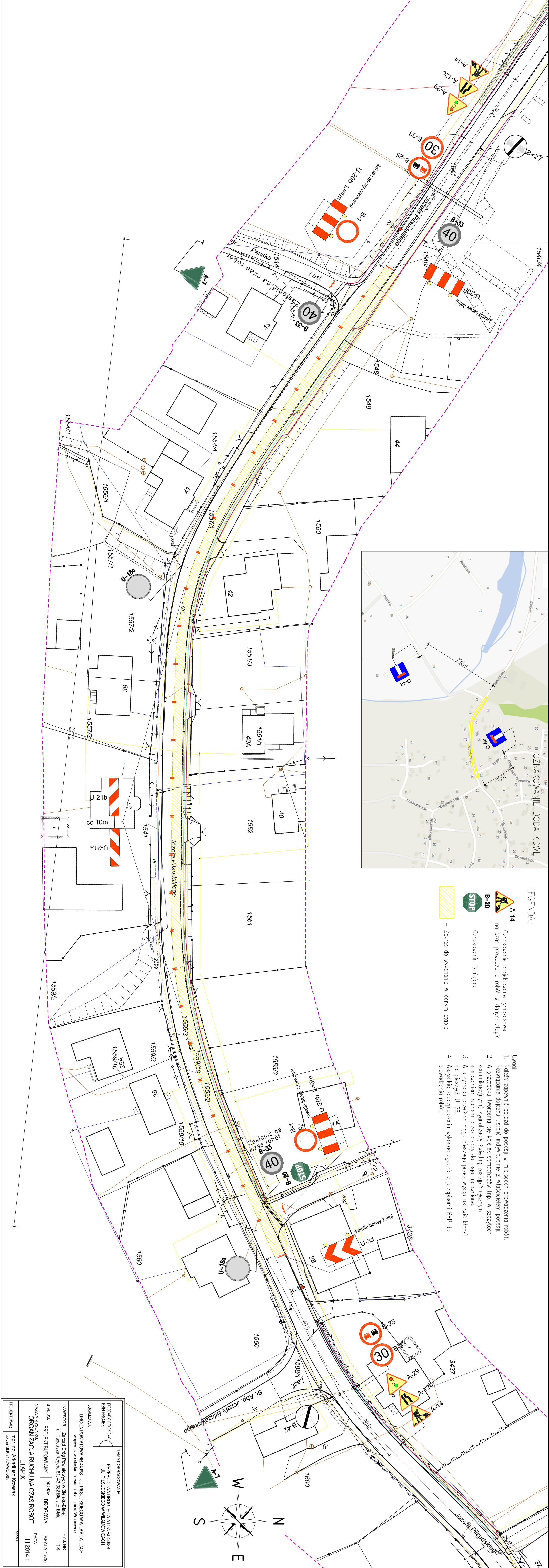


TEMAT OPRACOWANIA:		PRZEBUDOWA DROGI POWIATOWEJ 4485	
LOKALIZACJA:		UL. PIŁSUDSKIEGO W WILKOWICACH	
INWESTOR:		wykonawstwo budowlane, powiat białski, gmina Wilkowice	
STADIUM:		PROJEKT BUDOWANY	
TAKOWA STRONA:		ORGANIZACJA RUCHU NA CZAS ROBÓT	
PROJEKTOWA:		mgr inż. Michał Kozłowski	
DATA:		III 2014 r.	
SKALA:		1:500	
INSTRUMENTY:		14	
PROJEKTOWA:		ETAP XI	
PROJEKTOWA:		14	



LEGENDA:

- A-14 – Oznakowanie drogowe tymczasowe, no czas prowadzenia robót w danym etapie
- B-20 – Oznakowanie istniejące
- Zakres do wykonania w danym etapie

- Uwagi:
1. Różny zakres robót do poszczególnych miejsc prowadzenia robót.
  2. W przypadku tworzenia się korków samochodów (np. w szczytach komunikacyjnych) sygnalizację świetlną zastąpić ręcznym kierowaniem ruchu.
  3. W przypadku przebiegu ciągu pieszego przez wypływ ulicy, kłosa dla pieszych U-28.
  4. Wszystkie zabezpieczenia wykonano zgodnie z przepisami BHP dla prowadzenia robót.

OZNAKOWANIE DODATKOWE

