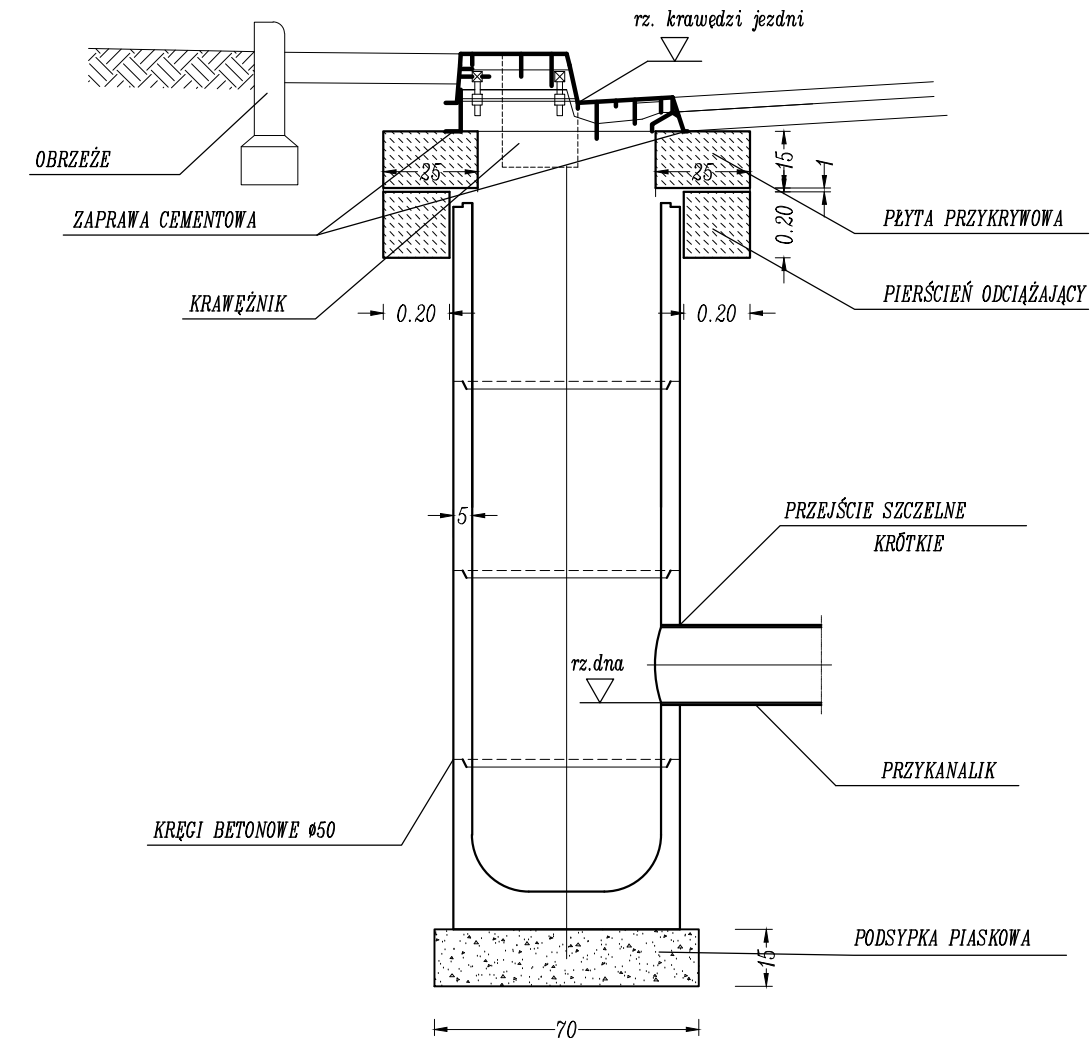
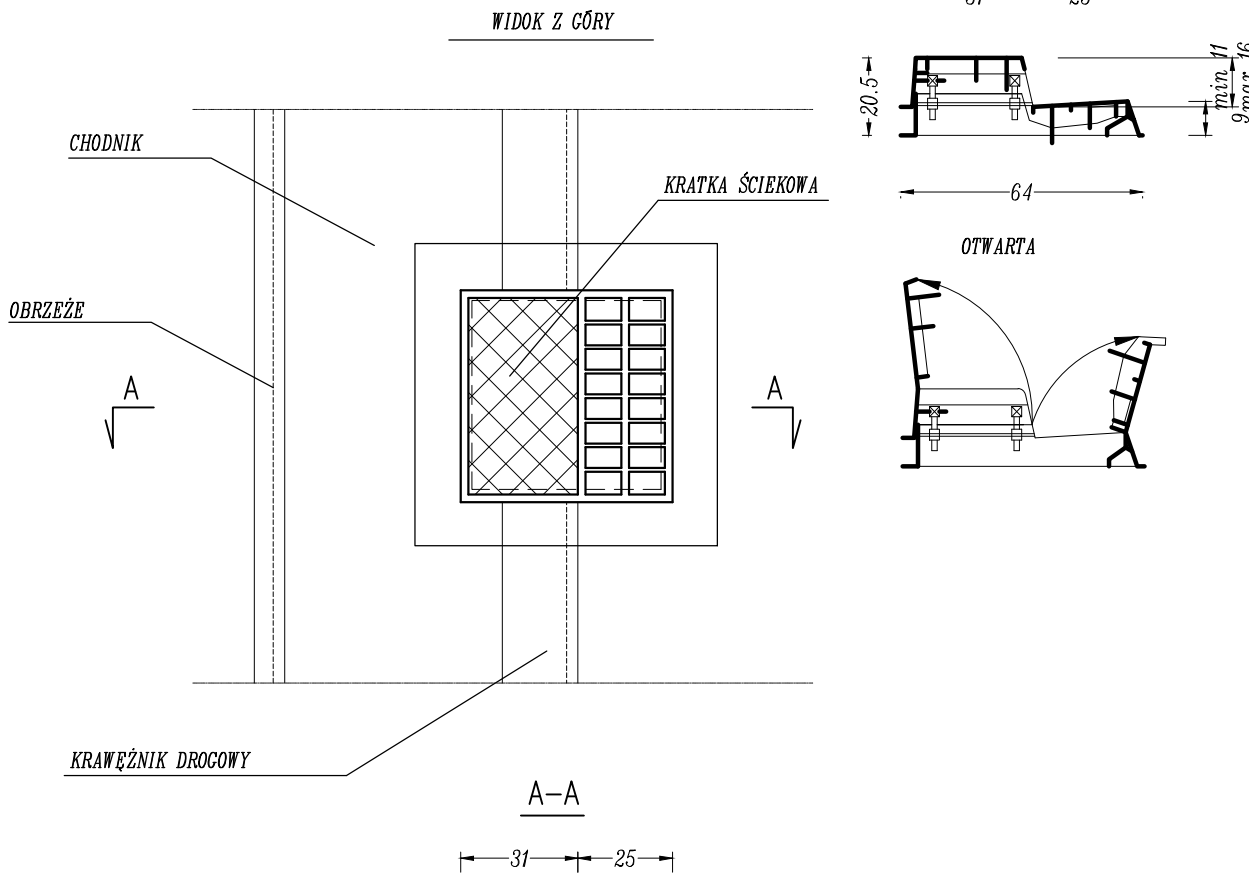
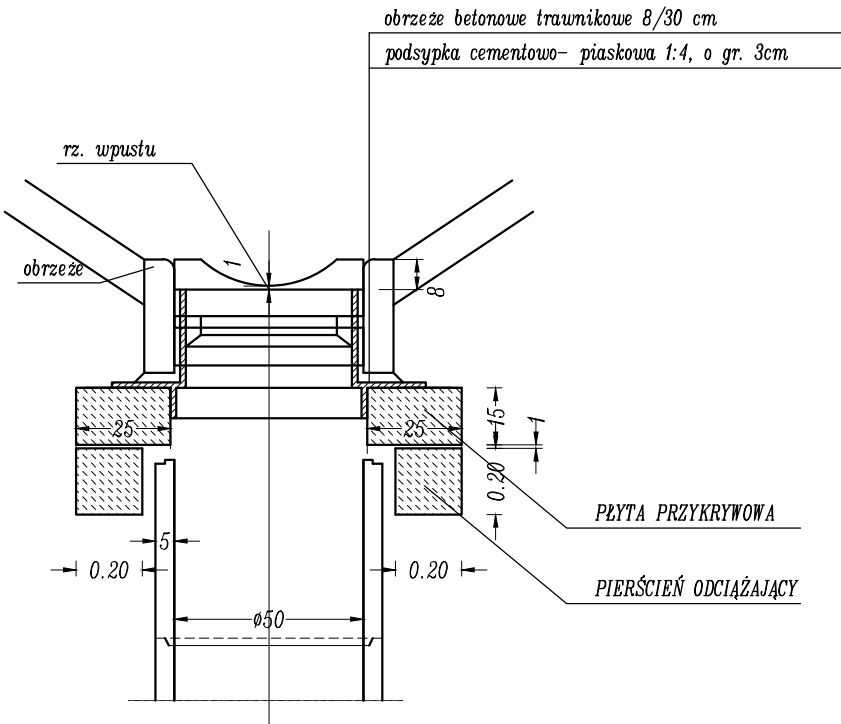
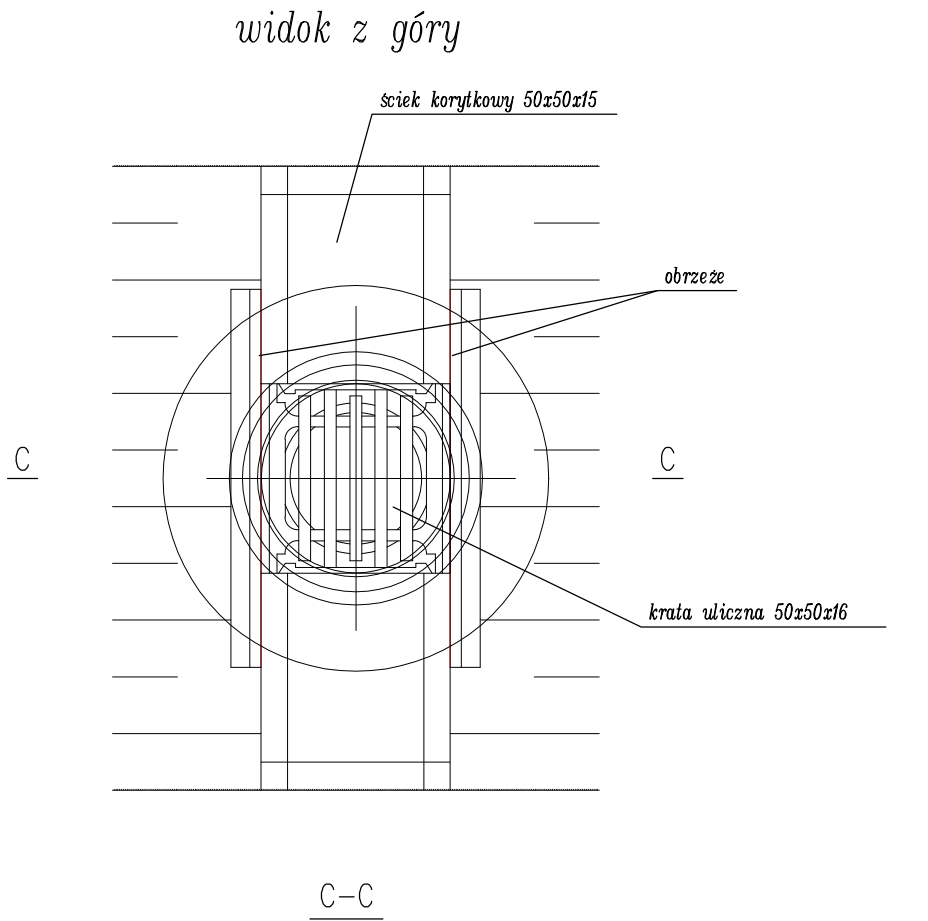


DESZCZOWY WPUST ULICZNY

Podkrawężnikowy

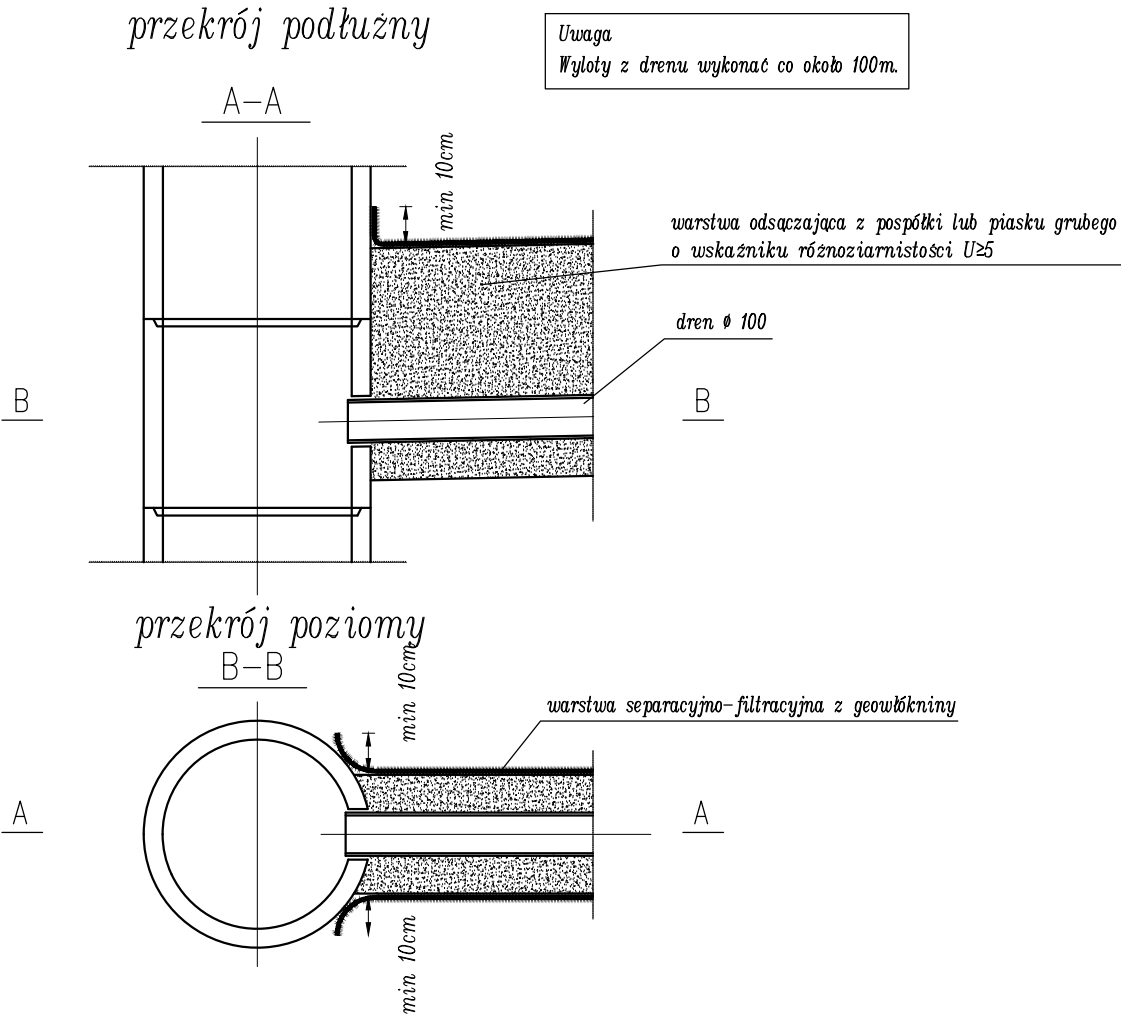


Szczegół obramowania wpustu deszczowego  
umieszczonego w ścieku muldowym



Uwaga:  
- Kraty uliczne stosowane na ściekach  
muldowych umieszczonych na skarpie

Szczegół połączenia drenażu  
ze studnią kanalizacyjną



Uwaga  
Wyloty z drenu wykonać co około 100m.

\* - Zestawienie wpustów w części załącznikowej

Wykonawca:		Konsorcjum firm:	
<b>MBO PROJEKT</b>		Marcin Zieliński ul. Lwowska 55/2 34-100 Wadowice	Dariusz Augustyn ul. Brzozowa 5 34-400 Nowy Targ
Temat: <i>Przebudowa drogi powiatowej 4444S ul. Bestwińska w Czechowicach – Diedzicach i ul. Krakowska w Bestwinie wraz z przebudową skrzyżowania z drogą powiatową 4116S ul. Legionów</i> <i>Etap III od km 0+666,58 do km 1+055,00 (ul. Bestwińska)</i>			
Branża:	KANALIZACYJNA		Data: <i>marzec 2014</i>
Część:	PROJEKT WYKONAWCZY		Skala: <i>1:20</i>
Tytuł rys.:	Wpust deszczowy przykrawężnikowy i muldowy		Nr rys. <i>4.4</i>
Inwestor:	 Powiat Bielski ul. Piastowska 40 43-300 Bielsko-Biała	Lokalizacja:	
		Województwo:	<i>śląskie</i>
		Powiat:	<i>bielski</i>
		Miejscowość:	<i>Czechowice Diedzice – Bestwina</i>
Funkcja:	Imię, Nazwisko:	Nr uprawnień	Podpis:
Projektant:	<i>Krzysztof Kozłowski</i>	83/93 B-B	
Opracował:	<i>mgr inż. Dariusz Augustyn</i>		
	<i>mgr inż. Marcin Zieliński</i>		