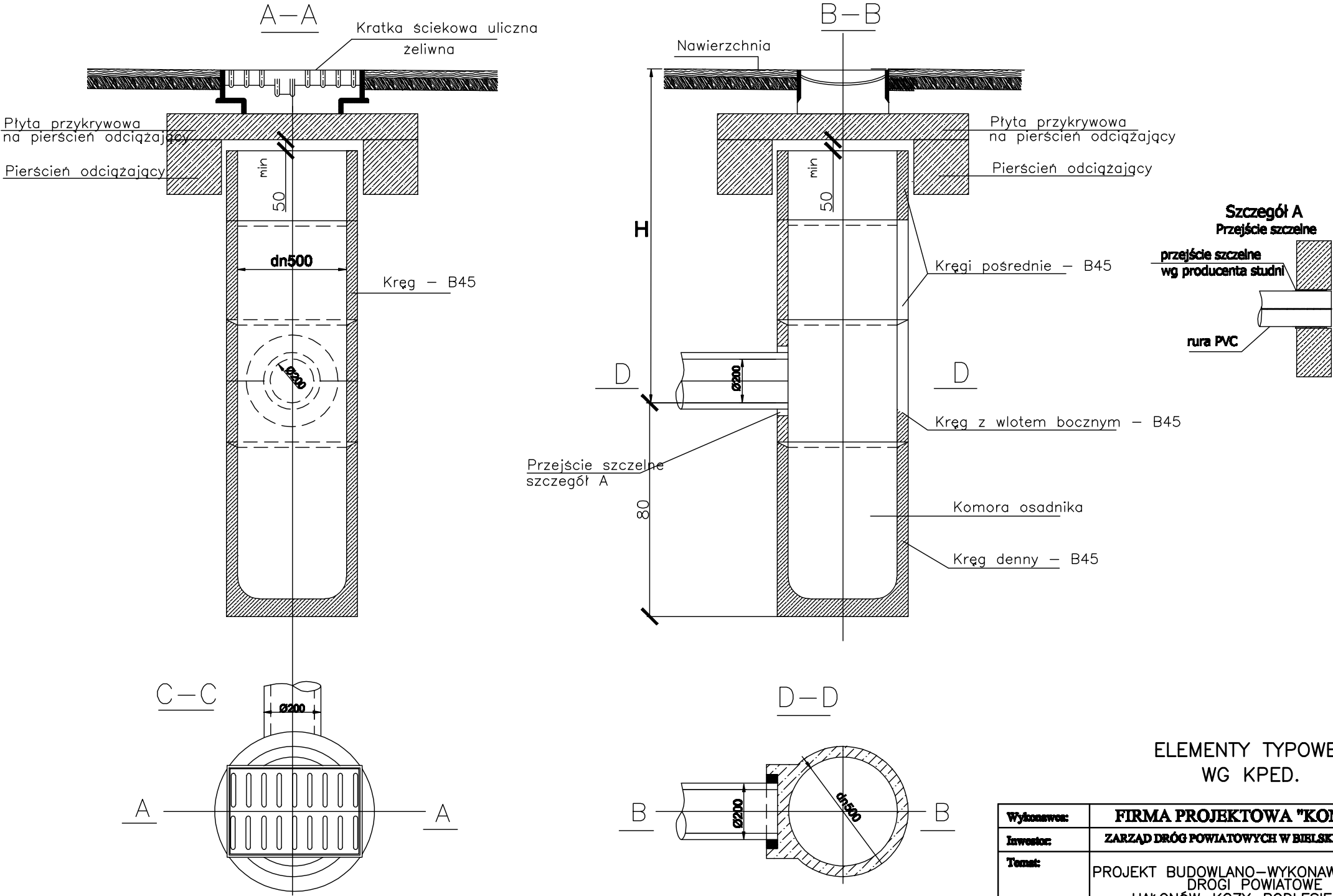


TYPOWY WPUST DROGOWY Z ELEMENTÓW PREFABRYKOWANYCH Z OSADNIKIEM



ELEMENTY TYPOWE
 WG KPED.

Wykonawca:	FIRMA PROJEKTOWA "KONSPRO"; Oświęcim, ul.Ceglana 3		
Inwestor:	ZARZĄD DRÓG POWIATOWYCH W BIELSKU-BIAŁYM UL. REGERA BIELSKO-BIAŁA 43-382		
Temat:	PROJEKT BUDOWLANO-WYKONAWCZY PRZEBUDOWY DROGI POWIATOWE 4482S HAŁCZÓW-KOZY-PODLESIE, UL. JANA III SOBIESKIEGO WRAZ Z ODWODNIENIEM I OŚWIETLENIEM W KOZACH		Data: 07.2012r
Tytuł rysunku:	WPUST ULICZNY		Skala: 1:20
Projektował cz.drogowa:	inż. Janusz Baran Upr. w spec. konstr.-bud. Nr 345/2002	Podpis:	Nr rys.: 8
Sprawdził cz.drogowa:	mgr inż. Jolanta Majewska Nr upr. w spec. drog. 247/94 B-B	Podpis:	
			KONSPRO TEL. (033)844-02-06; e-mail: KONSPRO@wp.poczta.onet.pl