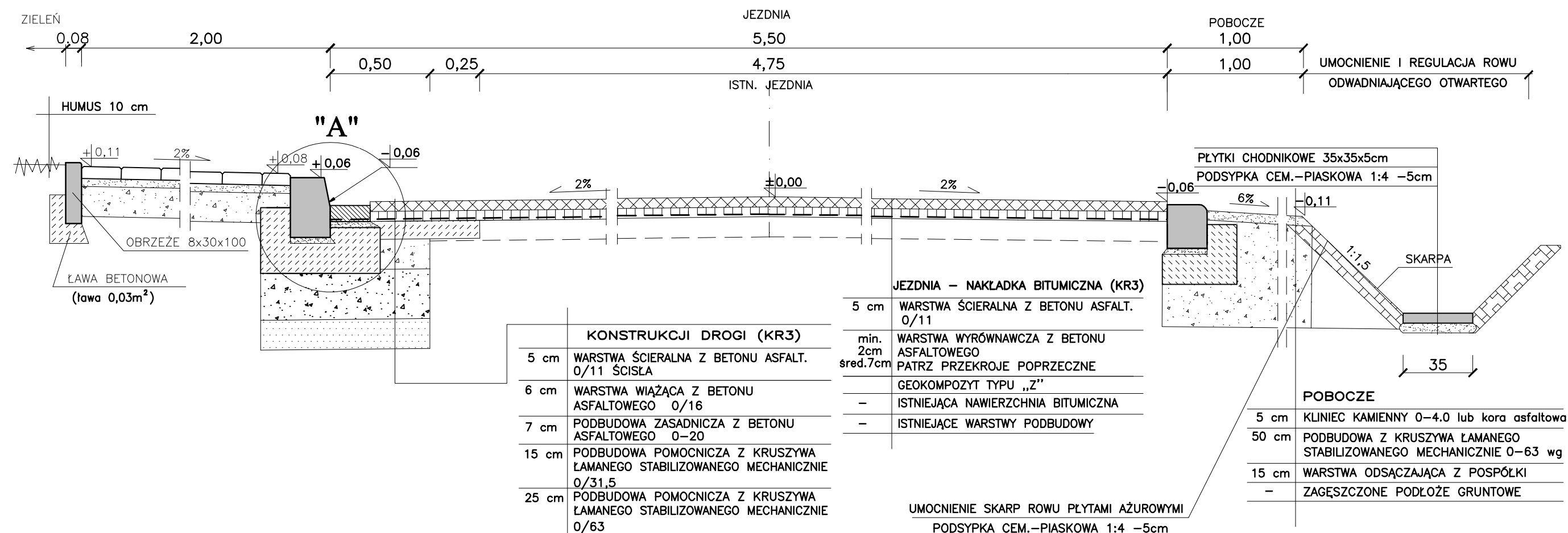
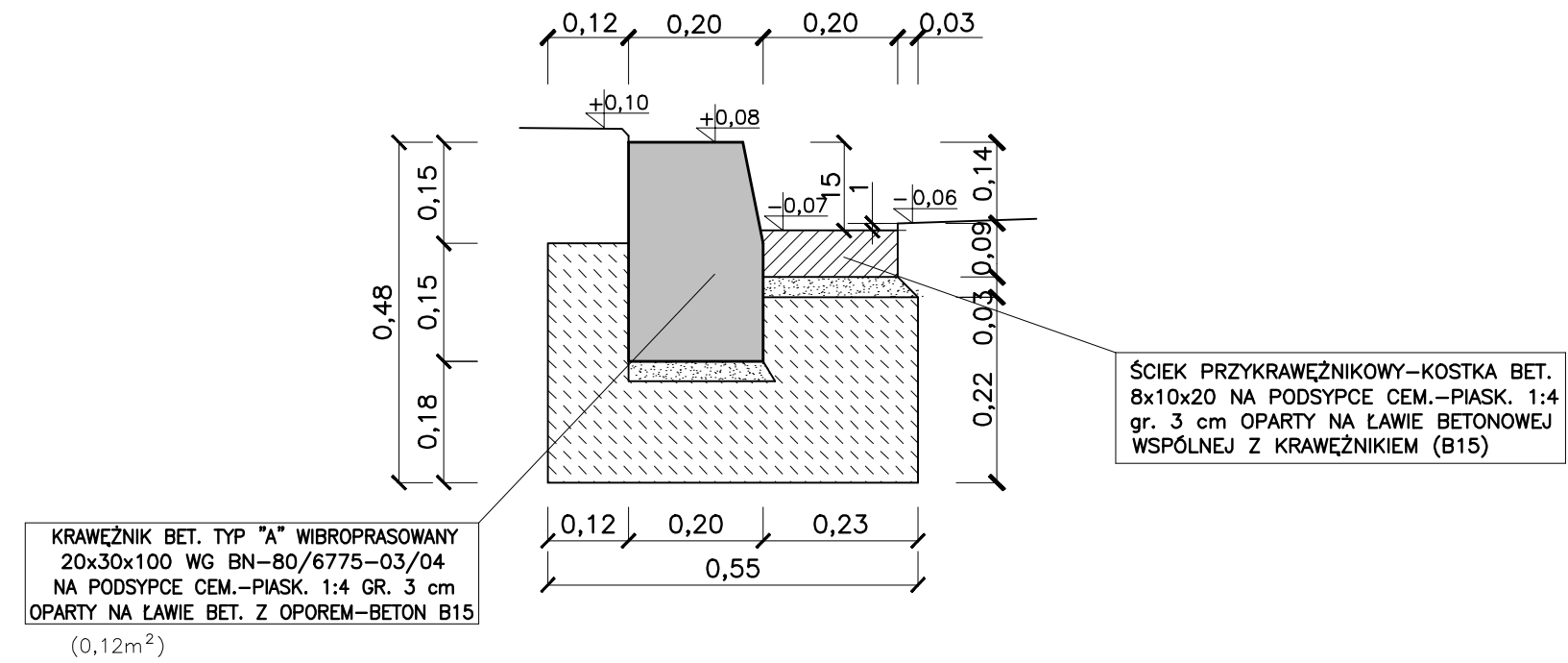


PRZEKRÓJ TYPOWY I-I skala 1:20



SZCZEGÓŁ "A" skala 1:10



ELEMENTY TYPOWE  
WG KPED.

Wykonawca:	FIRMA PROJEKTOWA "KONSPRO"; Oświęcim, ul.Ceglana 3		
Inwestor:	ZARZĄD DRÓG POWIATOWYCH W BIELSKU-BIAŁEJ UL.REGERA BIELSKO-BIAŁA 43-382		
Temat:	PROJEKT BUDOWLANO-WYKONAWCZY PRZEBUDOWY DROGI POWIATOWE 4482S HAŁCZÓW-KOZY-PODLESIE, UL. JANA III SOBIESKIEGO WRAZ Z ODWODNIENIEM I OŚWIETLENIEM W KOZACH	Data:	07.2012r
Tytuł rysunku:	PRZEKRÓJ TYPOWY I-I	Skala:	1:20:10
Projektował cz.drogowa:	inż. Janusz Beran Upr. w spec. konstr.-bud. Nr 345/2002	Podpis:	Nr rys.: 3
Sprawdził cz.drogowa:	mgr inż. Jolanta Majewska Nr upr. w spec. drog. 247/94 B-B	Podpis:	
			<b>KONSPRO</b> TEL. (033)844-02-00, e-mail: kopro@konsprowa.pl