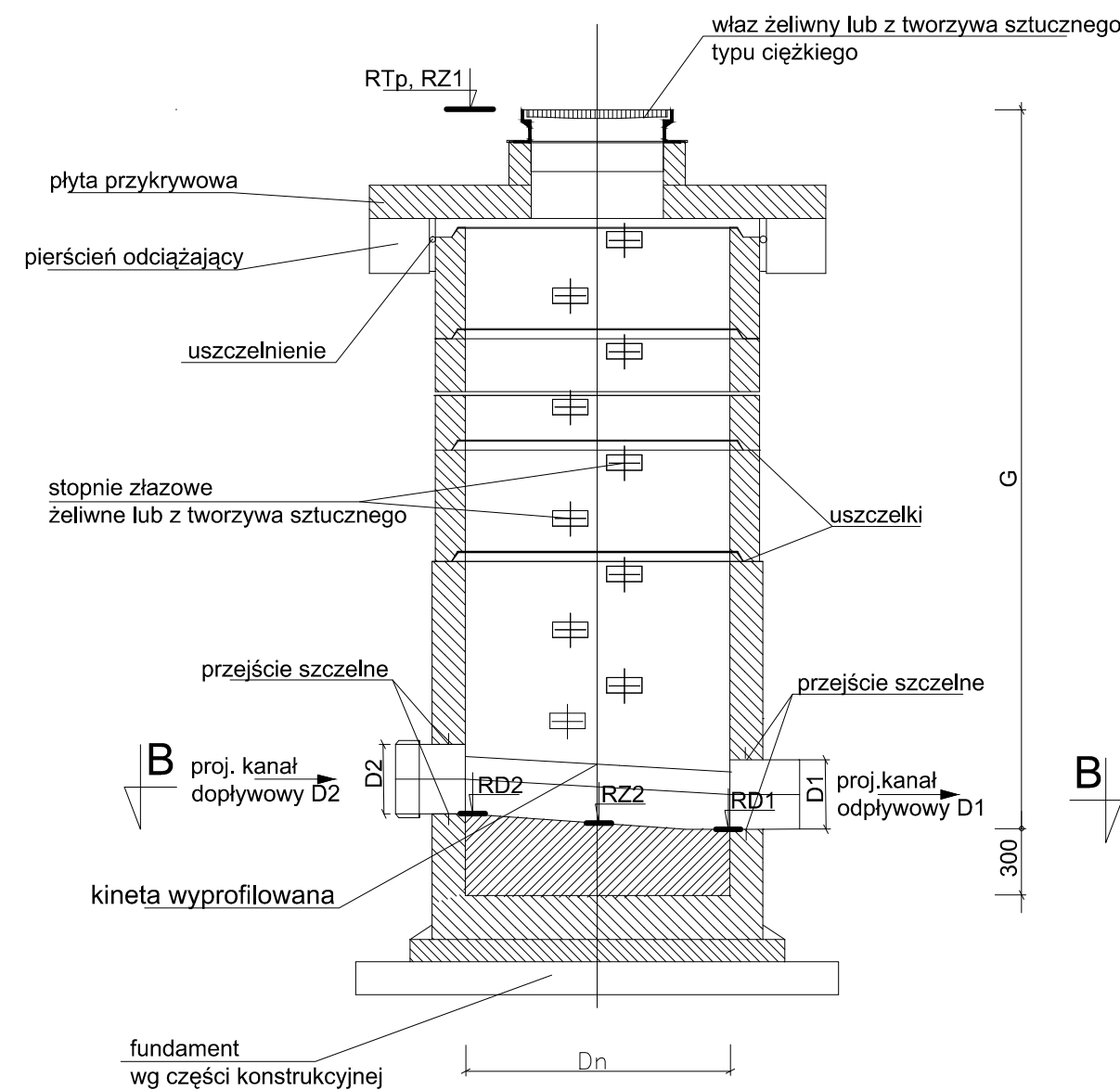
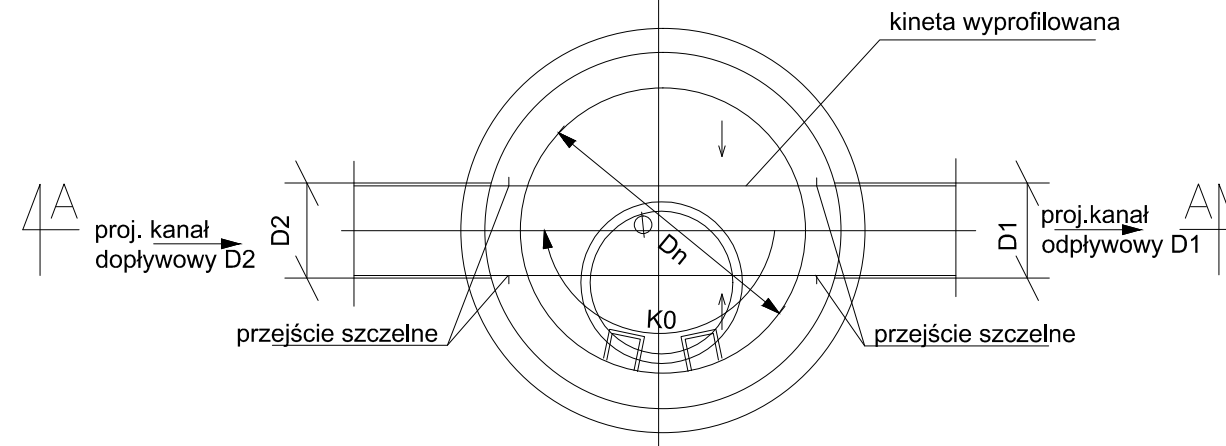


PRZEKRÓJ A-A



PRZEKRÓJ B-B



UWAGA

1. Włączenie kanałów do studzienek wykonać za pomocą przejść szczelnych systemowych oferowanych przez producenta rur.
2. Izolacja powłokowa bitumiczna - wykonać w zakładzie wytwórczym producenta prefabrykatu.
3. Elementy składowe studzienki żelbetowe łączone na uszczelkę.
4. Wloty przewodów przejmujących ścieki z budynku, znajdujące się >0,5m ponad dnem studni - wykonać z kaskadą.
5. W terenach zielonych wąż należy wynieść 15 cm ponad poziom terenu i obrukować

Legenda

- Pkt- węzeł/numer studzienki  
RTp- rzędna terenu projektowanego  
Typ, Rodz- typ studzienki, materiał  
Dn- średnica studzienki wewnętrzna  
RZ1- rzędna pokrywy studzienki  
RZ2- rzędna dna studzienki  
RD1- rzędna dna kanału odpływowego ze studzienki  
D1- średnica kanału odpływowego ze studzienki  
KO- kąt kanału odpływowego ze studzienki  
RD2- rzędna kanału dopływowego studzienki  
D2- średnica kanału dopływowego do studzienki

Zestawienie studzienek wg tabeli dołączonej na końcu opisu

Rev.	Data	Opis zmiany	Zatw.

Jednostka projektująca:




KRZYSZTOF PACH KPH  
43-310 BIELSKO-BIAŁA  
ul. Kosmiczna 38  
T: (+48)602 336 578  
E: kph@prokonto.pl

PROJEKT CHRONIONY JEST PRAWEM AUTORSKIM.  
RYSUNEK ANI ŻADEN JEGO FRAGMENT NIE MOGĄ BYĆ  
REPRODUKOWANE, POWIELANE LUB WYKORZYSTYWANE  
DO INNYCH CELÓW BEZ PISEMNEJ ZGODY JEDNOSTKI PROJEKTUJĄCEJ.

Investor:

Powiat Bielski  
ul. Piastowska 40  
43-300 BIELSKO-BIAŁA



Zadanie: "Przebudowa drogi powiatowej 4426S Landek - Ligota - Mazańcowice - Stare Bielsko"			Stadium:	
Temat: Część I - odcinek drogi na terenie gminy Czechowice - Dziedzice			PW	
Rysunek: STUDZIENKA PRZELOTOWA				
Projektant: Zofia RUDNICKA	Nr upr. 493/78	Podpis	Nr Rys.	Rev.
Sprawdził: Marek Rudnicki	Nr upr. 59/80		5.02	—
Skala: 1:—	Data: 05.2014	Branża: KANALIZACJA DESZCZOWA		