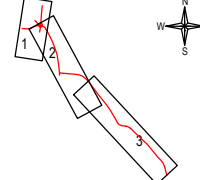




## UWAGA!

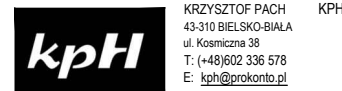
- UWAGA:
- Zastosowano kilometrąz roboczy: km 0+000,00 odpowiada DP 4426S km 5+ 419.60
  - Treść rysunku jest zgodna z metryką. Inne obiekty pokazane na tym rysunku mogą być traktowane jedynie informacyjnie.
  - Rysunek należy czytać w powiązaniu z innymi odpowiadającymi rysunkami projektu.
  - Rysunek sporządzono na aktualnej mapie do celów projektowych.
  - Przed przystąpieniem do robót drogowych należy wykonać pomiar kontrolny dowiązania wysokościowego.
  - Naniesione trasy urządzeń podziemnych są orientacyjne i nie wyklucza się istnienia innej niezinventaryzowanej infrastruktury uzbrojenia terenu.

UKŁAD ARKUSZY



| Rev. | Data | Opis zmiany | Złm. |
|------|------|-------------|------|
|      |      |             |      |
|      |      |             |      |
|      |      |             |      |
|      |      |             |      |
|      |      |             |      |

Jednostka projektująca:



PROJEKT CHRONIONY JEST PRAWEM AUTORSKIM. RYSUNEK ANI ŻADEN JEGO  
FRAGMENT NIE MOŻE BYĆ REPRODUKOWANY, POWIELANY LUB  
WYKORZYSTYWANY DO INNYCH CEŁÓW BEZ PISEMNEJ ZGODY JEDNOSTKI  
PROJEKTUJĄCEJ.

Inwestor:

**Powiat Bielski**  
**ul. Piastowska 40**  
**43-300 BIELSKO-BIAŁA**



| Zadanie  |  |                  |  | Stadium: |  |
|--|--|------------------|--|----------|--|
| "Przebudowa drogi powiatowej 4426S<br>Landek - Ligota - Mazanowice - Stare Bielsko"              |  |                  |  | PW       |  |
| Temat: Część I - odcinek drogi na terenie gminy Czechowice-Dziedzice<br>Plan sytuacyjny część II |  |                  |  | 2.02     |  |
| Funkcja / Imię, Nazwisko   |  | Numer uprawnień  |  | Podpis   |  |
| Projektant: Krzysztof Pach   |  | SLK/0071/P000/06 |  | [Podpis] |  |
| Sprawdź: Bartosz Kosiński  |  | SLK/2359/P000/08 |  | [Podpis] |  |
| Skala: 1:1000  |  | Data: 05.2014    |  | Rev.     |  |