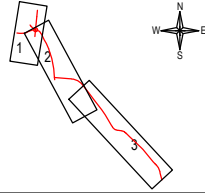


## UWAGA!

### UWAGA:

1. Zastosowano kilometrąz roboczy: km 0+000,00 odpowiada DP 4426S km 5+ 419.60
2. Treść rysunku jest zgodna z metryką. Inne obiekty pokazane na tym rysunku mogą być traktowane jedynie informacyjnie.
3. Rysunek należy czytać w powiązaniu z innymi odpowiadającymi rysunkami projektu.
4. Rysunek sporządzono na aktualnej mapie do celów projektowych.
5. Przed przystąpieniem do robót drogowych należy wykonać pomiar kontrolny dowiązania wysokościowego.
6. Naniesione trasy urządzeń podziemnych są orientacyjne i nie wyklucza się istnienia innej niezinventaryzowanej infrastruktury uzbrojenia terenu.

UKŁAD ARKUSZY



Rev.	Data	Opis zmiany	Zatw.

Jednostka projektująca:



KRZYSZTOF PACH  
43-300 BIELSKO-BIAŁA  
ul. Kościelna 38  
T: (+48)602 336 578  
E: kph@interia.pl

KPH

PROJEKT CHRONIONY JEST PRAWEM AUTORSKIM.  
RYSUNEK ANI ŻADEN JEGO FRAGMENT  
NIE MOGĄ BYĆ REPRODUKOWANE, POWIELANE  
LUB WYKORZYSTYWANE DO INNYCH CEŁÓW  
BEZ PISEMNEJ ZGODY JEDNOSTKI PROJEKTUJĄCEJ.

Inwestor:

Powiat Bielski  
ul. Piastowska 40  
43-300 BIELSKO-BIAŁA



Zadanie: "Przebudowa drogi powiatowej 4426S  
Landek - Ligota - Mażanowice - Stare Bielsko"

Temat: Część I - odcinek drogi na terenie gminy Czechowice-Dziedzice  
Plan sytuacyjny część I

Funkcja / Imię, Nazwisko	Numer uprawnień	Branża	Podpis
Projektant: Krzysztof Pach	SLK/0171/P000/06	Drogowa	
Sprawdził: Bartosz Korloch	SLK/2359/P000/08	Drogowa	

Skala: 1:1000 Data: 05.2014

Stadium:  
PWNr Rys.  
2.01Rev.  
-