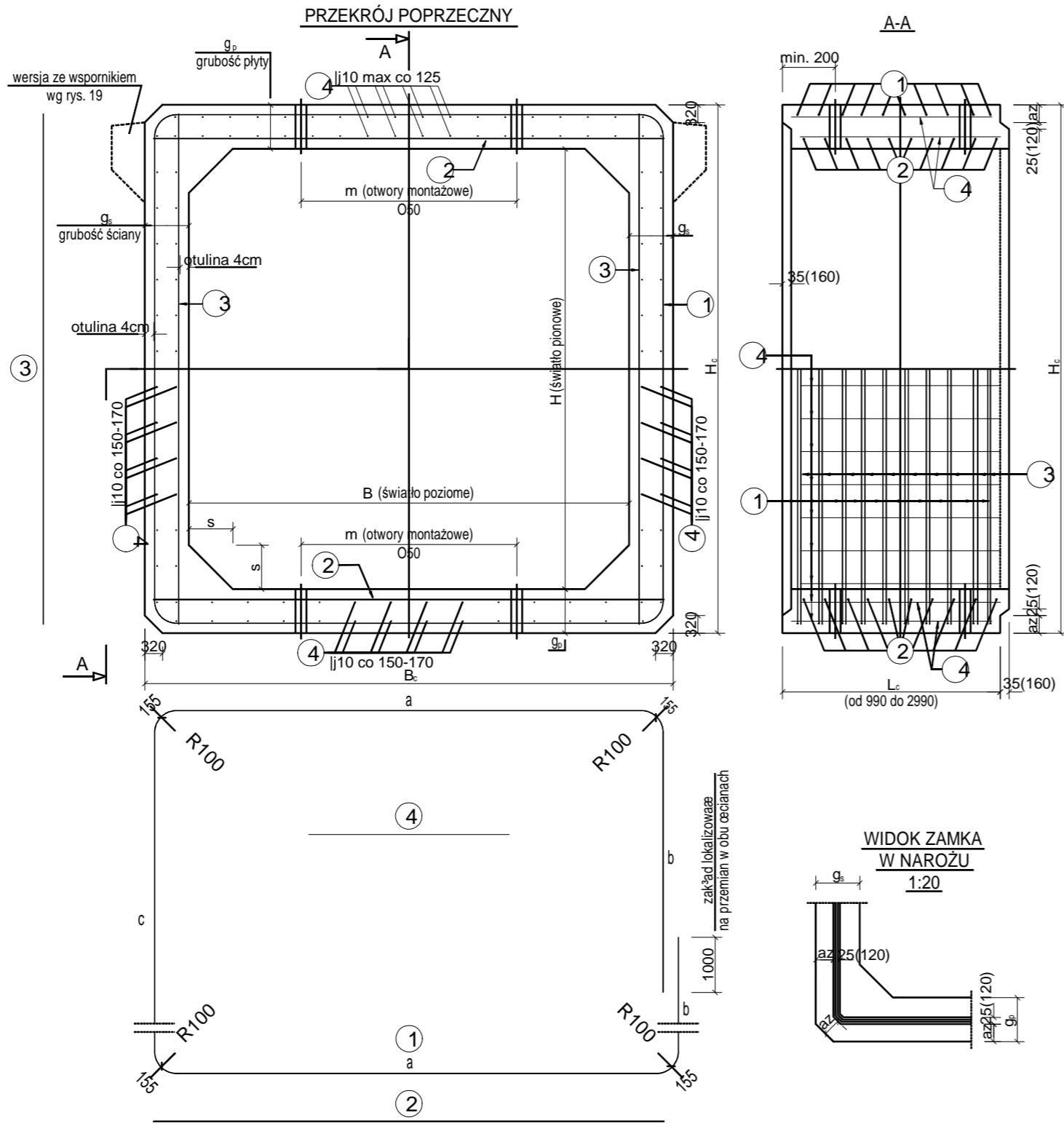


- PREFABRYKATY POŚREDNIE I SKRAJNE

PREFABRYKAT POŁEREDNI 1:20



1. Beton klasy B45 (C35/45)
2. Stal zbrojeniowa klasy A-IIIIN, dopuszczona do stosowania w budownictwie mostowym
3. Minimalna otulina prętów - 4 cm
4. Wymiary zamka podane w nawiasach dotyczyć przepustów B=150 i 200

Wymiary geometryczne											
Typ	B	H	B _c	H _c	g _s	g _p	az	s	m	V ₀	G ₀
	[mm]									[m ³]	[t]
100x100	1000	1000	1320	1320	160	160	60	160	600	0,78	2,11
120x120	1200	1200	1560	1560	180	180	70	180	700	1,04	2,81
150x150	1500	1500	1860	1860	180	180	70	180	920	1,27	3,43
200x150	2000	1500	2400	1900	200	200	80	200	980	1,63	4,40
200x200	2000	2000	2400	2400	200	200	80	200	980	1,83	4,94



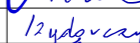
Zbrojenie elementu L =990mm Klasa A i STANAG 150					
Typ	①	②	③	④	G _s
100x100	fi10/10szt	fi10/20szt	fi10/20szt	fi10/66szt	98kg
120x120	fi10/10szt	fi10/20szt	fi10/20szt	fi10/82szt	127kg
150x150	fi10/10szt	fi12/20szt	fi10/20szt	fi10/98szt	153kg
200x150	fi10/10szt	fi14/20szt	fi12/20szt	fi10/112szt	205kg
200x200	fi10/10szt	fi14/20szt	fi12/20szt	fi10/124szt	224kg

Długości prętów zbrojenia elementu L = 990mm							
Typ	①	a	b	c	②	③	④
100x100	4990	1030	640	1030	1240	1240	910
120x120	5950	1270	760	1270	1480	1480	910
150x150	7150	1570	910	1570	1780	1780	910
200x150	8310	2110	930	1610	2320	1820	910
200x200	9310	2110	1180	2110	2320	2320	910

Max. grubość nadsypki	
Typ	n
100x100	8,0 m
120x120	8,0 m
150x150	5,0 m
200x150	5,0 m
200x200	5,0 m

Uprawniony do projektowania bez ograniczeń,
oraz nadzorowania i kierowania robotami
w branży instalacyjno-inżynierskiej.
Specjalność: Sieci zewn., instal. wewn.
wod.-kan., c.o., gazu, systemy ciepłotepl., urz. sanit.

inż. Jan Ryszka
43-450 USTRŃ, ul. Daszyńskiego 61 - Tel. (033) 854-32-37
Nr upr. do proj. B-B. 6/75, Nr upr. do nadz. 79/74/Kt.

BRANŻA :	DATA :	PROJEKTOWAŁ :	NR UPR.	PODPIS :	Temat :	
1. Drogowa	11.2010	mgr inż.B.Markowski	873/93	  	P.B.-W. budowy ścieżki rowerowej wzdłuż drogi powiatowej 4447 S ul. Węglowej w Czechowicach-Dziedzicach - odcinek od ul. Topolowej do DK1.	
2. Drogowa	11.2010	mgr inż. Marek Putra				
3. Drogowa	11.2010	Przemysław Izydorczyk				
4. Elektryczna	11.2010	inż. Jan Ryszka	B-B 6/75		Treść : Przekroje konstrukcyjne typowych prefabrykatów żelbetonowych skrzynkowych.	
5. Elektryczna					NUMER UMOWY :	
6. Architektura				30/2010	SKALA : 1:25 NUMER RYSUNKU : 7b	
7. Wodociągowa				PRACOWNIA PROJEKTOWO - USŁUGOWA " RONDO" tel. 032 353-20-37,faks 032 353-20-41 , kom. 0501-79-78-82 , e-mail : bmarkowski@wp.pl		