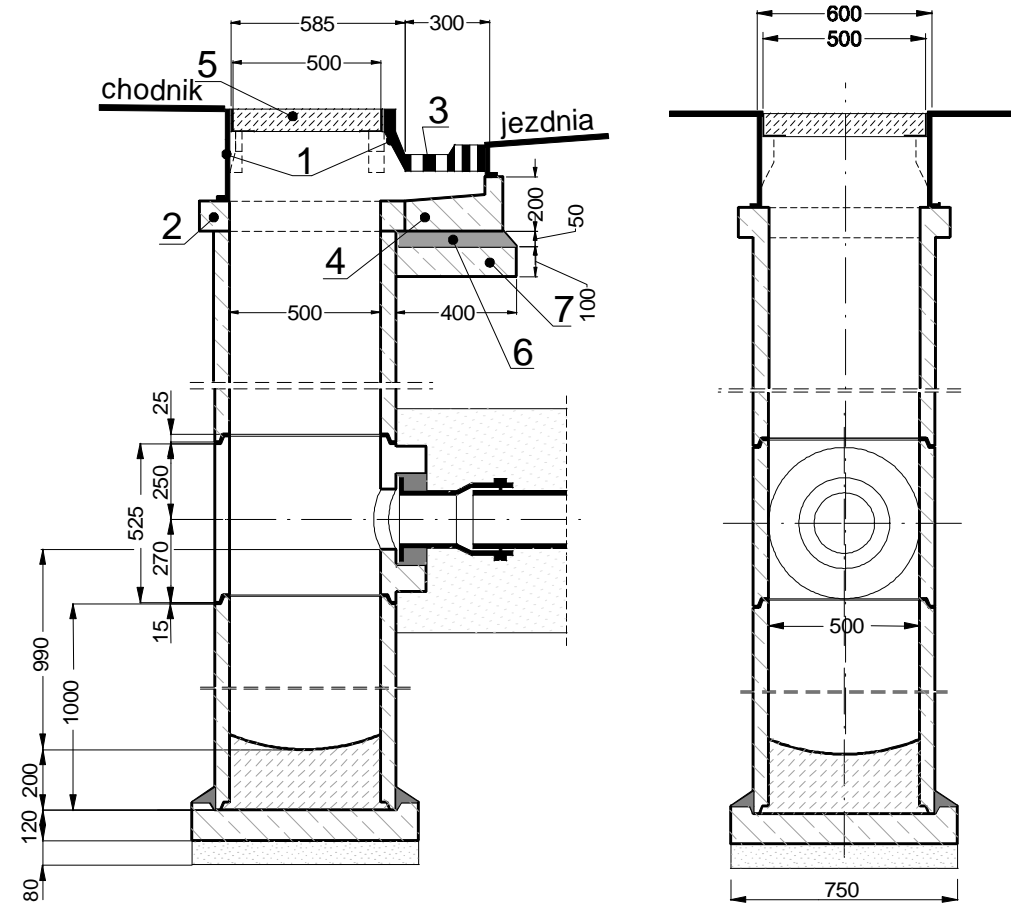


WPUST PIONOWO-BOCZNY

Opis ( wpust pionowo-boczny ) :

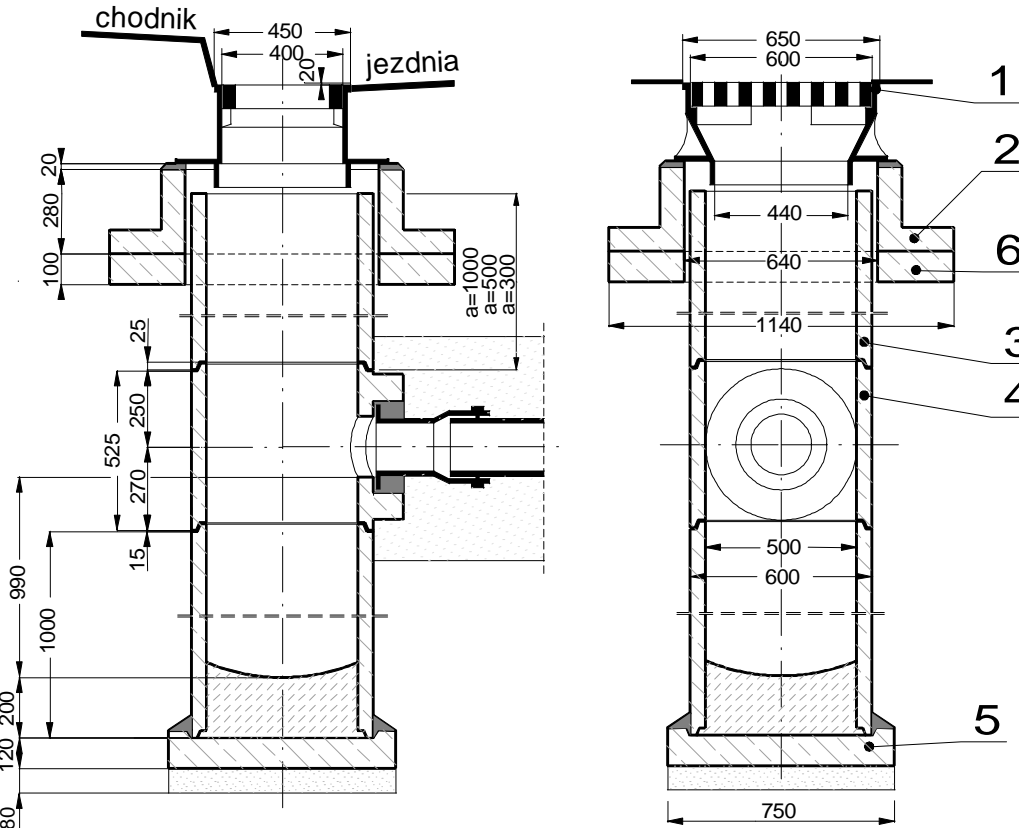
1. Zwieńczenie studzienki
2. Płyta odciążająca pod zwieńczenie studzienki
3. Wpust ściekowy
4. Płyta odciążająca pod wpust ściekowy
5. Pokrywa studzienki
6. Podsyпка cementowo piaskowa
7. Ława betonowa



WPUST PIONOWY

Opis ( wpust pionowy ) :

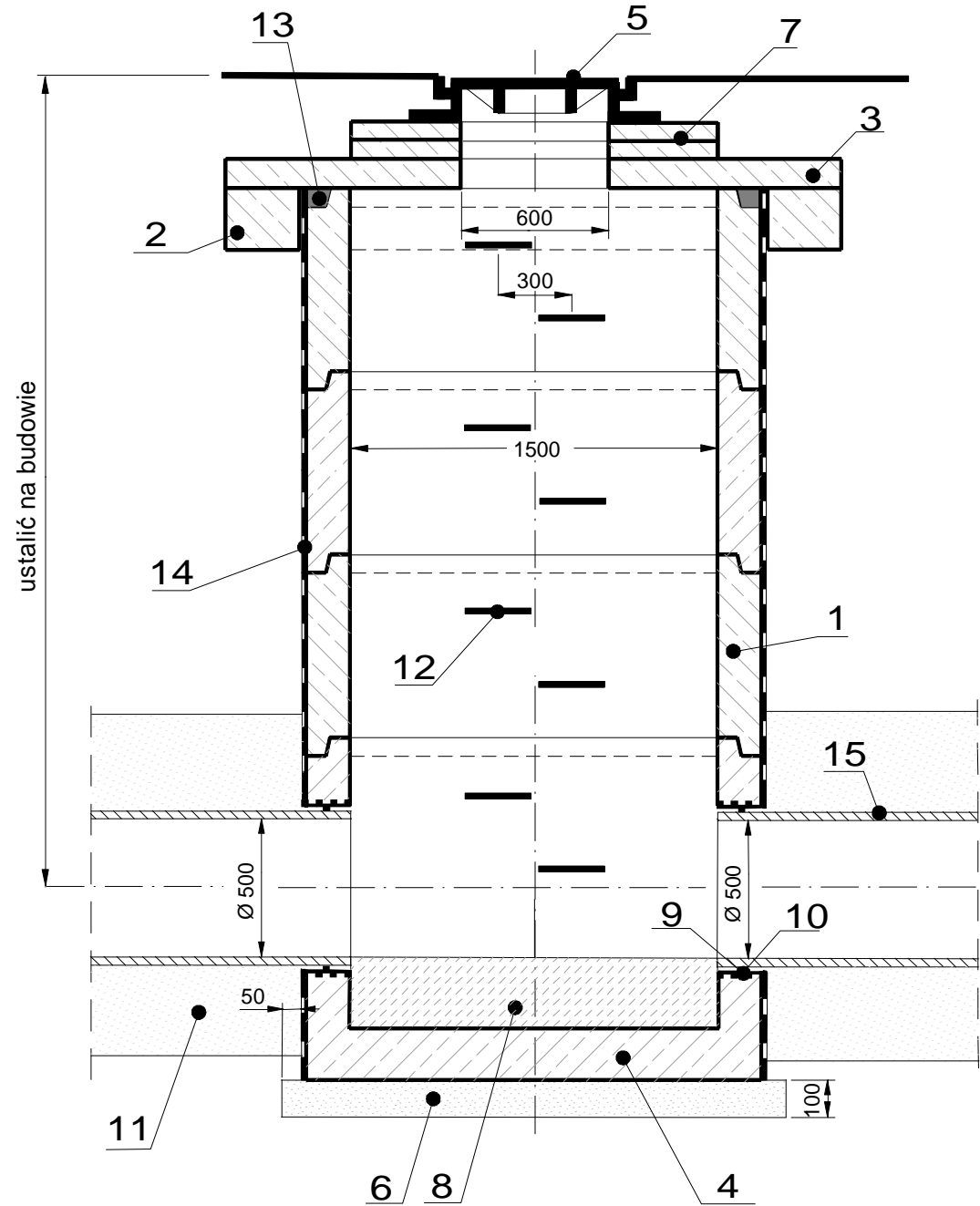
1. Skrzynka wpustu deszczowego ulicznego żeliwna wg PN-80/H-74081.
2. Pierścień odciążający Po 114- żelbetowy. Element typowy wg KB1-38.4.3.1
3. Krag wpustu ulicznego K50 lub rura bet. fi 50. Element typowy.
4. Krag wpustu ulicznego z wylotem KW-50 bet. Element typowy wg KB1-38.4.3.
5. Płyta fundamentowa F75- żelbet. Element typowy.
6. Podłoże pod pierścień odciążający - beton B-10.



STUDNIA REWIZYJNA BETONOWA Ø 1500 mm

Opis :

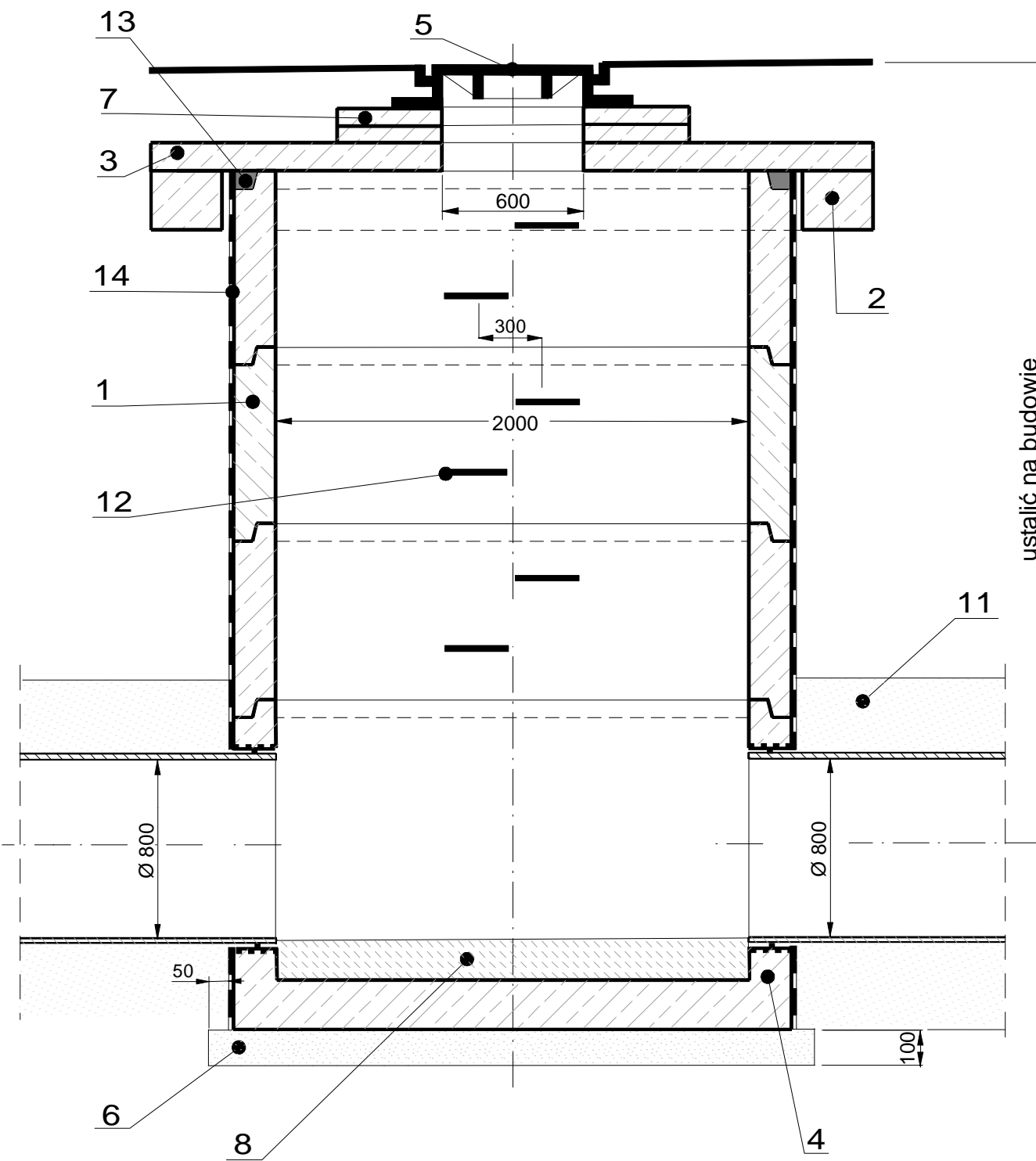
1. Krag studzienny betonowy
2. Pierścień odciążający
3. Płyta pokrywowa nastudzienna z otworem fi 600 mm - bet. B20
4. Komora robocza studni
5. Właz żeliwny nastudzienny fi 600 mm klasa obciążenia D400
6. Podłoże pod studnię - piasek stabilizowany cementem 5%
7. Podmurówka pod właz - cegła kl. 120 na zaprawie cementowej
8. Kinetą wylewana i wyprofilowana na montażu - beton B20
9. Tuleja ochronna przejściowa typowa PCV (długa)
10. Uszczelka gumowa do tulei ochronnych
11. Podsyпка + obsypka gr. 30 cm
12. Klamry żeliwne złączowe - typowe
13. Zaprawa cementowa 1:3
14. Izolacja przeciwwilgociowa
15. Rura kanalizacyjna PCV
16. Pierścień odciążający



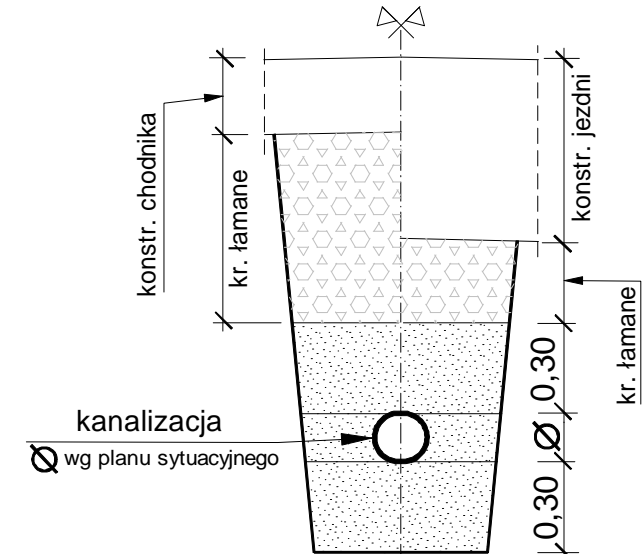
STUDNIA REWIZYJNA BETONOWA Ø 2000 mm

Opis :

1. Krag studzienny betonowy
2. Pierścień odciążający
3. Płyta pokrywowa nastudzienna z otworem fi 600 mm - bet. B20
4. Komora robocza studni
5. Właz żeliwny nastudzienny fi 600 mm klasa obciążenia D400
6. Podłoże pod studnię - piasek stabilizowany cementem 5%
7. Podmurówka pod właz - cegła kl. 120 na zaprawie cementowej
8. Kinetą wylewana i wyprofilowana na montażu - beton B20
9. Tuleja ochronna przejściowa typowa PCV (długa)
10. Uszczelka gumowa do tulei ochronnych
11. Podsyпка + obsypka gr. 30 cm
12. Klamry żeliwne złączowe - typowe
13. Zaprawa cementowa 1:3
14. Izolacja przeciwwilgociowa
15. Rura kanalizacyjna PCV

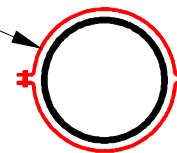


Wypełnienie wokół nowo wykonanej kanalizacji



Zabezpieczenie uzbrojenia podziemnego

Zabezpieczenie istniejącego uzbrojenia rurą PCV dwudzielną



projektowana rura kanalizacyjna  
lub przykanalik

mgr inż. Bogdan MARKOWSKI  
Nr Up. 873/93

Wydane przez Urząd Wojewódzki Katowice  
z 13 ust. 1 pkt. 3 litery B  
do projektowania oraz kierowania robotami

BRANŻA :	DATA :	PROJEKTOWAŁ :	NR UPR.	PODPIS :	Temat :
1. Drogową	04.2014	mgr inż. B. Markowski	873/93		P.B.W. przebudowy skrzyżowania drogi powiatowej nr 4444S ( ul. Krakowska ) z drogą powiatową nr 4403S ( ul. Witosa ) w Bestwinie
2. Drogową	04.2014	mgr inż. Marek Putra			Projekt zamienny - rondo /
3. Drogową					
4. Kanalizacyjną	04.2014	mgr inż. B. Markowski	873/93		Treść : Przekroje konstrukcyjne
5. Architektura					NUMER UMOWY : 10/2014
6. Architektura					SKALA : 1:50
7. Sprawdzający					NUMER RYSUNKU : 5b
					PRACOWNIA PROJEKTOWO - USŁUGOWA " RONDO " ul. (02) 353-20-37, fax: 353-20-41, kom. 0801-79-78-82, e-mail : bmarkowski@wp.pl