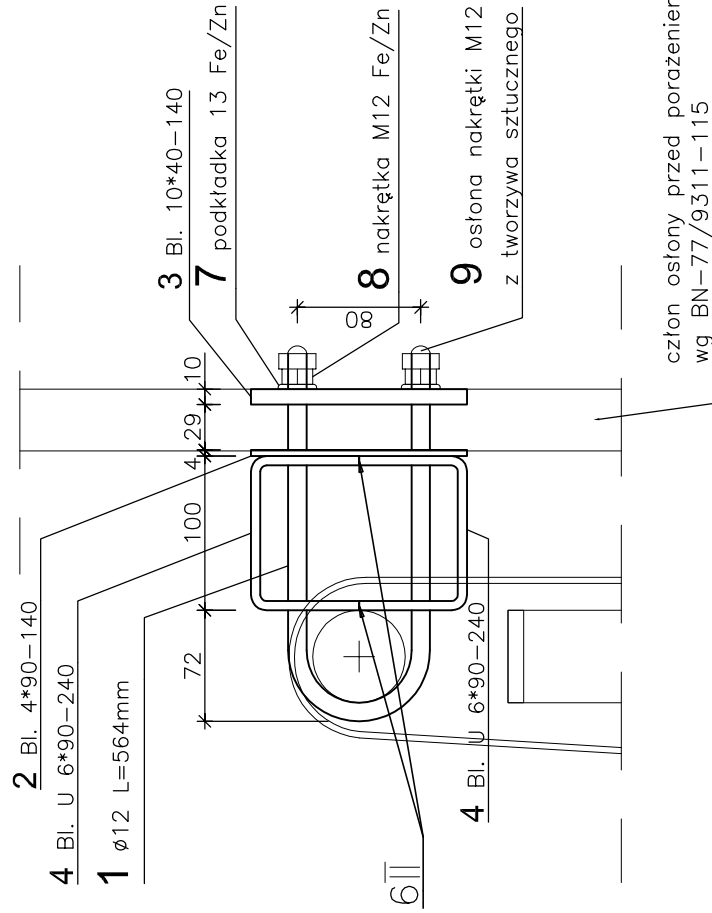
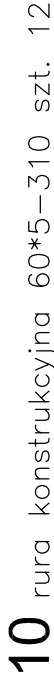
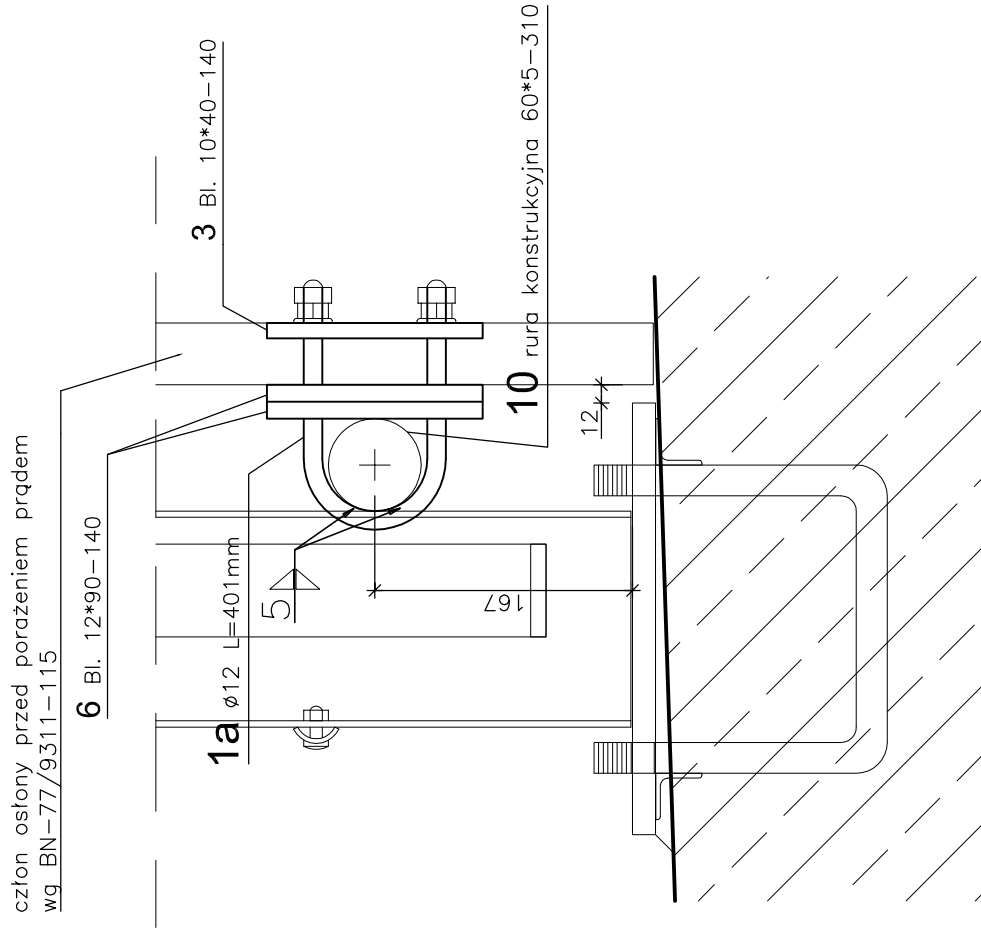
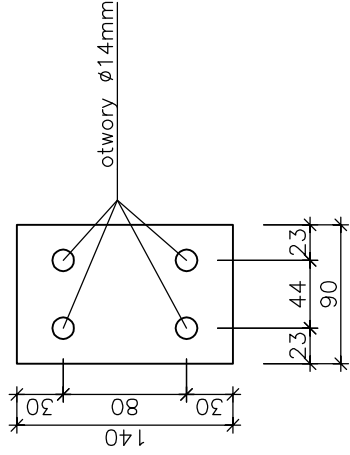
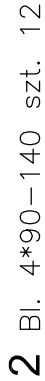
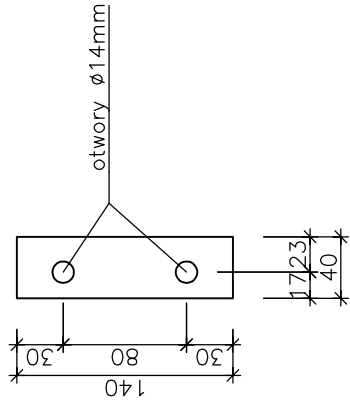
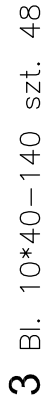
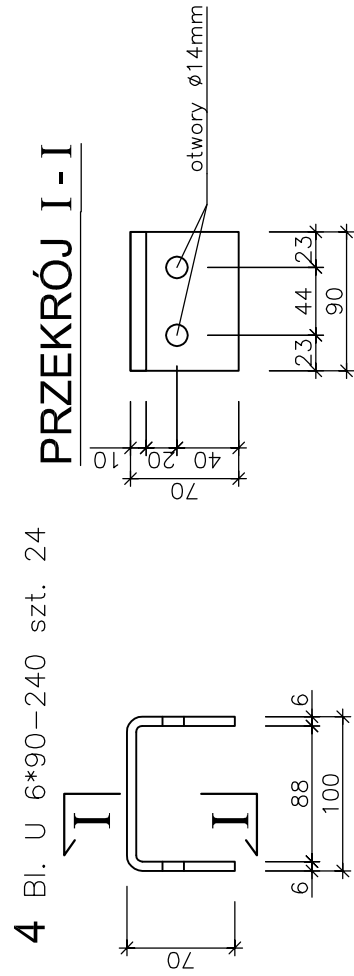


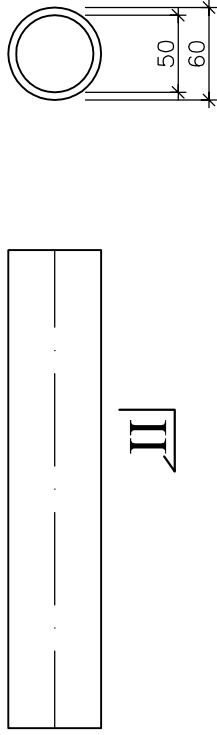
SZCZEGÓŁ - OP1



PRZEKRÓJ I - I



PRZEKRÓJ II - II



Uwazi:

1. Wszystkie wymiary na rysunku podano w mm.
2. Elementy zamowowania: stal St3S, R35; zabezpieczenie antykorozyjne przez ocynkowanie.
3. Obejmy mocujące umieszczone w pobliżu słupów w rozstawie co 100cm.

Zakład Remontowo-Budowlany "BUDROMOST" Las, ul. Zakopiańska 64, 34-323 Ślemień		
Inwestor	Zarząd Dróg Powiatowych w Bielsku-Białej 43-382 Bielsko-Biała, ul. Regera 81	Data 04.2012
Inwestycja	PRZEBUDOWA WIADUKTU ŻELBETOWEGO NAD TORAMI PKP W CIĄGU DROGI POWIATOWEJ NR 4420 S RUDZICA – ROZTROPICE – GRODZIEC W MIEJSCOWOŚCI GRODZIEC	
Lokalizacja	Grodziec Śląski dz. nr 21/3, 4, 7	
Projektant	mgr inż. Jerzy Koziołek	
Sprawdził	mgr inż. Lech Marcisz	
Opracowanie	inż. Jan Sobaniak	
	inż. Tadeusz Bogdał	
Skala 1:5	Temat rysunku	POLĄCZENIE OSŁONY PRZECIWPORAŻENIEJ Z BARIEROPORĘCZĄ
		Nr rys. 21