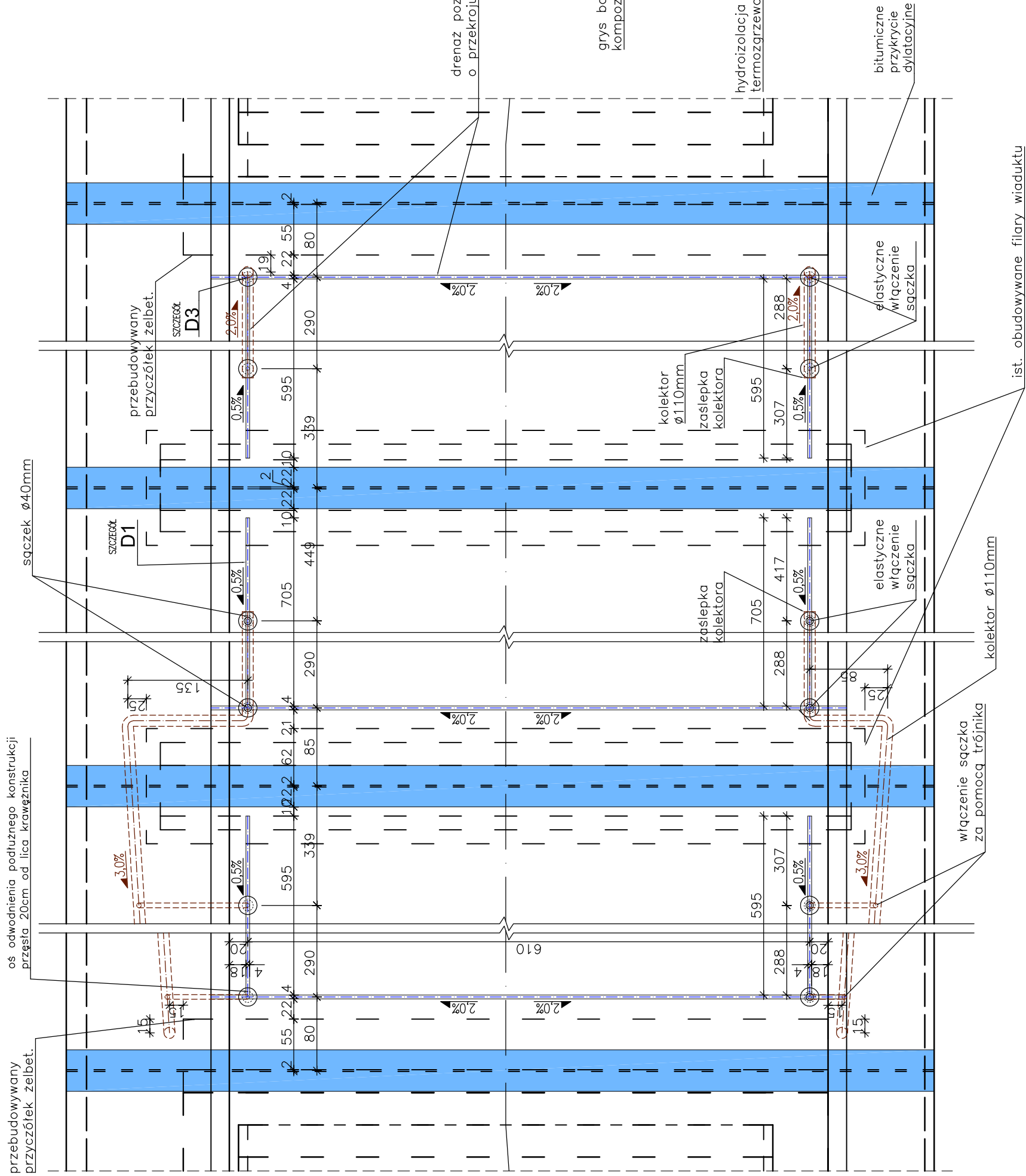







# WIDOK Z GÓRY - odwodnienie hydroizolacji płyty pomostu

Skala 1:50

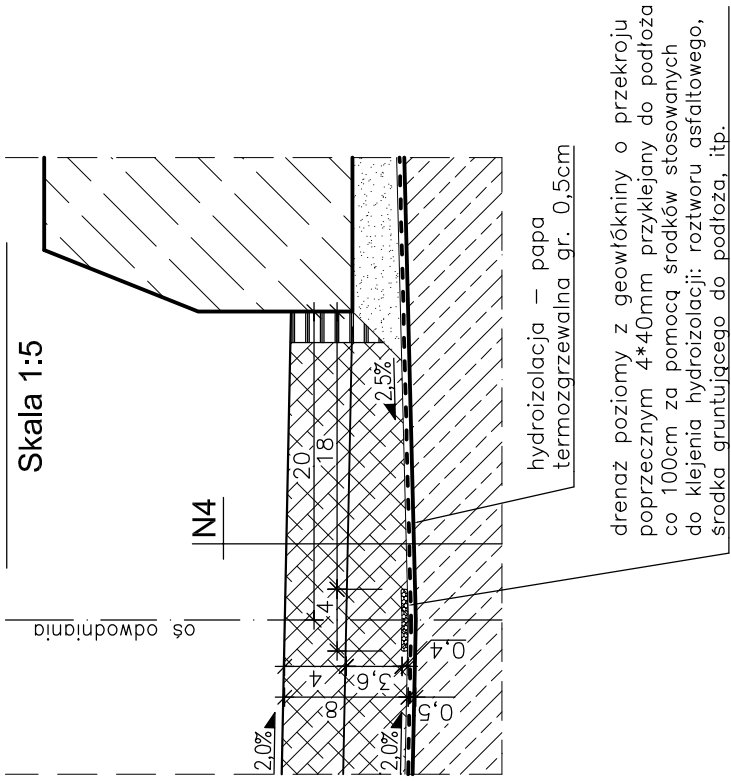


LEGENDA:

- |   |  |
|---|--|
|  | Drenaż poziomy z geowłkniny o przekroju poprzecznym 4*40mm |
|  | Kolektor Ø110mm  |
|  | Połączenie sączka i kolektora Ø40mm                        |
|  | Bitumiczne przykrycie dylatacyjne                          |
|  | Sączki Ø40mm   |

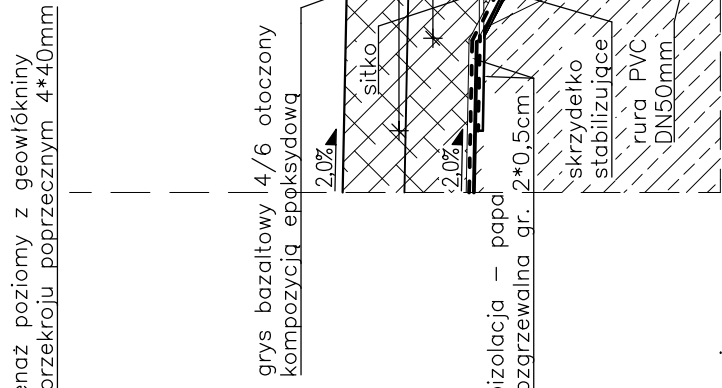
# SZCZEGÓŁ - D2

Skala 1:5



# SZCZEGÓŁ - D3

Skala 1:5



Zakład Remontowo-Budowlany "BUDROMOST" Las, ul. Zakopiańska 64, 34-323 Ślemień		
Inwestor	Zarząd Dróg Powiatowych w Bielsku-Białej 43-382 Bielsko-Biała, ul. Regera 81	Data 04.2012
Inwestycja	PRZEBUDOWA WIADUKTU ŻELBETOWEGO NAD TORAMI PKP W CIĄGU DRÓGI POWIATOWEJ NR 4420 S RUDZICA – ROZTROPICE – GRODZIEC W MIEJSCOWOŚCI GRODZIEC	
Lokalizacja	Grodziec Śląski dz. nr 21/3, 4, 7	
Projektant	mgr inż. Jerzy Koziołek	
Sprawdził	mgr inż. Lech Marcisz	
Opracowanie	inż. Jan Sobaniak	
	inż. Tadeusz Bogdał	
Skala 1:5, 1:50	Temat rysunku	ODWODNIENIE HYDROIZOLACJI PŁYTY POMOSTU
		Nr rys. 19