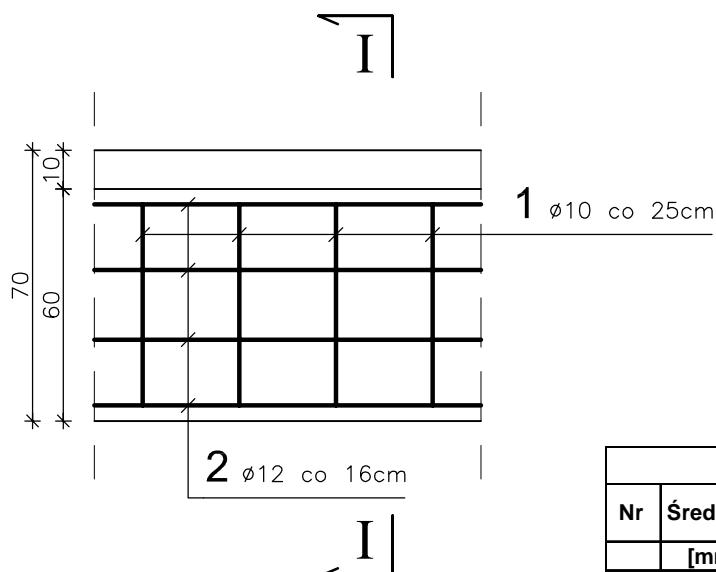


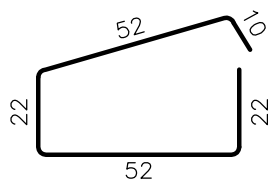
# SCHEMAT TYPOWY ZBROJENIA

## ŁAWY ŻELBETOWEJ

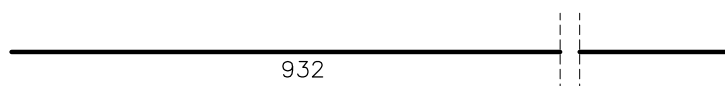
Skala 1:20



1 38Ø10 L=158cm co 25cm

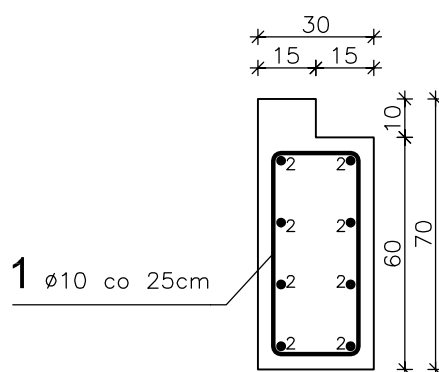


2 8Ø12 L=932cm co 16cm



## PRZEKRÓJ I - I

Skala 1:20



WYKAZ ZBROJENIA							
Nr	Średnica	Liczba	Długość	Długość ogólna [m]			
				RB 500W			
	[mm]	[szt.]	[cm]	Ø10	Ø12	Ø14	Ø16
Nazwa el.		ŁAWY ŻELBETOWE					
1	Ø10	38	158	60,0			
2	Ø12	8	932		74,6		
Długość razem			[m]	60,0	74,6	0,0	0,0
Masa jednostkowa			[kg/m]	0,617	0,888	1,210	1,580
Masa razem			[kg]	37,0	66,2	0,0	0,0
Masa ogólna			[kg]	103,3			
Wykonać x 2			[kg]	206,6			
Element budowlany:			Beton:		Stal:		
ŁAWY FUNDAMENTOWE			C20/25 1,85m³		RB500W 103,3kg		
BETON PODKŁADOWY			C12/15 0,5m³				

WYKONAĆ x 2

Uwagi:

1. Wszystkie wymiary na rysunku podano w cm.
2. Otulina 4cm.
3. Łączenie prętów wg PN-91/S-10042 "Obiekty mostowe. Konstrukcje betonowe, żelbetowe i sprężone. Projektowanie".

Zakład Remontowo-Budowlany "BUDROMOST" Las, ul. Zakopiańska 64, 34-323 Ślemień			
Inwestor	Zarząd Dróg Powiatowych w Bielsku-Białej 43-382 Bielsko-Biała, ul. Regeera 81		Data 04.2012
Inwestycja	PRZEBUDOWA WIADUKTU ŻELBETOWEGO NAD TORAMI PKP W CIĄGU DROGI POWIATOWEJ NR 4420 S RUDZICA – ROZTROPICE – GRODZIEC W MIEJSCOWOŚCI GRODZIEC		
Lokalizacja	Grodziec Śląski dz. nr 21/3, 4, 7		
Projektant	mgr inż. Jerzy Koziołek		
Sprawdził	mgr inż. Lech Marcisz		
Opracowanie	inż. Jan Sobaniak		
	inż. Tadeusz Bogdał		
Skala 1:20	Temat rysunku	ZBROJENIE ŁAWY ŻELBETOWEJ POD STOŻKI	Nr rys. 18