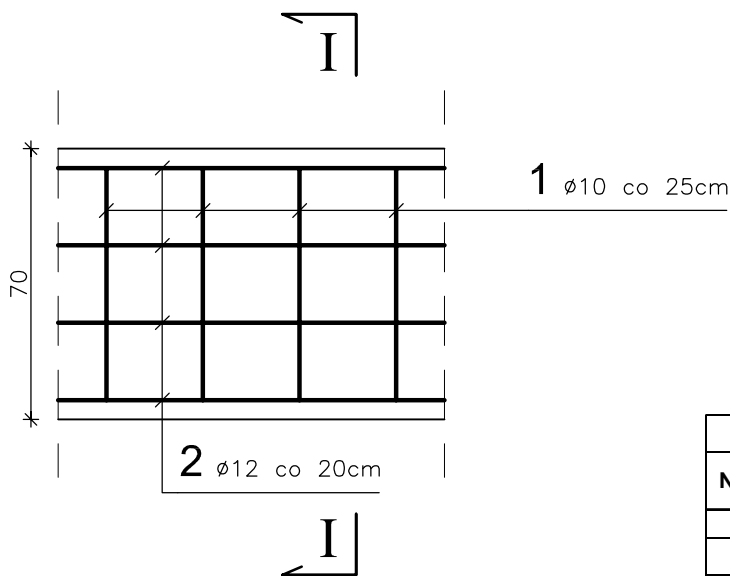
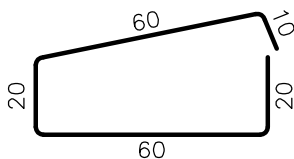


SCHEMAT TYPOWY ZBROJENIA
ŁAWY ŻELBETOWEJ

Skala 1:20



1 125 Ø10 L=170cm co 25cm



2 8 Ø12 L=738cm co 20cm

2a 8 Ø12 L=750cm co 20cm

2b 8 Ø12 L=798cm co 20cm

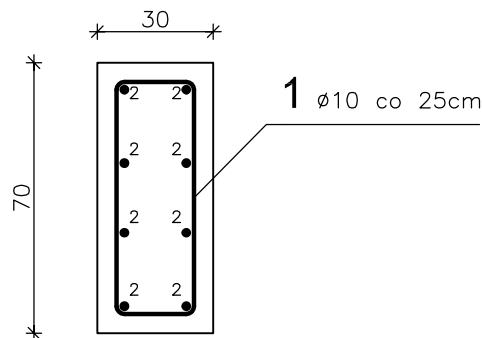
2c 8 Ø12 L=810cm co 20cm

Uwagi:

1. Wszystkie wymiary na rysunku podano w cm.
2. Otulina 5cm.
3. Łączenie prętów wg PN-91/S-10042 "Obiekty mostowe. Konstrukcje betonowe, żelbetowe i sprężone. Projektowanie".
4. Pręty nr 2 należy montować w ławie żelbetowej od strony Grodzca i Cieszyna.
5. Pręty nr 2a należy montować w ławie żelbetowej od strony Grodzca i Bielska Białej.
6. Pręty nr 2b należy montować w ławie żelbetowej od strony Rudzicy i Cieszyna.
6. Pręty nr 2c należy montować w ławie żelbetowej od strony Rudzicy i Bielska Białej.

PRZĘKRÓJ I - I

Skala 1:20



WYKAZ ZBROJENIA

Nr	Średnica	Liczba	Długość	Długość ogólna [m]			
				RB 500W			
	[mm]	[szt.]	[cm]	Ø10	Ø12	Ø14	Ø16
Nazwa el.		ŁAWY ŻELBETOWE					
1	Ø10	125	170	212,5			
2	Ø12	8	738		59,0		
2a	Ø12	8	750		60,0		
2b	Ø12	8	798		63,8		
2c	Ø12	8	810		64,8		
Długość razem			[m]	212,5	247,7	0,0	0,0
Masa jednostkowa			[kg/m]	0,617	0,888	1,210	1,580
Masa razem			[kg]	131,1	219,9	0,0	0,0
Masa ogólna			[kg]	351,1			
Wykonać x 1			[kg]	351,1			
Element budowlany:			Beton:		Stal:		
ŁAWY FUNDAMENTOWE			C20/25 6,5m ³		RB500W 351,1kg		
BETON PODKŁADOWY			C12/15 1,5m ³				

Zakład Remontowo-Budowlany "BUDROMOST" Las, ul. Zakopiańska 64, 34-323 Ślemień

Inwestor	Zarząd Dróg Powiatowych w Bielsku-Białej 43-382 Bielsko-Biała, ul. Regeera 81	Data	04.2012
Inwestycja	PRZEBUDOWA WIADUKTU ŻELBETOWEGO NAD TORAMI PKP W CIĄGU DROGI POWIATOWEJ NR 4420 S RUDZICA – ROZTROPICE – GRODZIEC W MIEJSCOWOŚCI GRODZIEC		
Lokalizacja	Grodziec Śląski dz. nr 21/3, 4, 7		
Projektant	mgr inż. Jerzy Koziołek		
Sprawdził	mgr inż. Lech Marcisz		
Opracowanie	inż. Jan Sobaniak		
	inż. Tadeusz Bogdał		
Skala 1:20	Temat rysunku	ZBROJENIE ŁAWY ŻELBETOWEJ	Nr rys. 17