

1 20ø12 L=702cm co 22cm

702

1a 52ø12 L=552cm co 27cm

552

2a 38ø16 L=928cm co 15cm

441

441

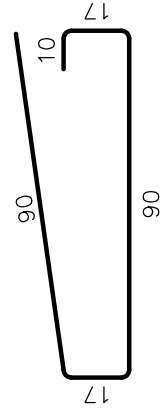
2b 38ø16 L=828cm co 15cm

391

391

3 76ø12 L=41cm co 30cm

2 18ø12 L=224cm co 15cm

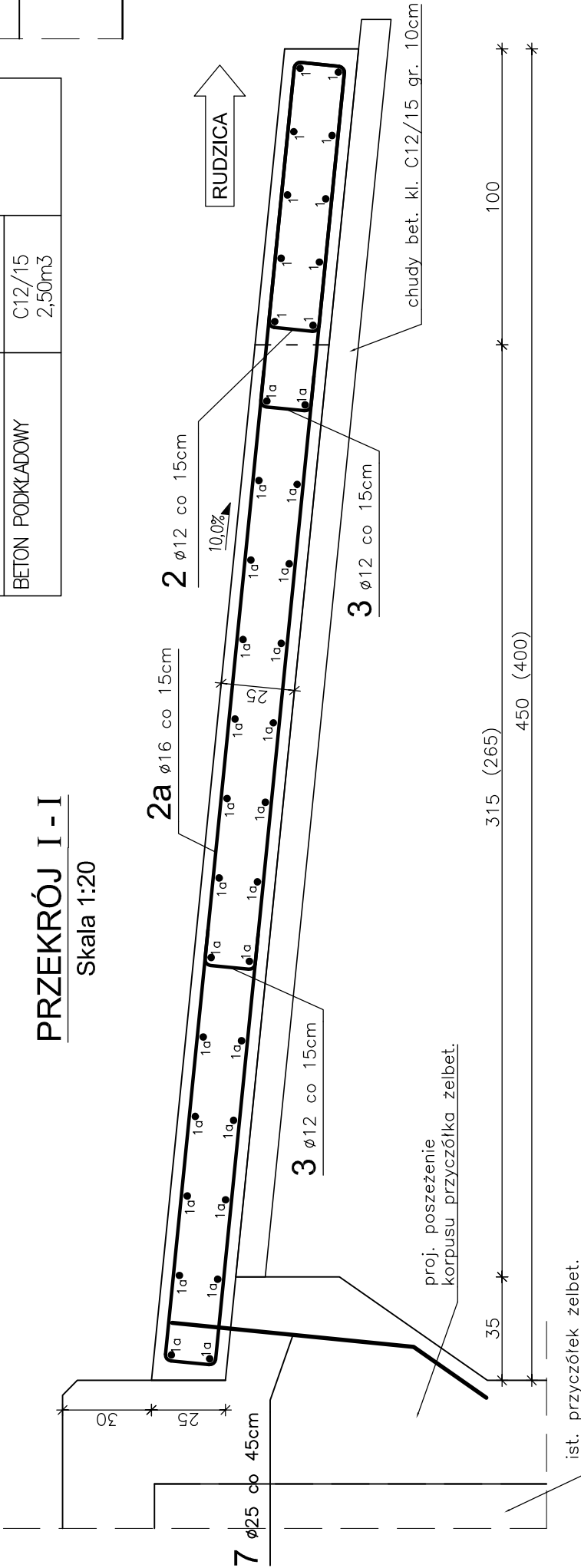


Uwagi:

1. Wszystkie wymiary na rysunku podano w cm.
2. Otulina 4cm
3. Łączenie prętów wg PN-91/S-10042 "Obiekty mostowe. Konstrukcje betonowe, żelbetowe i sprężone. Projektowanie".
4. Płyty przejściową należy prowadzić w spadku daszkowym zgodnym z płytą pomostu 2,0%.
5. Pręty nr 2 należy montować na poszerzeniu 100cm i 50cm płyty przejściowej za skrzydełkami.
6. Wymiary podane w nawiasach () dotyczą płyty przejściowej od str. Grodzca.
7. Płytę przejściową od str. Grodzca należy zbroić analogicznie jak płytę od str. Rudzicy montując w miejsce prętów nr 2a pręty nr 2b.

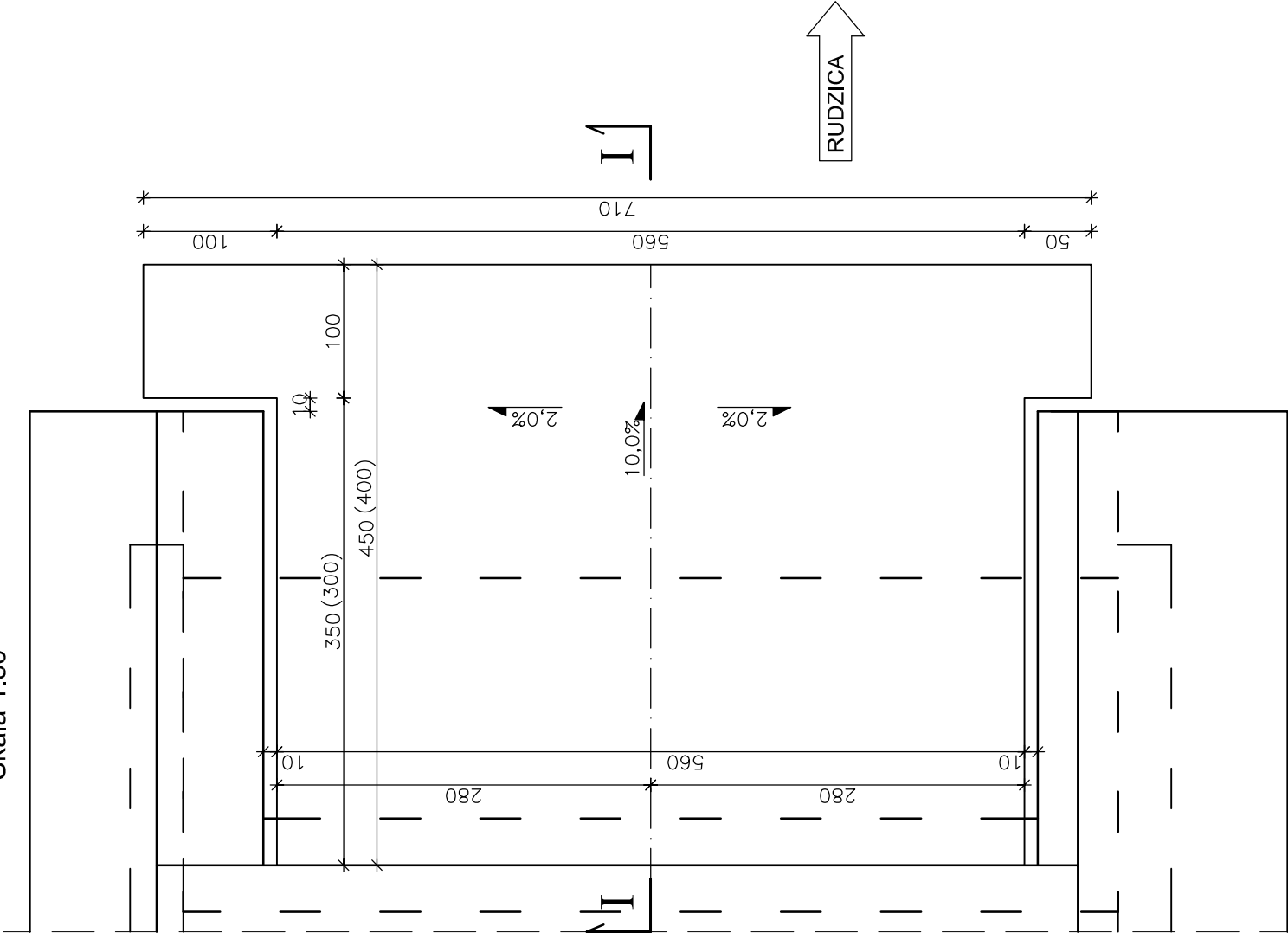
PRZEKRÓJ I - I

Skala 1:20



WIDOK Z GÓRY

Skala 1:50



WYKAZ ZBROJENIA						
Nr	Średnica Ø	Liczba	Długość	Długość ogólna [m]		
				[szt.]	[cm]	RB 500W
Nazwa el.		[szt.]	[cm]	Ø10	Ø12	Ø16
PŁYTY PRZEJŚCIOWE						
1	12	20	702		140,4	
1a	12	52	552		287,0	
2	12	18	224		40,3	
2a	16	38	928			352,6
2b	16	38	828			314,6
3	12	76	41		31,2	
Długość razem			[m]	0,0	498,9	667,3
Masa jednostkowa			[kg/m]	0,617	0,888	1,580
Masa razem			[kg]	0,0	443,0	1054,3
Masa ogólna			[kg]		1497,3	0,0
Wykonać x 1			[kg]		1497,3	
Element budowlany:			Beton:	Stal:		
PŁYTA PRZEJŚCIOWA OD STR. RUDZICY			C25/30 7,00m ³	RB500W 1497,3kg		
BETON PODKŁADOWY			C12/15 3,00m ³			
PŁYTA PRZEJŚCIOWA OD STR. GRODZKA			C25/30 5,76m ³			
BETON PODKŁADOWY			C12/15 2,50m ³			

Zakład Remontowo-Budowlany "BUDROMOST" Las. ul. Zakopiariska 64, 34-323 Śmienię			
Inwestor	Zarząd Dróg Powiatowych w Bielsku-Białej 43-382 Bielsko-Biała, ul. Regera 81	Data	04.2012
Inwestycja	PRZEBUDOWA WIADUKTU ŻELBETOWEGO NAD TORAMI PKP W CIĄGU DROGI POWIATOWEJ NR 4420 S RUDZICA – ROZTROPICE – GRODZIEC W MIEJSCOWOŚCI GRODZIEC		
Lokalizacja	Grodziec Śląski dz. nr 21/3, 4, 7		
Projektant	mgr inż. Jerzy Koziółek		
Sprawdził	mgr inż. Lech Marcisz		
Opracowanie	inż. Jan Sobaniak		
Skala	Temat	ZBROJENIE PŁYT	Nr rys.
1:20, 1:50	rysunku	PRZEJŚCIOWYCH	16