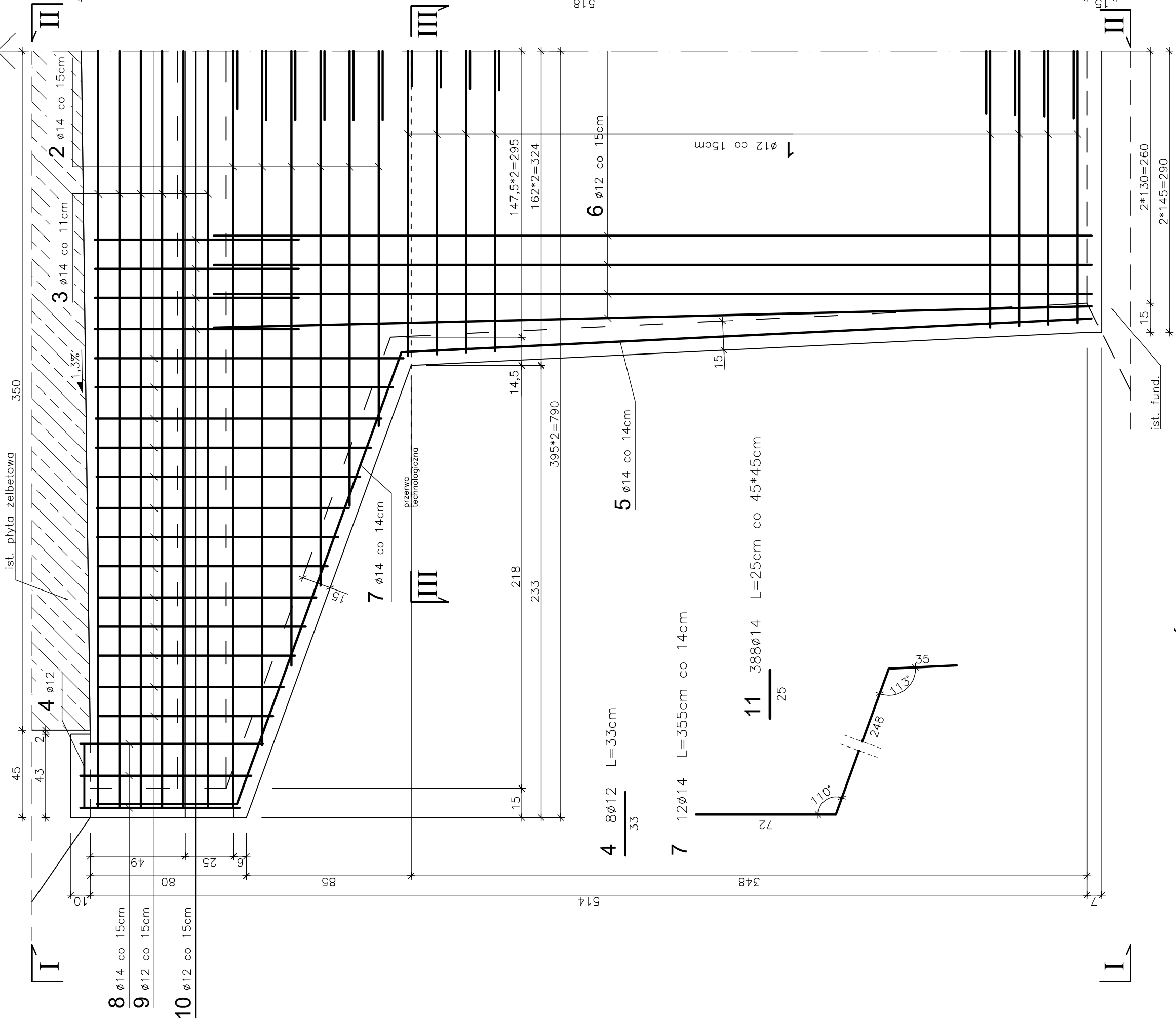
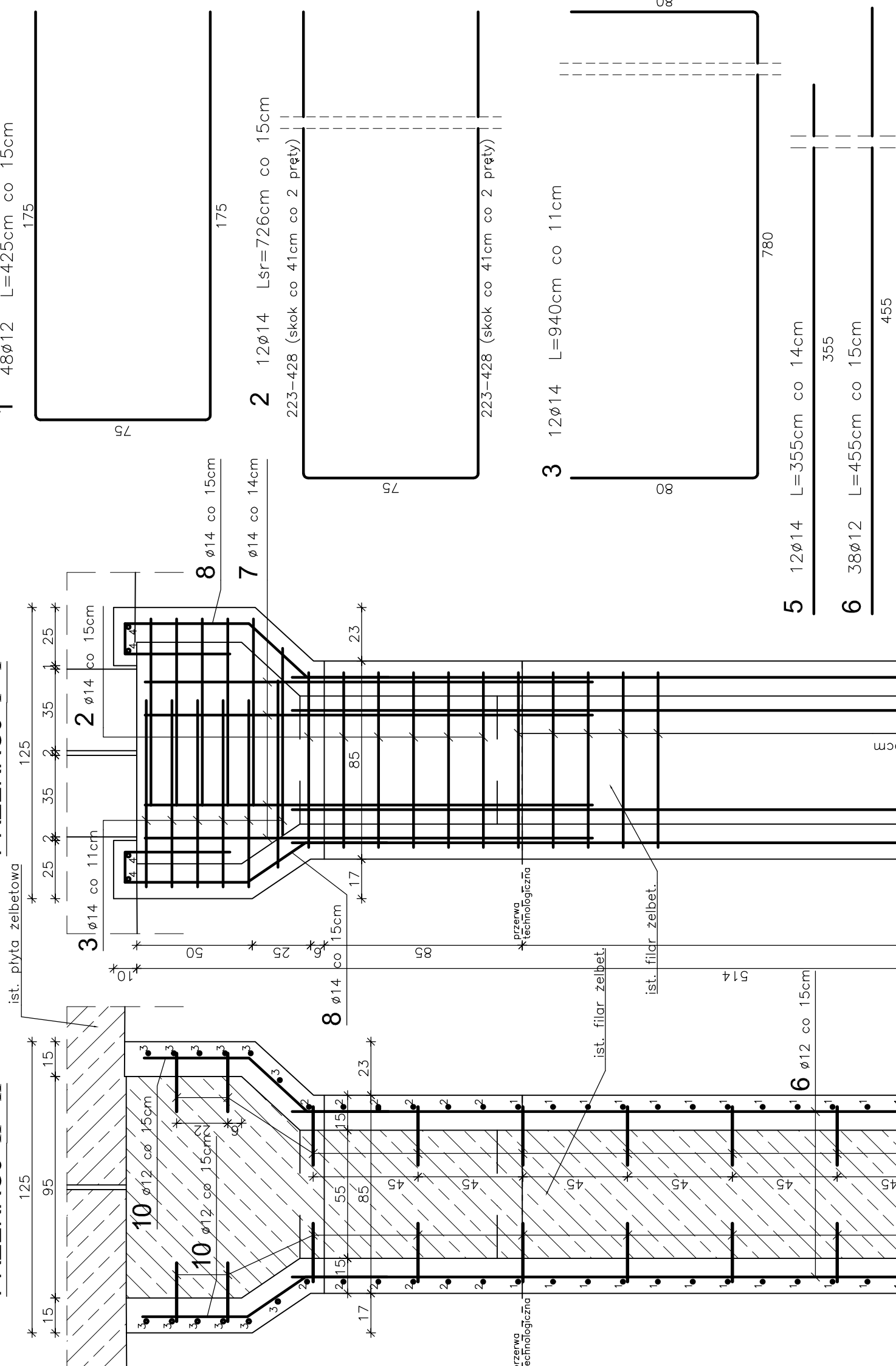


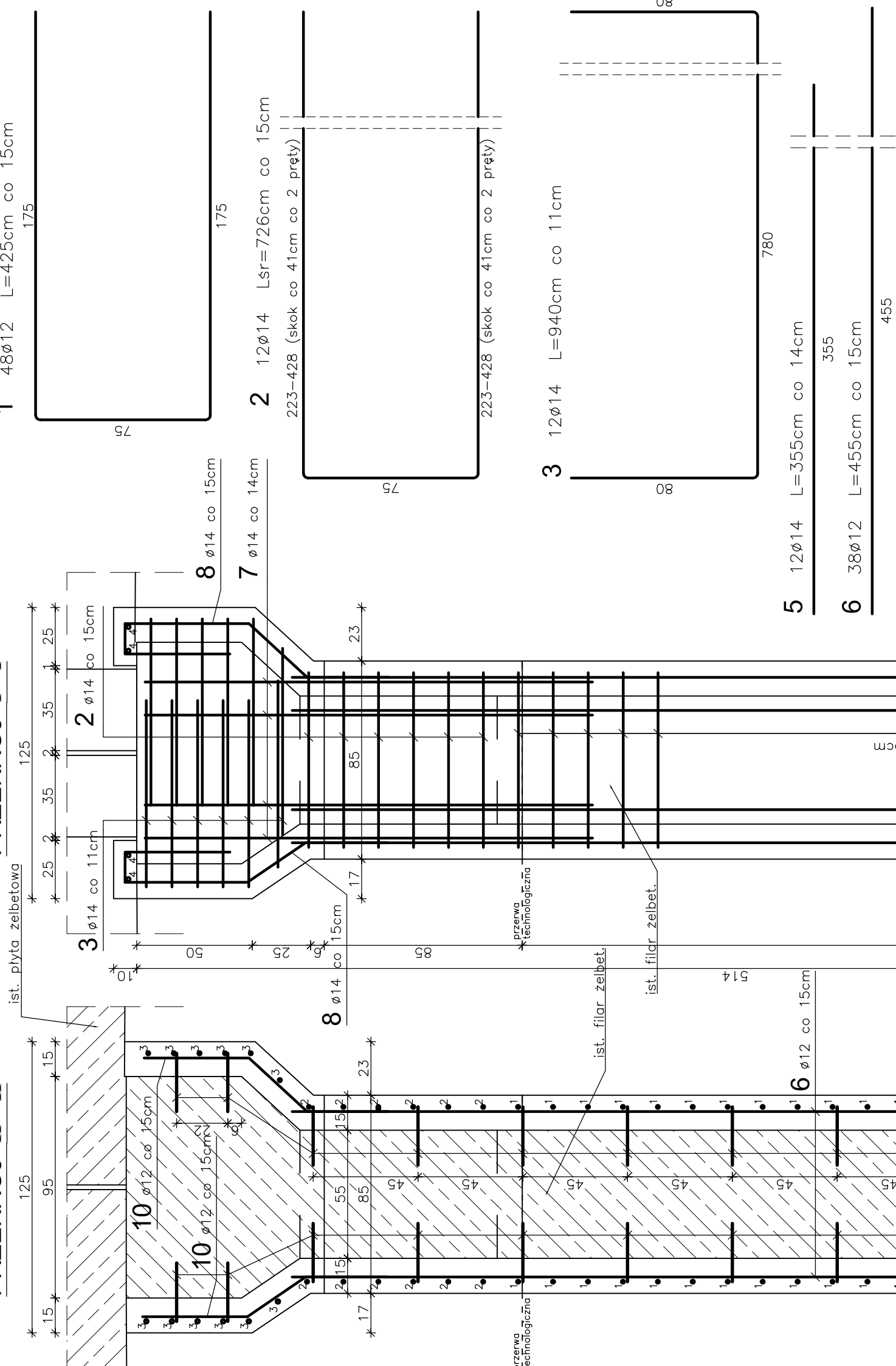
PRZEKRÓJ A - A



PRZEKRÓJ II - II



PRZEKRÓJ I - I



11 388ø14 L=25cm co 45*45cm

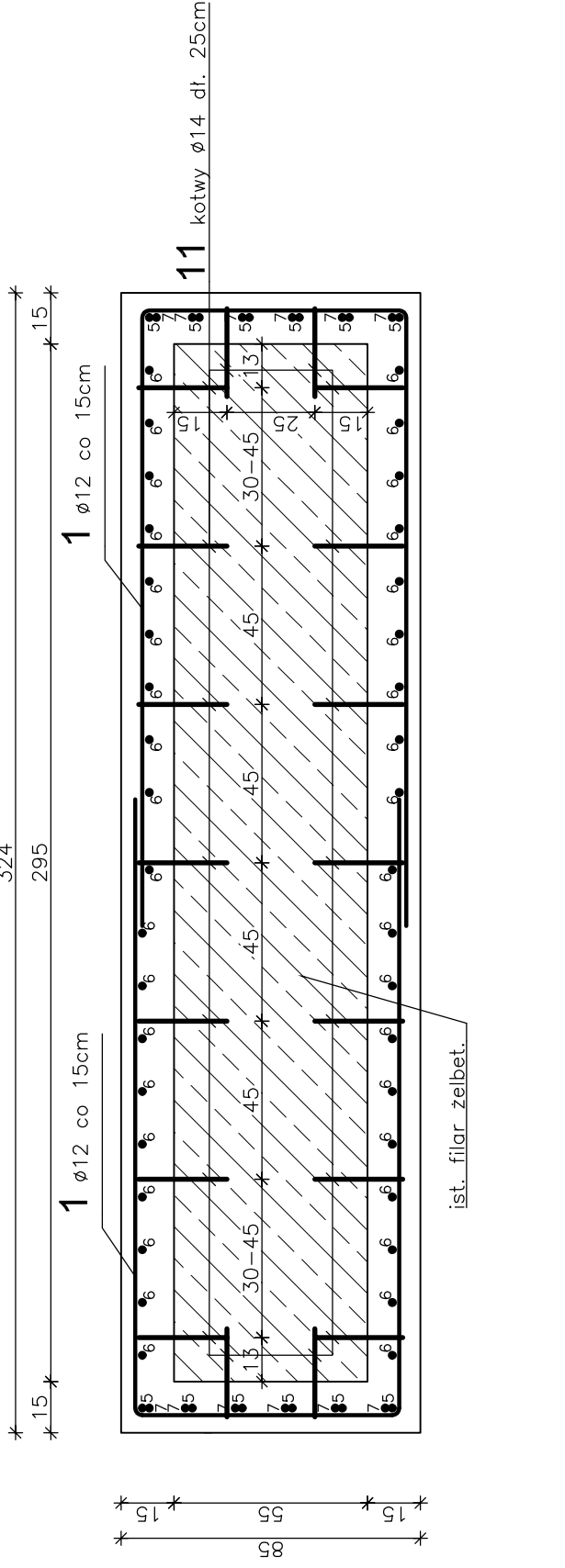
4 8ø12 L=33cm

7 12ø14 L=355cm co 14cm

5 ø14 co 14cm

6 ø12 co 15cm

PRZEKRÓJ III - III



1 ø12 co 15cm

1 ø12 co 15cm

11 kotwy ø14 dt. 25cm

ø12 co 15cm

8 12ø14 L=176cm co 15cm

9 52ø12 L=164cm co 15cm

10 38ø12 L=110cm co 15cm

Uwagi:

1. Wszystkie wymiary na rysunku podano w cm.
2. Otułina 5cm.
3. Łączenie prętów wg PN-91/S-10042 "Obiekty mostowe. Konstrukcje betonowe, żelbetowe i sprężone. Projektowanie".
4. Pręt nr 11 należy osadzać w uprzednio wykonanych otworach ø14mm na żywicy epoksydowej.
5. Pręty nr 3, 8, 9 i 10 należy dociąć na placu budowy.
6. Wygięcie prętów nr 7, 8, 9 i 10 należy skorygować na placu budowy.

WYKAZ ZBROJENIA									
Nr	Średnica Ø	Liczba	Długość [szk.]	Długość [cm]	Długość ogólna [m]				FILARY
					Ø10	Ø12	Ø14	Ø16	
Nazwa el.									
1	12	48		425		204,0			
2	14	14		726			101,6		
3	14	12		940			112,8		
4	12	8		33		2,6			
5	14	12		355			42,6		
6	12	38		455		172,9			
7	14	12		355			42,6		
8	12	12		176		21,1			
9	12	52		164		85,3			
10	12	38		110		41,8			
11	14	388		25			97,0		
Długość razem				[m]	0,0	527,7	396,6	0,0	
Masa jednostkowa				[kg/m]	0,617	0,888	1,210	1,580	
Masa razem				[kg]	0,0	468,6	479,9	0,0	
Masa ogólna				[kg]			948,6		
Wysokość x 2				[kg]			1897,1		
Elementy budowlane:					Beton:		Stal:		
FILAR					C30/37		RB500W		
					8,00m ³		948,6kg		

WYKONAĆ x 2

Zakład Remontowo-Budowlany "BUDROMOST" Las, ul. Zakopianska 64, 34-323 Ślemień			
Inwestor	Zarząd Dróg Powiatowych w Bielsku-Białej	Data	04.2012
	43-382 Bielsko-Biała, ul. Regeera 81		
Inwestycja	PRZEBUDOWA WIADUKTU ŻELBETOWEGO NAD TORAMI PKP W CIĄGU DRÓGI POWIATOWEJ, NR 4420 S RUDZICA – ROZTROPICE – GRODZIEC		
Lokalizacja	Grodziec Śląski dz. nr. 21/3, 4, 7		
Projektant	mgr inż. Jerzy Koziołek		
Sprawdził	mgr inż. Lech Marciś		
Opracowanie	inż. Jan Sobaniak		
	inż. Tadeusz Bogdał		
Skala 1:20	Temat	Zbrojenie filarów	Nr rys. 13