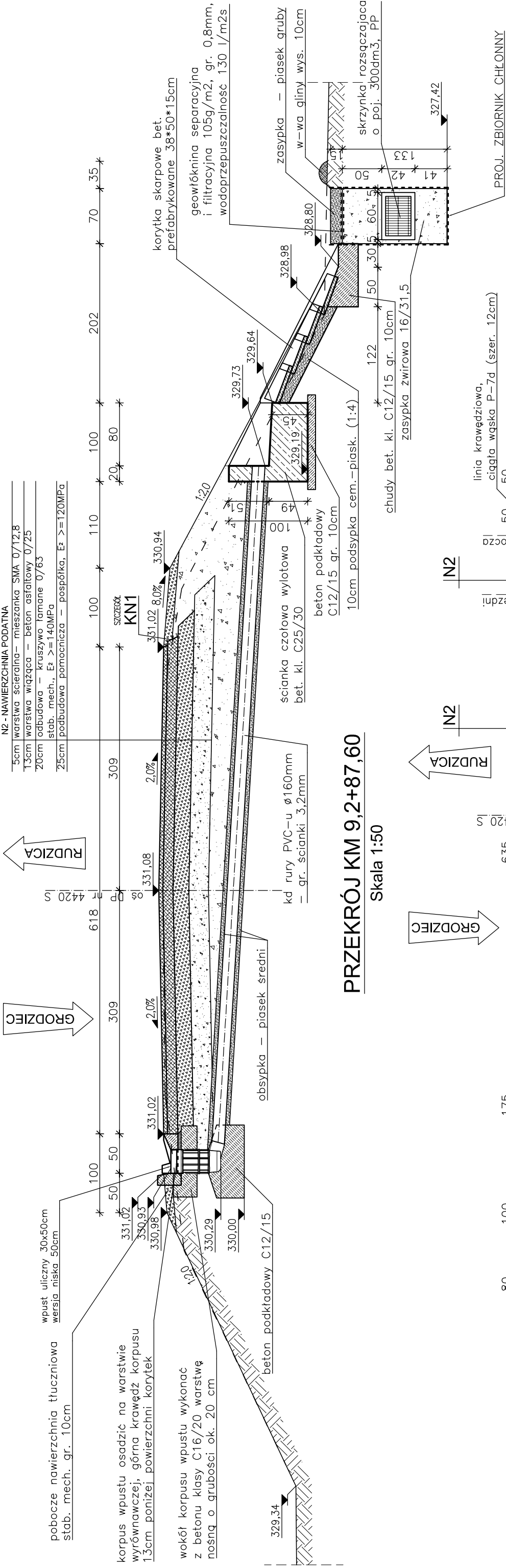


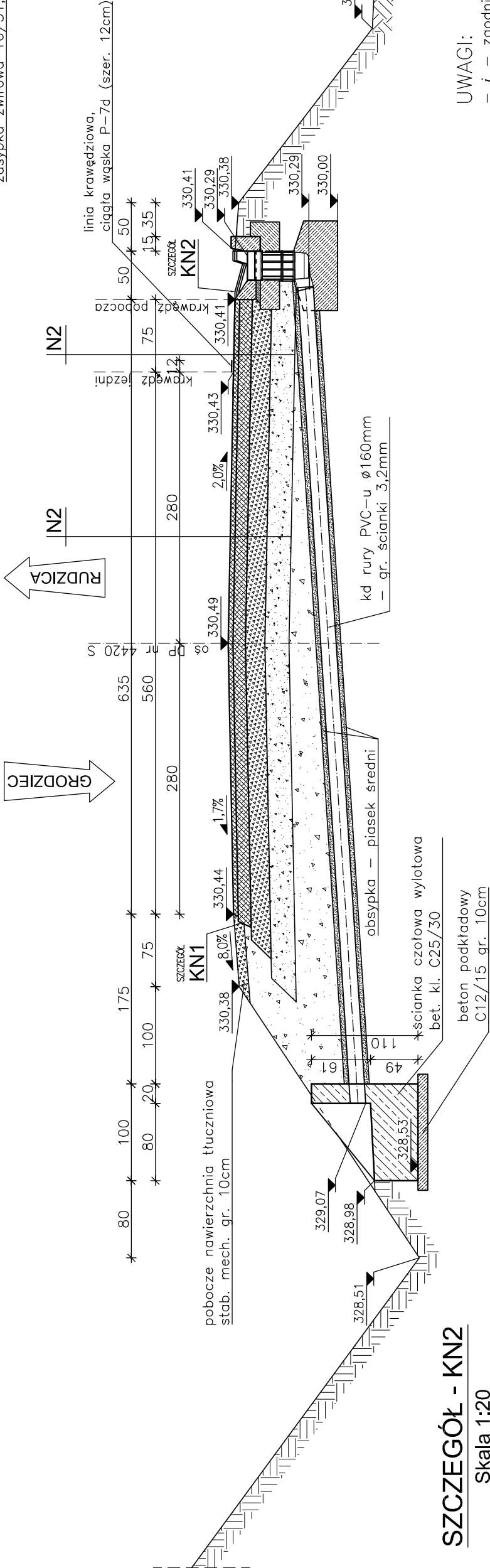
PRZĘKRÓJ KM 9,2+11,60

Skala 1:50



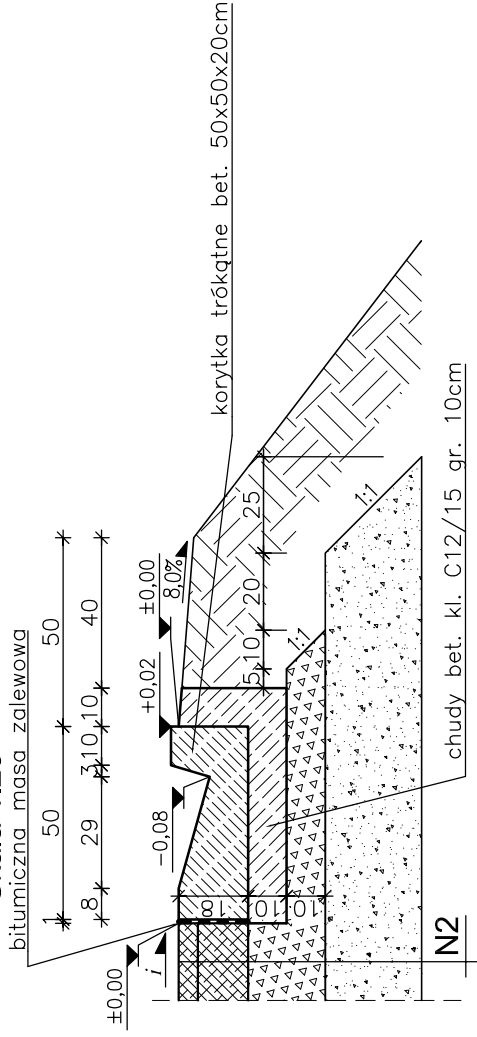
PRZĘKRÓJ KM 9,2+87,60

Skala 1:50



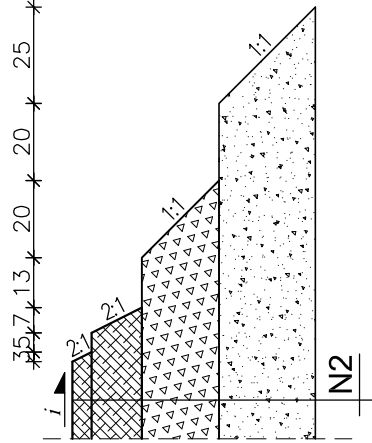
SZCZEGÓŁ - KN2

Skala 1:20



SZCZEGÓŁ - KN1

Skala 1:20



UWAGI:

- i - zgodnie z pochyleniem nawierzchni
- na przekrojach charakterystycznych.

Zakład Remontowo-Budowlany "BUDROMOST" Las, ul. Zakopiariska 64, 34-323 Ślępień	
Inwestor	Zarząd Dróg Powiatowych w Bielsku-Białej
43-382 Bielsko-Biała, ul. Regera 81	
Data	
04.2012	
Inwestycja	PRZEBUDOWA WIADUKTU ŻELBETOWEGO NAD TORAMI PKP W CIĄGU DRÓGI POWIATOWEJ NR 4420 S RUDZICA - ROZTROPICE - GRODZIEC W MIEJSCOWOŚCI GRODZIEC
Lokalizacja	Grodziec Śląski dz. nr 21/3, 4, 7
Projektant	mgr inż. Jerzy Koziołek
Sprawdził	mgr inż. Lech Marcisz
Opracowanie	inż. Jan Sobaniak
inż. Tadeusz Bogdał	
Skala	Temat
1:20, 1:50	PRZĘKRÓJ 9,2+11,60; rysunku 9,2+87,60, ZBIORNIK CHŁONNY
Nr rys. 9	