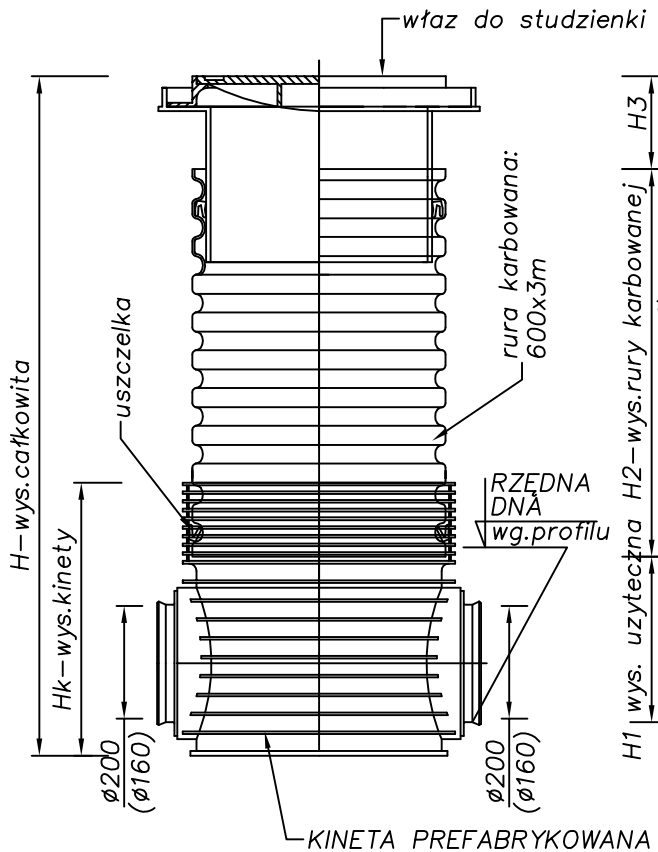
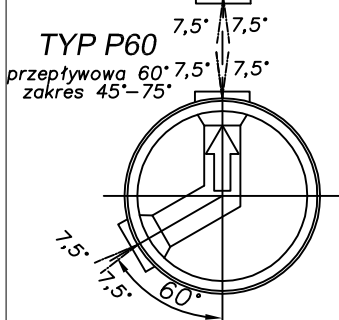
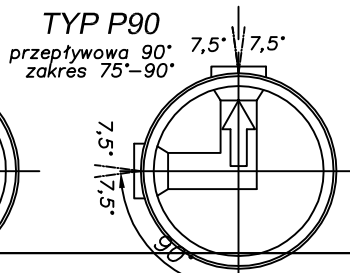
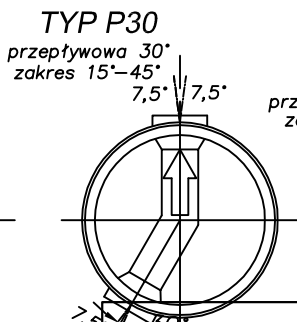
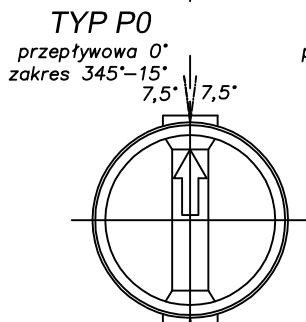
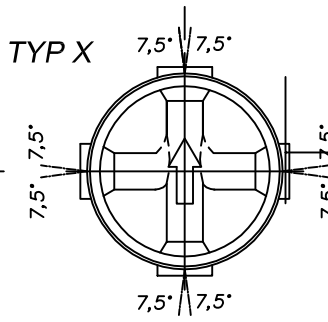
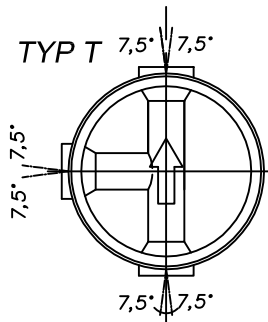


# STUDZIENKA INSPEKCYJNA 600

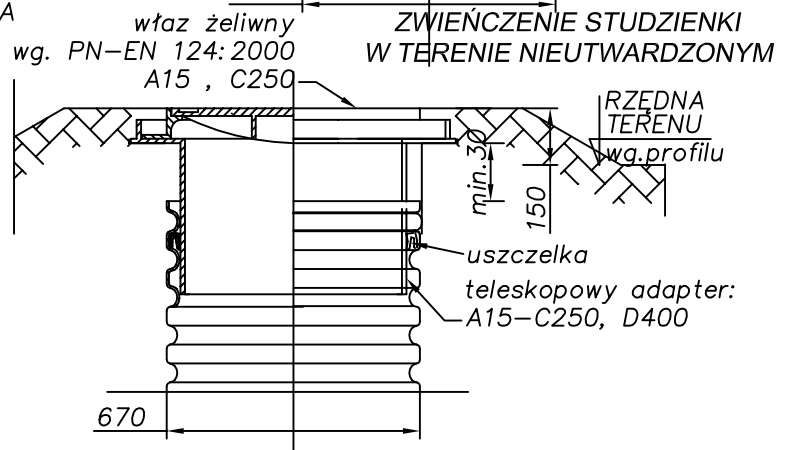
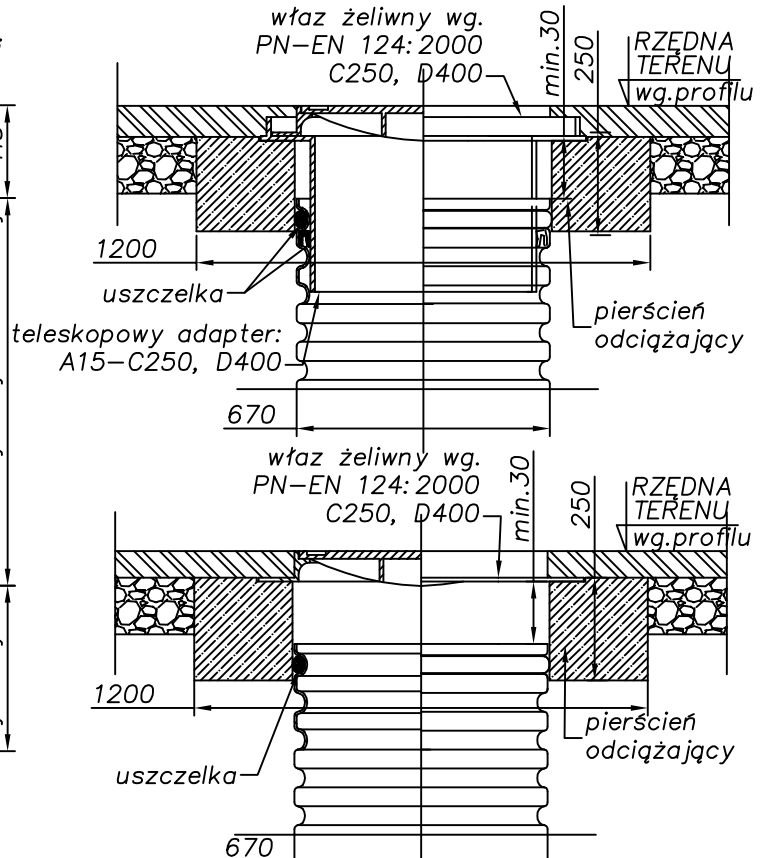
skala 1:20 (wymiary w mm)



TYPY KINETY STUDNI



## ZWIEŃCZENIE STUDZIENKI W TERENIE UTWARDZONYM



## ZWIEŃCZENIE STUDZIENKI W TERENIE NIEUTWARDZONYM

PRZEBUDOWA UL. KRZYWOŁAKÓW  
I UL. CZECHOWICKIEJ W KANIOWIE

treść:

STUDNIA KANALIZACYJNA Ø600

inwestor:

ZARZĄD DRÓG POWIATOWYCH  
W BIELSKU - BIAŁEJ

jednostka projektowa:

USŁUGI PROJEKTOWE  
mgr inż. Grzegorz Głanowski  
ul. Zdrojowa 12  
43-356 Bujaków

projektował:

mgr inż. Iwona Wądołowska  
upr. nr SLK/280/PWOS/09  
specj. instalacyjna

sprawdził:

mgr inż. Monika Bogunia  
upr. nr SLK/3074/PWOS/10  
specj. instalacyjna

stadium:

projekt  
wykonawczy

skala:

1:20

nr rys.

4.2