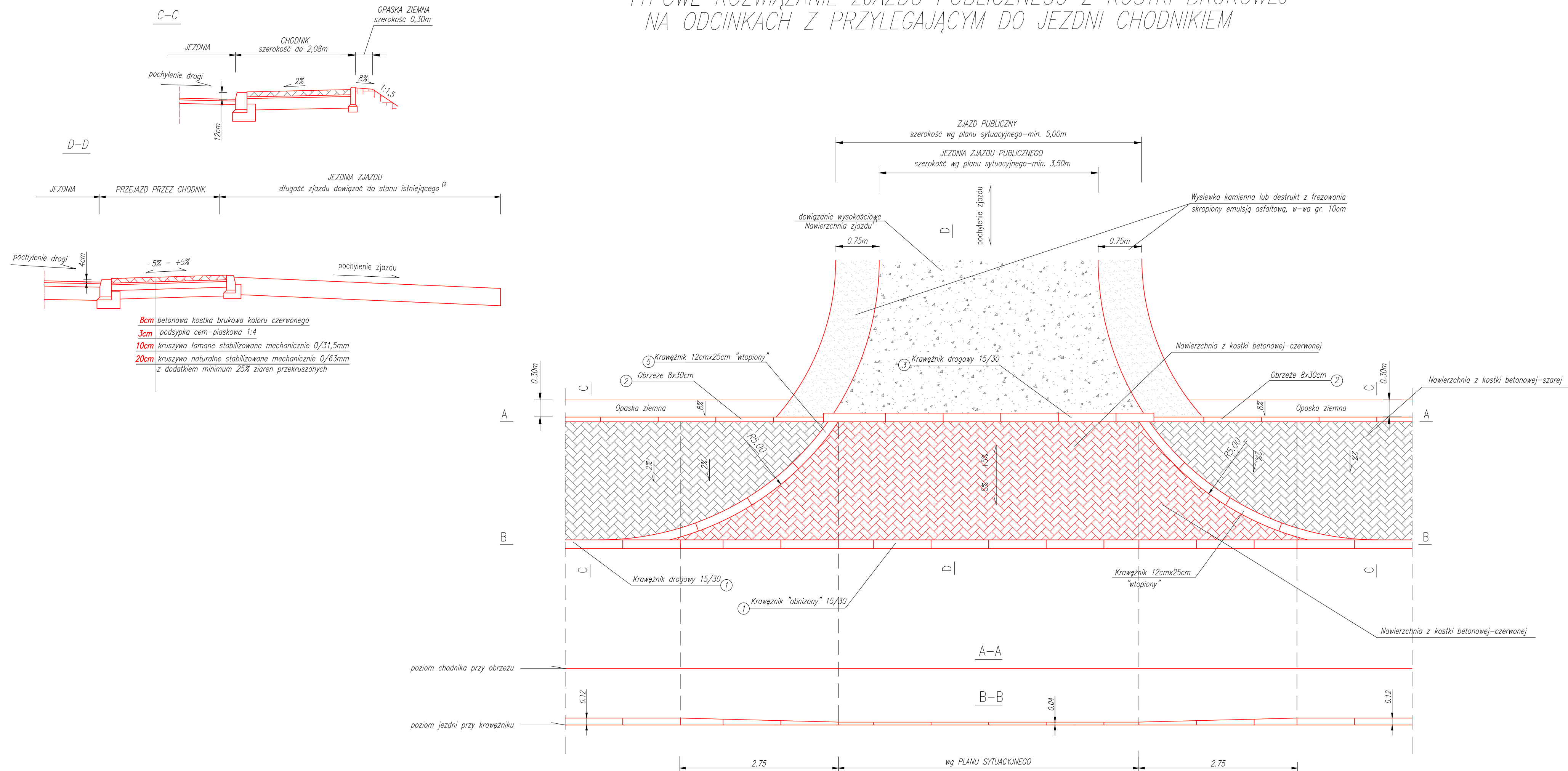


TYPOWE ROZWIĄZANIE ZJAZDU PUBLICZNEGO Z KOSTKI BRUKOWEJ
NA ODCINKACH Z PRZYLEGAJĄCYM DO JEZDNI CHODNIKIEM



UWAGA!


1) Nawierzchnię na zjazdach indywidualnych i publicznych należy wykonać przy następujących założeniach:

- zjazdy o istniejącej nawierzchni bitumicznej lub betonowej projektuje się jako bitumiczne
- zjazdy o istniejącej nawierzchni gruntowej lub żwirowej w przypadku wymiany przepustu rurowego należy wykonać z w-wy wysiewki kamiennej gr. 30cm. Jeżeli przepust podlega oczyszczeniu nawierzchnię zjazdu należy uzupełnić w-wą wyrównawczą z wysiewki do projektowanej krawędzi jezdni.
- na zjazdach o istniejącej nawierzchni z kostki brukowej betonowej przewiduje się odtworzenie stanu istniejącego.

2) Na skrzyżowaniach z DP projektuje się frezowanie istniejącej nawierzchni wlotu podporządkowanego na głębokość 8cm oraz ułożenie dwóch nowych warstw bitumicznych:

- w-wy wiążąco-wyrównawczej z AC gr. 4cm
- w-wy ścieralnej z SMA gr. 4cm

3) Nawierzchnię na długości zjazdu indywidualnego należy wykonać do granicy IPD w dowiązaniu do istniejącego terenu (np. bramy wjazdowe).

| | | | | | | |
|---|----------------------------------|--|------------------|---|--------------------|--|
| Wykonawca: MBD PROJEKT | | Konsorcjum firm: Marcin Zieliński ul. Lwowska 55/2 34-100 Wadowice | | Dariusz Augustyn ul. Brzozowa 5 34-400 Nowy Targ | | |
| Temat: <i>"Przebudowa drogi powiatowej nr 4485S Bielsko – Wilamowice – Jawiszowice"</i> | | | | | | |
| Część: <i>PROJEKT WYKONAWCZY</i> | | | | Nr rys. | <i>4.4</i> | |
| Tytuł rys.: <i>PRZEKROJE TYPOWE – Zjazd publiczny-etap I</i> | | | | Skala: | <i>1:50</i> | |
| | | | | Data: | <i>lipiec 2012</i> | |
|  <div><i>Powiat Bielski</i> <i>ul. Piastowska 40</i> <i>43–300 Bielsko-Biała</i></div> | | | Lokalizacja: | | | |
| | | | Województwo: | | <i>śląskie</i> | |
| | | | Powiat: | | <i>bielski</i> | |
| | | | Miejscowość: | | <i>Wilamowice</i> | |
| Funkcja: | Imię, Nazwisko: | | Nr uprawnień | Podpis: | | |
| Branża: | <i>DROGOWA</i> | | | | | |
| Projektant: | <i>Krzysztof Kozłowski</i> | | <i>83/93 B–B</i> | | | |
| Opracował: | <i>mgr inż. Dariusz Augustyn</i> | | | | | |
| | <i>mgr inż. Marcin Zieliński</i> | | | | | |