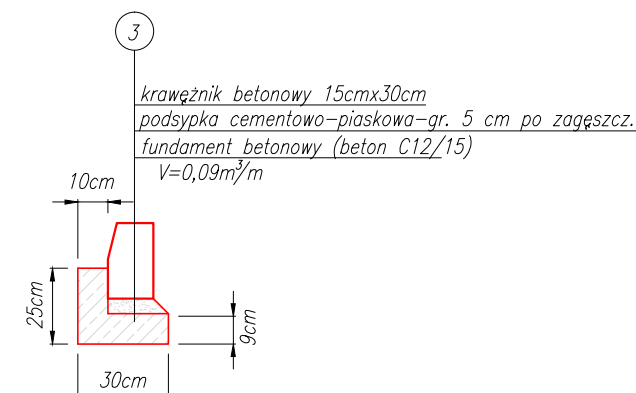
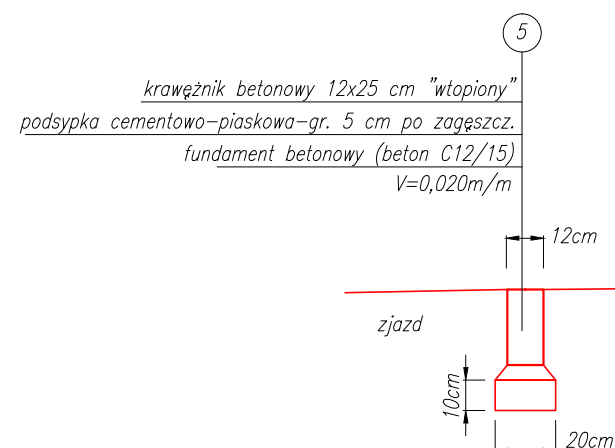
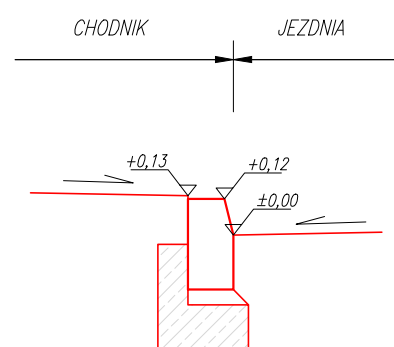
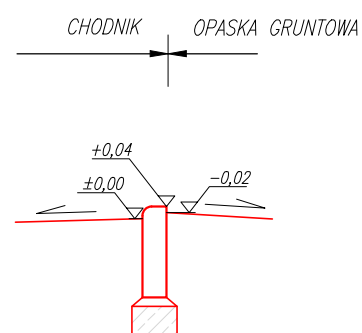


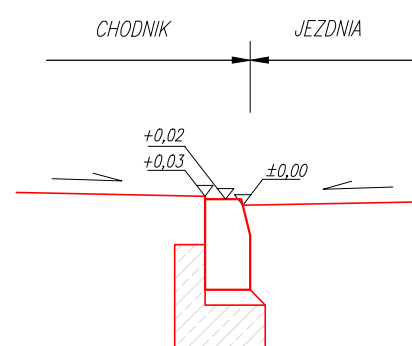
Szczegół standardowego odkrycia krawężnika



Szczegół standardowego odkrycia obrzeża chodnikowego



Szczegół odkrycia krawężnika w obrębie przejścia dla pieszych



Wykonawca:		Konsorcjum firm:	
<div><div><div>MBD</div><div>PROJEKT</div></div></div>		<div><div>Marcin Zieliński</div><div>ul. Lwowska 55/2</div><div>34-100 Wadowice</div></div> <div><div>Dariusz Augustyn</div><div>ul. Brzozowa 5</div><div>34-400 Nowy Targ</div></div>	
Temat: <i>"Przebudowa drogi powiatowej nr 4485S Bielsko – Wilamowice – Jawiszowice"</i>			
Część: <i>PROJEKT WYKONAWCZY</i>		Nr rys. <i>4.6</i>	
Tytuł rys.: <i>PRZEKROJE TYPOWE – szczegóły – etap I i II</i>		Skala: <i>1:25</i>	
		Data: <i>lipiec 2012</i>	
Inwestor:		Lokalizacja:	
<div><div><div></div><div><div>Powiat Bielski</div><div>ul. Piastowska 40</div><div>43-300 Bielsko-Biała</div></div></div></div>		Województwo:	<i>śląskie</i>
		Powiat:	<i>bielski</i>
		Miejscowość:	<i>Wilamowice</i>
Funkcja:	Imię, Nazwisko:	Nr uprawnień	Podpis:
Branża:	<i>DROGOWA</i>		
Projektant:	<i>Krzysztof Kozłowski</i>	<i>83/93 B-B</i>	
Opracował:	<i>mgr inż. Dariusz Augustyn</i>		<i>4</i>
	<i>mgr inż. Marcin Zieliński</i>		