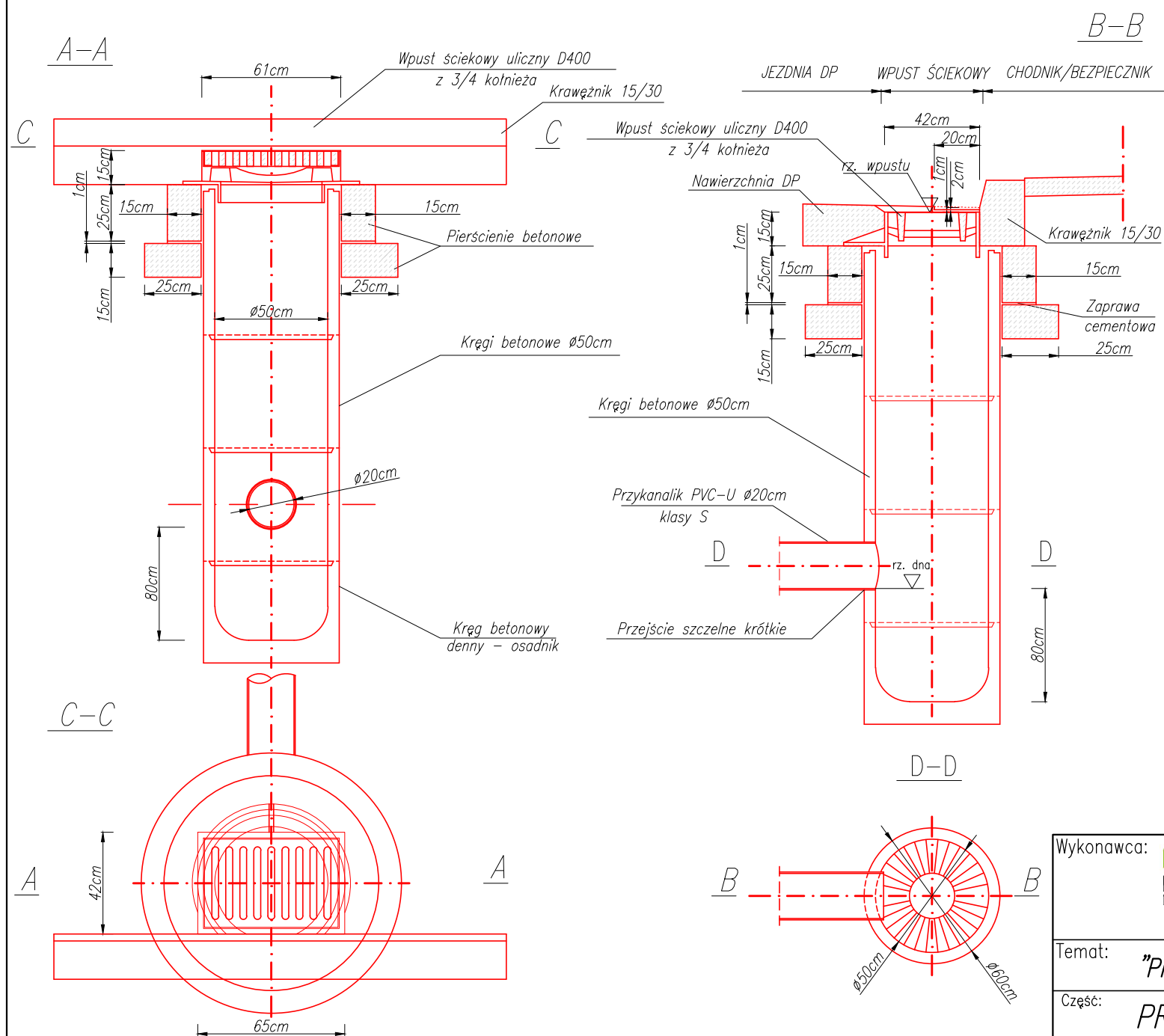




SZCZEGÓŁ WPUSTU ŚCIEKOWEGO
UMIESZCZONEGO PRZY KRAWĘZNIKU



Wykonawca:		Konsorcjum firm:	
		<div>Marcin Zieliński ul. Lwowska 55/2 34-100 Wadowice</div> <div>Dariusz Augustyn ul. Brzozowa 5 34-400 Nowy Targ</div>	
Temat: "Przebudowa drogi powiatowej nr 4485S Bielsko – Wilamowice – Jawiszowice"			
Część: PROJEKT WYKONAWCZY		Nr rys. 4.7	
Tytuł rys.: PRZEKROJE TYPOWE–studzienka wodościekowa–etap I i II		Skala: 1:25	
		Data: lipiec 2012	
Inwestor:		Lokalizacja:	
 <div>Powiat Bielski ul. Piastowska 40 43–300 Bielsko–Biała</div>		Województwo:	śląskie
		Powiat:	bielski
		Miejscowość:	Wilamowice
Funkcja:	Imię, Nazwisko:	Nr uprawnień	Podpis:
Branża:	DROGOWA		
Projektant:	Krzysztof Kozłowski	83/93 B–B	
Opracował:	mgr inż. Dariusz Augustyn		
	mgr inż. Marcin Zieliński		