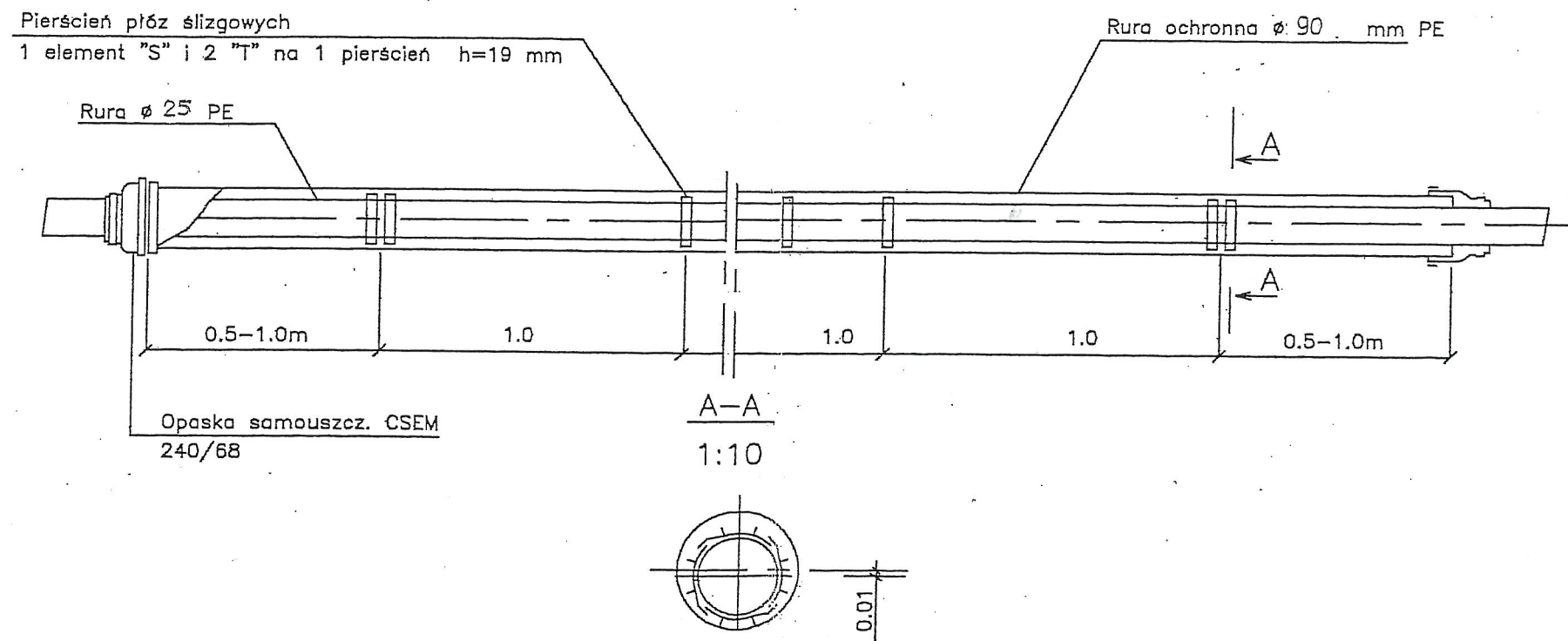


Przejście rurociągu $\varnothing 25$ mm PE w rurze ochronnej $\varnothing 90$ mm PE

1:20

Płazy zakładać za każdym kielichem rur oraz co 1.0m
Na końcach rur należy zakładać po 2 pierścienie płóz.



mgr inż. PIOTR KADŁUBICKI
Upr. bud. do projektowania bez ogr.
w spec. instalacyjnej, w zakresie sieci,
instal. i urządzeń wentyl. i kanaliz.,
ciepłowniczych, wentylacyjnych
nr ewid. 401/2001

mgr Janusz Skorecki
Upr. bud. w zakresie sieci gazowych
i instalacji sanitarnych
Nr. ewid. upr. 150/2008 DK 74/87

INWESTOR:			
ZARZĄD DROG POWIATOWYCH W BIELSKU – BIAŁA UL. TADEUSZA REGERA 81 43-382 BIELSKO – BIAŁA			
ZADANIE:			
Aktualizacja projektu technicznego zabezpieczenia i stabilizacji osuwiska w miejscowości Stara Wieś Przebudowa odcinków gazociągów wraz z przyłączami.			
SKALA:		1:500	
DATA:		03.2011	
TYTUŁ RYSUNKU:		NR. RYSUNKU:	
Przejście gazociągu PE w rurze ochronnej \varnothing 90 mm PE		4	
FUNKCJA:		1:500	
NR. UŻYTKOWNIKA:		PODPIS:	
PROJEKTOWAŁ:		mgr inż. Piotr Kadłubicki	
OPRACOWAŁ:		mgr inż. Piotr Kadłubicki	
SPRAWDZIŁ:		mgr inż. Janusz Skorecki	
IK/74/87			