


**ROZBIÓRKA ISTNIEJĄCEGO I BUDOWA NOWEGO MOSTU DROGOWEGO W
CIĄGU DROGI POWIATOWEJ 2640S W WIESZCZĘTACH**

**PROJEKT ORGANIZACJI RUCHU NA CZAS ROZBIÓRKI I
BUDOWY MOSTU**

Inwestor:
Zarząd Dróg Powiatowych
w Bielsku – Białej

Projektował:
mgr inż. Radosław Suwaj 

grudzień 2010

STAROSTWO POWIATOWE
w Bielsku-Białej
ul. Piastowska 40
43-300 Bielsko-Biała

SPIS TREŚCI

I. OPIS TECHNICZNY

1. Część ogólna
2. Stan istniejący
3. Stan projektowany

II. RYSUNKI

1. Plan orientacyjny
2. Organizacja ruchu – stan projektowany

I. OPIS TECHNICZNY

1. CZĘŚĆ OGÓLNA

1.1. Temat:

Rozbiórka istniejącego i budowa nowego mostu drogowego w ciągu drogi powiatowej 2640S w Wieszczałach.

1. 2.Faza:

Projekt organizacji ruchu na czas trwania robót.

1. 3. Branża

Mostowa

1.4. Inwestor

Zarząd Dróg Powiatowych w Bielsku – Białej.

1.5. Podstawa opracowania

- Ustawa z dnia 20 czerwca 1997r. - Prawo o ruchu drogowym (Dz.U.Nr 98 poz. 602 z późn. Zmianami)
- Szczegółowe warunki techniczne dla znaków i sygnałów drogowych oraz urządzeń bezpieczeństwa ruchu drogowego i warunki ich umieszczania na drogach. Załącznik do Dz.U.Nr 220 poz. 2118 z dnia 23 grudnia 2003r.
- Rozporządzenie Ministra Infrastruktury z dnia 23 września 2003r. W sprawie szczegółowych warunków zarządzania ruchem na drogach oraz wykonania nadzoru nad tym zarządzeniem (Dz.U.Nr 177 poz.1729).
- Zlecenie Inwestora
- Wizja w terenie.

1. 6. Zakres opracowania

Projekt obejmuje wykonanie organizacji ruchu na czas trwania robót związanych z rozbiórką i budową mostu.

2. STAN ISTNIEJĄCY

2.1.Lokalizacja inwestycji

Inwestycja zlokalizowana jest w ciągu drogi powiatowej 2640S w miejscowości Wieszczał na potoku Łańskim .

2. 2. Opis stanu istniejącego

Istniejący most zlokalizowany jest w ciągu drogi powiatowej. Droga składa się z jezdni o szerokość nawierzchni od 5,0 do 5,3 m i nieutwardzonych poboczach.

3. STAN PROJEKTOWANY

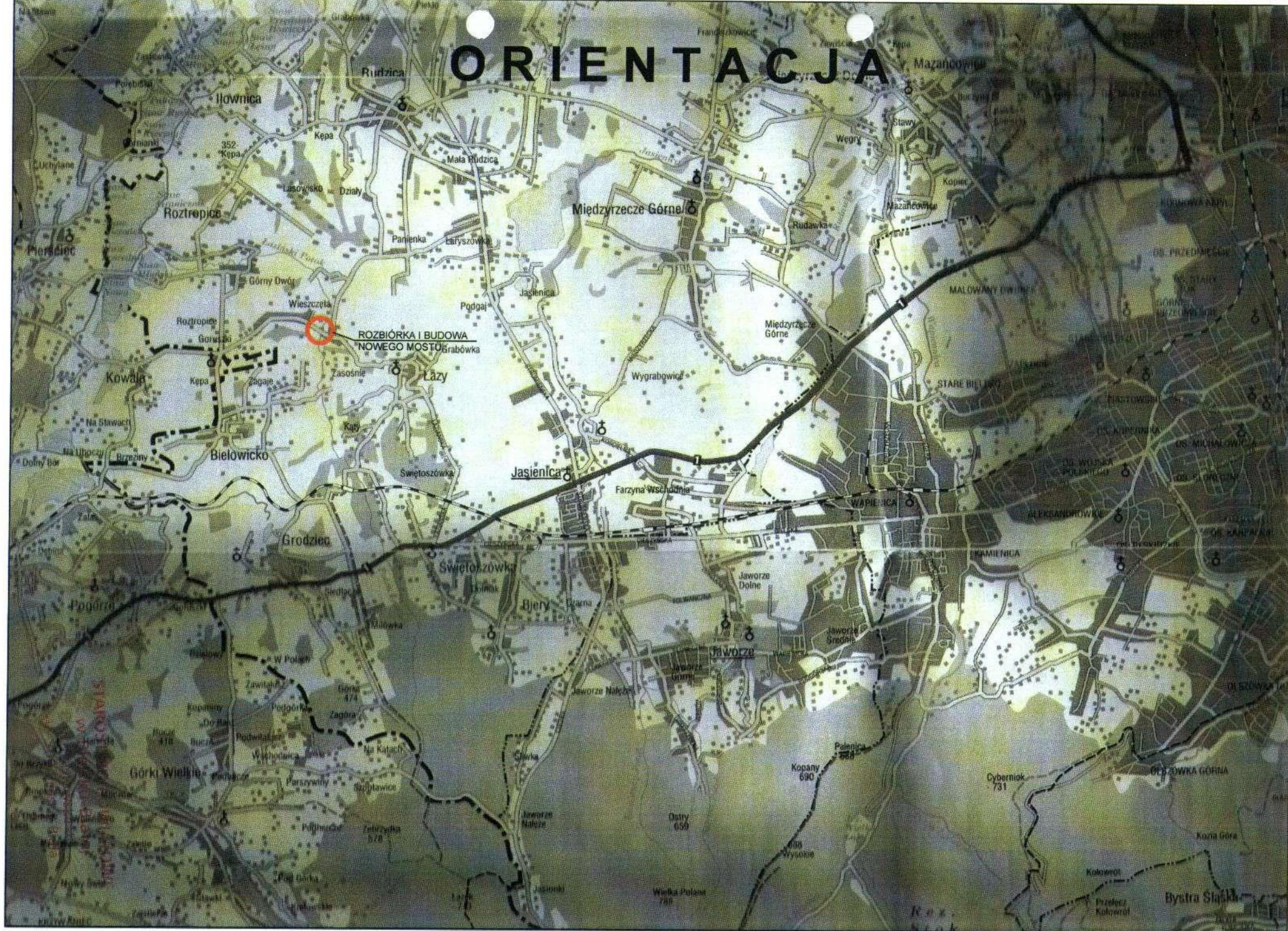
Ponieważ prace będą polegały na rozebraniu istniejącego obiektu i budowie nowego, konieczne jest wyłączenie z ruchu drogowego tego odcinka drogi i wskazanie objazdu. Projektuje się objazd drogami powiatowymi - ulicami Wieszczeńką, Strumieńską, Szkolną, Roztropicką i Łaziańską w obu kierunkach. Proponowany objazd nie ma wpływu na istniejące oznakowanie znajdujące się na tych drogach. Wykonawca tydzień przed rozpoczęciem robót powiadomi przewoźników o zmianie organizacji ruchu. Ponadto, na czas robót dla ruchu pieszo-rowerowego zostanie wybudowana kładka. Wyłączenia mostu z ruchu należy oznakować poprzez ustawienie zapór U-20b z tablicą znaku B-1. Na zaporach należy umieścić czerwone światła pulsujące. Remont mostu planuje się w 2011 roku.

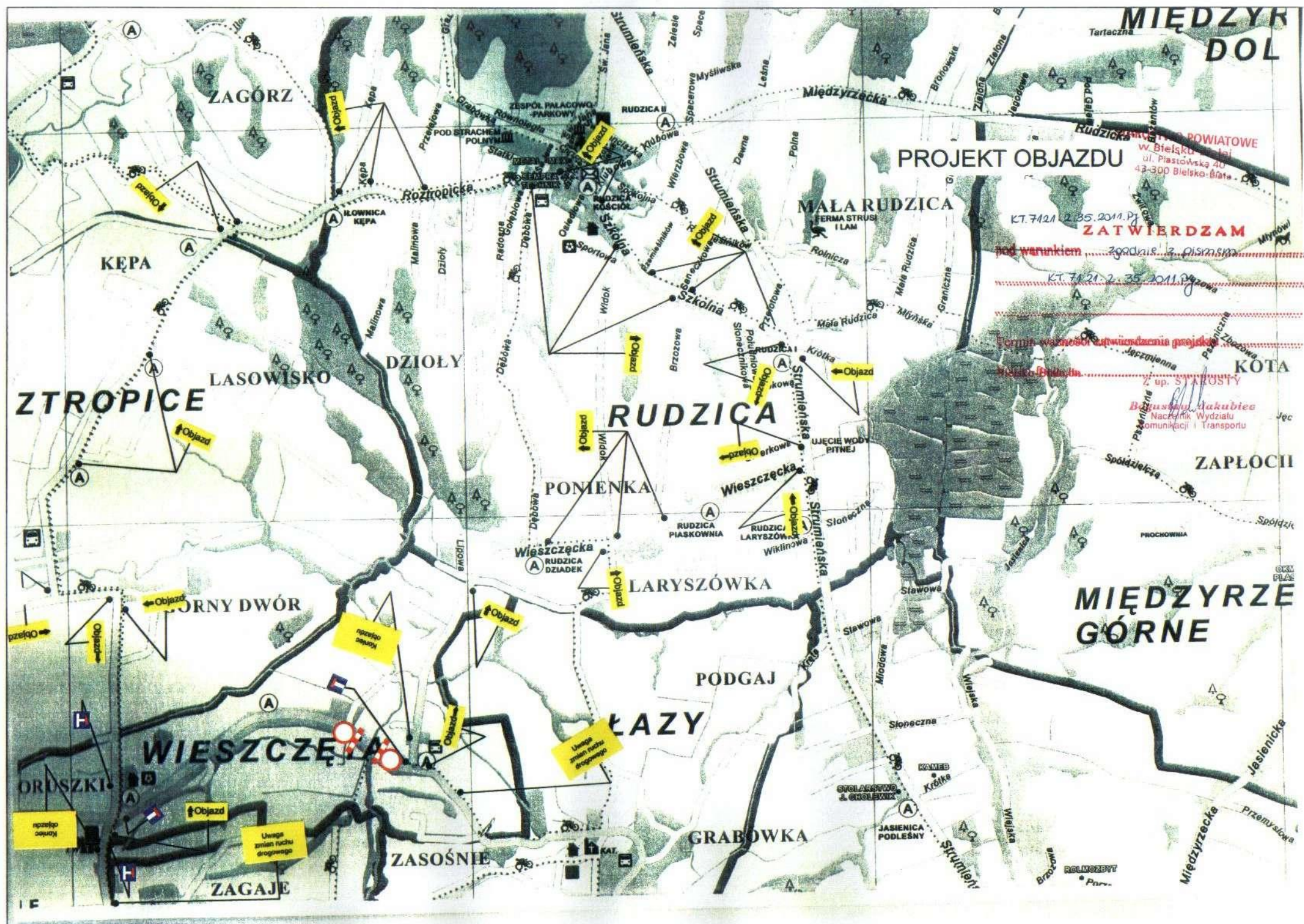
UWAGI KOŃCOWE

Wszystkie znaki należy wykonać typu D lub S duże lub średnie z folii odblaskowej typu 2 lub folii pryzmatycznej. Konstrukcje wsporcze użytych urządzeń powinny być stabilne i nie powodować zagrożenia dla użytkowników ruchu, a zwłaszcza zapory wygradzające.

Usytuowanie znaków nie powinno ograniczać widoczności pojazdom i być dobrze widoczne.

ORIENTACJA





Zarząd Dróg Powiatowych
w Bielsku-Białej
43-382 Bielsko-Biała, ul. Regeza 81
tel./fax 33 81 83 474
tel. 33 81 84 033, tel. 33 81 83 066

Bielsko- Biała, 2011-03-24

ZDP. 5421.4a/35/2011

Pan
Radosław Suwaj
Firma Inżynierska
„STRUKTURA”
Ul. Doliny Miętusiej 3/177
43-300 Bielsko- Biała

W odpowiedzi na wniosek z dnia 08.03.2011 r. – Zarząd Dróg Powiatowych w Bielsku-Białej opiniuje tymczasowy projekt organizacji ruchu na czas trwania robót związanych z rozbiórką starego i budową nowego obiektu mostowego w ciągu drogi powiatowej 2640 S Kowale –Wieszczęta – Rudzica w miejscowości Wieszczęta, z uwagą , że miejsce robót należy dodatkowo zabezpieczyć poprzez usypanie pryzm.

Równocześnie zastrzega się, że utrzymanie we właściwym stanie technicznym znaków drogowych na objeździe przez cały okres trwania robót należy do obowiązku wykonawcy, który po zakończeniu prac zobowiązany jest do przywrócenia stałej organizacji ruchu.

Z-CA DYREKTORA
Zarządu Dróg Powiatowych
mgr inż. Urszula Kosman

Otrzymują:

1. Adresat

2. a/a(j.w.)

Bielsko-Biała, dnia 15 marca 2011 r.

R- 2170/11

Egz. Nr. ¹...

**FIRMA INŻYNIERSKA
„STRUKTURA”
mgr inż. Radosław Duwaj
43-300 Bielsko-Biała
ul. Doliny Miętusiej 3/177**

Na podstawie § 7 ust. 2 pkt. 3 Rozporządzenia Ministra Infrastruktury z dnia 23 września 2003 roku w sprawie szczegółowych warunków zarządzania ruchem na drogach oraz wykonywania nadzoru nad tym zarządzaniem (Dz. U. Nr 177, poz. 1729).

Opiniuję pozytywnie

Projekt tymczasowej organizacji ruchu w związku z budową mostu drogowego w ciągu drogi powiatowej 2640S w m. Wieszczyta z zastrzeżeniem, że:

- Do wygrodzień poprzecznych stosować zapory drogowe szerokie typu U-20b. W przypadku wykopów w jezdni głębszych niż 0,5 m lub pozostawienia na jezdni maszyn drogowych, za zaporami drogowymi należy dodatkowo zastosować osłony energochłonne lub pryzmy piasku;
- Zapory drogowe U-20b powinny być wyposażone w elementy odblaskowe i lampy ostrzegawcze wysyłające światło barwy czerwonej;
- Uzupełnić pominięte w projekcie tablice objazdowe typu F-8, na których należy pokazać trasę planowanego objazdu;
- W rejonie budowanego obiektu mostowego zapewnić bezpieczny ruch pieszych;
- Przy oznakowaniu robót prowadzonych w pasie drogowym należy zastosować znaki o jedną grupę wielkości wyższą niż stosowane na danym odcinku drogi. W tym przypadku znaki duże (D);
- Do wykonania lic znaków stosowanych do oznakowania robót prowadzonych w pasie drogowym zastosować folię odblaskową typu 2 lub folię pryzmatyczną;

- Użyte do oznakowania znaki drogowe i urządzenia bezpieczeństwa powinny spełniać wymagania fotometryczne i kolorymetryczne w zakresie odblaskowości i barwy;
- Konstrukcje wsporne użytych urządzeń bezpieczeństwa ruchu drogowego powinny być stabilne i nie powodować zagrożenia dla uczestników ruchu.

KOMENDANT MIEJSKI POLICJI
w BIELSKU-BIAŁEJ
t. up.
ZASTĘPCA NACZELNIKA
WYDZIAŁU RUCHU DROGOWEGO
KMP W BIELSKU-BIAŁEJ
nadkom. mgr Wiesław CZARNIECKI

Wyk. w 2 egz. mm

Egz. 1-adresat

Egz. 2-a/a

Załącz. Opieczetowany projekt organizacji ruchu

Str. 1/1

Bielsko-Biała, 13.04.2011

L.dz. DP/53/2011

**Firma Inżynierska „Struktura”
Radosław Suwaj
ul.Doliny Miętusie 3/177
43-316 BIELSKO-BIAŁA**

Niniejszym przyjmujemy do wiadomości projekt tymczasowej organizacji ruchu w związku z przebudową mostu w ciągu drogi powiatowej 2640S w Wieszczętach. Jednocześnie prosimy o informację o rozpoczęciu prac z 2-tygodniowym wyprzedzeniem.

Z poważaniem

PREZES LANZADU
PKS w Bielsku-Białej S.A.

mgr inż. Marek Małacha