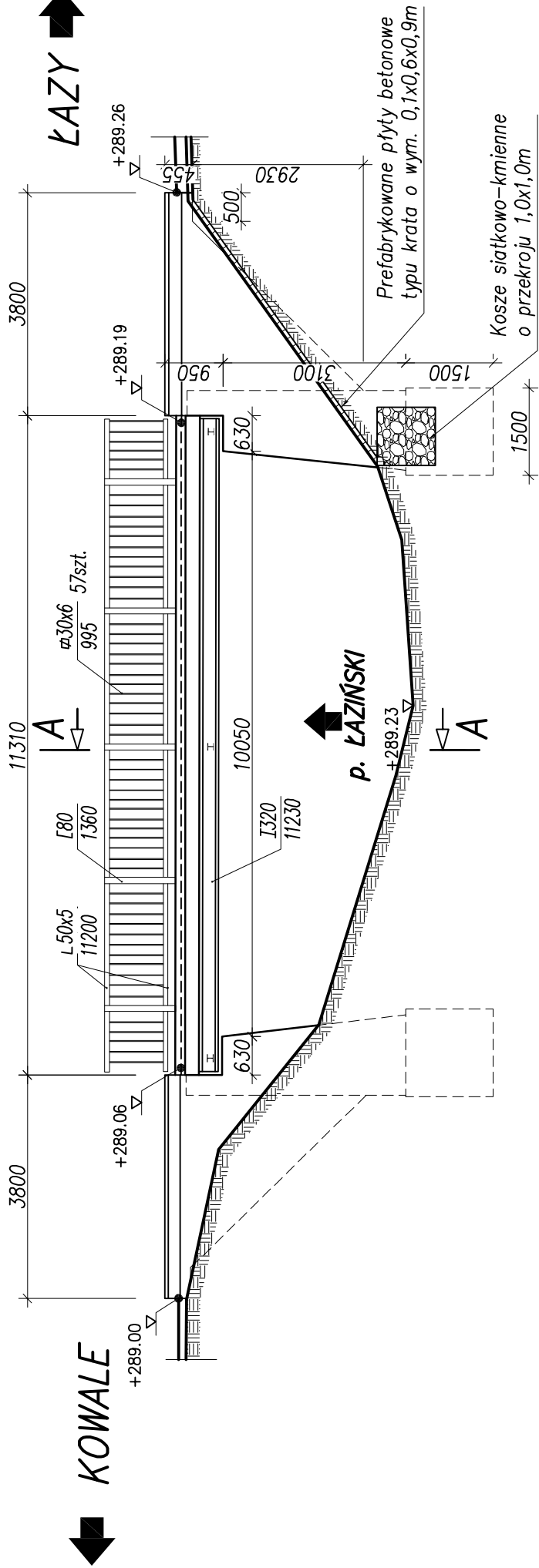


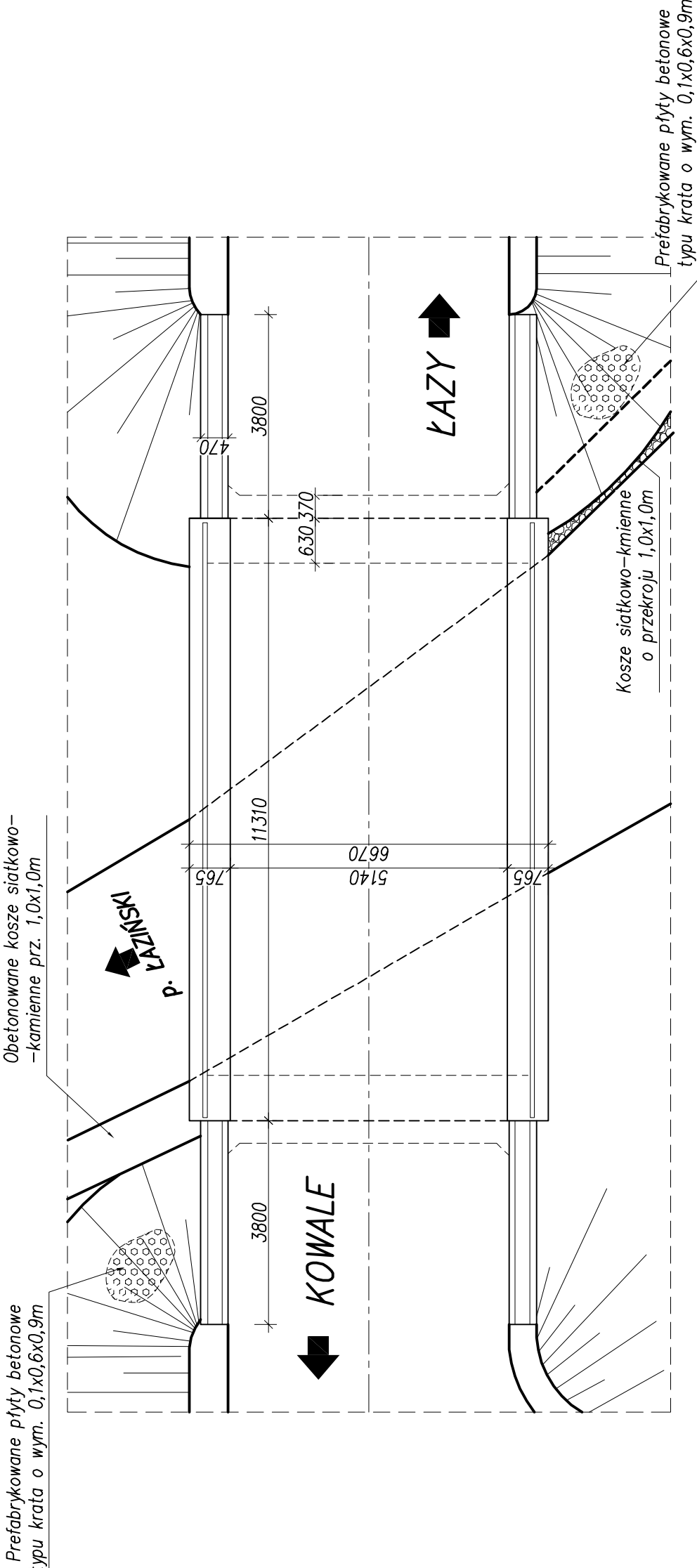
PRZEKRÓJ PODŁUŻNY

SKALA 1:100



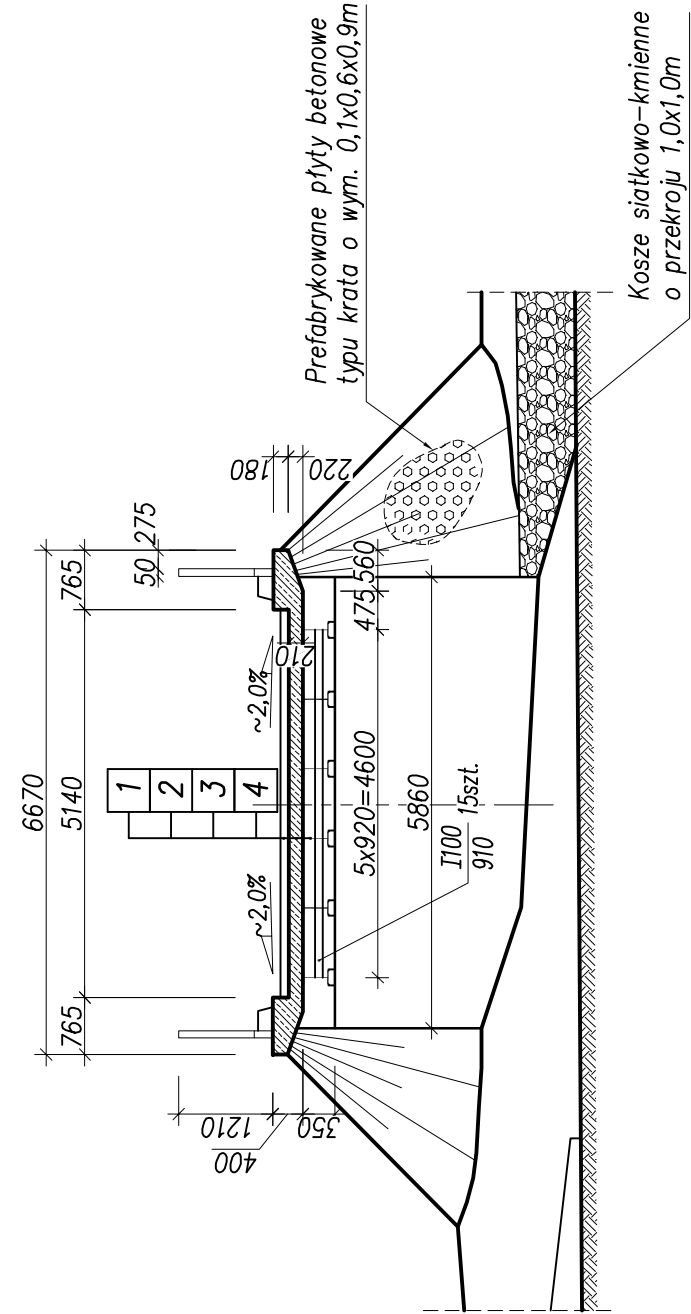
RZUT Z GÓRY

SKALA 1:100



PRZEKRÓJ PORZECZNY A-A

SKALA 1:100



1	NAWIERZCHNIA ASFALTOWA gr. 10cm
2	IZOLACJA – PAPA NA LEPIKU
3	PŁYTA ŻELBETOWA gr 21–26cm
4	DŹWIGAR – DWUTEOWNIK I320

UWAGI:
1. Rysunek rozpatrywać łącznie z całą dokumentacją.

inwestor:
POWATOWY ZARZĄD DRÓG W BIELSKU-BIAŁEJ
UL. REGERA 81, 43-382 BIELSKO-BIAŁA

Rodzaj projektu:
PROJEKT BUDOWLANY

Data:
10.2010

branża:
OBIEKTY
MOSTOWE

Budowla:
(nazwa, adres)
PROJEKT BUDOWLANY PRZEBUDOWY
MOSTU NA POTOKU ŁAZIŃSKIM W WESZCZĘTACH

Obiekt:
MOST DROGOWY

Tytuł rysunku:
INWENTARYZACJA STANU ISTNIEJĄCEGO

Nr rys.:
PZT-03

Skala:
1:100

Funkcja:
Projektant:

Tytuł, imię i nazwisko
mgr inż. Lech Marciś

Specjalność
mosty

Podpis
102/89-88

Opracował:
mgr inż. Małgorzata Podławska

Opracował:
mgr inż. Radosław Suwaj