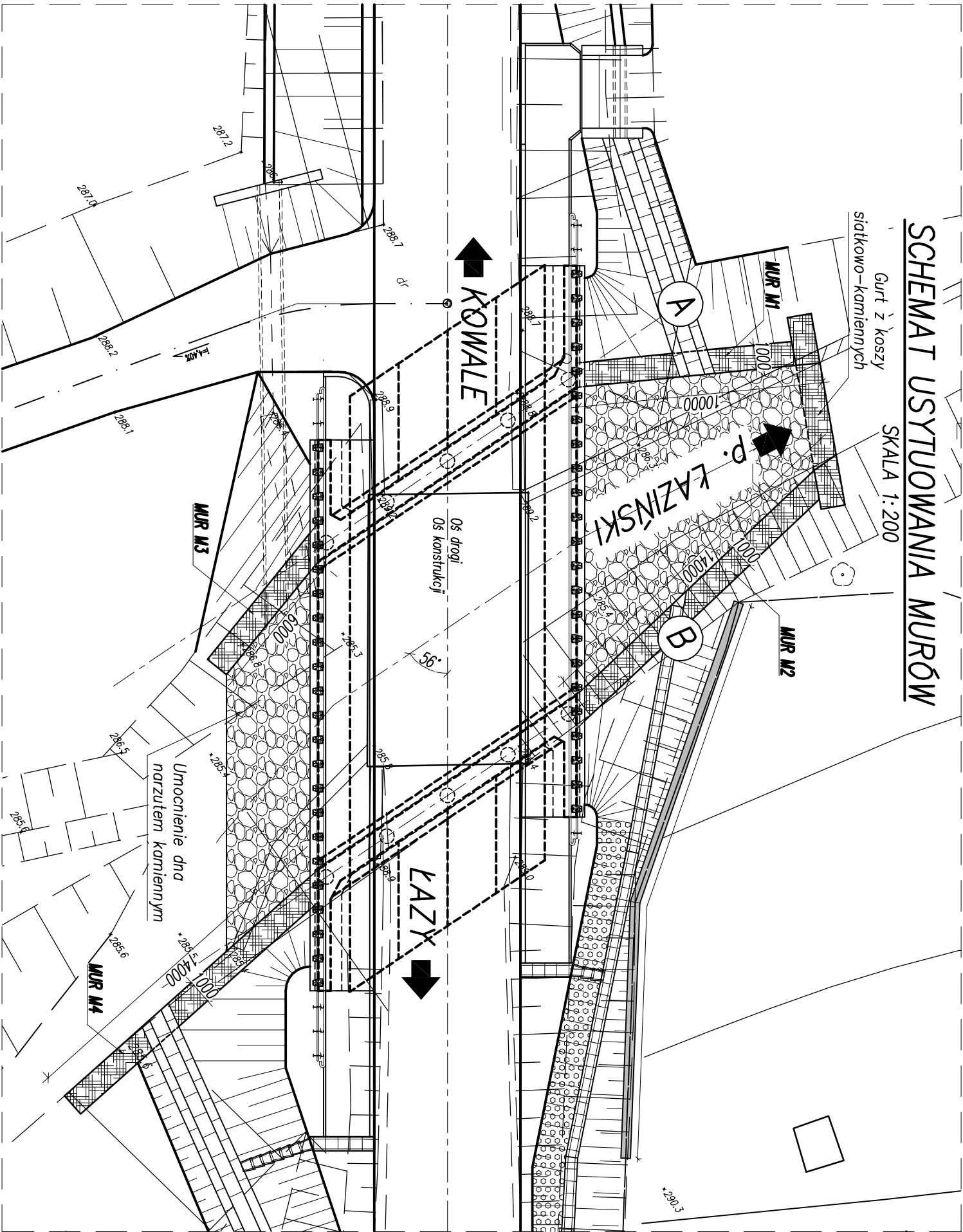
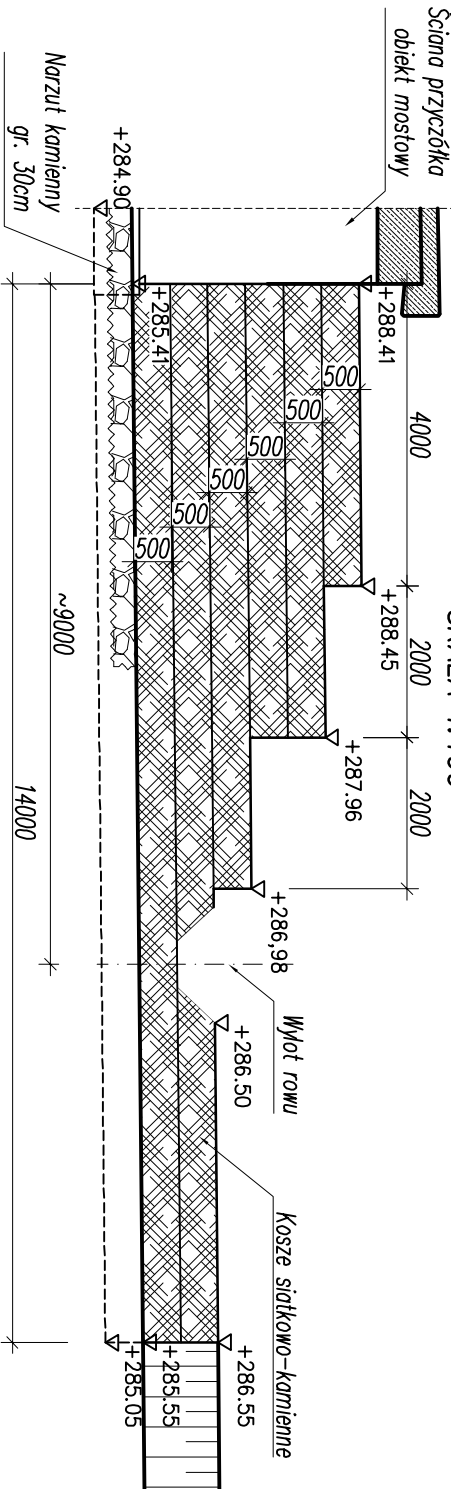


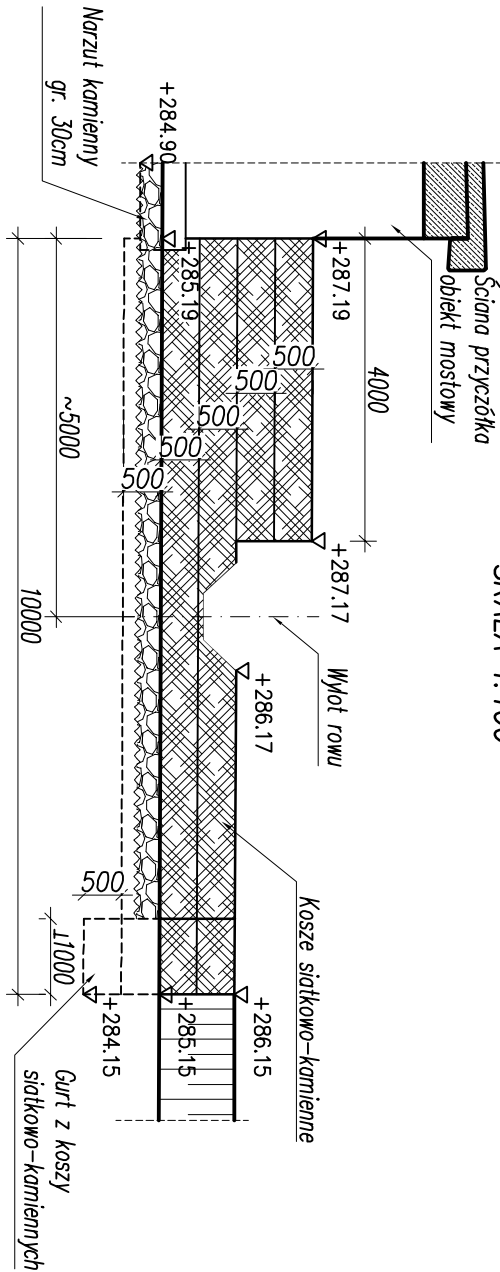
UWAGI:
1. Rysunek rozpatrywać łącznie z całą dokumentacją.



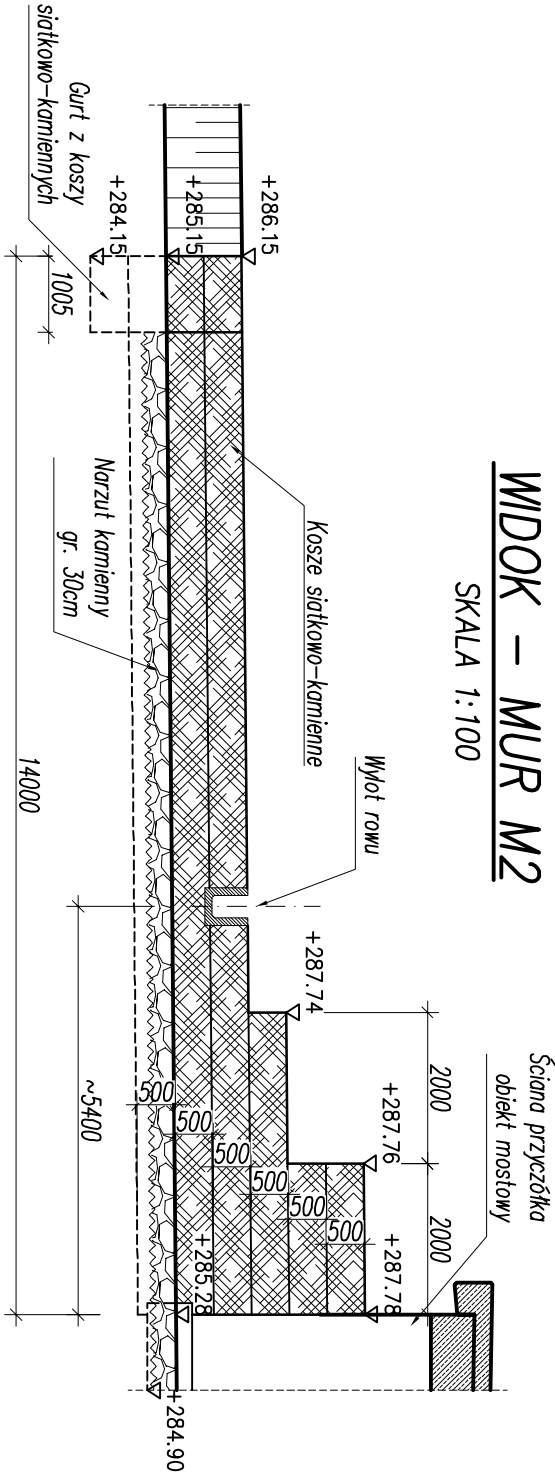
WIDOK – MUR M4
SKALA 1:100



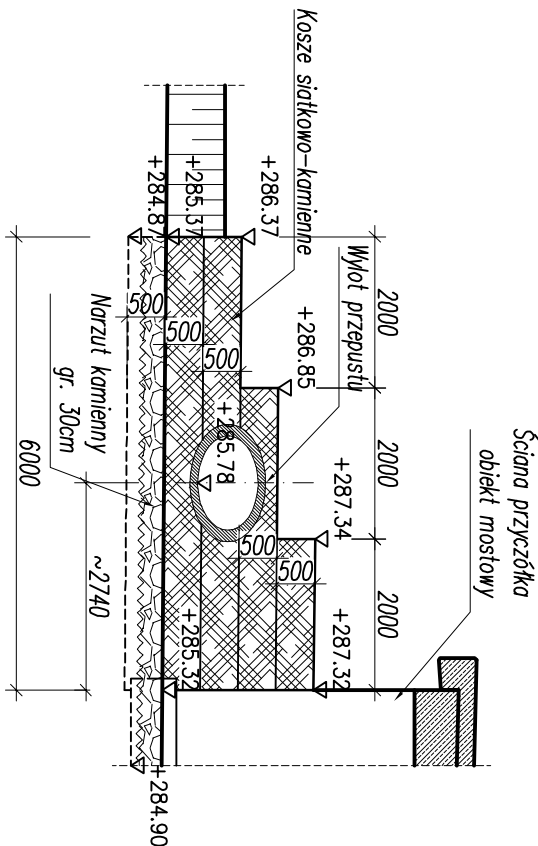
WIDOK – MUR M1
SKALA 1:100



WIDOK – MUR M2
SKALA 1:100



WIDOK – MUR M3
SKALA 1:100



Inwestor:			
POWATOWY ZARZĄD DRÓG W BIELSKU-BIAŁYM			
UL. REGERA 81, 43-382 BIELSKO-BIAŁA			
Rodzaj projektu:	PROJEKT WYKONAWCZY		Data: 10.2010
Brzoza:	Budowla: PROJEKT BUDOWLANY PRZEBUDOWY MOSTU NA POTOKU ŁAZIŃSKIM W WIEŚCZCZĄCACH		
Obiekt:	MOST DROGOWY		
Tytuł rysunku:	MURY OPOROWE Z KOSZY SIATKOWO-KAMIENNYCH	Nr rys.: PW-17	Skala: 1:200, 1:100
Funkcja:	Tytuł, imię i nazwisko	Specjalność	Nr Uprawnień
Projektant:	mgr inż. Lech Marciś	mosty	102/89-88
Opracował:	mgr inż. Lech Marciś	mosty	102/89-88
Sprawdzący:	mgr inż. Andrzej Ziółt	mosty	RMB-W-1-3542/77/98