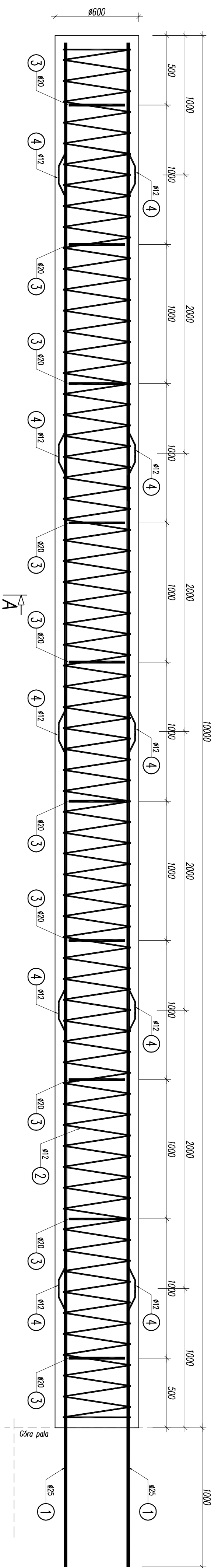
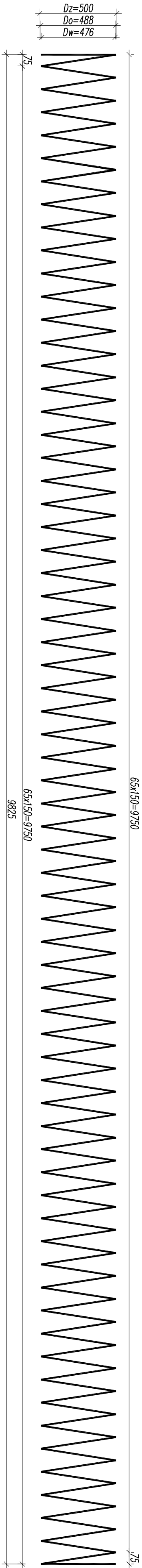


PRZEKRÓJ B-B
SKALA 1:20

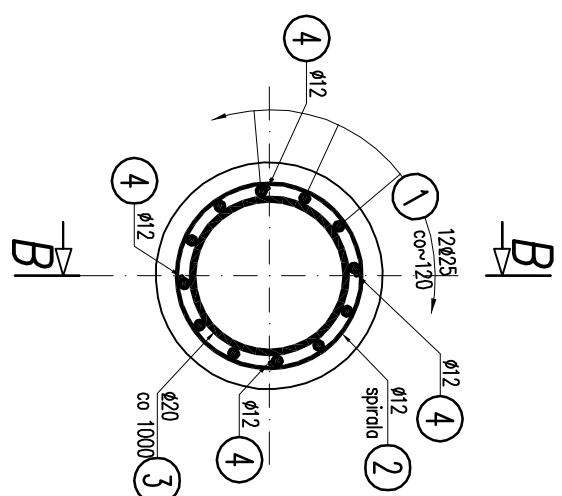
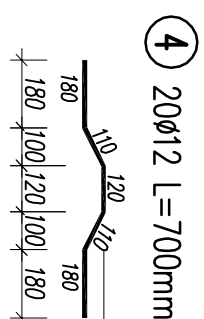
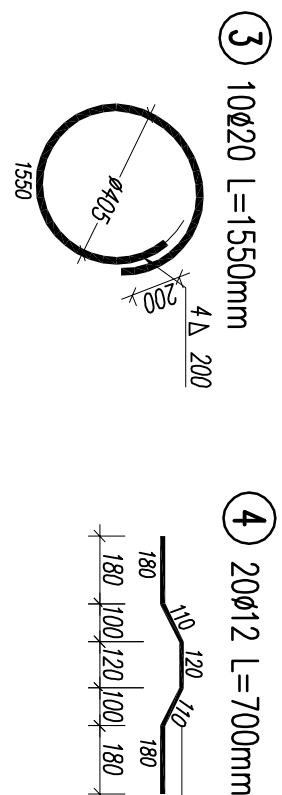


1 12Ø25 L=10950mm
10950

2 1Ø12 L=104880mm
103920+960(8 zakłódeń 10d)=104880
65x150=9750



PRZEKRÓJ A-A
SKALA 1:20



WYKAZ ZBROJENIA

| Nr pręta | Średnica | Liczba | Długość | Długość ogólna [m] | | | Uwagi |
|--|----------|--------|---------------------|--------------------|---------|---------|-------|
| | | | | St3S | BS1500S | BS1500S | |
| | [mm] | [szt] | [mm] | Ø12 | Ø20 | Ø25 | |
| Element: PAL FUNDAMENTOWY Ø600 L=10,0m | | | | | | | |
| 1 | Ø25 | 12 | 10950 | | | 131,40 | |
| 2 | Ø12 | 1 | 104880 | 104,88 | | | |
| 3 | Ø20 | 10 | 1550 | | 15,50 | | |
| 4 | Ø12 | 20 | 700 | 14,00 | | | |
| Długość razem | | | [m] | 118,9 | 15,5 | 131,4 | |
| Masa jednostkowa | | | [kg/m] | 0,888 | 2,466 | 3,853 | |
| Masa razem | | | [kg] | 105,6 | 38,2 | 506,3 | |
| Masa wg stali | | | [kg] | 106 | 545 | | |
| Masa ogólna | | | [kg] | 651 | | | |
| Wykonac 10 szt. | | | 10 x 651 = 6 510 kg | | | | |

Beton: C25/30 (B30) V = 10x3,0 = 30,0 m3

- UWAGI:
- Rysunek rozpatrywać łącznie z całą dokumentacją.
 - Minimalna otulina zbrojenia wynosi 50mm.
 - Promienie gięcia zastosować zgodnie z PN-91/S-10042.

| | | | | | | | |
|----------------|--|--|--|---|--|--|--|
| Inwestor: | | | | POMIATOWY ZARZĄD DRÓG W BIELSKU-BIAŁYM UL. REGERA 81, 43-382 BIELSKO-BIAŁA | | | |
| Podz. projekt: | | | | PROJEKT WYKONAWCZY | | | |
| Branża: | | | | PROJEKT BUDOWANY PRZEBUDOWY MOSTU NA POTOKU ŁAZIŃSKIM W WIEŚCZCZĄCH | | | |
| Obiekt: | | | | MOST DROGOWY | | | |
| Tytuł rysunku: | | | | RYSUNEK ZBROJENIOWY PALA Ø600 L=10,0m | | | |
| Funkcja: | | | | Tytuł, imię i nazwisko | | | |
| Projektant: | | | | mgr inż. Lech Marczysz | | | |
| Opracował: | | | | mgr inż. Mirosława Podsiadłowski | | | |
| Sprawdził: | | | | mgr inż. Andrzej Zaniat | | | |
| | | | | mosy | | | |
| | | | | RMB-W-L-334/77/98 | | | |
| | | | | 10.2010 | | | |
| | | | | 1:20 | | | |
| | | | | Podpis | | | |