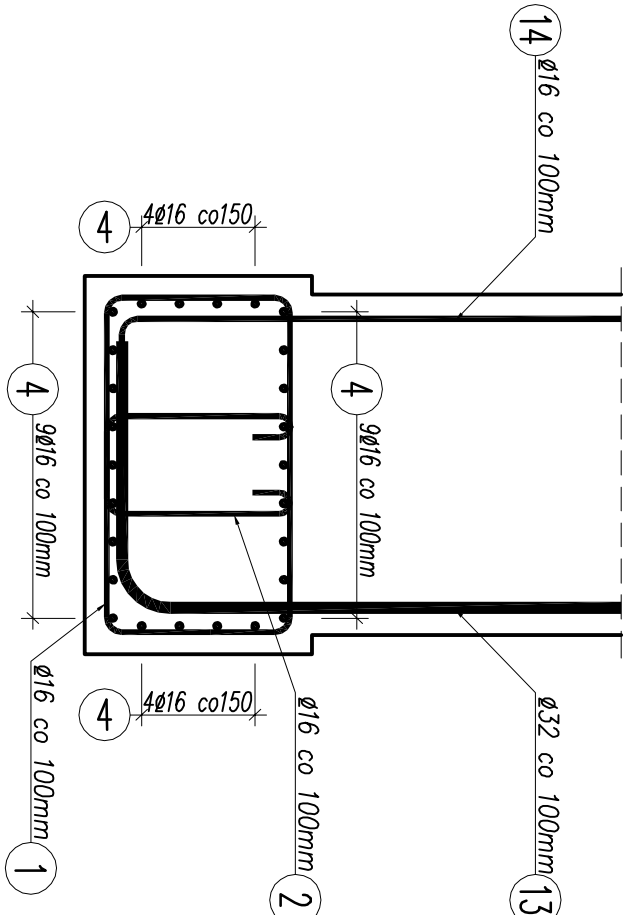


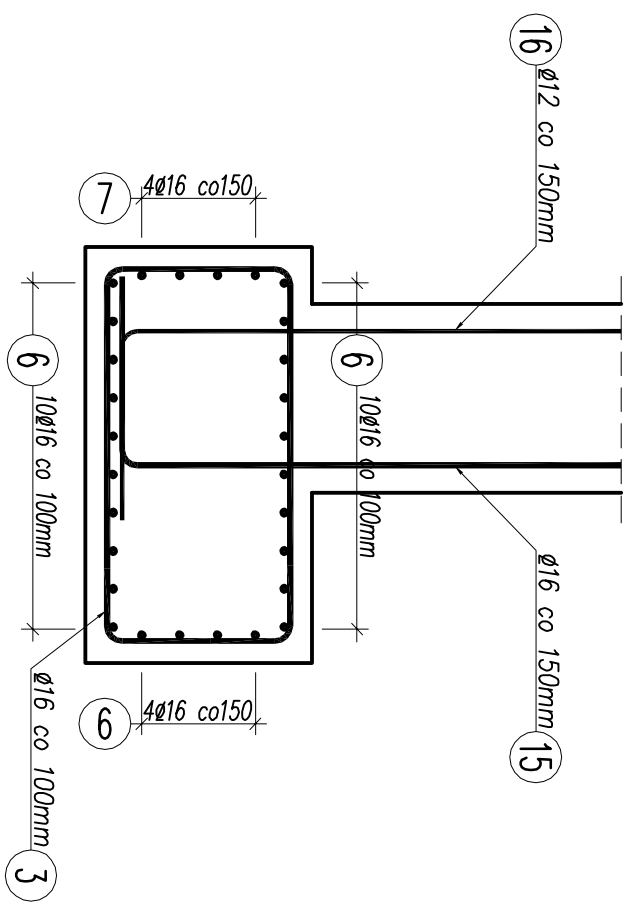
PRZEKRÓJ A-A

SKALA 1:20



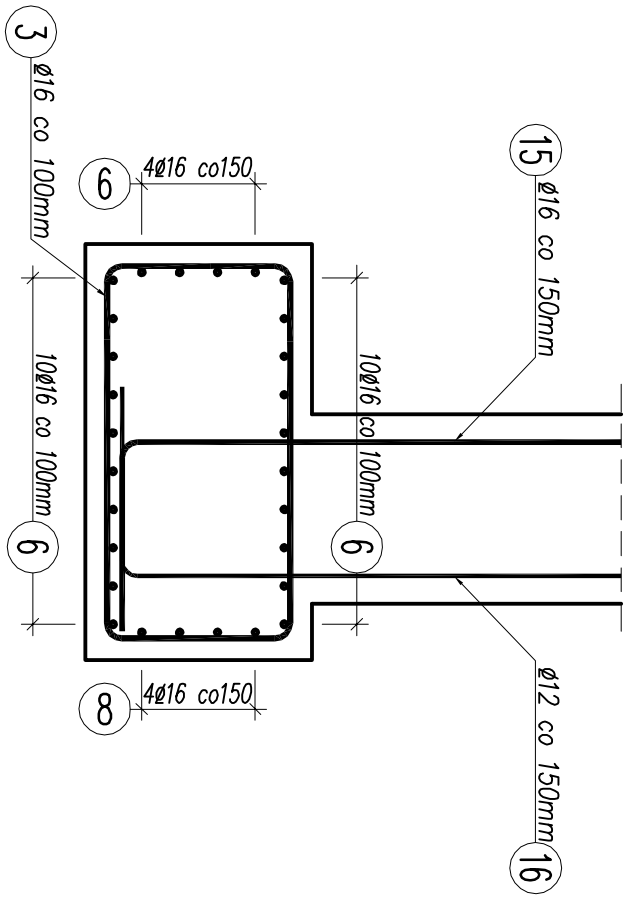
PRZEKRÓJ B-B

SKALA 1:20



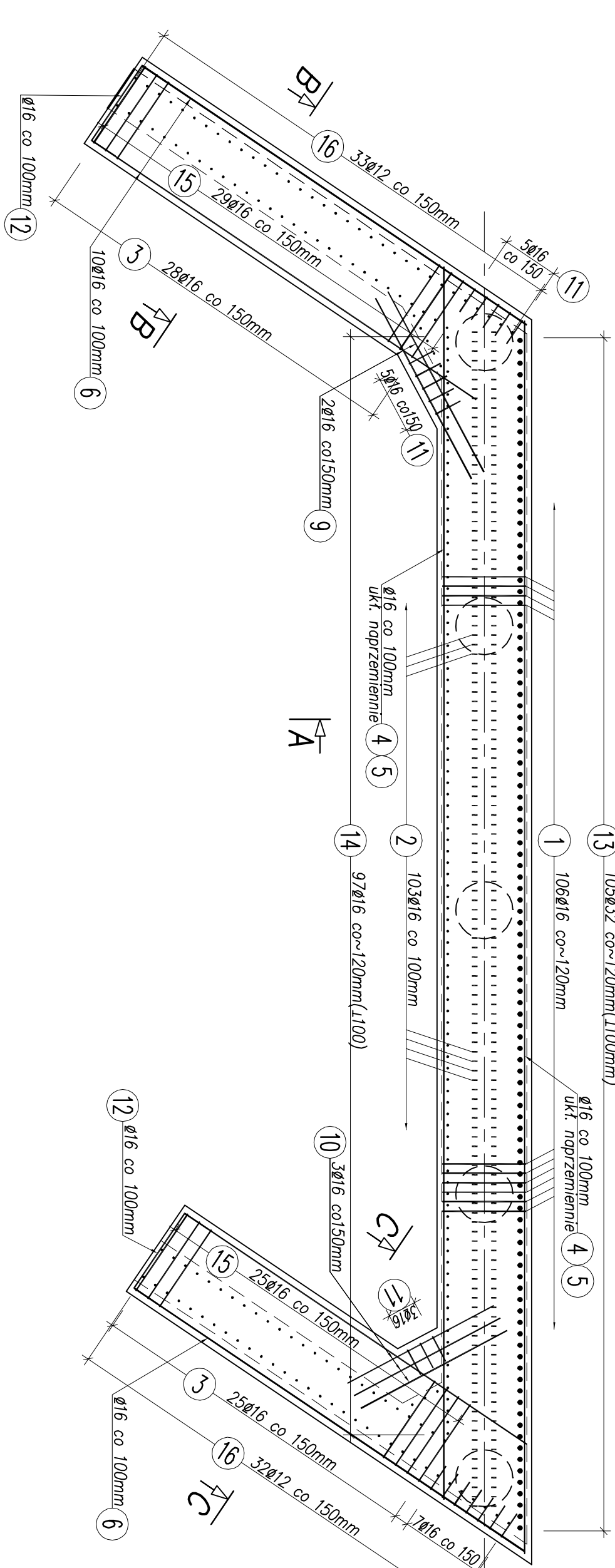
PRZEKRÓJ C-C

SKALA 1:20



RZUT Z GÓRY

SKALA 1:50



4 26ø16 L=10000mm

5 26ø16 L=3700mm

WYKAZ ZBROJENIA

Nr pręta	Średnica	Liczba	Długość	Długość ogólna [m]				Uwagi
				BS1500S	BS1500S	BS1500S	BS1500S	
[mm]		[szt]	[mm]	ø12	ø16	ø32		
Element: ŁAWA FUNDAMENTOWA								
1	ø16	106	3225		341.85			
2	ø16	103	1540		158.62			
3	ø16	53	3425		181.53			
4	ø16	26	10000		260.00			
5	ø16	26	3700		96.20			
6	ø16	48	4900		235.20			
7	ø16	4	5360		21.44			
8	ø16	4	5470		21.88			
9	ø16	8	2200		17.60			
10	ø16	10	1750		17.50			
11	ø16	20	1020		20.40			
12	ø16	8	1550		12.40			
13	ø32	105	4900			514.50		
14	ø16	97	2700		261.90			
15	ø16	62	4400		272.80			
16	ø12	65	4400	286.00				
Długość razem				286.0	1919.3	514.5		
Masa jednostkowa				0.868	1.578	6.313		
Masa razem				254.0	3028.7	3248.0		
Masa wg stali					6530.7			
Masa ogólna					6531			
Wykonac 2 szt.				2 x 6531 = 13 062 kg				

Beton: C35/45 (B45) V = 2x13,14 = 26,3 m3

- UWAGI:
- Rysunek rozpatrywany łącznie z całą dokumentacją.
 - Minimalna otulina zbrojenia wynosi 40mm.
 - Promienie gięcia zastosować zgodnie z PN-91/S-10042.

Inwestor:		POMATOWY ZARZĄD DRÓG W BIELSKU-BIAŁYM UL. REGERA 81, 43-382 BIELSKO-BIAŁA	
Rodzaj projektu:		PROJEKT WYKONAWCZY	
Branża:		Budowlana	
Opis obiektu:		PROJEKT BUDOWLANY PRZEBUDOWY MOSTU NA POTOKU ŁAZISKIM W WIEŚCZCZĄCH	
Typ rysunku:		MOST DROGOWY	
Funkcja:		RYSUNEK ZBROJENIOWY ŁAWY FUNDAMENTOWEJ	
Projektant:		mgr inż. Lesław Marciński	
Opis:		mgr inż. Mirosława Podgórska	
Sprawdził:		mgr inż. Andrzej Zaniot	
Data:		10.2010	
Skala:		1:50, 1:20	
Podpis:			