

PRACOWNIA INŻYNIERSKA S1 MARCIN HAJOST

43-382 Bielsko - Biała, ul. ks. Józefa Londzina 115/19

NIP 549-164-37-72 | pracownias1@onet.pl | tel. 500 107 085

temat projektu:	TYMCZASOWA ORGANIZACJA RUCHU	
nazwa zadania:	Odbudowa drogi powiatowej 4468S Bestwina-Janowice, ul. Szkolna w km 0+260 do km 1+898	
Inwestor:	Powiat Bielski ul. Piastowska 40 43-300 Bielsko-Biała	

opracował:	mgr inż. Marcin Korzeniowski	
------------	------------------------------	--

luty 2013

1. Dane ogólne.

1.1 Temat opracowania.

Tematem opracowania jest projekt oznakowania i zabezpieczenia robót związanych z wykonaniem zadania: „Odbudowa drogi powiatowej 4468S Bestwina-Janowice, ul. Szkolna w km 0+260 do km 1+898”. Zakres przebudowy ulicy obejmuje odcinek od rejonu posesji nr 16 do skrzyżowania z ulicami: Podleską, Kubika i Brzozową. Orientację miejsca robót przedstawiono na **rys. 1**.

1.2 Inwestor.

Zarząd Dróg Powiatowych w Bielsku-Białej
Ul. Regera 81
43-382 Bielsko-Biała

1.3 Podstawa opracowania.

- ▶ Zlecenie Inwestora.
- ▶ Rozporządzenie Ministra Infrastruktury z dnia 23 września 2003r. w sprawie szczegółowych warunków zarządzania ruchem na drogach oraz wykonywania nadzoru nad tymi drogami.
- ▶ Rozporządzenie Ministra Infrastruktury z dnia 3 lipca 2003 r. w sprawie szczegółowych warunków technicznych dla znaków i sygnałów drogowych oraz urządzeń bezpieczeństwa ruchu drogowego i warunków ich umieszczania na drogach.

2. Opis techniczny.

2.1 Stan istniejący.

Ul. Szkolna zalicza się do kategorii dróg powiatowych (nr 4468S) o niewielkim znaczeniu komunikacyjnym – prowadzi głównie ruch do posesji przy niej zlokalizowanych, stanowi mało komfortowe połączenie pomiędzy Bestwiną i Bielsko-Białą oraz Janowicami.

W przekroju poprzecznym ww. ulica posiada jezdnię o szerokości od ok. 3,0 m do ok. 4,0 m z obustronnymi poboczeniami o zmiennej szerokości.

Stan istniejący przedstawiono na **rys. 2.1-2.2**.

2.2 Projektowana organizacja ruchu.

Prace związane z przebudową ulicy będą prowadzone w większości przy zachowaniu przejeźdźności ulicy, jedynie prace nawierzchniowe będą prowadzone przy zamknięciu drogi dla ruchu pojazdów (czas trwania około 3 dni).

ETAP I (rys. 3) - prace przygotowawcze i wykończeniowe prowadzone odcinkami długości około 50 m z zachowaniem przejezdności ulicy. Dla ruchu pojazdów należy pozostawić pas jezdni szerokości min. 2,75 m. Miejsce robót należy wygrodzić tablicami kierującymi U-21 (wzdłuż drogi), U-20b (w poprzek drogi) i U-3 od strony najazdu. Na zaporach w porze wieczorno-nocnej należy umieścić światła ostrzegawcze barwy żółtej.

Należy ostrzec kierowców o robotach drogowych i zwężeniu jezdni za pomocą znaków A-12 i A-14.

W obszarze robót należy wprowadzić ograniczenie prędkości B-33 do 40 km/h.

Z uwagi na jednorodny odcinek drogi o małym znaczeniu komunikacyjnym, na **rys. 3** przedstawiono sposób oznakowania, który należy przestawiać wzdłuż odcinka robót (od rejonu posesji 16 do rejonu skrzyżowania z ulicami: Podleską, Kubika i Brzozową) wraz z postępem prac.

W przypadku ograniczonej widoczności, należy wprowadzić ręczne sterowanie ruchem przez osoby uprawnione.

Dla robót prowadzonych po przeciwnej stronie ulicy należy zastosować ten sam schemat oznakowania pamiętając o odpowiednim zastosowaniu znaków A-12, a na odcinku od skrzyżowania z ul. Prusa do skrzyżowania z ulicami: Podleską, Kubika i Brzozową należy umieścić znaki B-33 (ograniczenie prędkości do 40 km/h).

ETAPY IIA (rys.4, 4.1), IIB (rys.5, 5.1), IIC (rys.6, 6.1) - prace związane z wykonaniem robót bitumicznych – czas trwania około 3 dni. Na czas prowadzenia prac odcinek ul. Szkolnej zostanie zamknięty dla ruchu pojazdów. Dla każdego etapu poprowadzono objazd za pomocą znaków F-9. O braku przejezdności ulicy należy poinformować kierowców poprzez umieszczenie znaków D-4, C-2, C-4, C-8, B-21, B-22 na skrajnych skrzyżowaniach.

O zamknięciu drogi należy poinformować okolicznych mieszkańców, na kilka dni przed rozpoczęciem prac.

Wzdłuż odcinka robót należy utrzymać prowadzenie ruchu pieszego.

Miejsce robót należy wygrodzić zaporami drogowymi U-20b, U-3 (w poprzek drogi) w połączeniu ze znakami B-1. Na zaporach w porze wieczorno-nocnej należy umieścić światła ostrzegawcze barwy czerwonej.

Należy ostrzec kierowców o robotach drogowych za pomocą znaków A-14.

UWAGI:

- ▶ ***O zamknięciu drogi dla ruchu należy poinformować z kilkudniowym wyprzedzeniem Policję, Pogotowie Ratunkowe, Straż Pożarną.***
- ▶ ***O zamknięciu drogi dla ruchu należy poinformować z kilkudniowym wyprzedzeniem mieszkańców.***

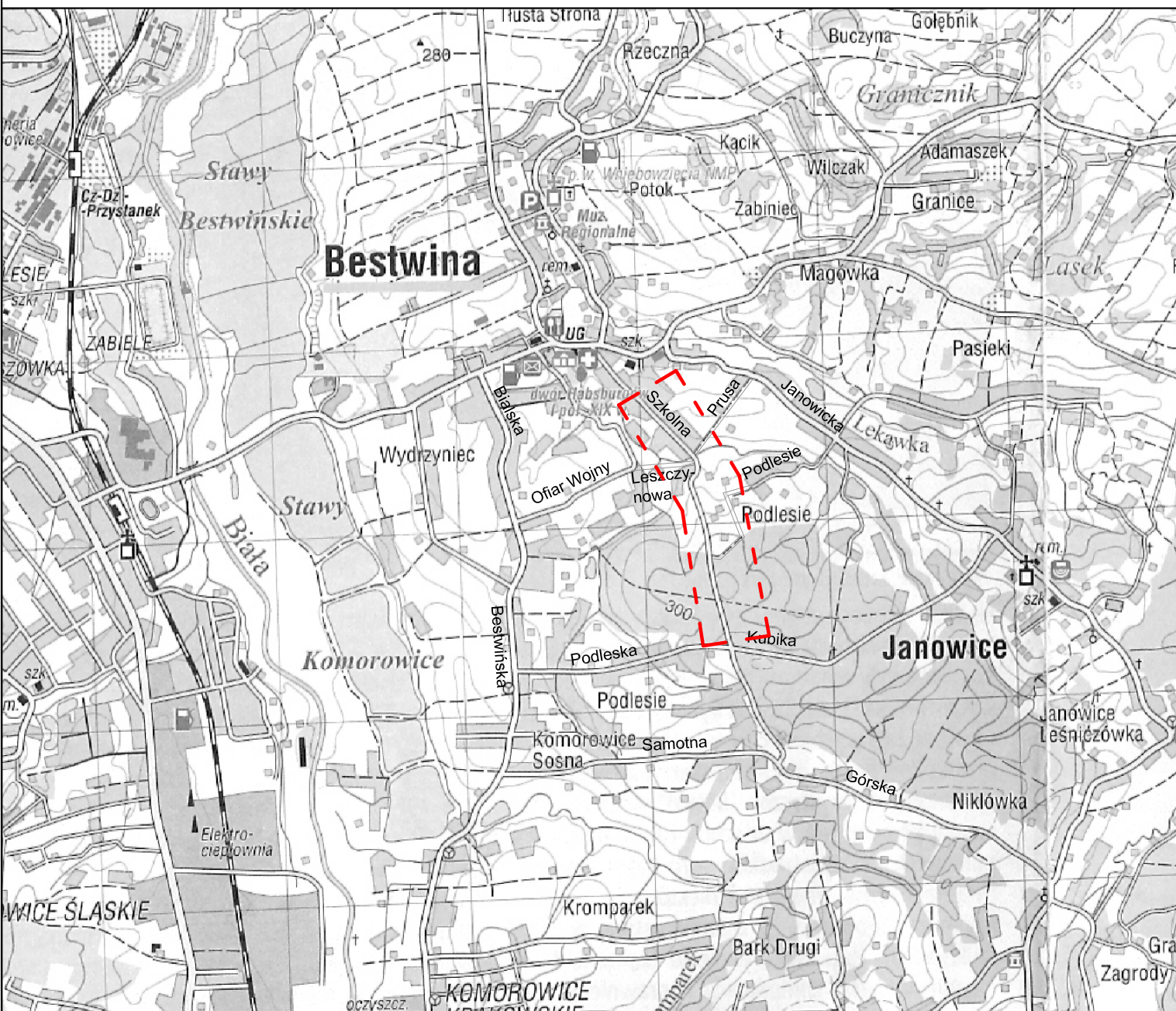
- ▶ *Z uwagi na prowadzenie prac pod ruchem należy zachować szczególną ostrożność przy prowadzeniu robót.*
- ▶ *Osoby prowadzące prace w pasie drogowym powinny być ubrane w odzież zapewniającą ich dobrą widoczność.*
- ▶ *Wykonane znaki oraz sposób ich umieszczenia muszą spełniać wymagania zawarte w Rozporządzeniu Ministra Infrastruktury z dnia 3 lipca 2003 r. w sprawie szczegółowych warunków technicznych dla znaków i sygnałów drogowych oraz urządzeń bezpieczeństwa ruchu drogowego i warunków ich umieszczania na drogach – załączniki nr 1 i 4.*

**PRACOWNIA INŻYNIERSKA S1 MARCIN HAJOST**

43-382 Bielsko - Biała, ul. ks. Józefa Londzina 115/19

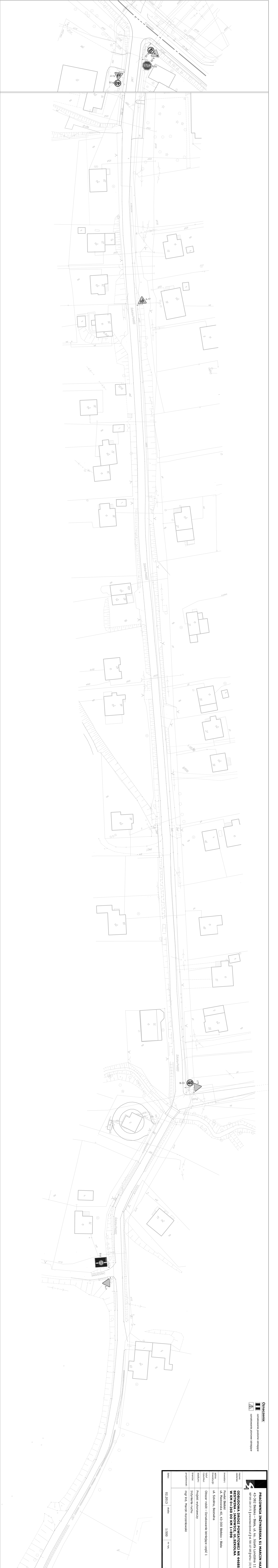
NIP 549-164-37-72 | pracownias1@onet.pl | tel. 500 107 085 | tel/fax: (33) 818 37 61

nazwa zadania:	ODBUDOWA DROGI POWIATOWEJ NR 4468S BESTWINA - JANOWICE, UL.SZKOLNA W KM 0+260 DO KM 1+898		
inwestor:	Powiat Bielski ul. Piastowska 40, 43-300 Bielsko - Biała		
adres inwestycji:	ul. Szkolna, Bestwina		
tytuł rysunku:	Orientacja		
stadium:	Projekt organizacji ruchu		
branża:	Inżynieria ruchu		
projektował:	mgr inż. Marcin Korzeniowski		
data:		02.2013	skala: 1:30000
			nr rys. 1



zadanie:	ROBOTA WYKONAWCZA OBUDOWA DROGI POWIATOWEJ NR 446SS W KM 0+260 DO KM 1+895		
inwestor:	Powiat Bielski ul. Piastowska 40, 43-300 Bielisko - Biała		
adres inwestycji:	ul. Szkolna, Bestwina		
tytuł:	Obszar robót - Oznakowanie istniejące część 1		
stadium:	Projekt wykonawczy		
wykonał:	Inżyniera ruchu		
projektował:	mgr inż. Marcin Korzelewski		
data:	02.2013	skala:	1:500
		nr rysa:	2.1

ŁĄCZY SIĘ Z RYS. 2.2



ŁĄCZY SIĘ Z RYS. 2.1

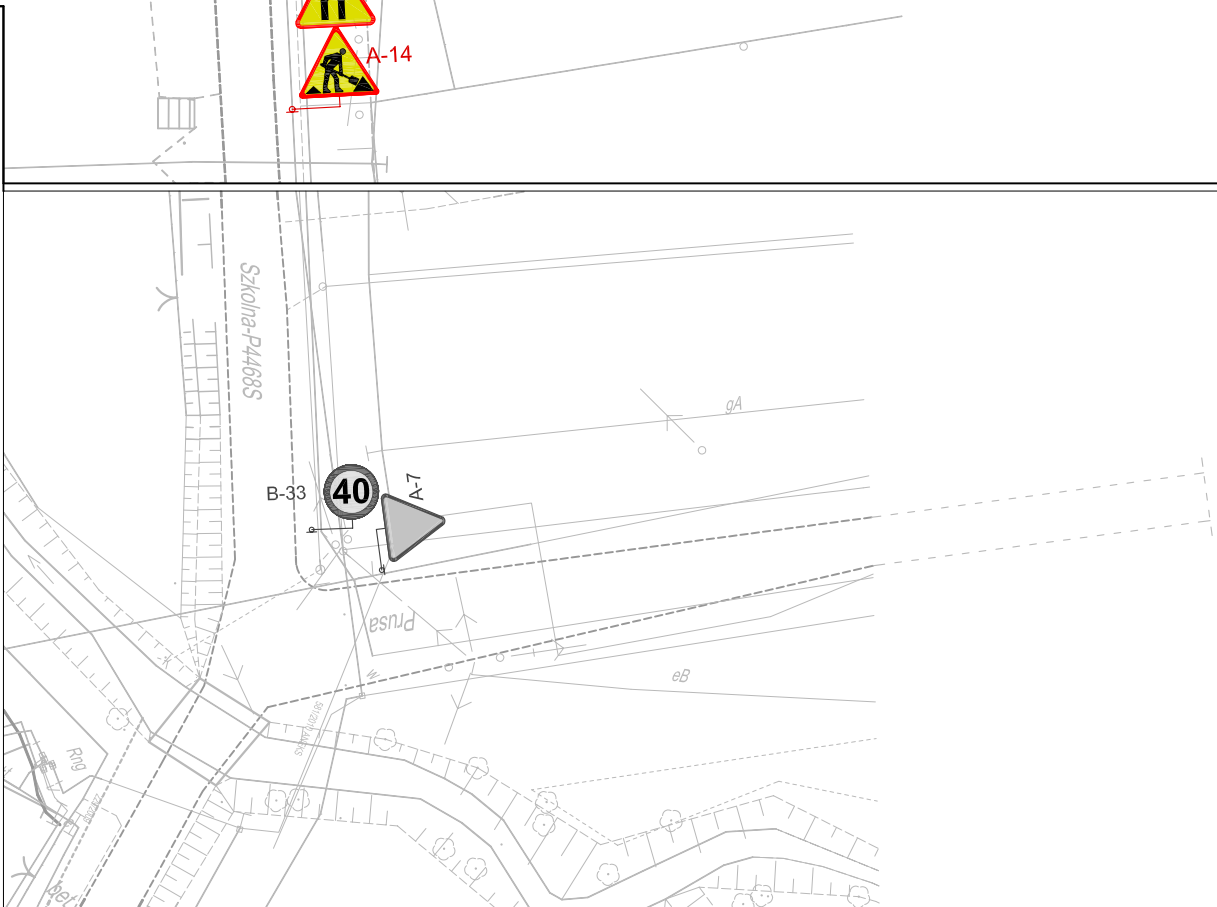
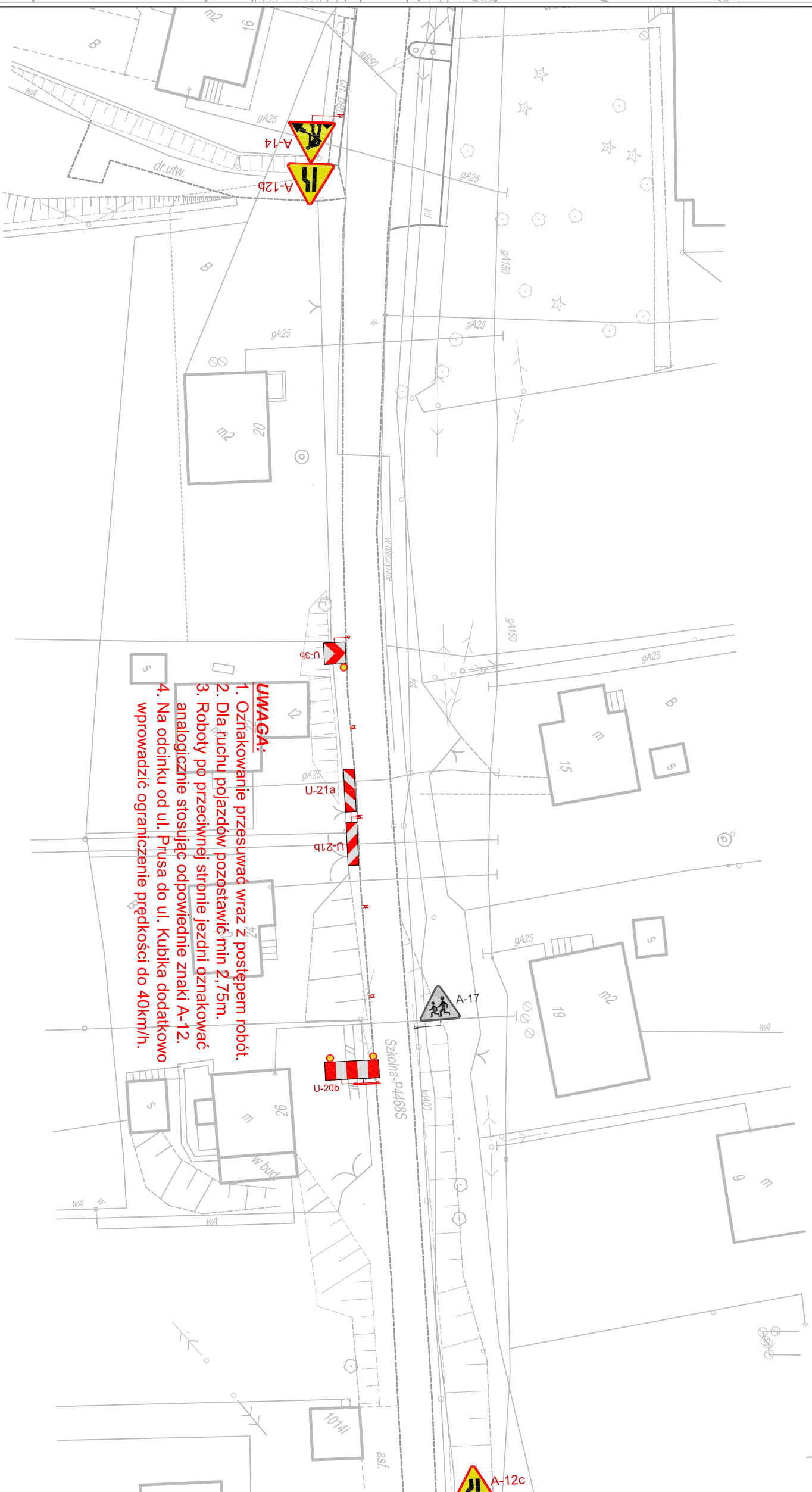
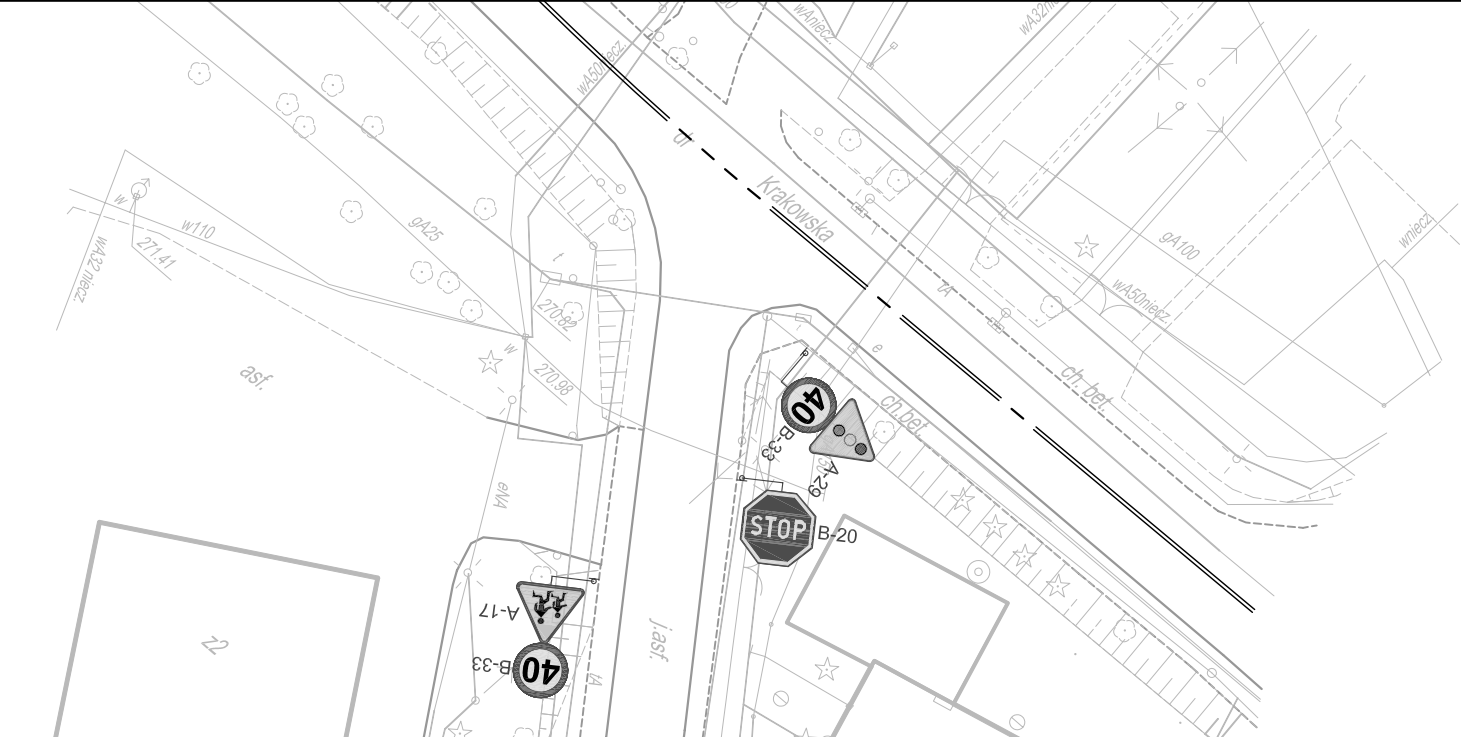


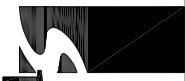
Oznaczenia:

oznakowanie istniejących

oznakowanie planowanych

data:	02.2013	skala:	1:500	nr rys.	2.2
autor:	PRACOWNIA INŻYNIERSKA SI MARCIN HAJOST 43-382 Bielesko - Biały, ul. ks. Józefa Londzina 115/19 tel. 546 464 372 praca@si-hajost.pl tel. 500 00 085 tel/fax: (33) 818 37 61				
zadanie:	ODRĘBNY PROJEKT PRACOWNI NR 44685 BETONOWA - JAWOWICE, UL. SZKOŁNA, W KM 0+260 DO KM 1+898				
inwestor:	Powiat Bielecki ul. Piastowska 40, 43-300 Bielecki - Biały				
adres inwestycji:	ul. Szkolna, Betonowa				
tytuł rysunku:	Obszar robót - Oznakowanie drogi				
stadium:	Projekt wykonawczy				
branża:	Inżynieria ruchu				
projektant:	mgr inż. Marcin Korzeniowski				



		
<p>PRACOWNIA INŻYNIERSKA SI MARCINIAK 43-382 Bielsko - Biata, ul. ks. Józefa Londzina 115/19 NIP 549-164-37-72 pracownias1@onet.pl tel. 500 107 085 tel/fax: (33) 818 37 61</p>		
nazwa zadania:	<p>ODBUDOWA DROGI POWIATOWEJ NR 4468S BESTWINA - JANOWICE, UL.SZKOLNA W KM 0+260 DO KM 1+898</p>	
inwestor:	<p>Powiat Bielski ul. Piastowska 40, 43-300 Bielsko - Biata</p>	
adres inwestycji:	<p>ul. Szkolna, Bestwina</p>	
tytuł rysunku:	<p>Obszar robót - Oznakowanie projektowane ETAP I - Roboty przygotowawcze i wykończenie</p>	
stadium:	<p>Projekt wykonawczy</p>	
branża:	<p>Inżynieria ruchu</p>	
projektował:	<p>mgr inż. Marcin Korzeniewski</p>	
data:	02.2013	nr rys.
	skala:	3

Oznaczenia:



oznakowanie poziome istniejące



oznakowanie pionowe istniejące



oznakowanie pionowe projektowane



obszar robót



trasa objazdu



PRACOWNIA INŻYNIERSKA S1 MARCIN HAJOST

43-382 Bielsko - Biała, ul. ks. Józefa Londzina 115/19

NIP 549-164-37-72 | pracownias1@onet.pl | tel. 500 107 085 | tel/fax: (33) 818 37 61

nazwa zadania:

**ODBUDOWA DROGI POWIATOWEJ NR 4468S
BESTWINA - JANOWICE, UL. SZKOLNA
W KM 0+260 DO KM 1+898**

inwestor:

Powiat Bielski
ul. Piastowska 40, 43-300 Bielsko - Biała

adres inwestycji:

ul. Szkolna, Bestwina

tytuł rysunku:

Trasa objazdu - Oznakowanie projektowane
ETAP IIA - Roboty bitumiczne

stadium:

Projekt wykonawczy

branża:

Inżynieria ruchu

projektował:

mgr inż. Marcin Korzeniowski

data:

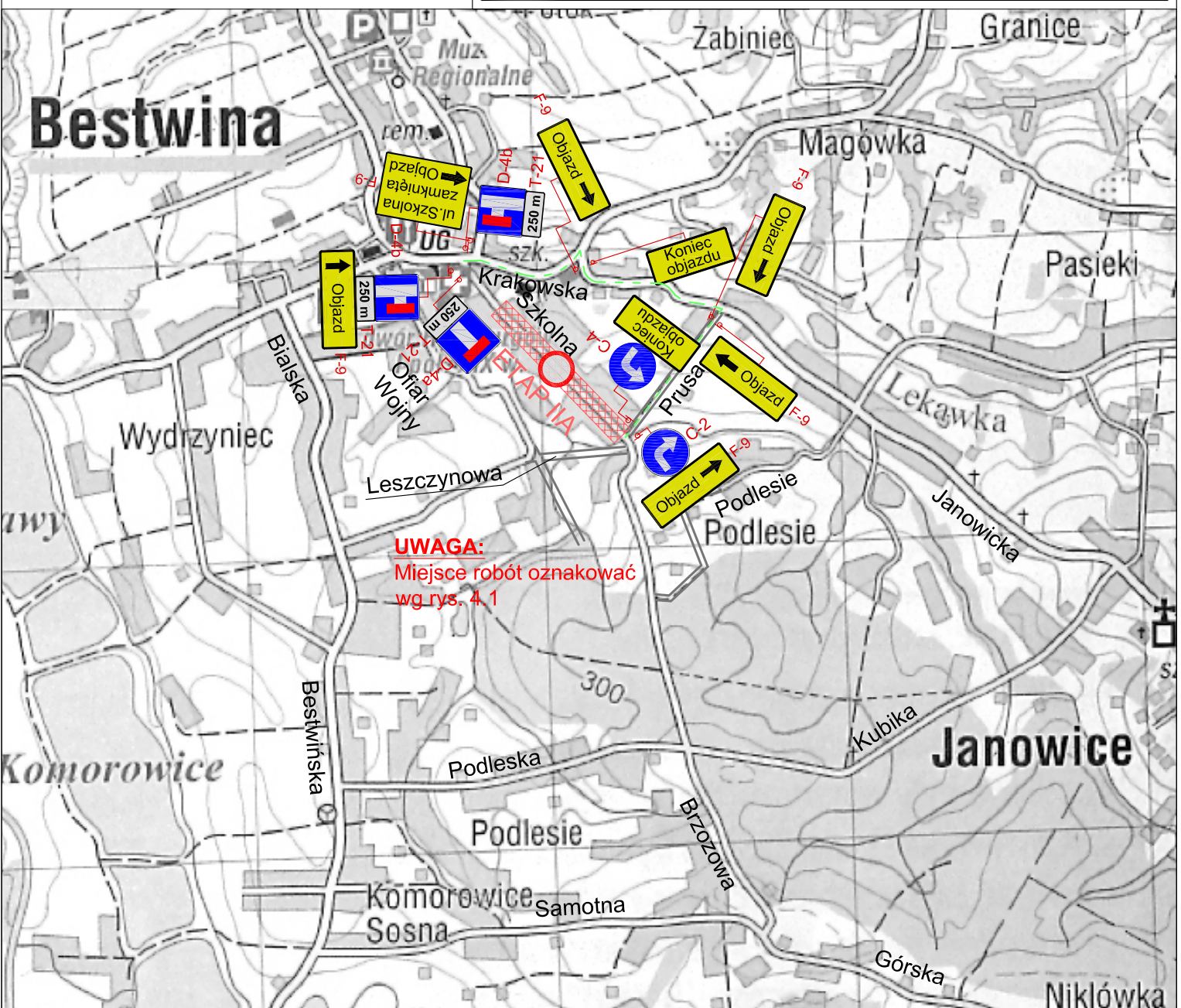
02.2013

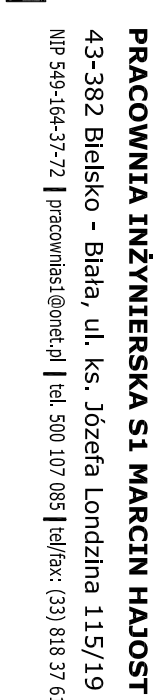
skala:

1:20000

nr rys.

4





<p>nazwa zadania:</p> <p>ODBUDOWA DROGI POWIATOWEJ NR 4468S BESTWINA - JANOWICE, UL. SZKOLNA W KM 0+260 DO KM 1+898</p>		
<p>inwestor:</p> <p>Powiat Bielski ul. Piastowska 40, 43-300 Bielsko - Biala</p>		
<p>adres inwestycji:</p> <p>ul. Szkolna, Bestwina</p>		
<p>tytuł rysunku:</p> <p>Obszar robót - Oznakowanie projektowane ETAP IIA - Roboty bitumiczne</p>		
<p>stadium:</p> <p>Projekt wykonawczy</p>		
<p>branża:</p> <p>Inżynieria ruchu</p>		
<p>projektował:</p> <p>mgr inż. Marcin Korzeniewski</p>		
<p>data:</p> <p>02.2013</p>	<p>skala:</p> <p>1:500</p>	<p>nr rys.</p> <p>4.1</p>

oznakowanie poziome istniejące



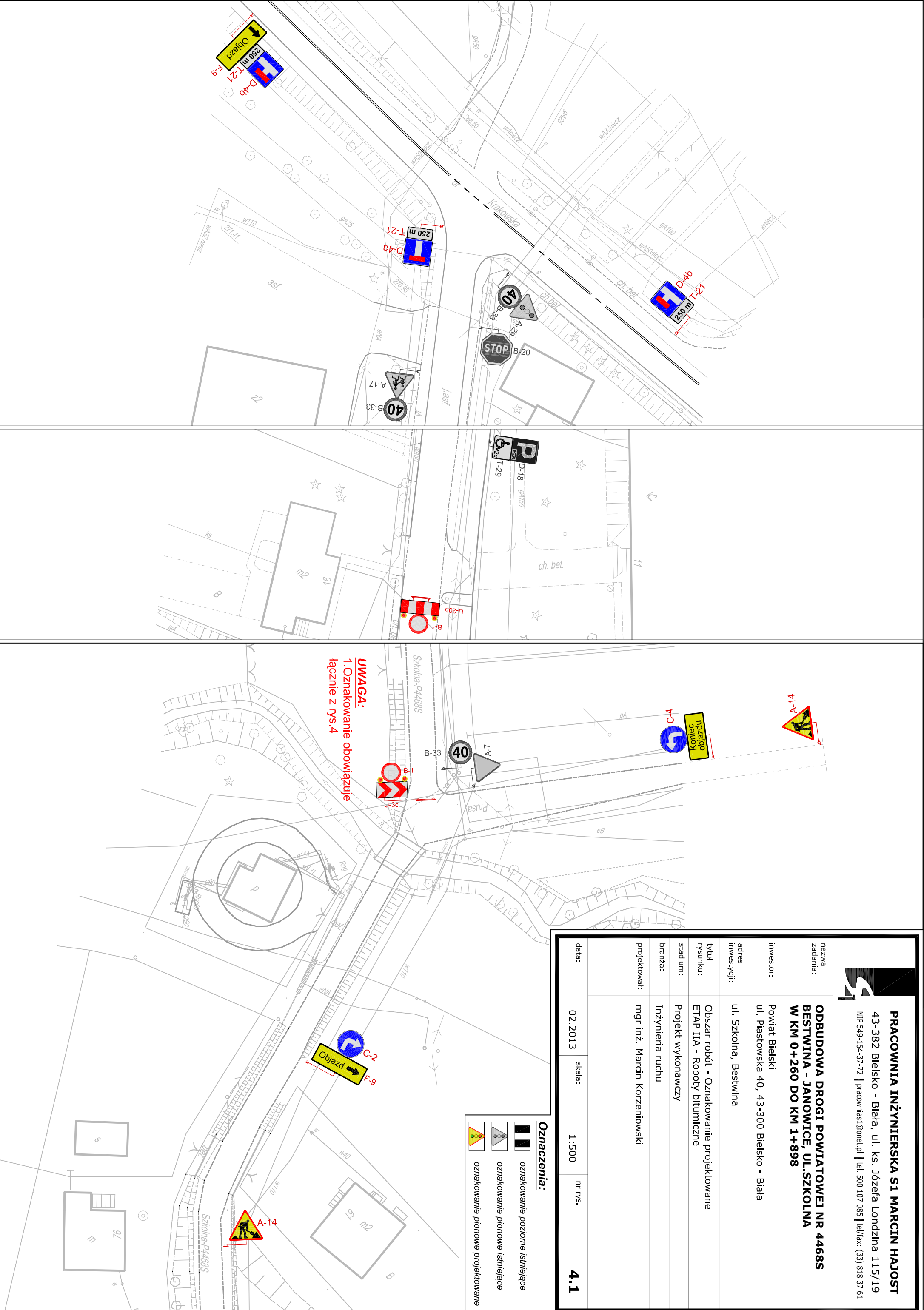
oznakowanie poziome istniejące

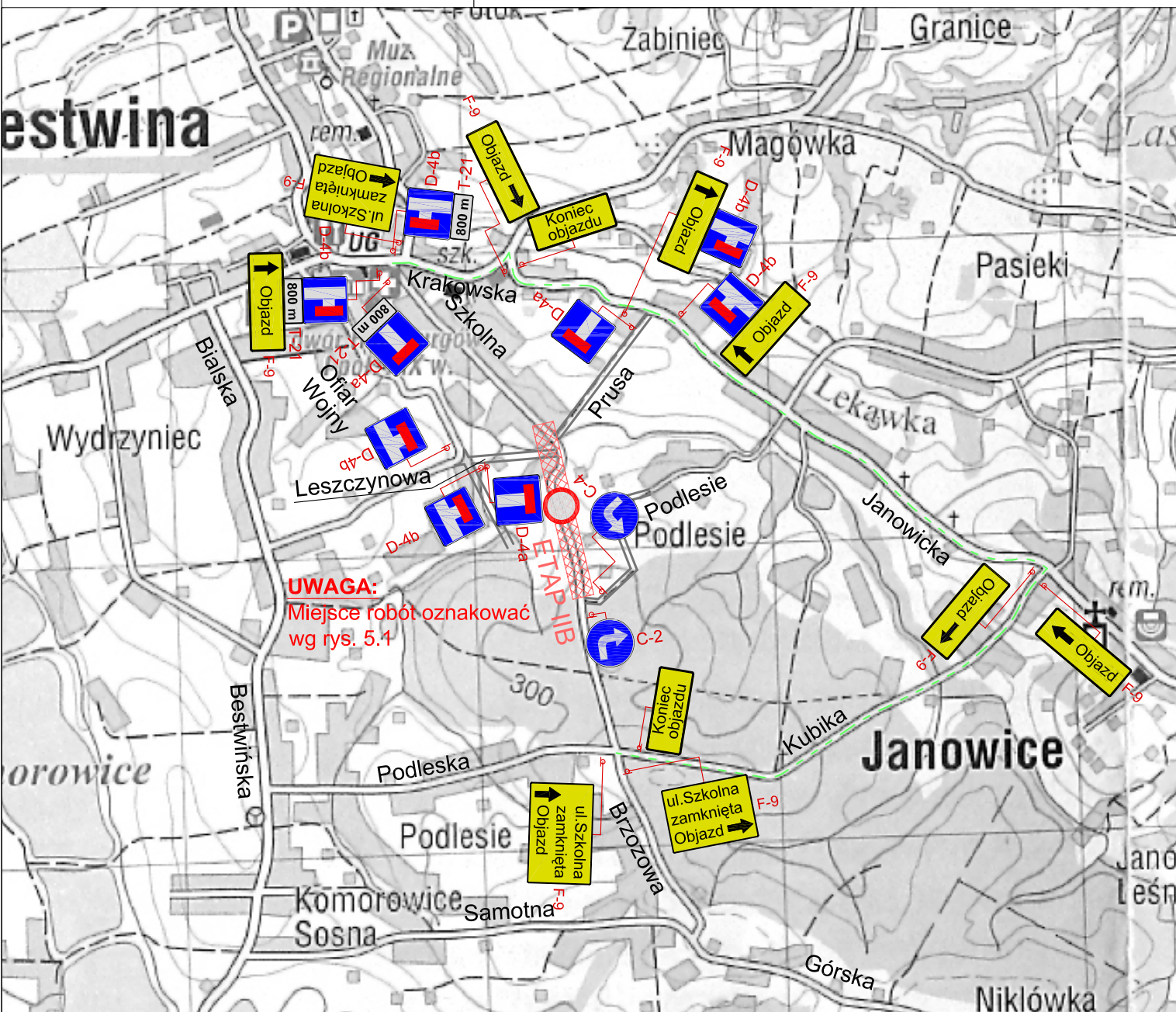


oznakowanie pionowe istniejące



oznakowanie pionowe projektowane



trasa objazdu	




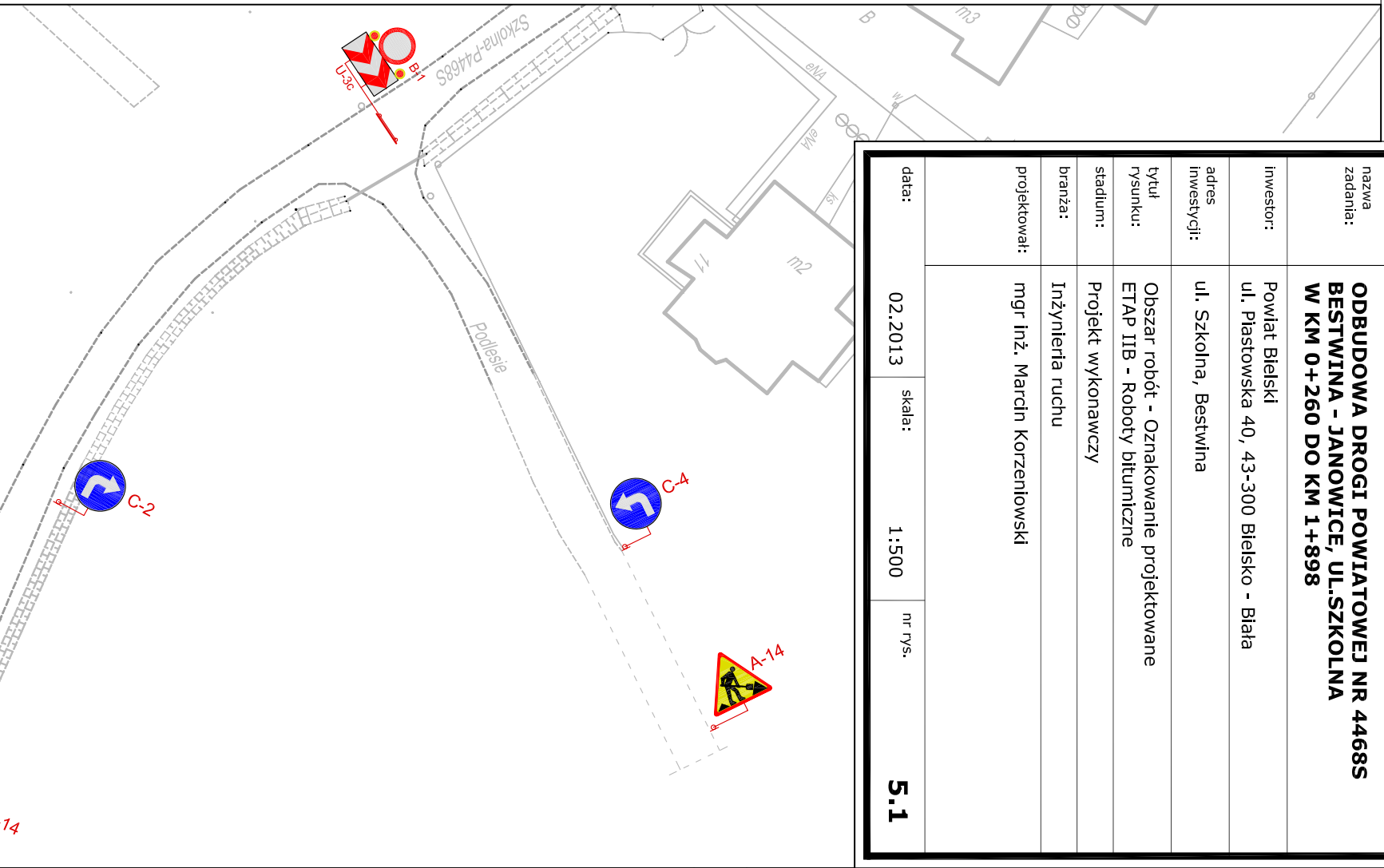
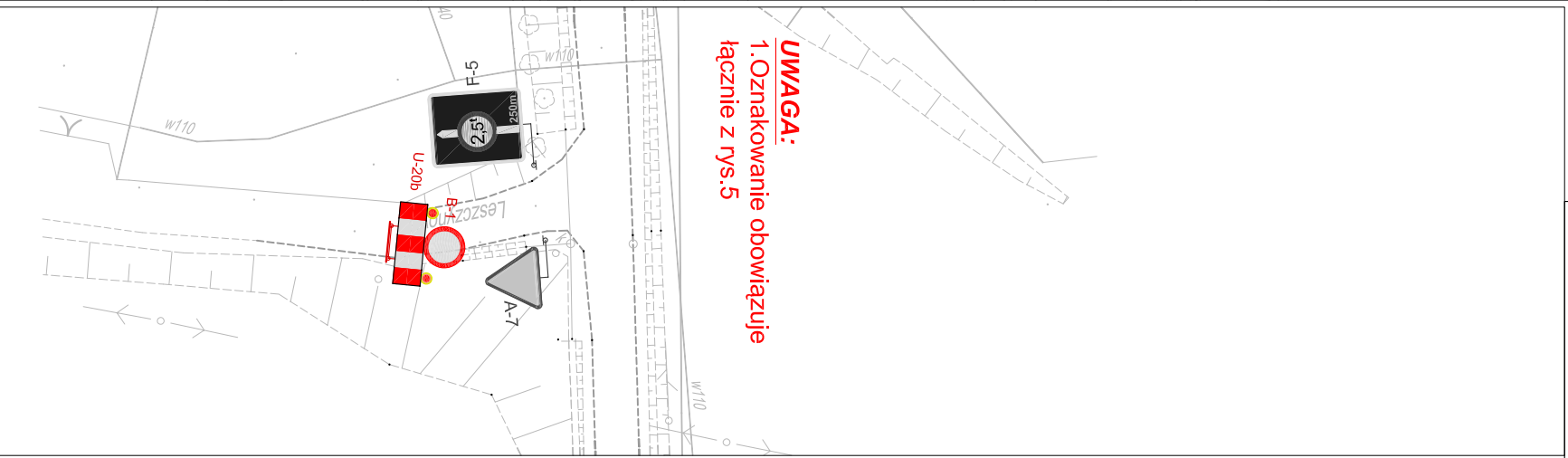
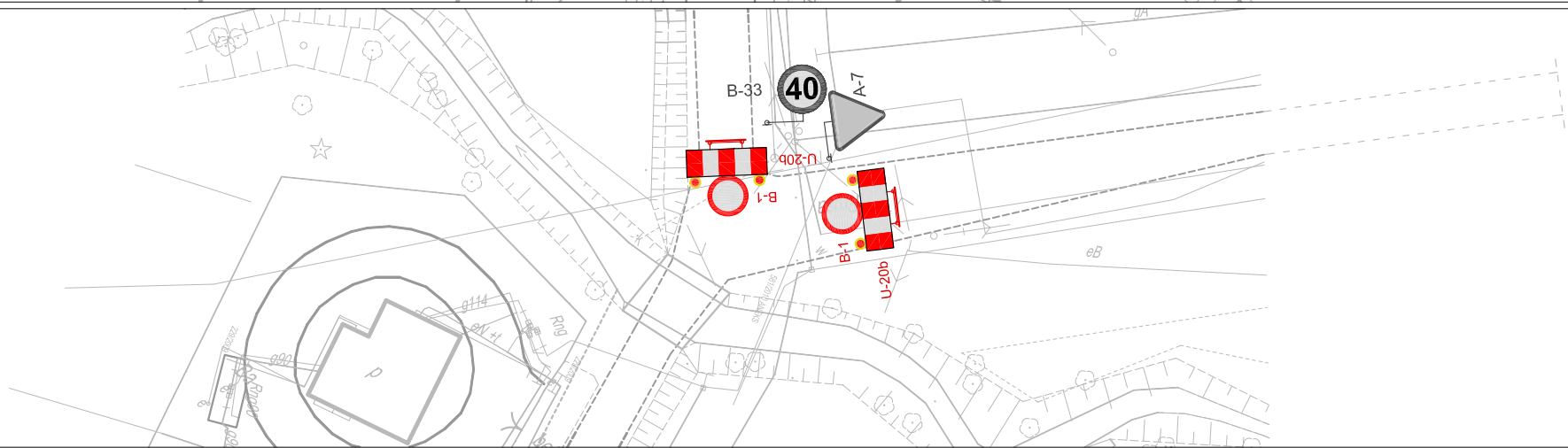
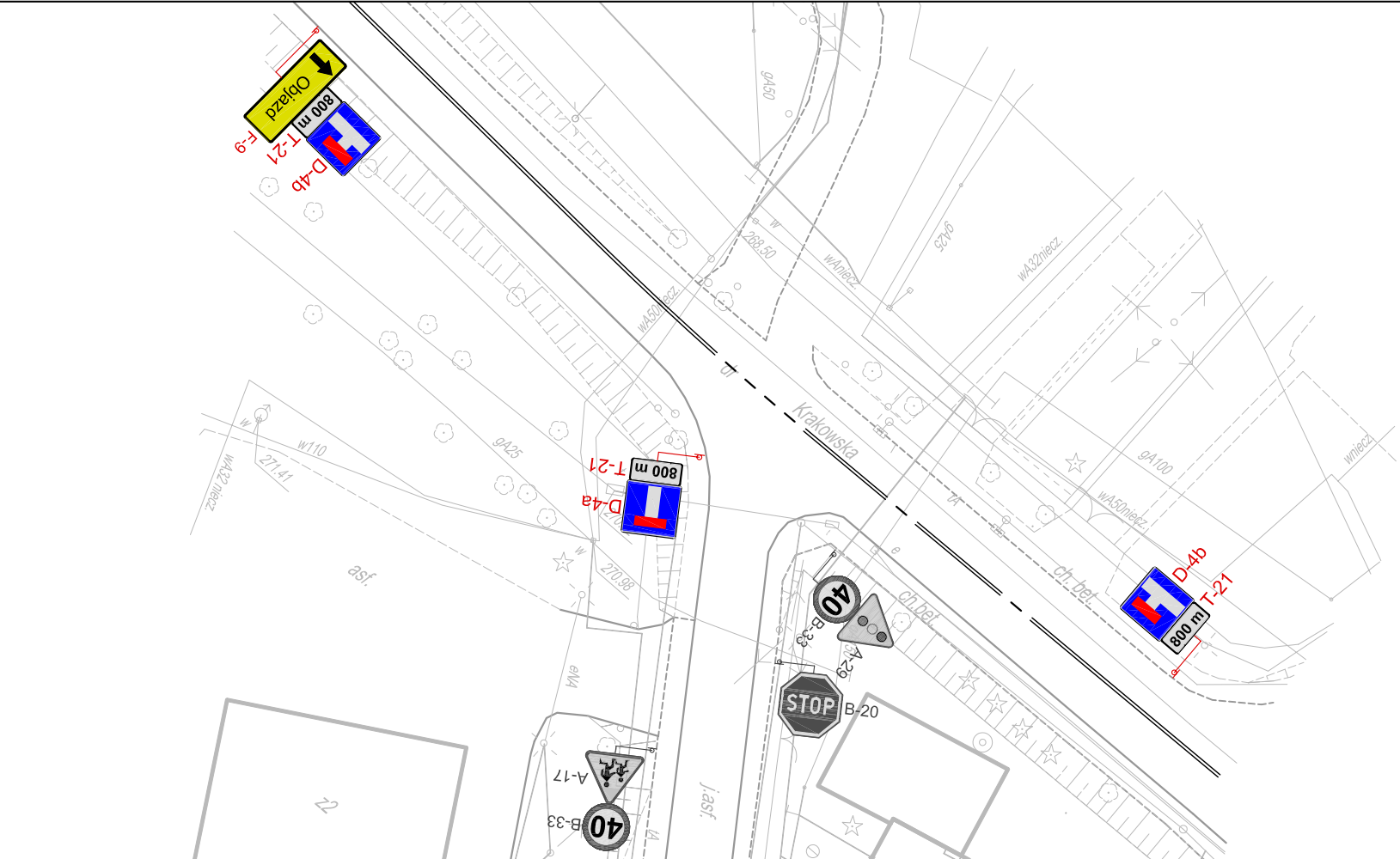
PRACOWNIA INŻYNIERSKA S1 MARCIN HAJOST
43-382 Bielsko - Biała, ul. ks. Józefa Londzina 115/19
NIP 549-164-37-72 | pracownias1@onet.pl | tel. 500 107 085 | tel/fax: (33) 818 37 61

**ODBUDOWA DROGI POWIATOWEJ NR 4468S
BESTWINA - JANOWICE, UL. SZKOLNA
W KM 0+260 DO KM 1+898**

nazwa zadania:	ODBUDOWA DROGI POWIATOWEJ NR 4468S BESTWINA - JANOWICE, UL. SZKOLNA W KM 0+260 DO KM 1+898		
inwestor:	Powiat Bielski ul. Piastowska 40, 43-300 Bielsko - Biała		
adres inwestycji:	ul. Szkolna, Bestwina		
tytuł rysunku:	Obszar robót - Oznakowanie projektowane ETAP IIB - Roboty bitumiczne		
stadium:	Projekt wykonawczy		
branża:	Inżynieria ruchu		
projektował:	mgr inż. Marcin Korzeniowski		
data:	02.2013	skala:	1:500
		nr rys.	5.1

Oznaczenia:

- oznakowanie poziome istniejące
- oznakowanie pionowe istniejące
- oznakowanie pionowe projektowane



Oznaczenia:

oznakowanie poziome istniejące



oznakowanie pionowe istniejące



oznakowanie pionowe projektowane



obszar robót



trasa objazdu

**PRACOWNIA INŻYNIERSKA S1 MARCIN HAJOST**

43-382 Bielsko - Biała, ul. ks. Józefa Londzina 115/19

NIP 549-164-37-72 | pracownias1@onet.pl | tel. 500 107 085 | tel/fax: (33) 818 37 61

nazwa
zadania:**ODBUDOWA DROGI POWIATOWEJ NR 4468S
BESTWINA - JANOWICE, UL.SZKOLNA
W KM 0+260 DO KM 1+898**

inwestor:

Powiat Bielski
ul. Piastowska 40, 43-300 Bielsko - Białaadres
inwestycji:

ul. Szkolna, Bestwina

tytuł
rysunku:Trasa objazdu - Oznakowanie projektowane
ETAP IIC - Roboty bitumiczne

stadium:

Projekt wykonawczy

branża:

Inżynieria ruchu

projektował:

mgr inż. Marcin Korzeniowski

data:

02.2013

skala:

1:20000

nr rys.

6